

# 県道飯田富山佐久間線災害復旧だより

令和5年  
12月号

発行元：浜松市 土木部 天竜土木整備事務所

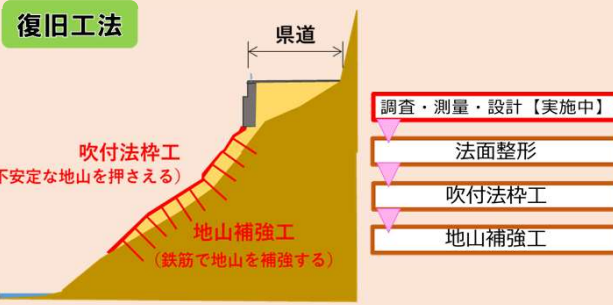
浜松市天竜区二俣町481 電話：053-926-1561  
メール：tn-doboku@city.Hamamatsu.shizuoka.jp  
●ご不明な点がある方は、発行元へお問い合わせください。

県道飯田富山佐久間線  
災害復旧工事が進んでおります



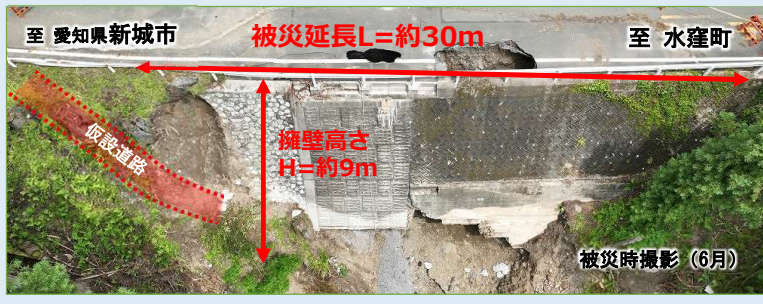
## ② 県道飯田富山佐久間線(その2)

通行再開見込：令和6年3月末予定

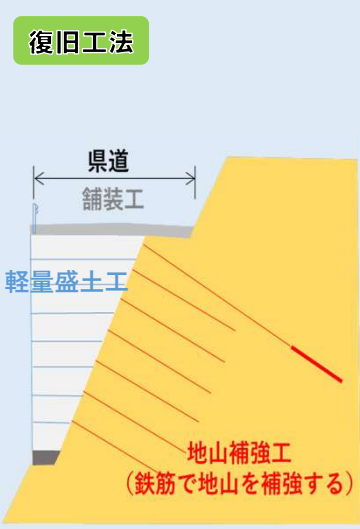


## ① 県道飯田富山佐久間線(その1)

通行再開見込：令和6年梅雨入り前予定



- 調査・測量・設計【完了】
- 支障木伐採【完了】
- 仮設道路施工【完了】
- 既設ブロック等撤去【施工中】
- 地山補強工
- 軽量盛土工
- 舗装工



下記QRコードより通行規制の情報をご確認いただけます

浜松市  
ホームページ

X (旧Twitter)

浜松市  
防災ホッとメール

# 天竜区(南部)・北区(北部)通れるマップ

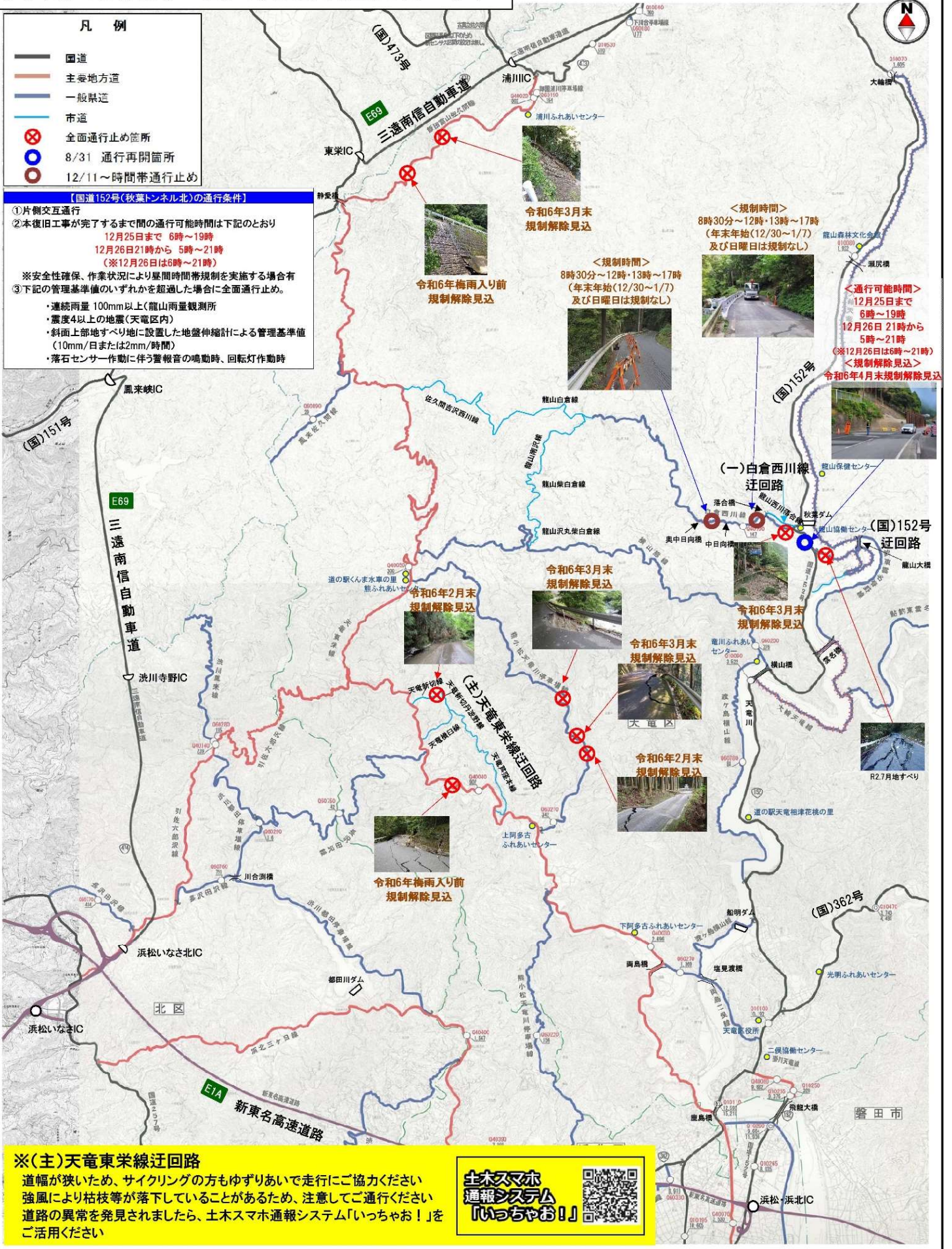
- 凡例**
- 国道
  - 主要地方道
  - 一般県道
  - 市道
  - ⊗ 全面通行止め箇所
  - ⊙ 8/31 通行再開箇所
  - ⊝ 12/11～時間帯通行止め

**【国道152号(秋葉トンネル北)の通行条件】**

①片側交互通行  
 ②本復旧工事が完了するまで間の通行可能時間は下記のとおり  
 12月25日まで 6時～19時  
 12月26日21時から 5時～21時  
 (※12月26日は6時～21時)

※安全性確保、作業状況により昼間時間帯規制を実施する場合有  
 ③下記の管理基準値のいずれかを超過した場合に全面通行止め。

- ・連続雨量 100mm以上(龍山雨量観測所)
- ・震度4以上の地震(天竜区内)
- ・斜面上部地すべり地に設置した地盤伸縮計による管理基準値(10mm/日または2mm/時間)
- ・落石センサー作動に伴う警報音の鳴動時、回転灯作動時



**※(主)天竜東栄線迂回路**  
 道幅が狭いため、サイクリングの方もゆずりあいで走行にご協力ください  
 強風により枯枝等が落下していることがあるため、注意してご通行ください  
 道路の異常を発見されましたら、土木スマホ通報システム「いっちゃお!」をご活用ください

**土木スマホ  
通報システム  
「いっちゃお!」**

※写真は被災直後の状況、通行再開箇所については通行再開時の状況