

県道熊小松天竜川停車場線災害復旧だより

令和6年
3月号

発行元：浜松市 土木部 天竜土木整備事務所

浜松市天竜区二俣町二俣481 電話：053-926-1561

メール：tn-doboku@city.hamamatsu.shizuoka.jp

●ご不明な点がある方は、発行元へお問い合わせください。

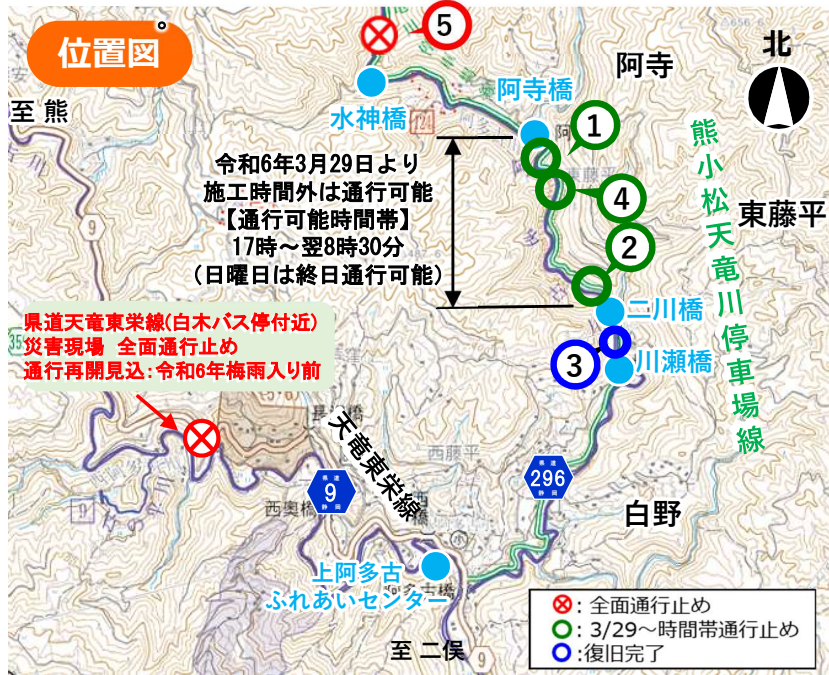
災害現場

①②④

令和6年3月29日より施工時間外は通行可能となります。

通行可能時間帯 17時～翌8時30分（日曜日は終日通行可能）

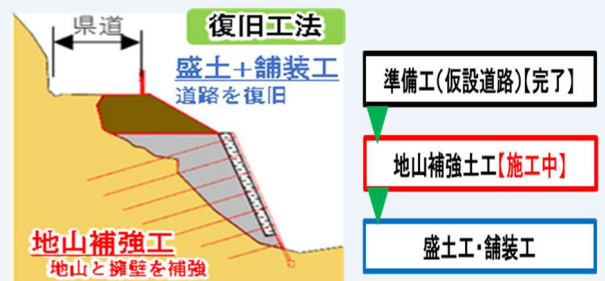
②④の擁壁工等の施工時は道路幅員の確保が困難なため6月～7月末の間は終日全面通行止めとさせていただきます



①

地山補強工施工中

阿寺橋南



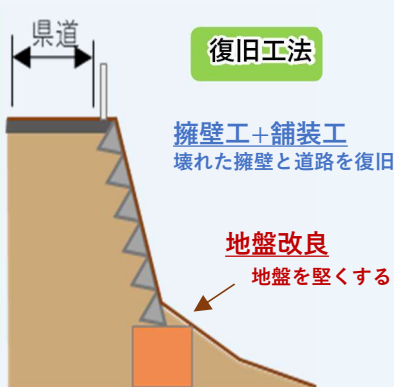
※復旧完了見込：令和6年5月末予定
ただし、②④の本復旧工事を進めるため交通規制は7月末まで継続

②

二川橋北



※復旧完了見込：令和6年7月末予定



④

阿寺橋南



※令和6年7月末から片側交互通行予定

③

川瀬橋北



※市道も復旧完了のため、通行再開

⑤

水神橋北



下記QRコードより通行規制の情報をご確認いただけます

浜松市
ホームページ



X (旧Twitter)



浜松市
防災ホットメール

※登録ページに遷移します



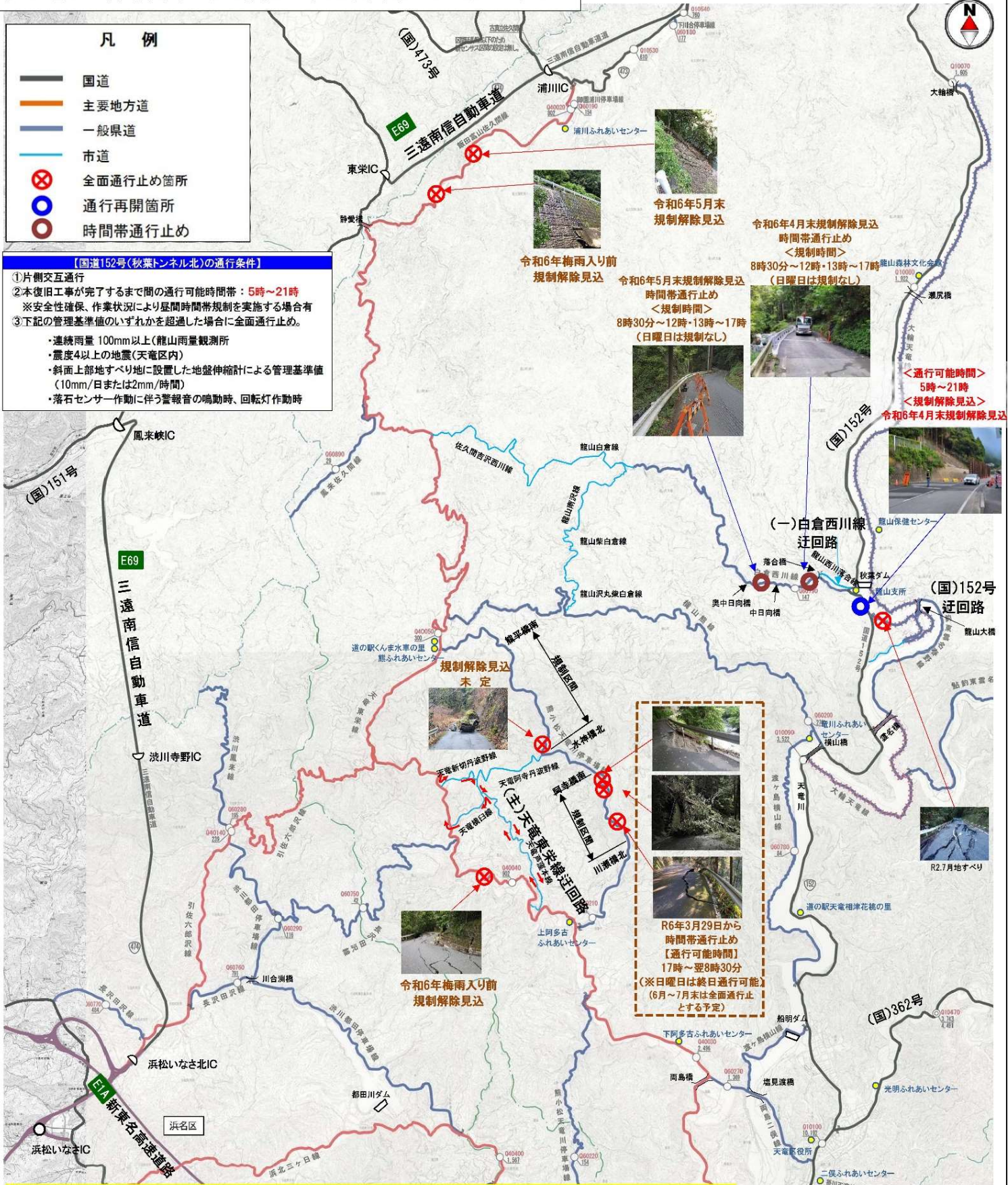
天竜区(南部)・浜名区(北部)通れるマップ

凡例

- 国道
- 主要地方道
- 一般県道
- 市道
- ⊗ 全面通行止め箇所
- ⊙ 通行再開箇所
- ⊖ 時間帯通行止め

【国道152号(秋葉トンネル北)の通行条件】

- 片側交互通行
- 本復旧工事が完了するまで間の通行可能時間帯：5時～21時
※安全性確保、作業状況により昼間時間帯規制を実施する場合は
- 下記の管理基準値のいずれかを超過した場合に全面通行止め。
 - ・連続雨量 100mm以上(龍山雨量観測所)
 - ・震度4以上の地震(天竜区内)
 - ・斜面上部地すべり地に設置した地盤伸縮計による管理基準値(10mm/日または2mm/時間)
 - ・落石センサー作動に伴う警報音の鳴動時、回転灯作動時



※(主)天竜東栄線迂回路

市道天竜横白線は道路幅員が狭くすれ違いが困難なことから災害復旧が完了した市道天竜新切丹波野線を新たに迂回路へ追加しました。通行の際は以下のような迂回路にご協力願います。

【二俣方面→熊方面】:市道天竜芦窪本線 → 市道天竜横白線
 【熊方面→二俣方面】:市道天竜新切丹波野線 → 市道天竜芦窪本線

※一方通行を制限するものではありません。対向車が来ることもありますので通行の際にはご注意ください。
 ※中型車以上につきましては、引き続き県道横山熊線をご利用ください。
 道幅が狭いため、サイクリングの方もゆずりあいで行行にご協力ください。
 強風により枯枝等が落下していることがあるため、注意してご通行ください。
 道路の異常を発見されましたら、土木スマホ通報システム「いっちゃお!」をご活用ください。

土木スマホ
通報システム
「いっちゃお!」

浜松市
ホームページ

X (旧Twitter)

浜松市
防災ホットメール

※写真は被災直後の状況、通行再開箇所については通行再開時の状況