

## 令和4年9月23日～24日台風第15号の災害復旧状況について

令和6年1月25日現在の災害復旧に伴う交通規制状況を報告します。

——：前回規制解除見込みが未定又は新規追加箇所、 ——：前回から規制解除見込変更箇所

現場作業状況及び天候等により規制解除見込みは変更する場合があります。

規制解除日は改めてお知らせいたします。

※No.3（市）天竜仲町山王線（囃月橋）は、今年度設計を実施中です。

### 【交通規制実施中箇所】

No	路線名	地区	交通規制	規制解除見込
3	（市）天竜仲町山王線（囃月橋）	二俣町二俣	全面通行止め	未定
4	（市）天竜中道森脇線	山東	全面通行止め	R6年3月末予定
8	（市）天竜上白古里大平線④	横川	全面通行止め	R6年3月末予定
9	（市）天竜上白古里大平線⑤	横川	全面通行止め	R6年3月末予定
12	（市）天竜光明線（佐久②）	佐久	全面通行止め	R6年3月末予定
17	（市）春野胡桃平線（胡桃平）	春野町胡桃平	全面通行止め	R6年3月末予定
21	（国）362号（小石間豊岡）	春野町豊岡	片側交互通行	R6年3月末予定
23	（国）362号（瀬居）	春野町杉	片側交互通行	R6年3月末予定

令和4年9月23日～24日の台風第15号以降の災害復旧に伴う交通規制状況は、38箇所中30箇所の規制を解除し、8箇所規制実施中です。これらの情報については、浜松市HPでご確認頂けます。



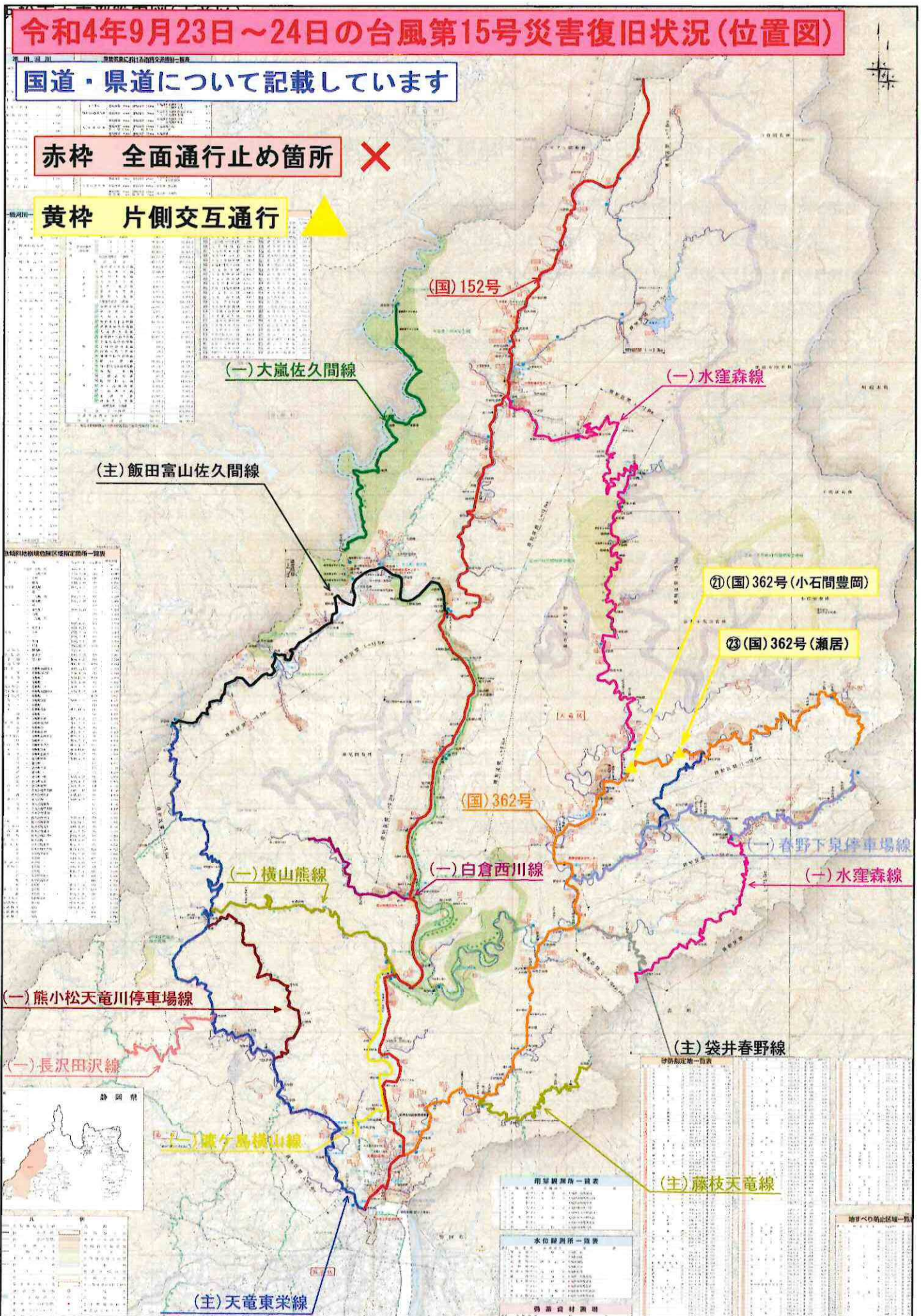


# 令和4年9月23日～24日の台風第15号災害復旧状況(位置図)

国道・県道について記載しています

赤枠 全面通行止め箇所 **×**

黄枠 片側交互通行 **▲**



(一)大嵐佐久間線

(一)水窪森線

(主)飯田富山佐久間線

㉑(国)362号(小石間豊岡)

㉒(国)362号(瀬居)

(国)362号

(一)横山熊線

(一)白倉西川線

(一)春野下泉停車場線

(一)水窪森線

(一)熊小松天竜川停車場線

(一)長沢田沢線

(主)袋井春野線

(一)津久島横山線

(主)藤枝天竜線

(主)天竜東栄線

0.0 1.0 2.0 3.0 4.0 5.0 km

1:141421

「この地図の作成に当たっては、国土地理院の測量データ、同院発行の2万5千分の地形図を使用しました。〔測量番号 中18 部発、第50号〕」



## 令和5年6月2日以降の豪雨災害復旧状況について

令和6年1月25日現在の災害復旧に伴う交通規制状況を報告します。

——：前回規制解除見込みが未定又は新規追加箇所、 ——：前回から規制解除見込変更箇所

※規制解除見込み「未定」箇所は、調査・設計等を進めており、準備が整い次第、工事に着手します。

現場作業状況及び天候等により規制解除見込みは変更する場合があります。

規制解除日は改めてお知らせいたします。

### 【交通規制実施中箇所】

No	路線名	地区	交通規制	規制解除見込
1	(市)水窪白倉川線	水窪町奥領家	全面通行止め	R6年3月末予定
2	(市)水窪長尾東線	水窪町奥領家	全面通行止め	R6年3月末予定
3	(主)飯田富山佐久間線	佐久間町川上	全面通行止め	R6年梅雨入り前予定
5	(市)佐久間浦川半場線	佐久間町半場	全面通行止め	未定
6	(市)佐久間出馬線	佐久間町出馬	片側交互通行	R6年2月末予定
7	(国)152号(秋葉TN北)	龍山町大嶺	片側交互通行	R6年4月末予定 【通行可能時間帯】 5時～21時
8	(一)白倉西川線(落合橋西)	龍山町大嶺	時間帯通行止	追加工事により12月11日から 時間帯通行止め 【規制時間】 8時30分～12時00分 13時00分～17時00分 (※日曜日は規制なし)
9	(一)白倉西川線(西川橋西)	龍山町大嶺	全面通行止め	R6年3月末予定
12	(国)362号(川上麦島)	春野町川上	片側交互通行	R6年3月末予定
15	(国)362号(小石間)	春野町杉	片側交互通行	R6年5月末予定
16	(国)362号(峯小屋TN北)	春野町領家	-	R5年7月7日解除 ※追加工事施工予定あり
18	(主)袋井春野線②	春野町堀之内	片側交互通行	R6年5月末予定
19	(一)水窪森線(勝坂)	春野町豊岡	大型車通行止め	R6年5月末予定
20	(一)水窪森線(小石間TN北)	春野町豊岡	-	R5年6月13日解除 ※条件付き
21	(一)水窪森線(石打)	春野町石打松下	片側交互通行	R6年3月末予定
24	(市)春野中山静修線②	春野町領家	大型車通行止め	R6年5月末予定
26	(主)藤枝天竜線(かまがさわ橋北)	横川	全面通行止め	R6年3月末予定
27	(主)天竜東栄線(大栗安)	大栗安	片側交互通行	R6年3月末予定
28	(主)天竜東栄線(長沢)	長沢	全面通行止め	R6年梅雨入り前予定
31	(一)熊小松天竜川停車場線①	東藤平	全面通行止め	R6年2月末予定
32	(一)熊小松天竜川停車場線②	東藤平	全面通行止め	R6年3月末予定

【交通規制実施中箇所】

No	路線名	地区	交通規制	規制解除見込
33	(一)熊小松天竜川停車場線③	東藤平	全面通行止め	R6年3月末予定
34	(一)長沢田沢線	懐山	中型車以上通行止め	R6年3月末予定
36	(市)天竜安蔵北線	横山町	全面通行止め	R6年2月末予定
37	(市)天竜高平石打線	熊	全面通行止め	R6年3月末予定
38	(市)天竜新切丹波野線	大栗安	全面通行止め	R6年2月末予定
39	(市)天竜竹の平線	懐山	全面通行止め	R6年梅雨入り前予定
40	(市)天竜杉ノ窪線	長沢	全面通行止め	未定
41	(法外)西藤平37号線	西藤平	全面通行止め	R6年3月末予定
42	(市)天竜両島高金線	上野	全面通行止め	R6年4月末予定
46	(市)天竜下百古里1号線	横川	全面通行止め	R6年3月末予定
65	(一)横山熊線(大井平)	横山町	片側交互通行	R6年3月末予定
66	(主)飯田富山佐久間線	佐久間町浦川	全面通行止め	R6年3月末予定
67	(市)天竜峯山大井平線	横山町	全面通行止め	R6年3月末予定
68	(市)天竜熊平線	熊	全面通行止め	R6年3月末予定
69	(主)天竜東栄線(枇杷橋)	大栗安	片側交互通行	R6年3月末予定
70	(国)362号(瀬居3)	春野町杉	片側交互通行	R6年3月末予定
74	(一)横山熊線(熊)	熊	片側交互通行	R6年3月末予定
76	(一)白倉西川線(中日向橋西)	龍山町大嶺	時間帯通行止	追加工事により12月11日から 時間帯通行止め 【規制時間】 8時30分～12時00分 13時00分～17時00分 (※日曜日は規制なし)
79	(市)春野平谷太田線	春野町川上	片側交互通行	R6年3月末予定
80	(市)龍山旧開2号線	龍山町瀬尻	全面通行止め	R6年3月末予定
84	(一)渡ヶ島横山線(伊砂)	伊砂	片側交互通行	未定
85	(市)天竜安蔵線	横山町	片側交互通行	未定
86	(主)天竜東栄線(川上)	佐久間町川上	全面通行止	令和6年3月上旬予定 全面通行止め R6年1月2日～2月上旬(予定) 片側交互通行 令和6年2月上旬～2月末(予定)

令和5年6月2日豪雨以降の災害復旧に伴う交通規制状況は、86箇所中44箇所の規制を解除し、42箇所規制実施中です。こちらの情報については、浜松市HPでご確認頂けます。









～浜松市土木部天竜土木整備事務所よりお知らせ～

お問い合わせ先 天竜土木整備事務所 電話：053-926-1561

メール：tn-doboku@city.hamamatsu.shizuoka.jp

◆ 通行止め情報はX(旧 Twitter)、防災ホットメール等でお知らせします

※1 通信料は利用される方の負担となります。

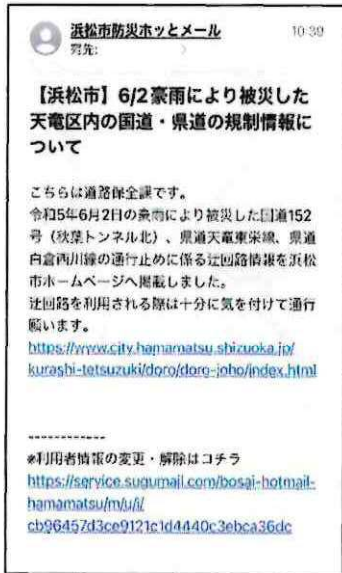
※2 防災ホットメールは、必要な「地域情報」が配信されるよう設定してください。



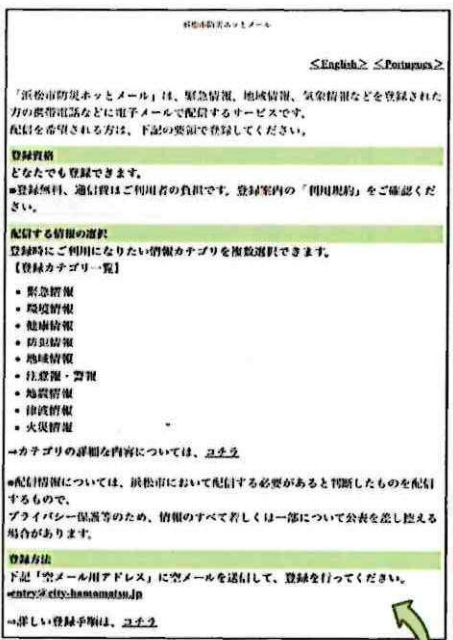
X(旧 Twitter)



○X(旧 Twitter表示)



○配信メール例



○浜松市防災ホットメール登録ページ

浜松市防災ホットメール



◆ 道路通行規制については、浜松市防災マップ内でもご確認頂けます

浜松市防災マップでご覧頂けます

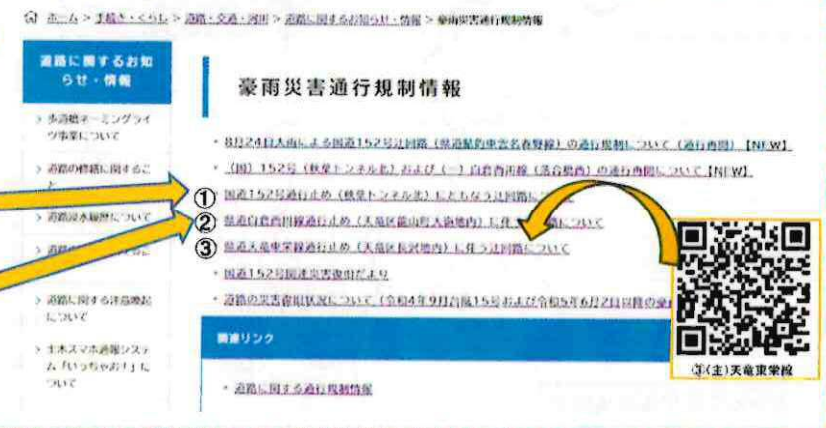
この URL からアクセスできます

<https://hamabosai.maps> 検索



◆ 道路通行規制に伴う迂回路については、浜松市 HP でご確認頂けます

浜松市 HP でご覧頂けます





# 国道152号関連災害復旧だより

令和6年  
1月号

発行元：浜松市 土木部 天竜土木整備事務所

浜松市天竜区二俣町二俣481 電話：053-926-1561  
メール：tn-doboku@city.Hamamatsu.shizuoka.jp

●ご不明な点がある方は、発行元へお問い合わせください。

国道152号及び県道白倉西川線  
災害復旧工事が進んでおります

## ① 国道152号 (秋葉トンネル北)



## ② ⑤ 県道 白倉西川線(落合橋西・中日向橋西)



## ③ 県道 白倉西川線 (西川橋西)



### ① 国道152号 (秋葉トンネル北)

#### 通行可能時間帯

あさ**5時**～よる**21時**

- 交通誘導員による片側交互通行
- 夜間(21時～5時)は全面通行止めです

#### 通行規制の内容

以下の管理基準値のいずれかを超過した場合、龍山協働センター入口～秋葉トンネル間を全面通行止めとします

- 連続雨量100mm (龍山雨量観測所)
- 震度4以上の地震 (天竜区内)
- 斜面上部に設置した地盤伸縮計による管理基準値
- 落石センサー作動に伴う警報音の鳴動時、回転灯作動時

#### 通行止め時の迂回路について

普通自動車以下は市道天竜鮎釣南線等の迂回路をご利用ください。

※4tトラック等以上の中型・大型車以上は三遠南信自動車道等を迂回してください

### ② 県道 白倉西川線 (落合橋西)

### ⑤ 県道 白倉西川線(中日向橋西)

時間帯全面通行止を実施しております。

#### <交通規制時間>

あさ **8時30分** ～ ひる **12時**

ひる **13時** ～ よる **17時**

※詳細な日程は看板にてお知らせします。  
※規制解除時期は別途お知らせします。

### 国道152号(秋葉トンネル北) 規制解除見込：令和6年4月末予定

※現場作業状況及び天候等により規制解除見込みは変更となる場合があります  
※規制解除後も作業状況により規制を実施する可能性があります。



### ③ 県道 白倉西川線 (西川橋西)

引き続き、災害復旧工事を行っております。  
崩壊斜面上部の林道復旧が完了しました。

通行再開見込：令和6年3月末予定

下記QRコードより通行規制の情報をご確認いただけます

浜松市  
ホームページ

X (旧Twitter)

浜松市  
防災ホットとメール

※登録ページに遷移します



# ① 国道152号(秋葉トンネル北)災害復旧進捗状況

現場吹付砕施工状況 (対岸から現場を望む)

【斜面上部】  
(天竜森林)

林道高平線

搬路

斜面上部・掘削着手

1月18日撮影

【斜面中部】  
(天竜森林)

大型土のう設置  
イーザーネット設置

12月20日撮影

【斜面下部】  
(天竜土木)

至 三俣・山東

国道152号

至 佐久間・水窪

## ② 県道白倉西川線(落合橋西) 災害復旧進捗状況

根継工施工中

至 白倉峽

至 二俣・山東

1月11日撮影

## ③ 県道白倉西川線(西川橋西) 災害復旧進捗状況

対岸から現場を望む

至 三俣・山東

至 白倉峽

1月11日撮影

## ⑤ 県道白倉西川線(中日向橋西) 災害復旧進捗状況

伐採工施工中

至 白倉峽

1月24日撮影



# 県道天竜東栄線関連災害復旧だより

令和6年  
1月号

発行元：浜松市 土木部 天竜土木整備事務所

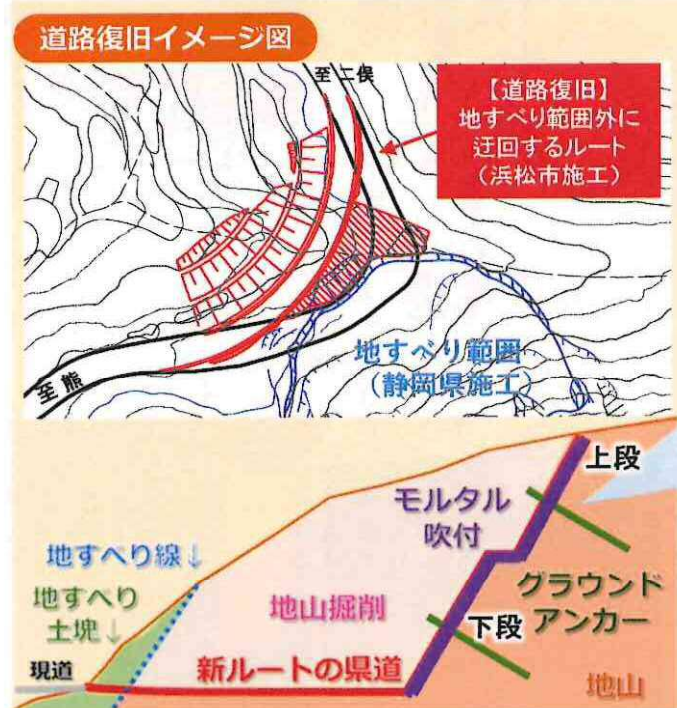
浜松市天竜区二俣町二俣481 電話：053-926-1561  
メール：tn-doboku@city.hamamatsu.shizuoka.jp

●ご不明な点がある方は、発行元へお問い合わせください。

県道天竜東栄線（白木バス停付近）  
災害復旧工事が進んでおります



通行再開見込：令和6年梅雨入り前



下記QRコードより通行規制の情報をご確認いただけます

浜松市  
ホームページ

X (旧Twitter)

浜松市  
防災ホットメール

※登録ページに遷移します



# 県道天竜東栄線迂回路



至熊



西阿多古川

西奥橋

西橋



- : 被災箇所
- : 看板設置箇所
- : 迂回路

## ※県道天竜東栄線迂回路

道幅が狭いため、サイクリングの方もゆずりあいでの走行にご協力ください  
 強風により枯枝等が落下していることがあるため、注意してご通行ください  
 道路の異常を発見されましたら、土木スマホ通報システム「いっちゃお！」をご活用ください

土木スマホ  
 通報システム  
 「いっちゃお！」





# 県道熊小松天竜川停車場線災害復旧だより

令和6年  
1月号

発行元：浜松市 土木部 天竜土木整備事務所

浜松市天竜区二俣町二俣481 電話：053-926-1561  
メール：tn-doboku@city.hamamatsu.shizuoka.jp

●ご不明な点がある方は、発行元へお問い合わせください。

県道熊小松天竜川停車場線  
災害復旧工事が進んでおります

県道  
296  
静岡



① 通行再開見込：令和6年3月末予定

阿寺橋南

仮設道路完了  
地山補強工着手

1月18日撮影

復旧工法  
盛土+舗装工  
道路を復旧

地山補強工  
地山と擁壁を補強

② 通行再開見込：令和6年3月末予定

二川橋北

被災時撮影(6月)

路肩崩壊

③川瀬橋北に続き着手予定

復旧工法  
擁壁工+舗装工  
壊れた擁壁と道路を復旧

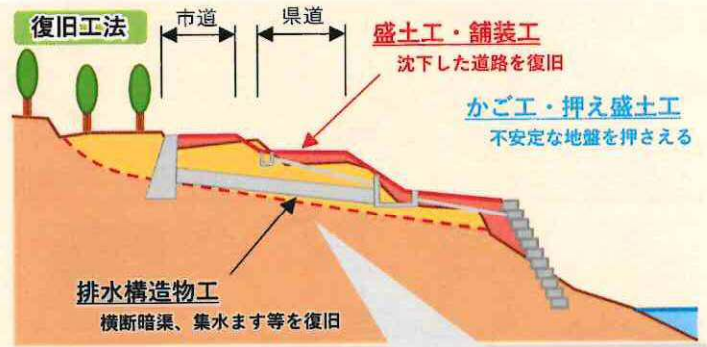
地盤改良  
地盤を堅くする

③ 川瀬橋北

被災時撮影(6月)

道路の沈下

県道



通行再開見込…令和6年2月末予定

- 準備工（伐採工）【完了】
- かご工・押え盛土工【完了】
- 排水構造物工【施工中】
- 盛土工・舗装工

下記QRコードより通行規制の情報をご確認いただけます

浜松市  
ホームページ

X (旧Twitter)

浜松市  
防災ホットとメール

※登録ページに遷移します



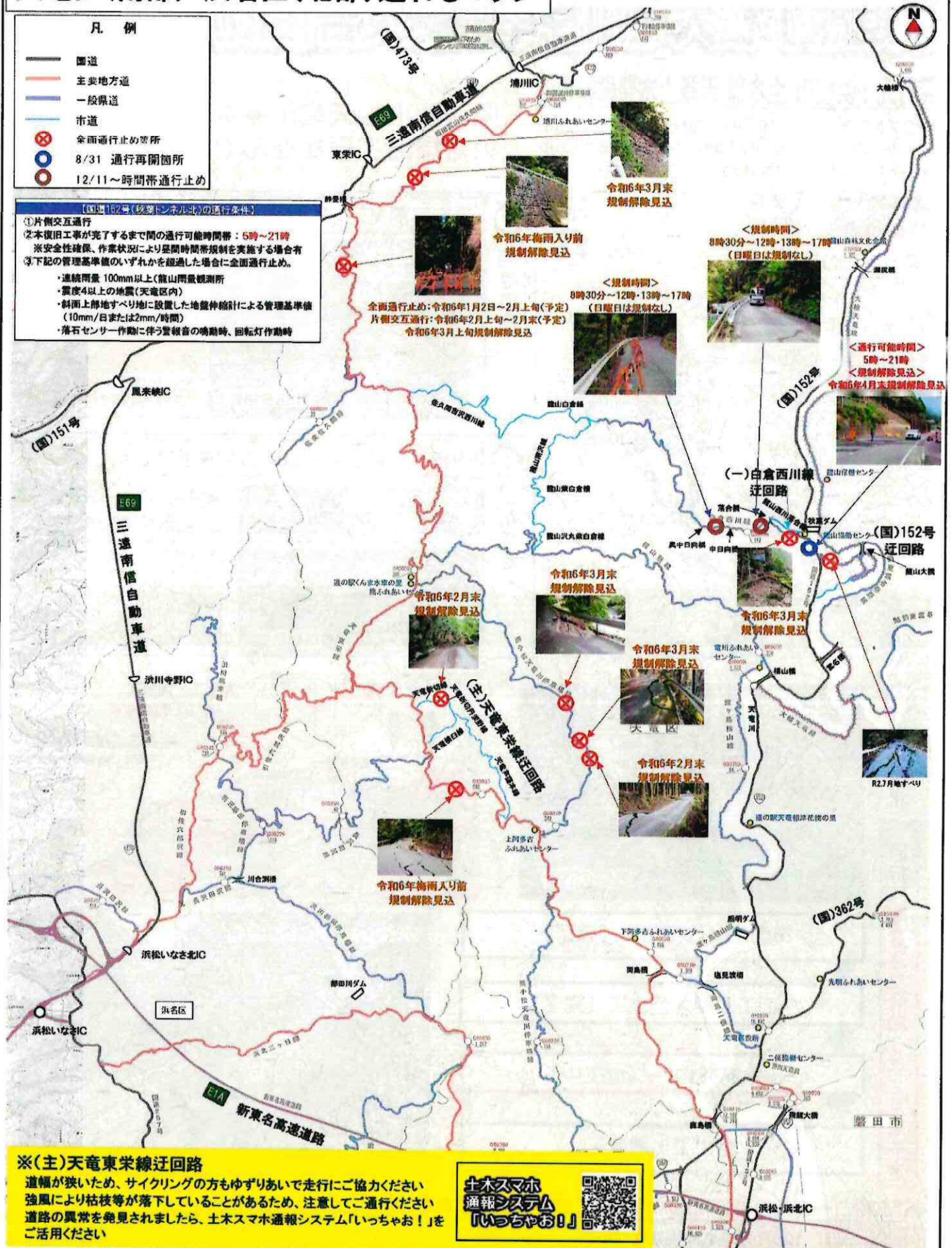
# 天竜区(南部)・浜名区(北部)通れるマップ

- 凡 例**
- 国道
  - 主要地方道
  - 一般県道
  - 市道
  - ⊗ 全面通行止め箇所
  - ⊙ 8/31 通行再開箇所
  - ⊕ 12/11～時間帯通行止め

**【国道152号(砂防トンネル北)の通行条件】**

①片側交互通行  
 ②本復旧工事が完了するまで間の通行可能時間帯：5時～21時  
 ※安全性確保、作業状況により昼間時間帯規制を実施する場合があります  
 ③下記の管理基準値のいずれかを超過した場合に全面通行止め。

- ・連続雨量 100mm以上(龍山雨量観測所)
- ・震度4以上の地震(天竜区内)
- ・斜面上部地すべり地に設置した地盤伸縮計による管理基準値(10mm/日または2mm/時間)
- ・落石センサー作動に伴う警報音の鳴動時、回転灯作動時



**※(主)天竜東栄線迂回路**  
 道幅が狭いため、サイクリングの方もゆずりあいで行行にご協力ください  
 強風により枯枝等が落下していることがあるため、注意してご通行ください  
 道路の異常を発見されましたら、土ススマホ通報システム「いっちゃお!」をご活用ください

**土ススマホ  
通報システム  
「いっちゃお!」**

※写真は被災直後の状況、通行再開箇所については通行再開時の状況



# 県道飯田富山佐久間線災害復旧だより

令和6年  
1月号

発行元：浜松市 土木部 天竜土木整備事務所

浜松市天竜区二俣町二俣481 電話：053-926-1561

メール：tn-doboku@city.Hamamatsu.shizuoka.jp

●ご不明な点がある方は、発行元へお問い合わせください。

県道飯田富山佐久間線  
災害復旧工事を実施しております

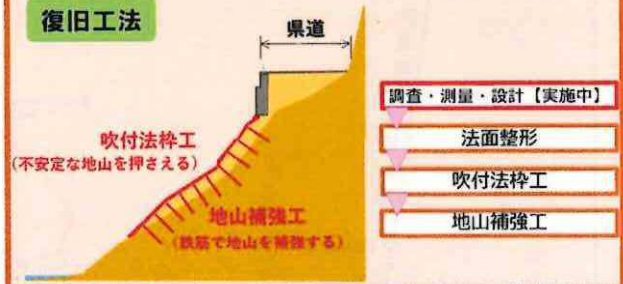


## ② 県道飯田富山佐久間線(その2)

通行再開見込：令和6年3月末予定



### 復旧工法



## ① 県道飯田富山佐久間線(その1)

通行再開見込：令和6年梅雨入り前予定



調査・測量・設計【完了】

支障木伐採【完了】

仮設道路施工【完了】

既設ブロック等撤去【施工中】

地山補強工

軽量盛土工

舗装工

### 復旧工法



下記QRコードより通行規制の情報をご確認いただけます

浜松市  
ホームページ



X (旧Twitter)



浜松市  
防災ホットメール

※登録ページに遷移します





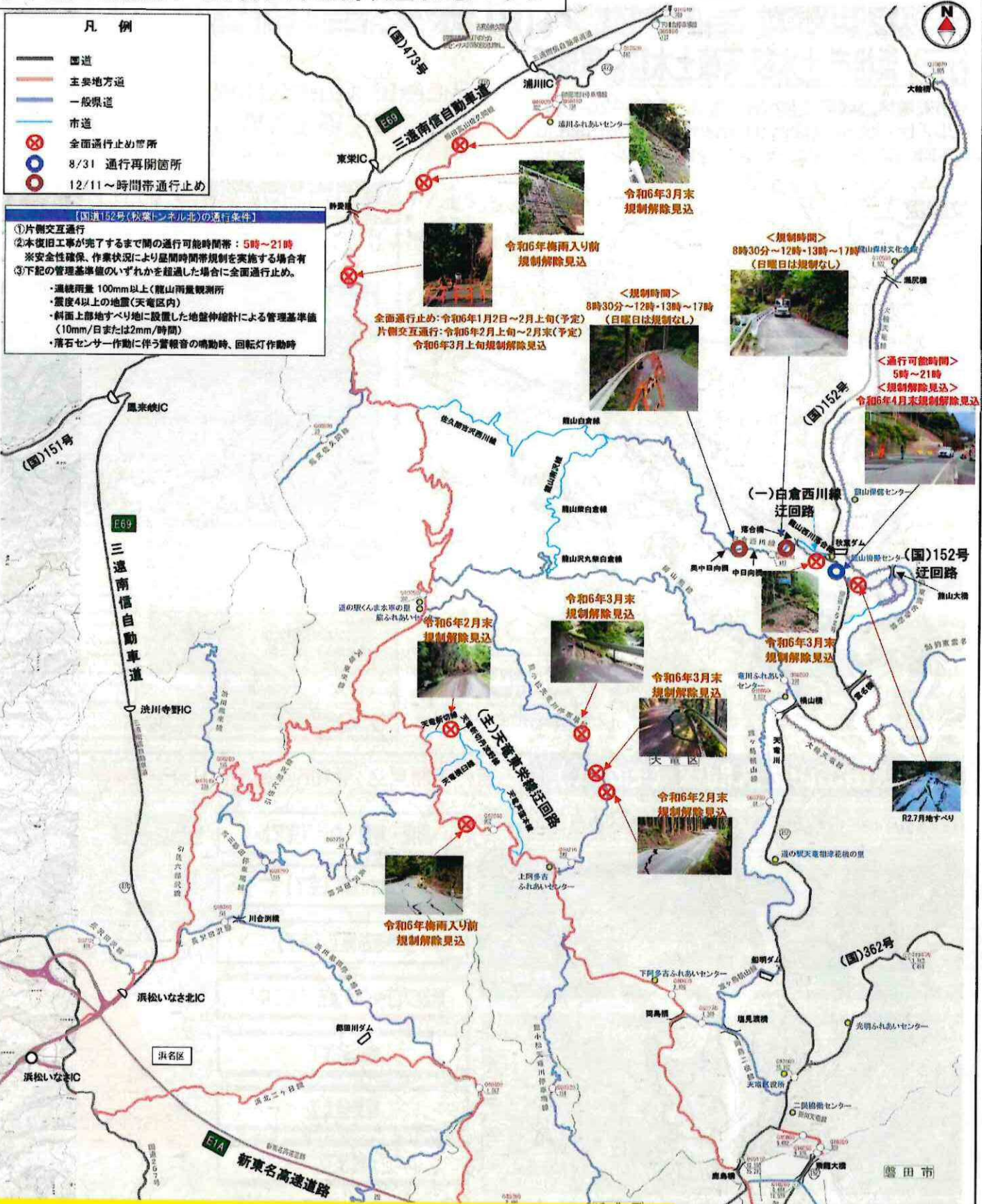
# 天竜区(南部)・浜名区(北部)通れるマップ

- 凡 例**
- 国道
  - 主要地方道
  - 一般県道
  - 市道
  - ⊗ 全面通行止め箇所
  - ⊙ 8/31 通行再開箇所
  - ⊕ 12/11～時間帯通行止め

**【国道152号(松葉トンネル北)の通行条件】**

①片側交互通行  
 ②本復旧工事が完了するまで道の通行可能時間帯：5時～21時  
 ※安全性確保、作業状況により昼間時間帯規制を実施する場合は有  
 ③下記の管理基準値のいずれかを超過した場合に全面通行止め。

- ・連続雨量 100mm以上(龍山雨量観測所)
- ・震度4以上の地震(天竜区内)
- ・斜面上部地すべり地に設置した地盤伸縮計による管理基準値(10mm/日または2mm/時間)
- ・落石センサー作動に伴う警報音の鳴動時、回転灯作動時



**※(主)天竜東栄線迂回路**

道幅が狭いため、サイクリングの方もゆずりあいで走行にご協力ください  
 強風により枯枝等が落下していることがあるため、注意してご通行ください  
 道路の異常を発見されましたら、土木スマホ通報システム「いっちゃお！」をご活用ください

**土木スマホ 通報システム 「いっちゃお！」**

※写真は被災直後の状況、通行再開箇所については通行再開時の状況