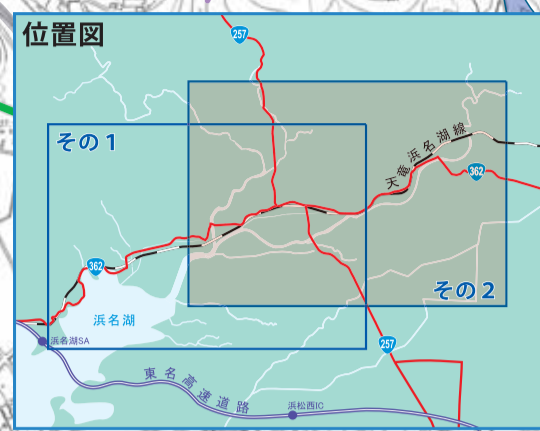


浜松市洪水ハザードマップ

都田川・井伊谷川・神宮寺川 洪水避難地図 (その2)



地図の見方

凡例	浸水深の色の見方
はん臨時避難所	浸水が2.0m～5.0mの区域
緊急時避難所	浸水が1.0m～2.0mの区域
市役所	浸水が0.5m～1.0mの区域
消防機関	浸水が0.5m未満の区域
警察機関	避難時に注意
医療機関	土石流危険渓流
水防倉庫	急傾斜地崩壊危険箇所
災害時要援護者施設	急傾斜地崩壊危険区域(指定地)
水位観測所	
雨量観測所	
防災行政無線	
国道	
県道	
鉄道	
地下歩道	
自治会境界	

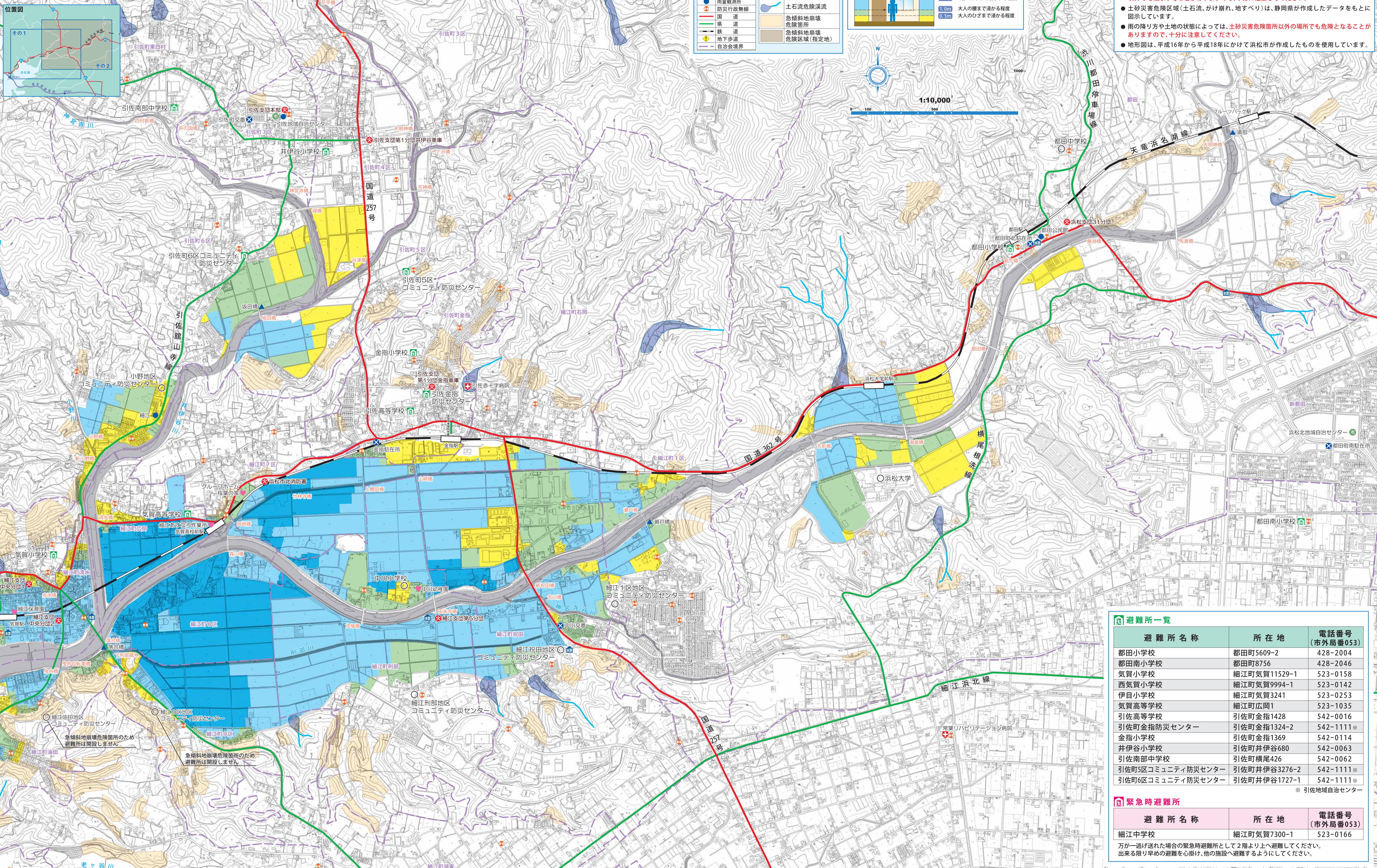
●洪水のときの水の深さの目安

このマップでは、河川がはん濫したときの浸水深を下図の4色で表しています。

5.0m	2階の軒下まで浸水する程度
2.0m	この色の地域は、2階より高い場所に避難する必要があります。
1.0m	1階の軒下まで浸水する程度
0.5m	大人の腰まで浸かる程度

洪水ハザードマップについて

- 浸水想定区域は、平成18年度に静岡県浜松土木事務所が作成した「都田川水系(都田川、井伊谷川、神宮寺川)浸水想定区域図」をもとに図示しています。
- 浸水想定区域図は、都田川、井伊谷川、神宮寺川の現在の河川の整備状況で、大雨によって、都田川などがはん濫した場合を想定して作成されています。対象としている大雨の規模は、次のとおりです。
 - 都田川、井伊谷川: 50年に1回程度の大雨(都田川・井伊谷川流域の24時間雨量347mm)
 - 神宮寺川: 30年に1回程度の大雨(神宮寺川流域の1時間雨量74mm)
- 都田川、井伊谷川、神宮寺川以外の小河川や排水路などからの浸水では、図示した場所以外でも浸水することがありますので、十分に注意してください。
- 土砂災害危険区域(土石流、がけ崩れ、地すべり)は、静岡県が作成したデータをもとに図示しています。
- 雨の降り方や土地の状態によっては、土砂災害危険箇所以外の場所でも危険となることがありますので、十分に注意してください。
- 地形図は、平成16年から平成18年にかけて浜松市が作成したものを_using_しています。



●避難所一覧

避難所名称	所在地	電話番号 (市外局番053)
都田小学校	都田町5609-2	428-2004
都田南小学校	都田町8756	428-2046
気賀小学校	細江町気賀11529-1	523-0158
西気賀小学校	細江町気賀9994-1	523-0142
伊目小学校	細江町気賀3241	523-0253
気賀高等学校	細江町広岡1	523-1035
引佐高等学校	引佐町金指1428	542-0016
引佐町金指防災センター	引佐町金指1324-2	542-1111※
金指小学校	引佐町金指1369	542-0114
井伊谷小学校	引佐町井伊谷680	542-0063
引佐南中学校	引佐町横尾426	542-0062
引佐町5区コミュニティ防災センター	引佐町井伊谷3276-2	542-1111※
引佐町6区コミュニティ防災センター	引佐町井伊谷1727-1	542-1111※

※ 引佐地域自治センター

●緊急時避難所

避難所名称	所在地	電話番号 (市外局番053)
細江中学校	細江町気賀7300-1	523-0166

万が一逃げ遅れた場合の緊急時避難所として2階より上へ避難してください。出来る限り早めの避難を心掛け、他の施設へ避難するようにしてください。