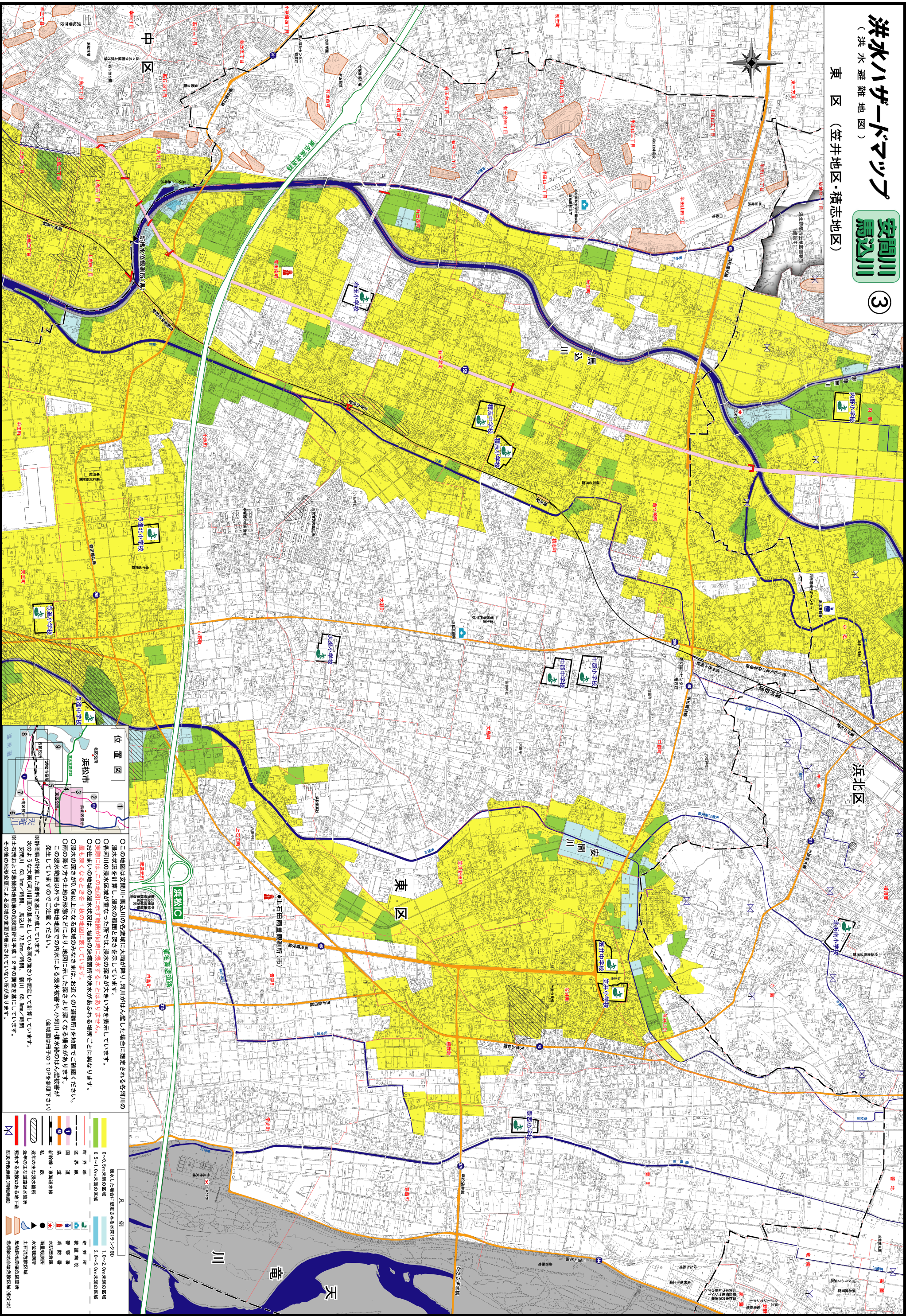


洪水ハザードマップ 安間川 馬込川 ③

(洪水避難地図) 東区(笠井地区・積志地区)



S = 1 : 10,000
このマップの縮尺は1cmが100mです。

位置図



○この地図は安間川・馬込川の冬期平均に大雨が降り、河川がはん濫した場合に想定される各河川の
○浸水状況計算し、浸水の範囲と深さを示しています。
○各河川の洪水区域の重なった所では、浸水の深さが大きい方が表示されています。
○浸水の深さは、この図面に示す範囲が原則に浸水することはありません。
○お住まいの地域の浸水状況は、地盤の決壊箇所や洪水がめぐる場所ごとに異なります。
○浸水の深さは、0.5m以上になる区域のみを、お近くの「避難所」を地図でご確認ください。
○雨の降り方や土地の形状などにより、地図に示した深さよりも深くなる場合があります。
○この浸水範囲以外でも、堤防地区での内水による浸水被害や、小河川・排水路のはん濫被害が
発生していただきますのでご注意ください。(全図は母子の10Pを参照下さい)

※時間的計算した資料を基に作成しています。
※このように大雨(河川1種の基本としている雨の深さを)を想定して計算しています。
安間川 63.1mm/時間、馬込川 17.5mm/時間、新川 65.5mm/時間
※土石流および急傾斜地崩壊の危険箇所は平成12年の調査結果に基づいています。
※この図の浸水範囲は、この図の浸水範囲と異なる場合があります。

凡 例	
	浸水した建物に2階を占める水深(0.5m)未満の区域
	0.5~1.0m未満の区域
	1.0~2.0m未満の区域
	2.0~5.0m未満の区域
	境界線
	区界
	道
	堤防
	新設堤防・東海運本線
	私鉄
	近年の主な浸水箇所
	浸水した建物のある地下道
	避難所
	養護施設
	学校
	消防署
	水防倉庫
	雨水調整池
	水位観測所
	土石流危険区域
	急傾斜地崩壊危険区域(特定地)

平成19年3月作成 浜松市