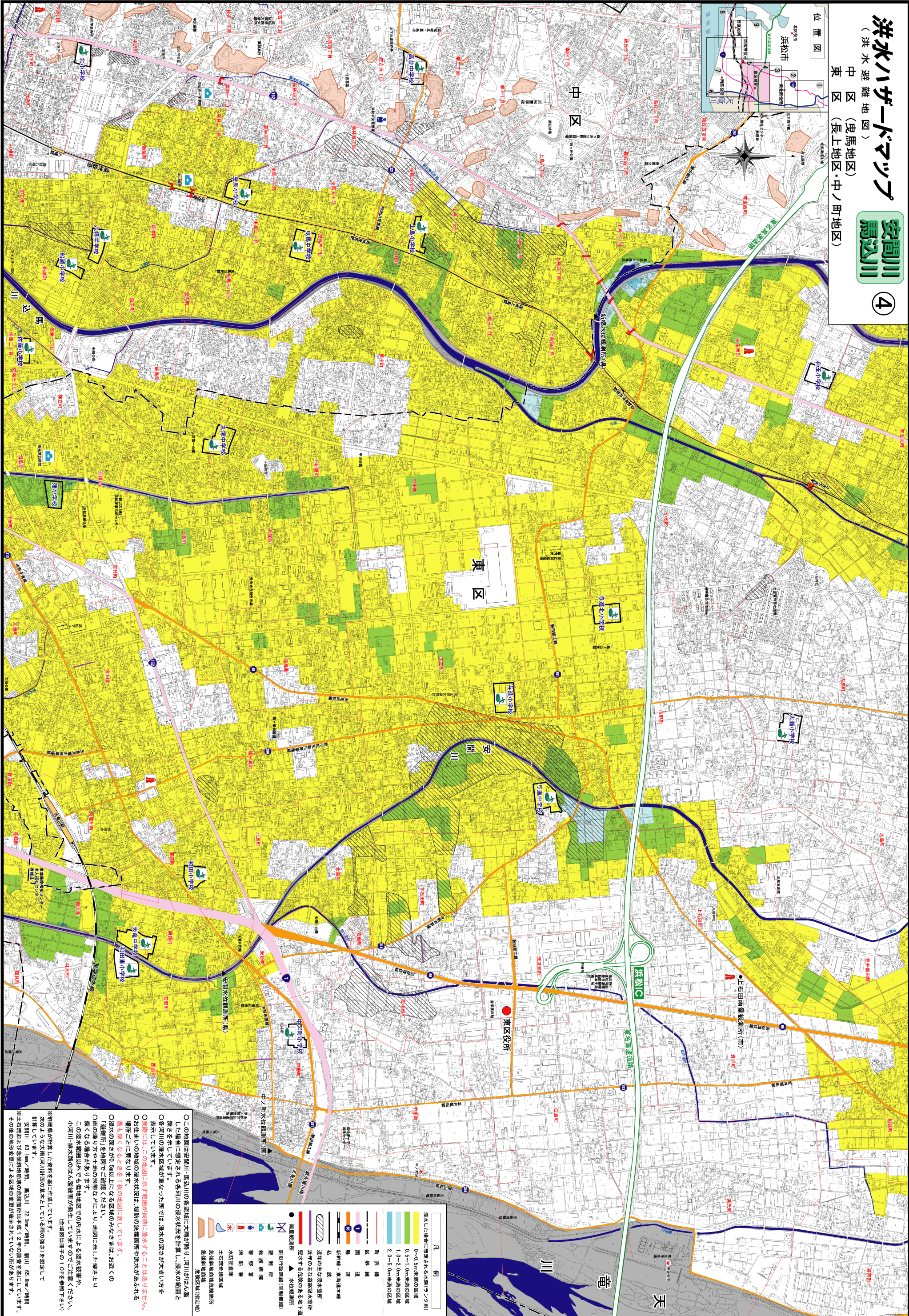
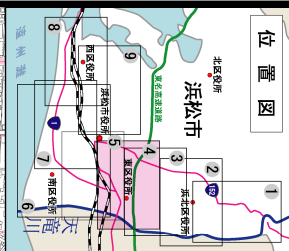


洪水ハザードマップ

(洪水避難地図)
中区(曳馬地区)
東区(長上地区・中ノ町地区)

安間川
馬込川

④



S = 1 : 10,000
0 100 200 300 400 500 1000m
このマップの縮尺は1cmが100mです。

この地図は、平成18年度末時点作成の10,000分の1地形図を使用し、調整したものである。平成19年3月作成 浜松市

凡 例

- 浸水した場合に想定される水深(ラフ別)
 - 0-0.5m未満の区域
 - 0.5-1.0m未満の区域
 - 1.0-2.0m未満の区域
 - 2.0-5.0m未満の区域
- 境界線
- 区界線
- 国道
- 県道
- 新幹線・東海道新幹線
- 私鉄
- 近年の主な洪水箇所
- 近年の主な道路閉塞箇所
- 浸水する危険のある地下道
- 雨水観測所
- 水位観測所
- 防災行政無線(同報無線)
- 避難所
- 救護所
- 警察署
- 消防署
- 水防団駐屯地
- 土石流危険区域
- 急傾斜地崩壊危険箇所
- 急傾斜地崩壊危険区域(特定地)

○この地図は安間川・馬込川の各流域に大雨が降り、河川が氾濫した場合に想定される各河川の浸水状況計算し、浸水の深さが大きい方を示しています。
○各河川の浸水区域が重なった所では、浸水の深さが大きい方を表示しています。
○お住まいの地域の浸水状況は、堤防の決壊箇所や洪水がある場所も深くなることを1枚の地図に表しています。
○浸水の深さが0.5m以上になる区域のみを、お近くの「避難所」を地図でご確認ください。
○川の降り方や土地の形などにより、地図に示した深さより深くなる場合があります。
○この浸水範囲以外でも、低地地区での内水による浸水被害や、小川川・排水路のはん濺被害が発生していますのでご注意ください。
(浸水範囲は電子の10Pを参照下さい)

※特別関係が計測した資料を基に作成しています。
※このような大雨(河川計画)の基本的な雨の深さを想定して計算しています。
安間川 63 mm/時間、馬込川 72.5mm/時間、新川 65.8mm/時間
※土壌および急傾斜地崩壊危険区域の浸水範囲は平成12年の調査に基づいています。その後の地形変更による区域の変更が示されていない場合があります。