

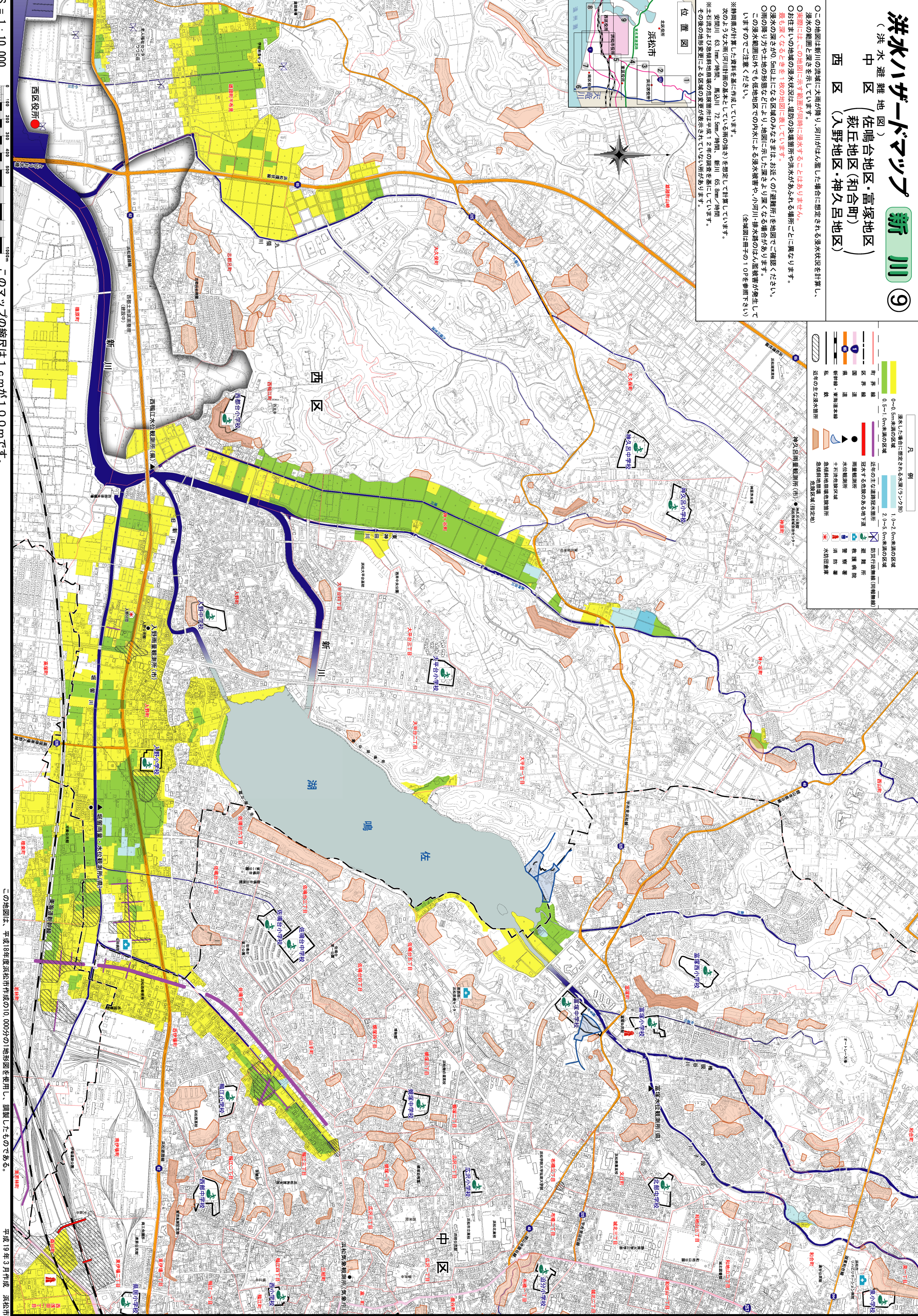
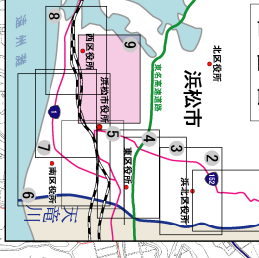
# 洪水ハザードマップ 新川 ⑨

(洪水避難地図) 佐鳴台地区・富塚地区  
(菟丘地区(和合町))  
西区 (入野地区・神久呂地区)

○この地図は新川の流域に大雨が降り、河川がはん濫した場合に想定される浸水状況を示しています。  
○浸水は、この地図に示す範囲が同時に浸水することはありません。  
○お住まいの地域の浸水状況は、堤防の決壊箇所や排水がある場所ごとに異なります。  
○浸水の深さが0.5m以上になる区域のみを、お近くの「避難所」を地図でご確認ください。  
○雨の降り方や土地の形態などにより、地図に示した浸水より深くなる場合があります。  
○この浸水範囲以外でも、低地地区での内水による浸水被害や、小川川・排水路のはん濫被害が発生して  
いますのでご注意ください。(全図は冊子の10Pを参照下さい)

※詳細な浸水状況は、資料を基に作成しています。  
次のような大雨(河川計画の基本としている雨の強さ)を想定して計算しています。  
安曇川 63.1mm/時間 豊田川 72.5mm/時間 新川 65.8mm/時間  
※土石流および急傾斜地崩壊の危険箇所は平成12年の調査を基にしています。  
その後の地質変化による区域の変更が示されていない箇所があります。

- 凡 例
- 浸水した場合に想定される水深(センチメートル)
    - 0-0.5m未満の区域
    - 0.5-1.0m未満の区域
    - 1.0-2.0m未満の区域
    - 2.0-5.0m未満の区域
  - 区界線
  - 町界線
  - 国道
  - 県道
  - 市道
  - 新設線・暫定本線
  - 鉄
  - 近隣の主な排水箇所
  - 神久呂雨量観測所(市)
  - 神久呂雨量観測所(県)
  - 近隣の主な道路観測水箇所
  - 浸水する危険のある地下道
  - 雨量観測所
  - 水位観測所
  - 土石流危険区域
  - 急傾斜地崩壊危険箇所
  - 危険区域(指定地)
  - 防災行政機関(関係機関)
  - 避難所
  - 警察署
  - 消防署
  - 消防団
  - 水防班
  - 水防設備



S = 1 : 10,000

このマップの縮尺は1cmが100mです。 平成19年3月作成 浜松市