

みなさんのまわりに気がかりな方はいませんか？

あれっ？

おかしいな？

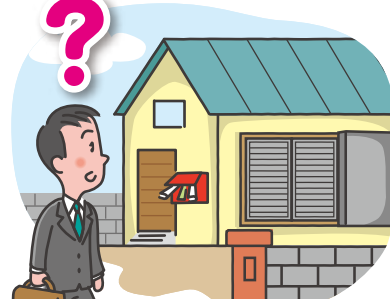
小さな気づきが大切です



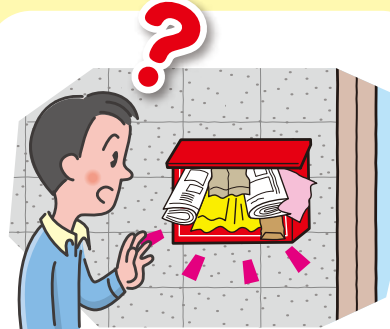
洗濯物が何日も干したままだ。(洗濯物が干されなくなった。)



しばらく夜になっても家に明かりがつかない。(昼になっても明かりが消えない。)



窓、カーテン、雨戸が開閉された様子がない。



新聞、郵便物が郵便受けにたまっている。



異常を感じたら、**連絡をお願いします**



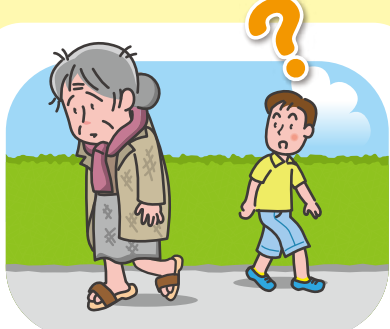
家や庭の手入れがされなくなって、荒れている。



家を訪問しても、顔を見せたくない。



最近、外出している姿を見かけなくなった。



いつも同じ服だったり、季節に合わない服、汚れたり破れた服を着ている。

ご連絡はこちらまでお願いします

福祉事業所・地域包括支援センター(高齢者相談センター)

福祉事業所			地域包括支援センター(高齢者相談センター)		
組織名	担当課	電話番号(053)	施設名	電話番号(053)	担当地区
中央福祉事業所	長寿支援課(中央区役所内)	457-2062	元浜	479-1215	北、曳馬
			鴨江	456-3362	西、県居、江西
			佐鳴台	448-0201	城北、佐鳴台
			和合	475-5560	富塚、萩丘(住吉・和合)
			板屋	456-5600	中央、アクト、江東、駅南
			高丘	420-6330	萩丘(萩丘中、葵・高丘)
	長寿支援課(東行政センター内)	424-0186	三方原	439-5000	三方原
			ありたま	434-7899	積志
			さぎの宮	432-5151	長上、笠井
			あんま	423-2701	中ノ町、和田、蒲
			大平台	485-2800	入野、篠原
			和地	437-2001	庄内、和地、伊佐見
浜名福祉事業所	長寿支援課(西行政センター内)	597-1164	雄踏	597-0022	舞阪、雄踏、神久呂
			新津	444-3333	新津、可美
	長寿支援課(南行政センター内)	425-1542	芳川	426-1503	芳川、河輪、五島
			三和	462-1011	白脇、飯田
	長寿保険課(浜名区役所内)	585-1123	北浜	584-2733	北浜
			しんばら	584-1090	浜名、鹿玉
	長寿保険課(北行政センター内)	523-1144	於呂	588-5600	中瀬、赤佐
			三方原(サテライト都田・新都田)	428-6333	都田、新都田
			細江	528-2288	細江、引佐、三ヶ日
			(三ヶ日支所)	528-0788	三ヶ日
天竜福祉事業所	長寿保険課(天竜区役所内)	922-0130	天竜	925-0034	天竜、春野
			(春野支所)	983-5000	春野
			北遠中央	969-0088	龍山、水窪、佐久間
			(水窪支所)	982-0870	水窪
			(佐久間支所)	965-0080	佐久間

高齢者見守り110番 TEL 457-2661

消費被害(訪問販売や契約に関するトラブルなど) ぐらしのセンター TEL 457-2205

はままつあんしんネットワーク(リーフレット)
発行 浜松市健康福祉部 高齢者福祉課 電話(053) 457-2789
浜松市市民部 市民生活課ぐらしのセンター 電話(053) 457-2635
発行年月 令和6年1月

禁無断転載

この用紙は「雑がみ」としてリサイクルしよう!

はままつ

あんしんネットワーク

市民の支え合いの心で
さりげなくゆるやかに
見守ります

地域でともに支え合い 安心していきいきと
暮らすことのできるまち 浜松を目指して



浜松市