

平成25年度 交通事故多発交差点(10箇所) 及びターゲット交差点について



平成25年度 交通事故多発交差点(10箇所)

No.	ターゲット	交差点名	区	町名	道路	事故件数	特徴	ゼンリン	所轄署	信号機
						H24				
1	○	伊左地町交差点	西区	伊左地町	県道×県道	11	追突9・右直2	西区59-D-1	浜松中央	有
2		上島二丁目北交差点	中区	上島	国道×市道×市道	11	追突8・右直1 右折時1・車線変更1	中区58-F-1	浜松中央	有
3		篠原町交差点	西区	篠原町	国道×国道	6	出合頭3・右直2 追突1	西区205-B-4	浜松中央	有
4		原島変電所南交差点	東区	上西町	県道×市道	10	追突5・出合頭5	東区126-J-1	浜松東	無
5		白鳥町東名ガード交差点	東区	白鳥町	県道×市道×市道	4	正面衝突3 路外逸脱1	東区93-F-1	浜松東	無
6		東若林南	南区	東若林町	県道×市道	4	出合頭4	中区158-B-3 南区58-B-3	浜松東	有
7	○	初生大橋交差点	北区	初生町	国道×市道×市道	7	出合頭5・追突1 左折巻込1	東区43-B-4 北区96-B-4	細江	有
8		曳馬野橋交差点	北区	初生町	市道×市道×市道	5	出合頭3・追突1 横断歩行者妨害1	中区23-D-2 北区95-D-2	細江	有
9	○	内野入口交差点	浜北区	内野	国道×県道	11	追突8・左折時1 車線変更1 左折車線変更+右折1	東区15-A-5 浜北区162-A-5	浜北	有
10		天竜区役所南交差点	天竜区	二俣	市道×市道×市道	3	横断自転車妨害1 横断歩行者妨害1 右直1	天竜区①35-J-4	天竜	無

交通事故多発交差点: 人身事故が多発し重点的に対策が必要な交差点で、危険度、地域バランスなど

平成25年度 交通事故多発交差点 位置図

⑦初生大橋交差点 (北区)



⑨内野入口交差点 (浜北区)



⑩天竜区役所南交差点 (天竜区)



②上島二丁目北交差点 (中区)



⑧曳馬野橋交差点 (北区)



④原島変電所南交差点 (東区)



① 伊左地町交差点 (西区)



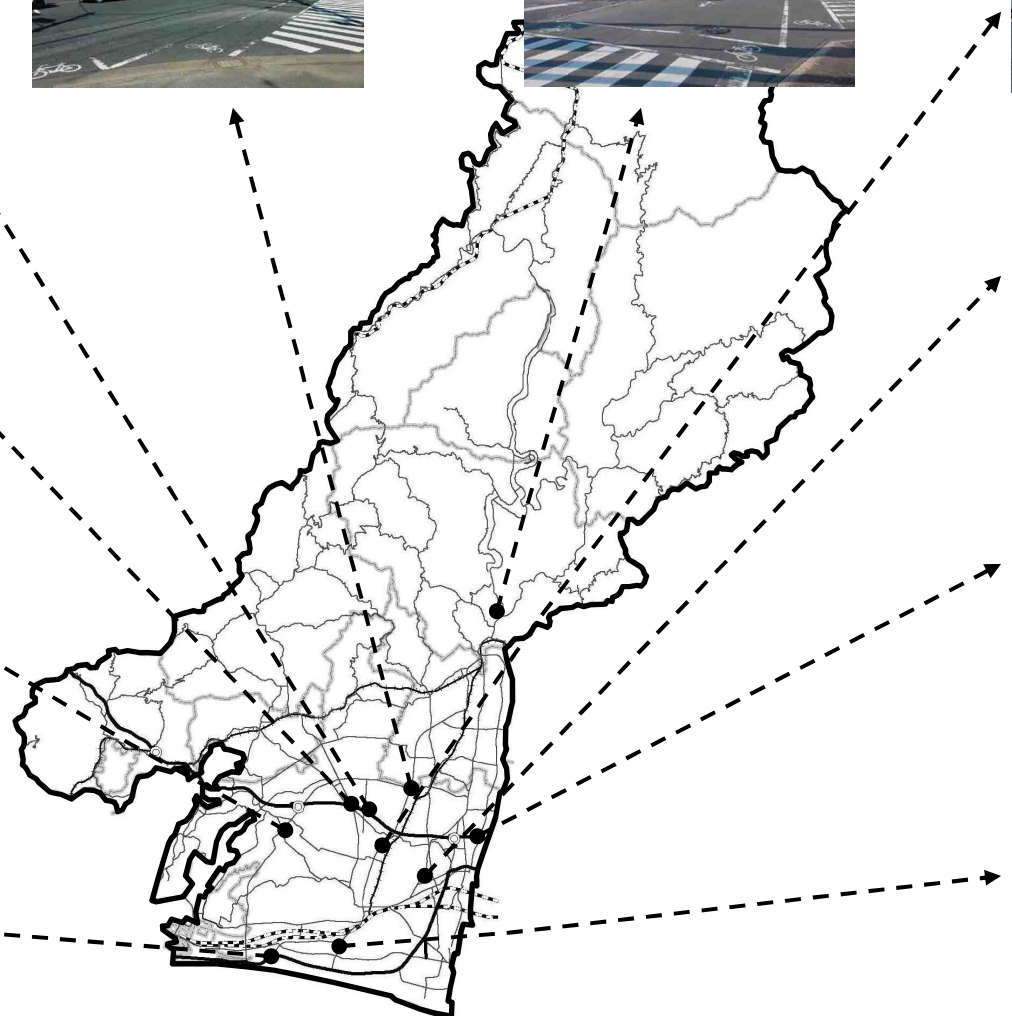
⑤白鳥町東名ガード交差点 (東区)



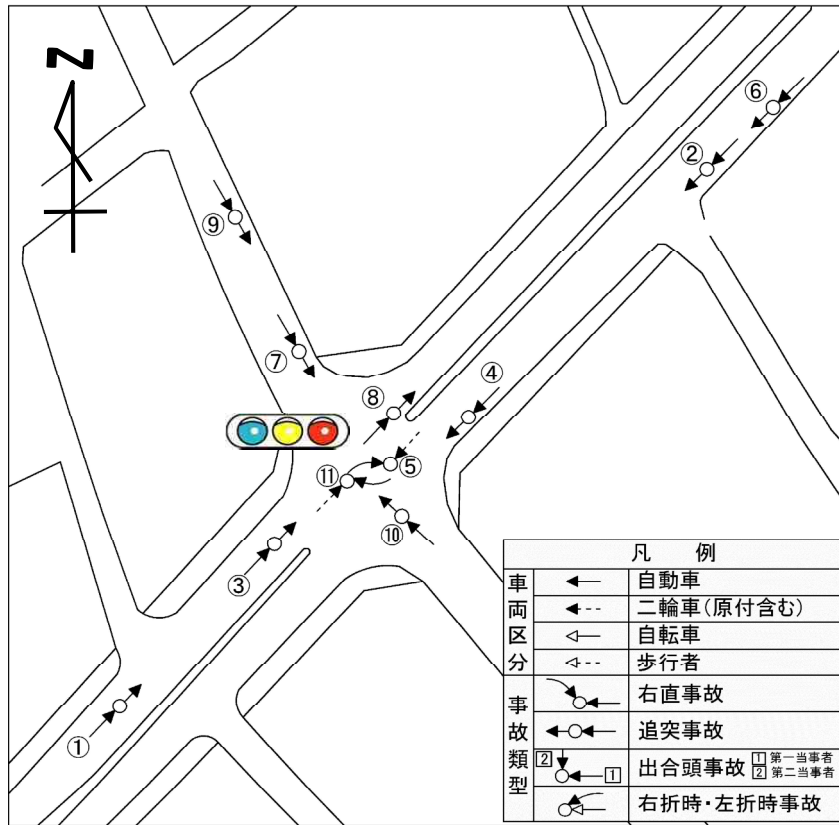
③篠原町交差点 (西区)



⑥東若林南交差点 (南区)



平成25年度 交通事故多発交差点 交差点名:伊左地町交差点(西区伊左地町) 11件



事故類型	件数
追突	9件
右直	2件

事故原因	件数
前方不注視	6件
動静不注視	2件
ブレーキ操作不適	2件
前方不確認	1件

事故状況							
No.	月 日	時 間	曜日	天候	当事者	事故原因	事故類型
1	1月1日	12:16	日	晴	普乗×普乗	追突	前方不注視
2	2月26日	9:05	日	曇	普乗×普乗	追突	前方不注視
3	3月2日	11:50	金	雨	普乗×普乗	追突	前方不注視
4	4月23日	12:58	月	雨	普貨×普乗	追突	前方不注視
5	4月24日	8:50	火	晴	普乗×自二	右直	前方不確認
6	7月23日	17:59	月	雨	普乗×普乗	追突	前方不注視
7	10月4日	17:20	日	曇	普貨×普乗	追突	動静不注視
8	11月19日	17:40	月	晴	普乗×普乗	追突	動静不注視
9	12月11日	11:45	日	晴	普乗×普乗	追突	前方不注視
10	12月17日	14:10	土	晴	普乗×普乗	追突	ブレーキ操作不適
11	12月19日	14:41	月	晴	普貨×自二	右直	ブレーキ操作不適

《時間別事故状況》

6-7	7-8	8-9	9-10	10-11	11-12	12-13	13-14	14-15	15-16	16-17	17-18
		1	1		2	2		2			3
18-19	19-20	20-21	21-22	22-23	23-24	24-1	1-2	2-3	3-4	4-5	5-6

《曜日別事故状況》

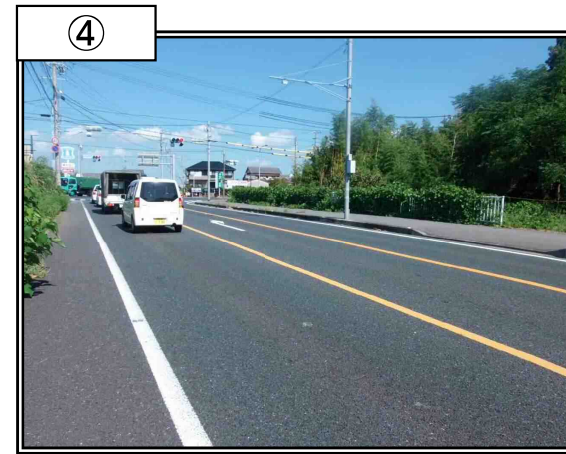
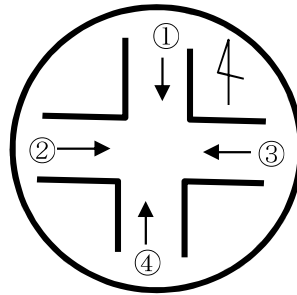
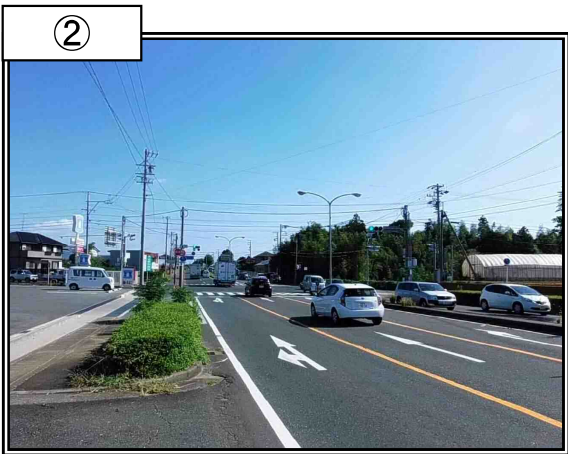
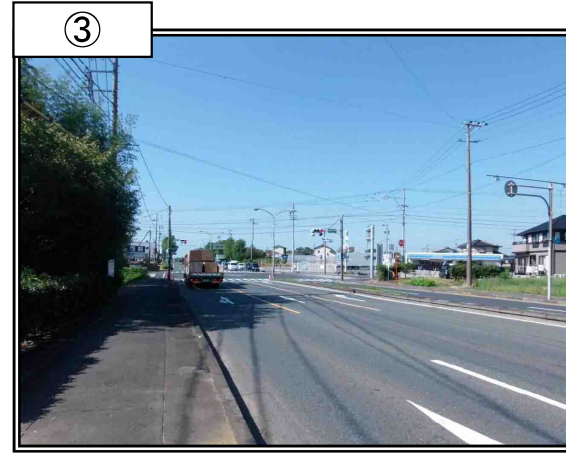
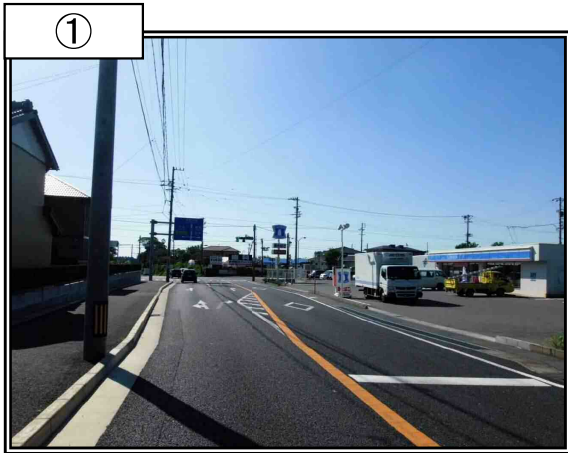
月	火	水	木	金	土	日
4	1			1	1	4

《月別事故状況》

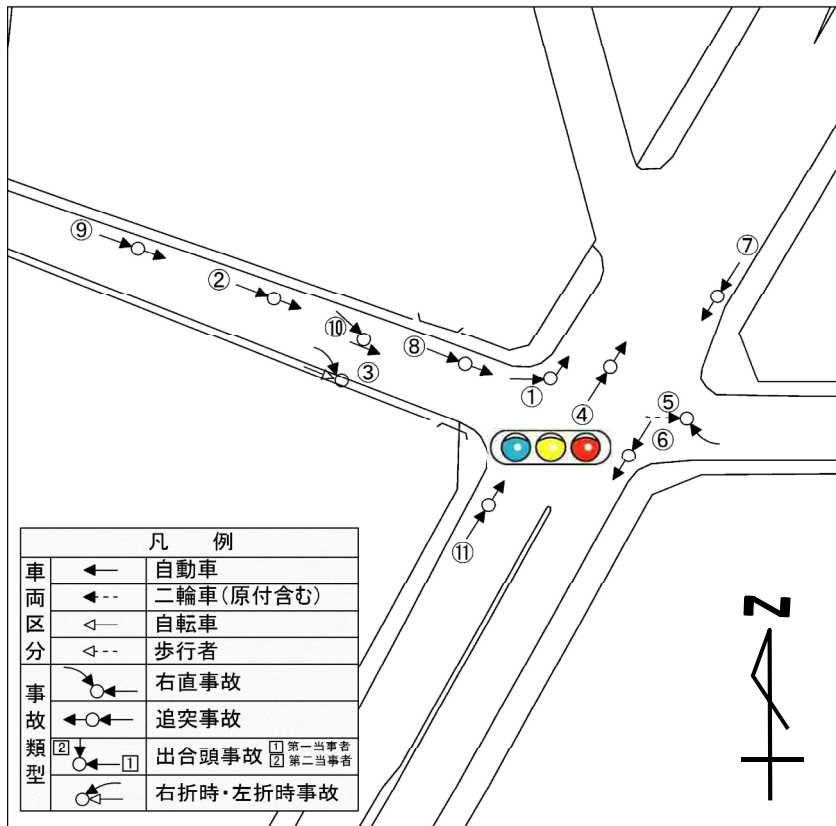
1月	2月	3月	4月	5月	6月	7月	8月	9月	10月	11月	12月
1	1	1	2			1			1	1	3

《天候別事故状況》

晴	曇	雨
6	2	3



平成25年度 交通事故多発交差点 交差点名:上島二丁目北交差点(中区上島) 11件



事故類型	件数
追突	8件
右直	1件
右折時	1件
車線変更時	1件

事故原因	件数
前方不確認	5件
動静不注視	3件
安全不確認	2件
ブレーキ操作不適	1件

事故状況							
No.	月 日	時 間	曜日	天候	当事者	事故原因	事故類型
1	1月16日	12:35	月	晴	普乗×普乗	動静不注視	追突
2	1月21日	9:55	土	晴	普乗×普乗	前方不確認	追突
3	2月9日	14:50	木	晴	普乗×自転車	安全不確認	右折時
4	3月27日	19:40	火	雨	普乗×普乗	前方不確認	追突
5	4月28日	23:15	月	晴	普乗×自二	前方不確認	右直
6	5月2日	23:16	水	晴	普乗×普乗	前方不確認	追突
7	5月14日	10:15	月	雨	普乗×普乗	動静不注視	追突
8	8月20日	14:20	月	晴	普乗×普乗	安全不確認	車線変更時
9	9月4日	8:45	火	晴	普乗×普乗	ブレーキ操作不適	追突
10	9月28日	12:35	金	晴	普乗×普乗	動静不注視	追突
11	10月5日	7:58	金	晴	普乗×普乗	前方不確認	追突

《時間別事故状況》

6-7	7-8	8-9	9-10	10-11	11-12	12-13	13-14	14-15	15-16	16-17	17-18
0	1	1	1	1	0	2	0	2	0	0	0
18-19	19-20	20-21	21-22	22-23	23-24	24-1	1-2	2-3	3-4	4-5	5-6
0	1	0	0	0	2	0	0	0	0	0	0

《曜日別事故状況》

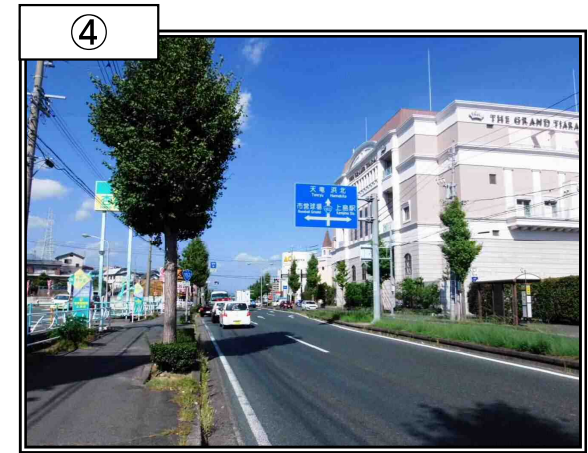
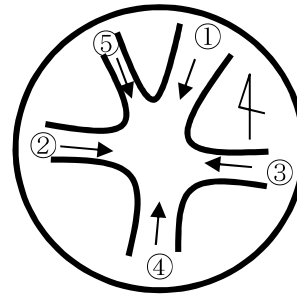
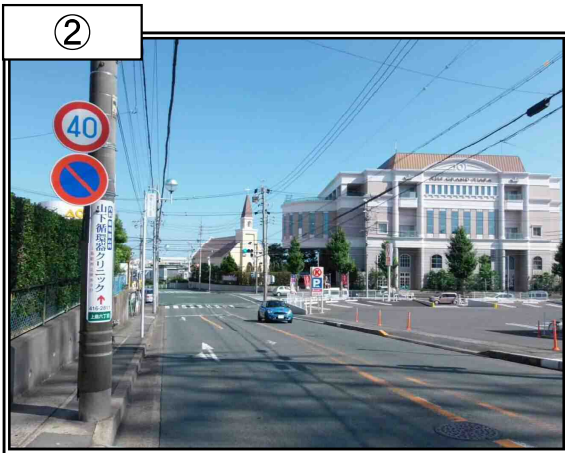
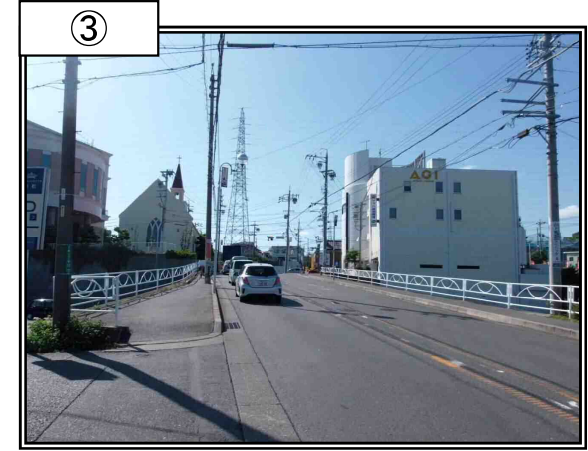
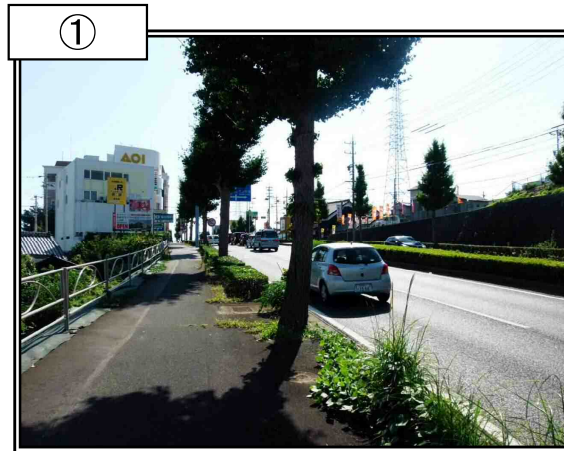
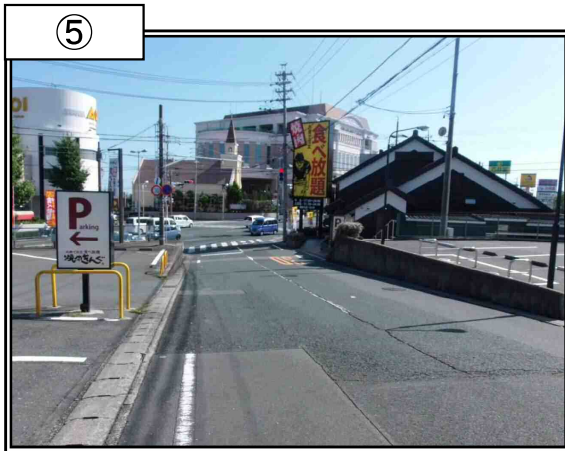
月	火	水	木	金	土	日
4	2	1	1	2	1	0

《月別事故状況》

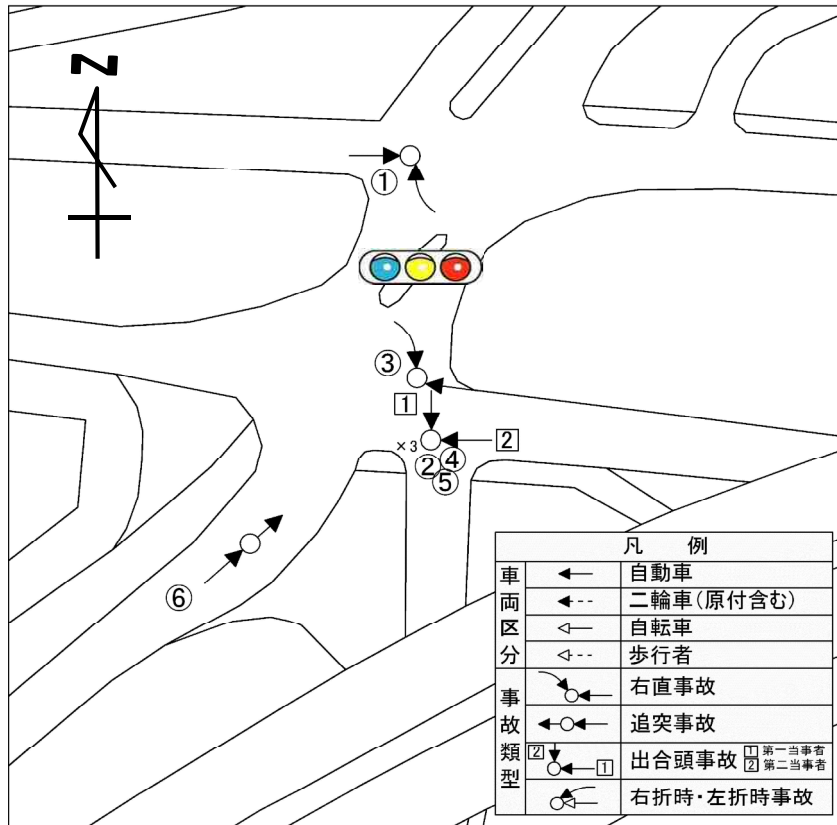
1月	2月	3月	4月	5月	6月	7月	8月	9月	10月	11月	12月
2	1	1	1	2	0	0	1	2	1	0	0

《天候別事故状況》

晴	曇	雨
9	0	2



平成25年度 交通事故多発交差点 交差点名:篠原町交差点(西区篠原町) 6件



事故類型	件数
出合頭	3件
右直	2件
追突	1件

事故原因	件数
信号無視	3件
安全不確認	2件
ブレーキ操作不適	1件

事故状況							
No.	月 日	時 間	曜日	天候	当事者	事故原因	事故類型
1	1月9日	13:35	月	晴	普乗×普乗	安全不確認	右直
2	1月14日	21:00	金	晴	普乗×普乗	信号無視	出合頭
3	8月23日	14:26	木	晴	普乗×普乗	安全不確認	右直
4	11月10日	13:57	土	晴	普乗×普乗	信号無視	出合頭
5	11月13日	14:25	火	晴	普乗×普乗	信号無視	出合頭
6	11月21日	7:37	水	晴	普乗×普乗	ブレーキ操作不適	追突

《時間別事故状況》

6-7	7-8	8-9	9-10	10-11	11-12	12-13	13-14	14-15	15-16	16-17	17-18
0	1	0	0	0	0	0	2	2	0	0	0
18-19	19-20	20-21	21-22	22-23	23-24	24-1	1-2	2-3	3-4	4-5	5-6
0	0	0	1	0	0	0	0	0	0	0	0

《曜日別事故状況》

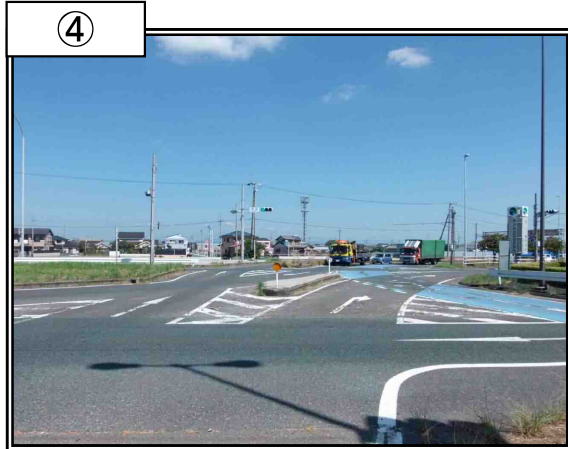
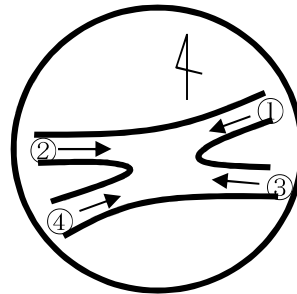
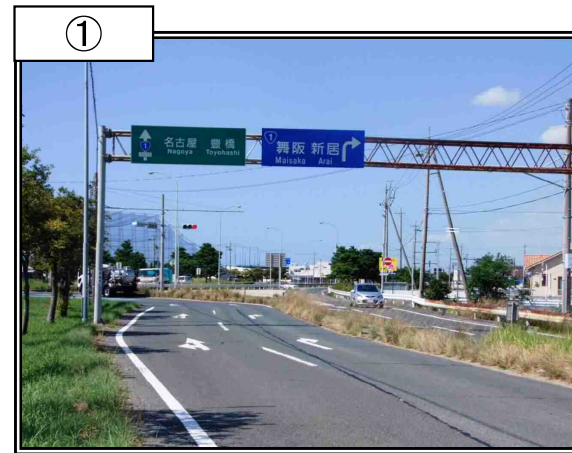
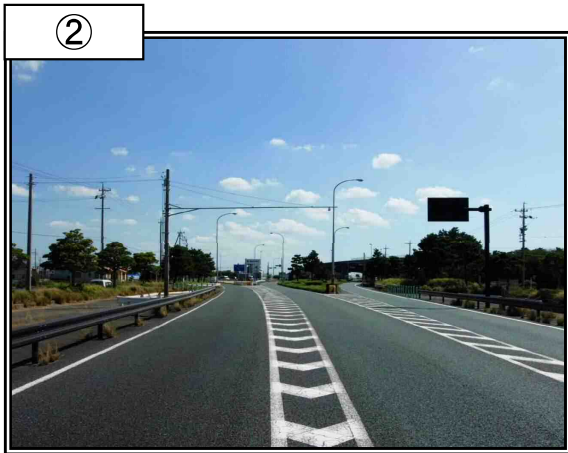
月	火	水	木	金	土	日
1	1	1	1	1	1	0

《月別事故状況》

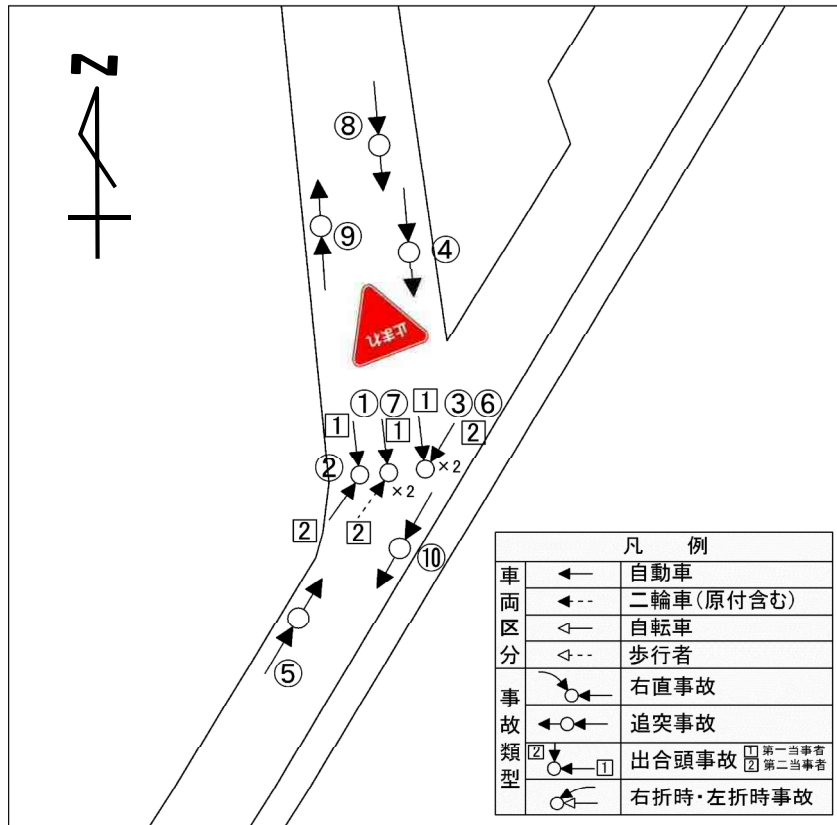
1月	2月	3月	4月	5月	6月	7月	8月	9月	10月	11月	12月
2	0	0	0	0	0	0	1	0	0	3	0

《天候別事故状況》

晴	曇	雨
6	0	0



平成25年度 交通事故多発交差点 交差点名:原島変電所南交差点(東区上西町) 10件



事故類型	件数
追突	5件
出合頭	5件

事故原因	件数
安全不確認	5件
動静不注視	3件
前方不注視	1件
ブレーキ操作不適	1件

事故状況							
No.	月日	時間	曜日	天候	当事者	事故原因	事故類型
1	1月3日	10:00	火	晴	普乗×原付	安全不確認	出合頭
2	1月15日	21:50	日	晴	普乗×普乗	安全不確認	出合頭
3	1月20日	17:28	金	雨	普貨×普貨	安全不確認	出合頭
4	2月27日	16:35	月	晴	普貨×普乗	動静不注視	追突
5	3月1日	13:00	木	曇	普乗×普乗	動静不注視	追突
6	4月5日	17:13	木	曇	普乗×普乗	安全不確認	出合頭
7	5月18日	1:44	金	雨	普乗×原付	安全不確認	出合頭
8	6月17日	16:30	日	晴	普乗×普乗	ブレーキ操作不適	追突
9	7月6日	17:00	金	雨	普貨×普乗	前方不注視	追突
10	10月28日	13:22	日	雨	普乗×普乗	動静不注視	追突

《時間別事故状況》

6-7	7-8	8-9	9-10	10-11	11-12	12-13	13-14	14-15	15-16	16-17	17-18
0	0	0	0	1	0	0	2	0	0	2	3
18-19	19-20	20-21	21-22	22-23	23-24	24-1	1-2	2-3	3-4	4-5	5-6
0	0	0	1	0	0	0	1	0	0	0	0

《曜日別事故状況》

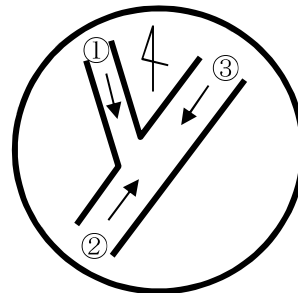
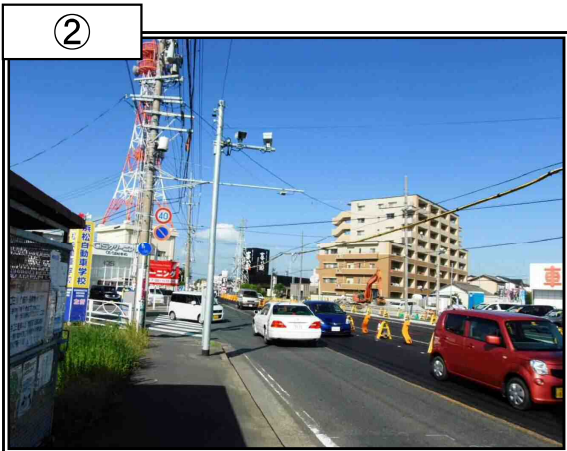
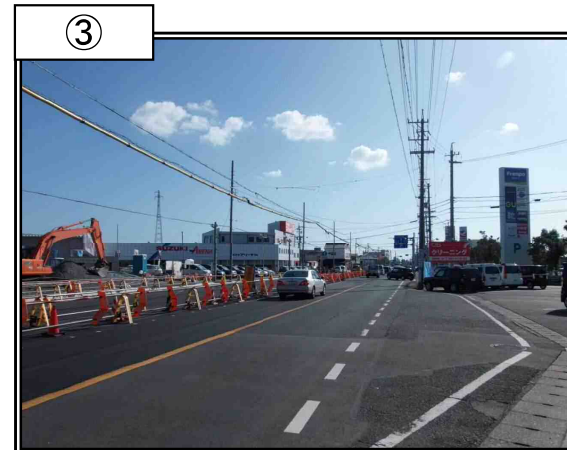
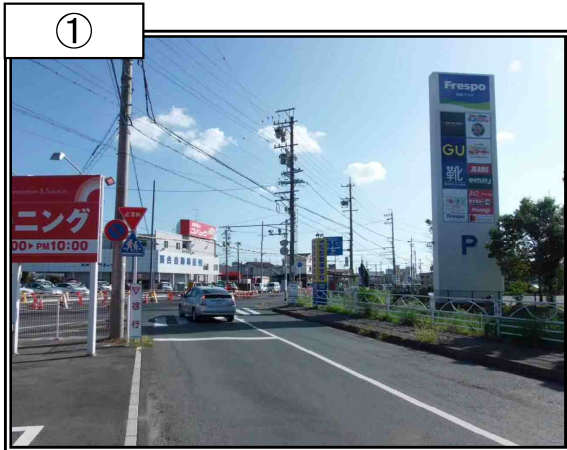
月	火	水	木	金	土	日
1	1	0	2	3	0	3

《月別事故状況》

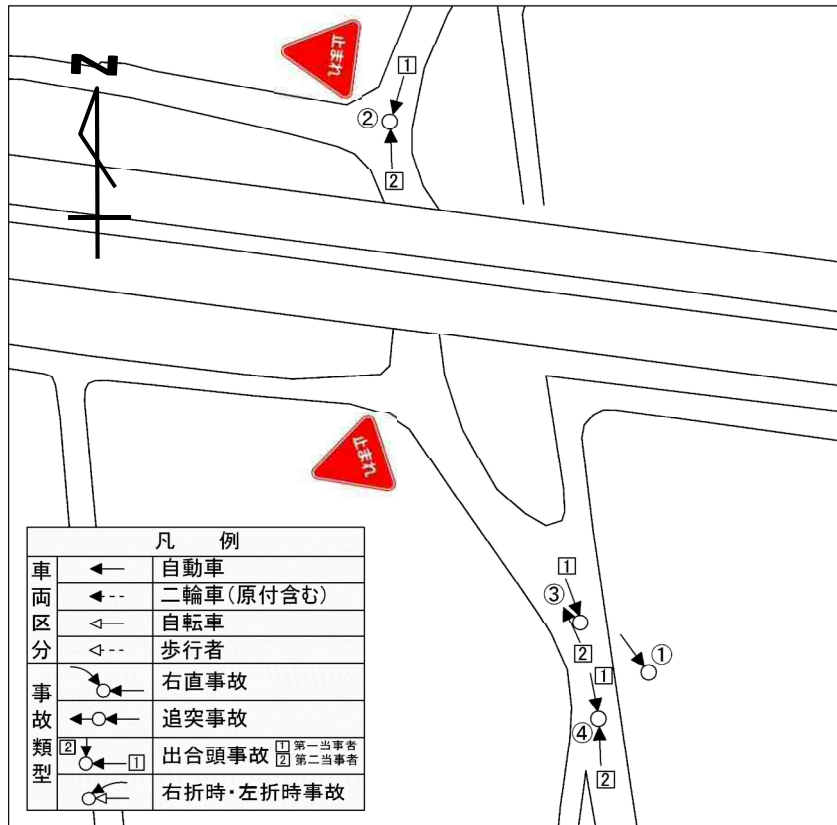
1月	2月	3月	4月	5月	6月	7月	8月	9月	10月	11月	12月
3	1	1	1	1	1	1	0	0	1	0	0

《天候別事故状況》

晴	曇	雨
4	2	4



平成25年度 交通事故多発交差点 交差点名:白鳥町東名ガード交差点(東区白鳥町) 4件



事故類型	件数
正面衝突	3件
路外逸脱	1件

事故原因	件数
ブレーキ操作不適	2件
ハンドル操作不適	1件
前方不注視	1件

事故状況							
No.	月日	時間	曜日	天候	当事者	事故原因	事故類型
1	3月17日	9:00	土	雨	普貨	ハンドル操作不適	路外逸脱
2	4月19日	8:05	木	晴	普乗×大貨	前方不注視	正面衝突
3	7月20日	18:40	金	雨	普貨×普乗	ブレーキ操作不適	正面衝突
4	12月17日	18:35	月	曇	普貨×普乗	ブレーキ操作不適	正面衝突

《時間別事故状況》

6-7	7-8	8-9	9-10	10-11	11-12	12-13	13-14	14-15	15-16	16-17	17-18
0	0	1	1	0	0	0	0	0	0	0	0
18-19	19-20	20-21	21-22	22-23	23-24	24-1	1-2	2-3	3-4	4-5	5-6
2	0	0	0	0	0	0	0	0	0	0	0

《曜日別事故状況》

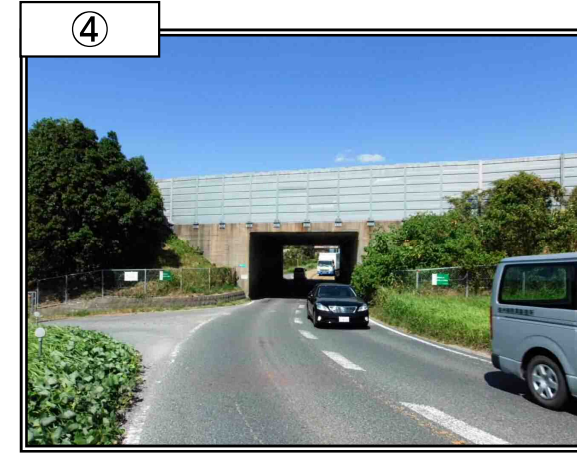
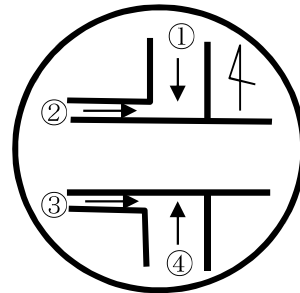
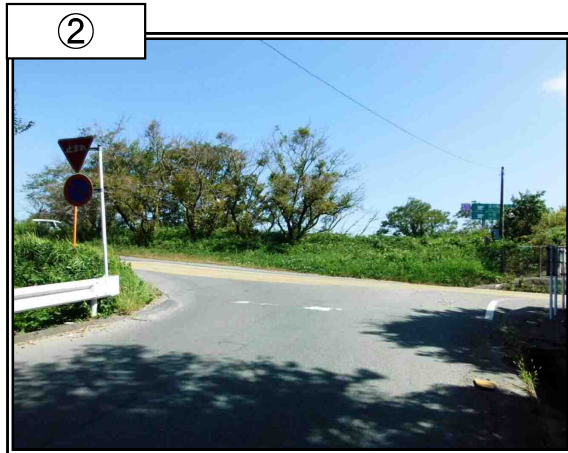
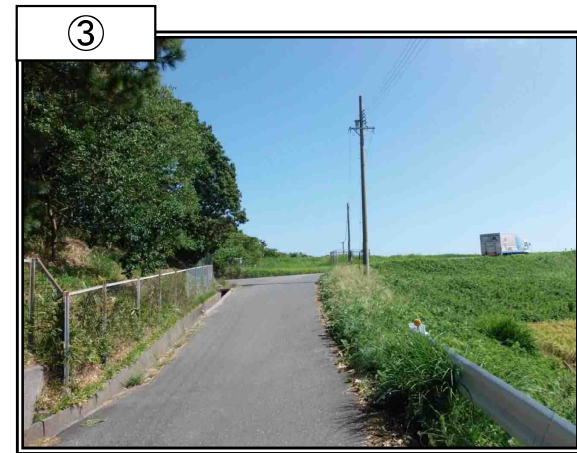
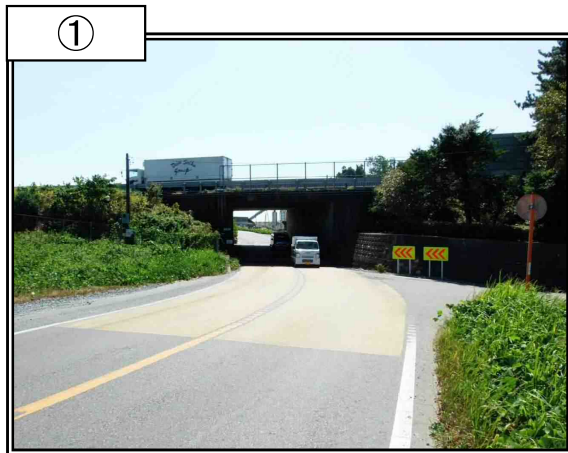
月	火	水	木	金	土	日
1	0	0	1	1	1	0

《月別事故状況》

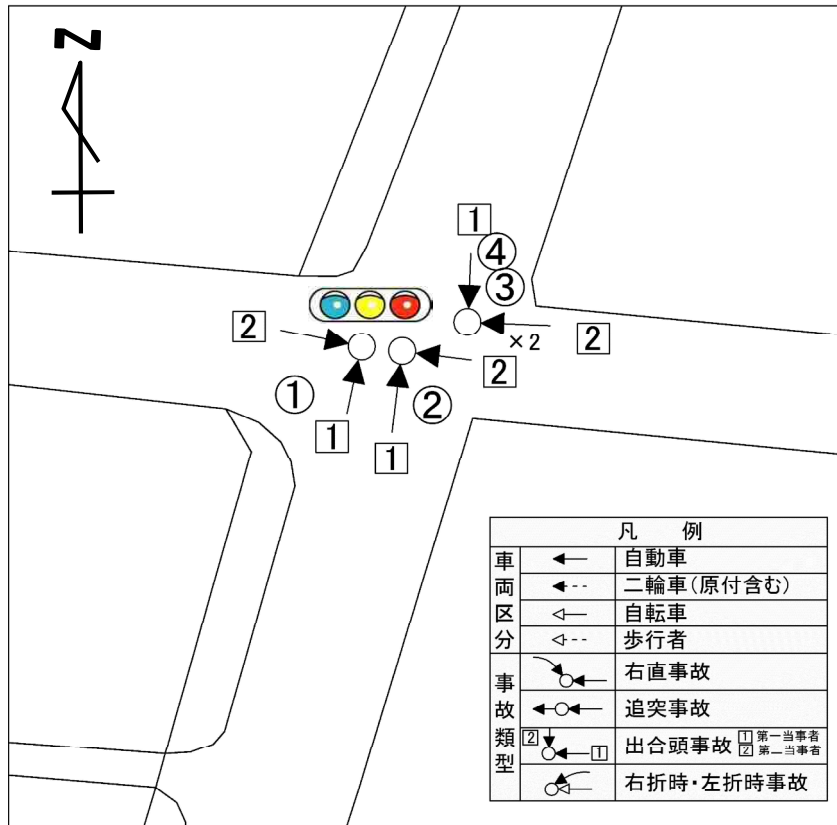
1月	2月	3月	4月	5月	6月	7月	8月	9月	10月	11月	12月
0	0	1	1	0	0	1	0	0	0	0	1

《天候別事故状況》

晴	曇	雨
1	1	2



平成25年度 交通事故多発交差点 交差点名:東若林南交差点(南区東若林町) 4件



事故類型	件数
出合頭	4件

事故原因	件数
信号無視	4件

事故状況							
No.	月 日	時 間	曜日	天候	当事者	事故原因	事故類型
1	2月14日	13:50	火	雨	普乗×普乗	信号無視	出合頭
2	6月15日	11:45	金	曇	普乗×普乗	信号無視	出合頭
3	9月7日	6:33	金	晴	普貨×普乗	信号無視	出合頭
4	10月25日	7:35	木	曇	普貨×普乗	信号無視	出合頭

《時間別事故状況》

6-7	7-8	8-9	9-10	10-11	11-12	12-13	13-14	14-15	15-16	16-17	17-18
1	1	0	0	0	1	0	1	0	0	0	0
18-19	19-20	20-21	21-22	22-23	23-24	24-1	1-2	2-3	3-4	4-5	5-6
0	0	0	0	0	0	0	0	0	0	0	0

《曜日別事故状況》

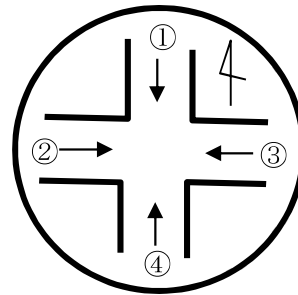
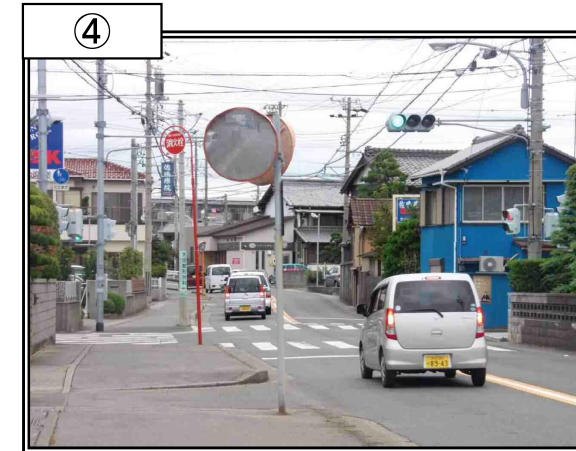
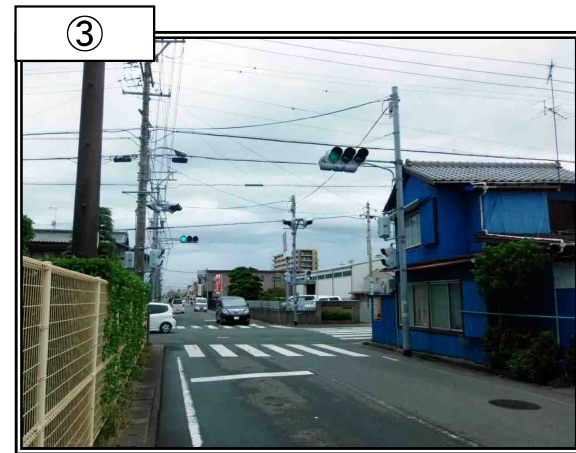
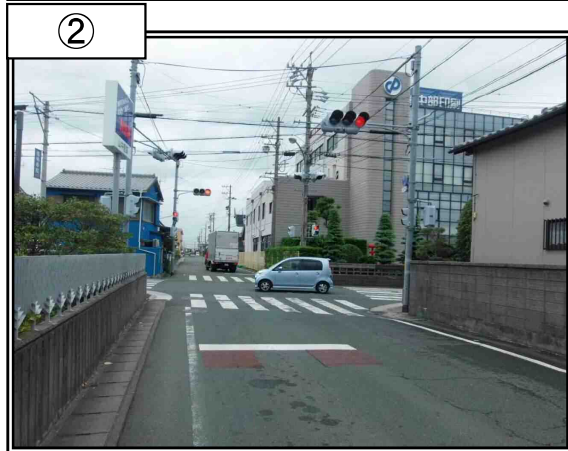
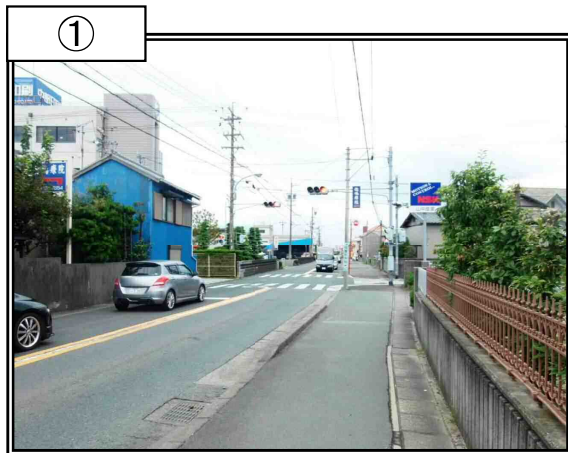
月	火	水	木	金	土	日
0	1	0	1	2	0	0

《月別事故状況》

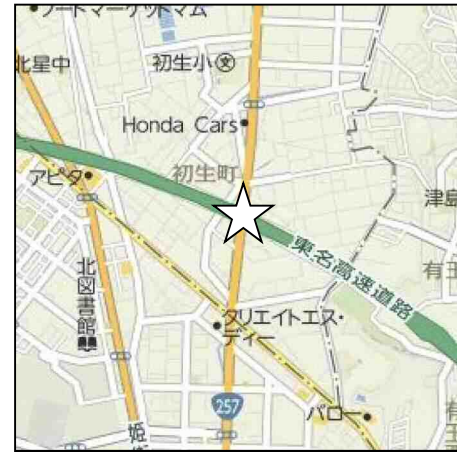
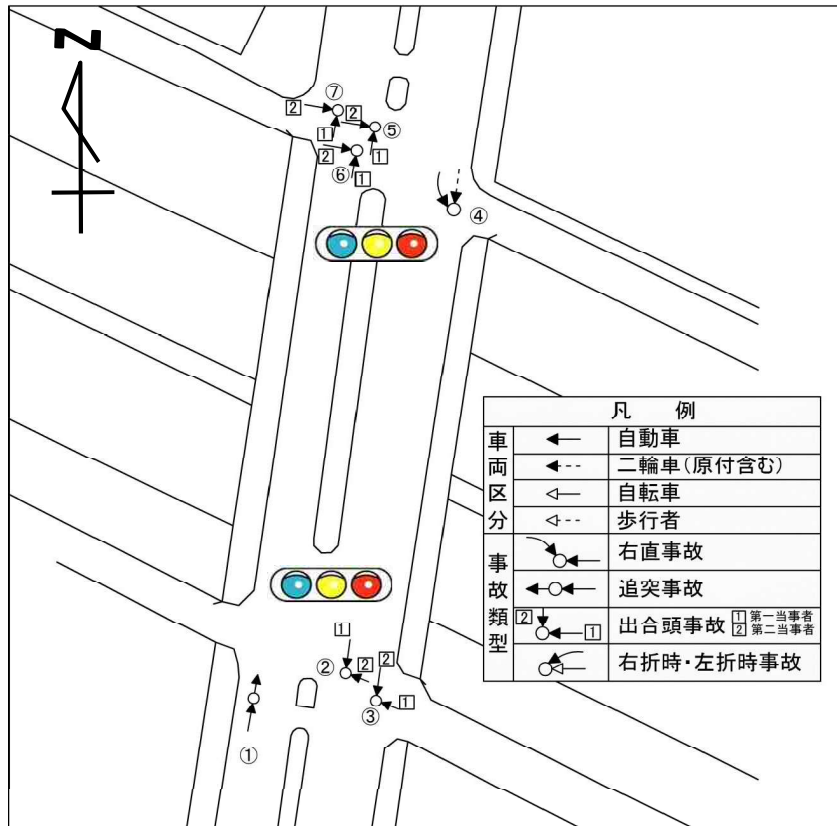
1月	2月	3月	4月	5月	6月	7月	8月	9月	10月	11月	12月
0	1	0	0	0	1	0	0	1	1	0	0

《天候別事故状況》

晴	曇	雨
1	2	1



平成25年度 交通事故多発交差点 交差点名:初生大橋交差点(北区初生町) 7件



事故類型	件数
出合頭	5件
追突	1件
左折巻込	1件

事故原因	件数
信号無視	5件
安全不確認	1件
動静不注視	1件

事故状況							
No.	月 日	時 間	曜日	天候	当事者	事故原因	事故類型
1	12月24日	11:33	月	晴	普乗×普貨	動静不注視	追突
2	1月2日	13:00	月	晴	普乗×普貨	信号無視	出合頭
3	1月14日	7:50	土	晴	中貨×普貨	信号無視	出合頭
4	7月28日	7:40	土	晴	普貨×原付	安全不確認	左折巻込み
5	10月9日	15:00	火	晴	普乗×普乗	信号無視	出合頭
6	5月17日	11:41	木	曇	普貨×普乗	信号無視	出合頭
7	8月22日	18:04	水	晴	普乗×普乗	信号無視	出合頭

《時間別事故状況》

6-7	7-8	8-9	9-10	10-11	11-12	12-13	13-14	14-15	15-16	16-17	17-18
0	2	0	0	0	2	0	1	0	1	0	0
18-19	19-20	20-21	21-22	22-23	23-24	24-1	1-2	2-3	3-4	4-5	5-6
1	0	0	0	0	0	0	0	0	0	0	0

《月別事故状況》

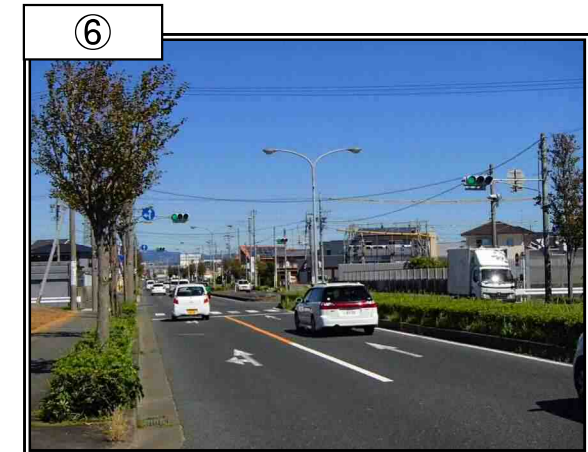
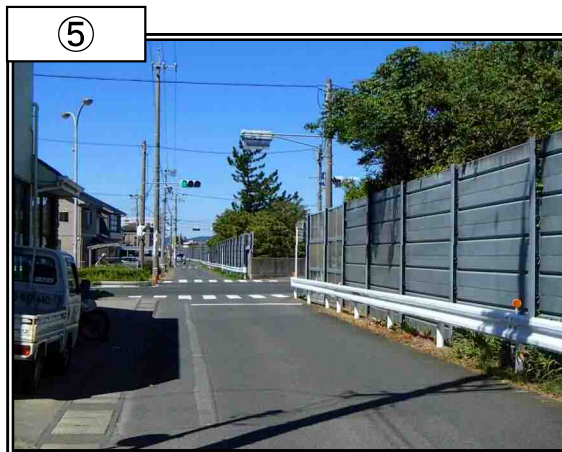
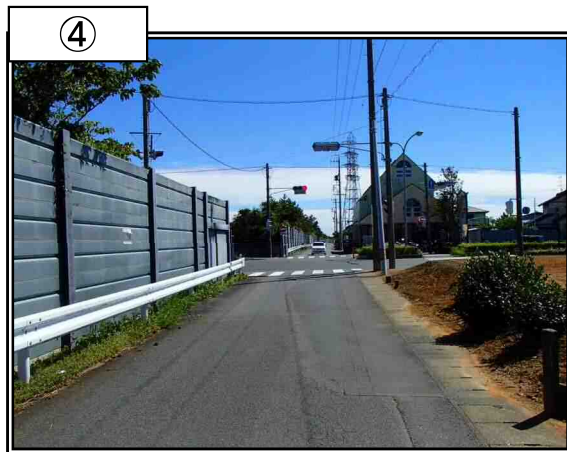
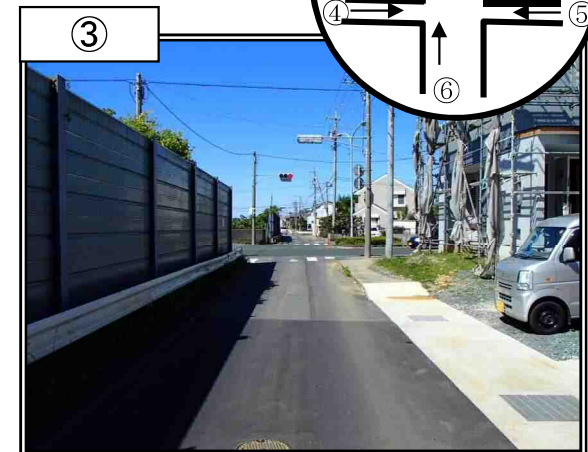
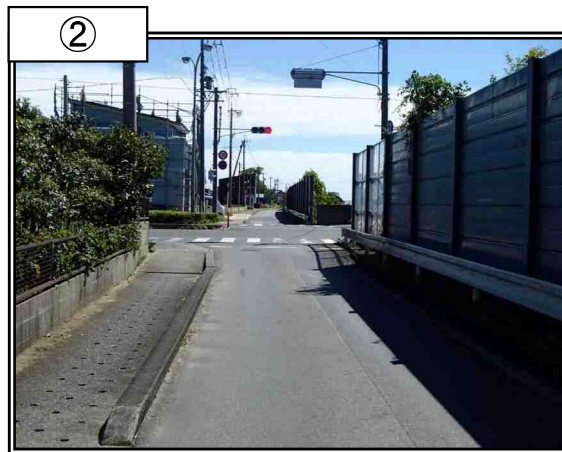
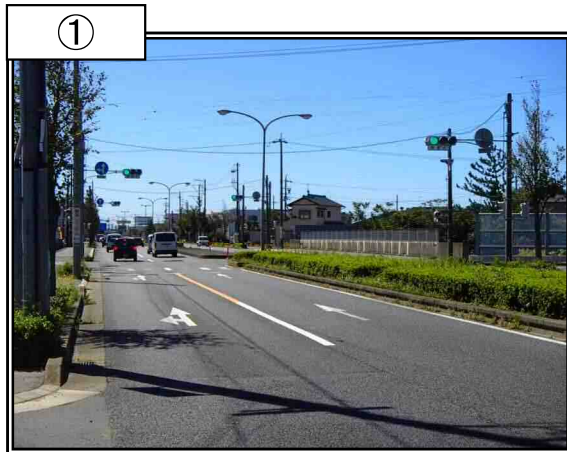
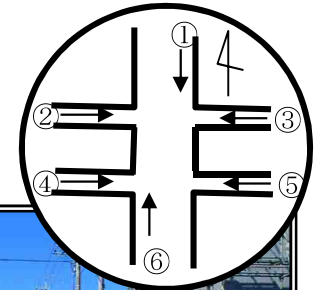
1月	2月	3月	4月	5月	6月	7月	8月	9月	10月	11月	12月
2	0	0	0	1	0	1	1	0	1	0	1

《曜日別事故状況》

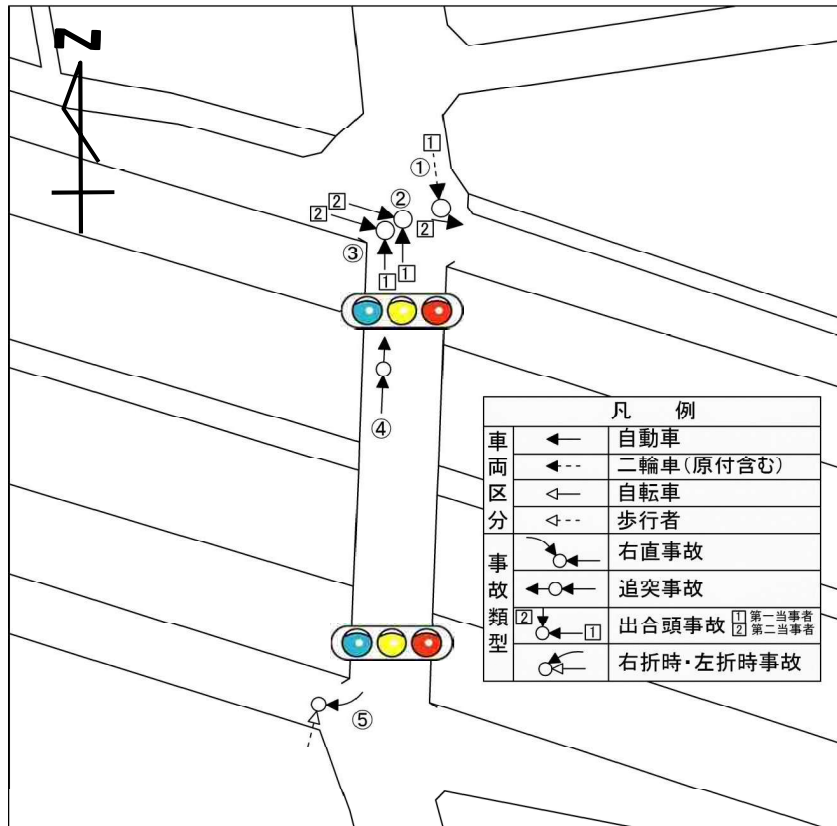
月	火	水	木	金	土	日
2	1	1	1	0	2	0

《天候別事故状況》

晴	曇	雨
6	1	0



平成25年度 交通事故多発交差点 交差点名: 曳馬野橋交差点(北区初生町) 5件



事故類型	件数
出合頭	3件
追突	1件
横断歩行者妨害	1件

事故原因	件数
信号無視	3件
動静不注視	1件
その他	1件

事故状況							
No.	月 日	時 間	曜日	天候	当事者	事故原因	事故類型
1	5月18日	16:20	金	晴	原付×普乗	信号無視	出合頭
2	9月4日	13:55	火	晴	普乗×普乗	信号無視	出合頭
3	7月2日	9:18	月	晴	普乗×普乗	信号無視	出合頭
4	6月11日	18:20	月	曇	普乗×普乗	動静不注視	追突
5	5月2日	19:45	水	雨	普乗×歩行者	その他	横断歩行者妨害

《時間別事故状況》

6-7	7-8	8-9	9-10	10-11	11-12	12-13	13-14	14-15	15-16	16-17	17-18
0	0	0	1	0	0	0	1	0	0	1	0
18-19	19-20	20-21	21-22	22-23	23-24	24-1	1-2	2-3	3-4	4-5	5-6
1	1	0	0	0	0	0	0	0	0	0	0

《月別事故状況》

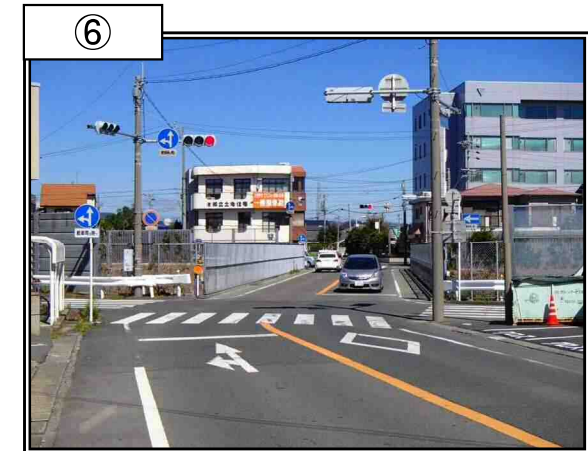
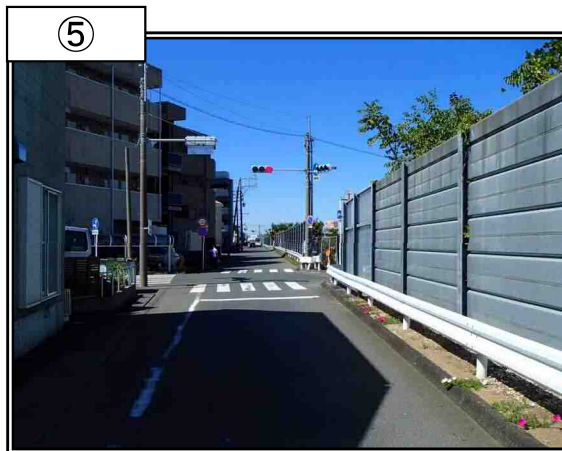
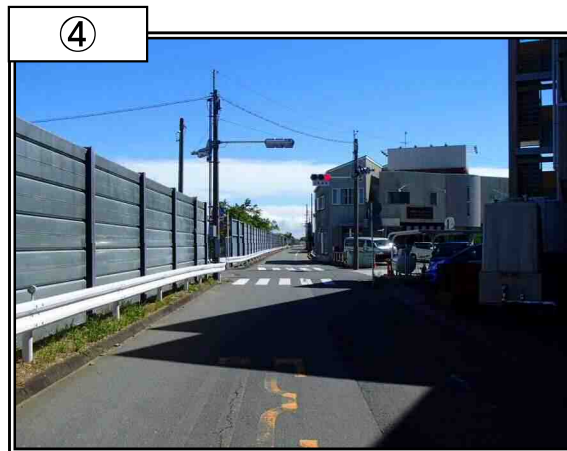
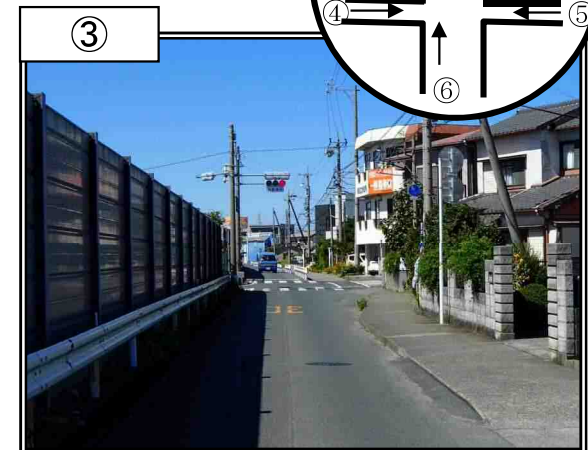
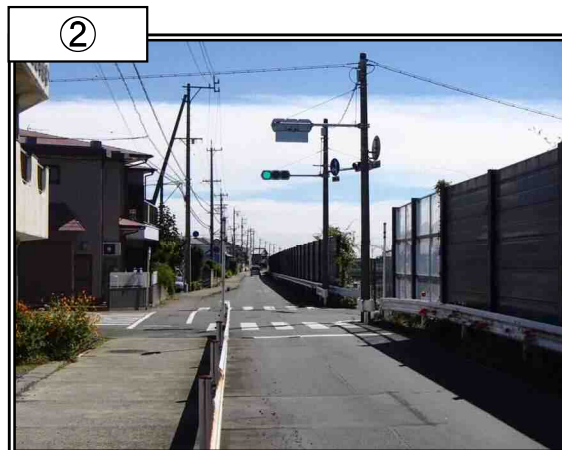
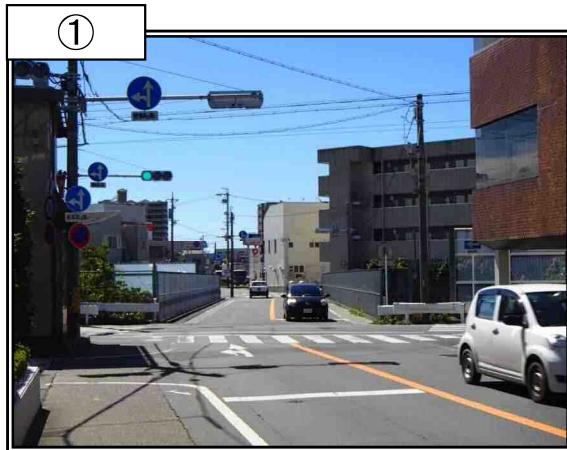
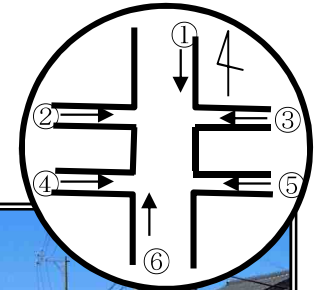
1月	2月	3月	4月	5月	6月	7月	8月	9月	10月	11月	12月
0	0	0	0	2	1	1	0	1	0	0	0

《曜日別事故状況》

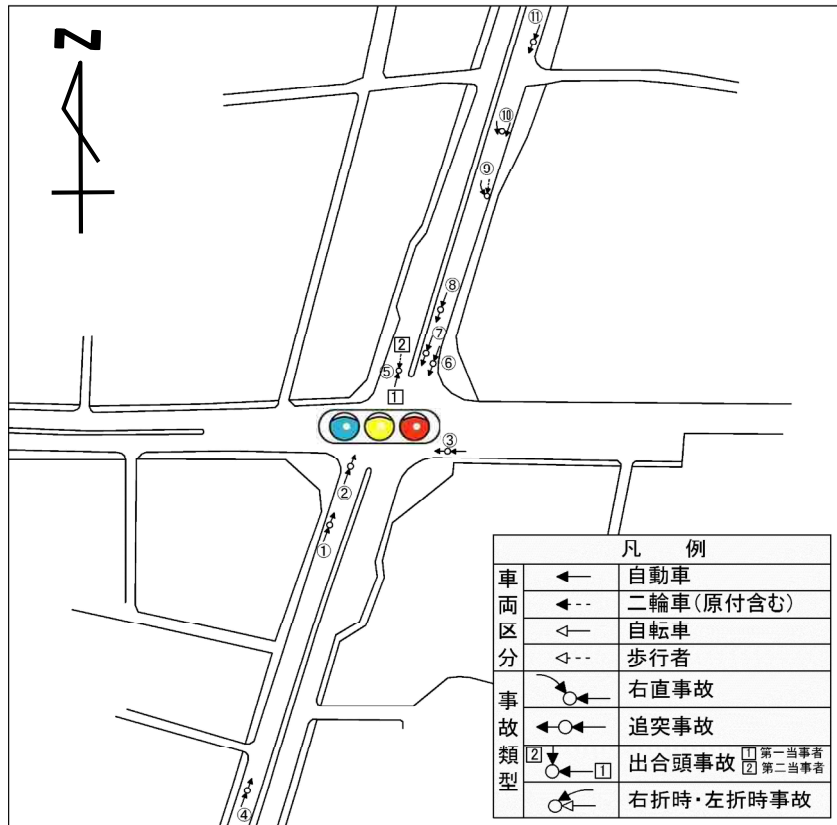
月	火	水	木	金	土	日
2	1	1	0	1	0	0

《天候別事故状況》

晴	曇	雨
3	1	1



平成25年度 交通事故多発交差点 交差点名:内野入口交差点(浜北区内野・東区有玉北町・西ヶ崎町) 11件



事故類型	件数
追突	8件
左折時	1件
車線変更	1件
左折車線変更×右折	1件

事故原因	件数
動静不注視	3件
ブレーキ操作不適	2件
安全不確認	3件
前方不注視	3件

事故状況							
No.	月 日	時 間	曜日	天候	当事者	事故原因	事故類型
1	3月26日	17:00	月	晴	普乗×普乗	前方不注視	追突
2	1月8日	16:20	日	晴	普乗×普乗	動静不注視	追突
3	5月11日	13:40	金	晴	普乗×普乗	ブレーキ操作不適	追突
4	7月12日	7:33	木	雨	普乗×普乗	動静不注視	追突
5	10月11日	17:36	木	晴	普貨×自二	安全不確認	左折車線変更×右折
6	12月9日	21:15	日	曇	普乗×普乗	前方不注視	追突
7	12月26日	23:20	水	晴	普乗×普乗	ブレーキ操作不適	追突
8	6月23日	10:50	土	曇	普貨×普乗	動静不注視	追突
9	8月17日	18:50	金	雨	普貨×原付	安全不確認	左折時
10	1月9日	13:35	月	晴	普乗×普乗	安全不確認	車線変更
11	11月28日	13:28	水	晴	普乗×普乗	前方不注視	追突

《時間別事故状況》

6-7	7-8	8-9	9-10	10-11	11-12	12-13	13-14	14-15	15-16	16-17	17-18
0	1	0	0	1	0	0	3	0	0	1	2
18-19	19-20	20-21	21-22	22-23	23-24	24-1	1-2	2-3	3-4	4-5	5-6
1	0	0	1	0	1	0	0	0	0	0	0

《曜日別事故状況》

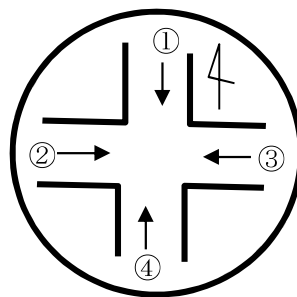
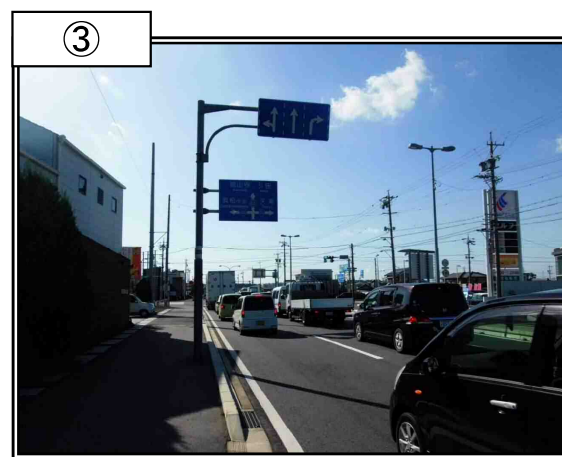
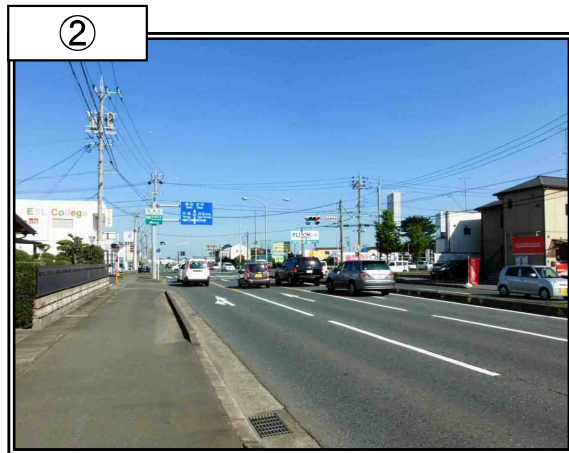
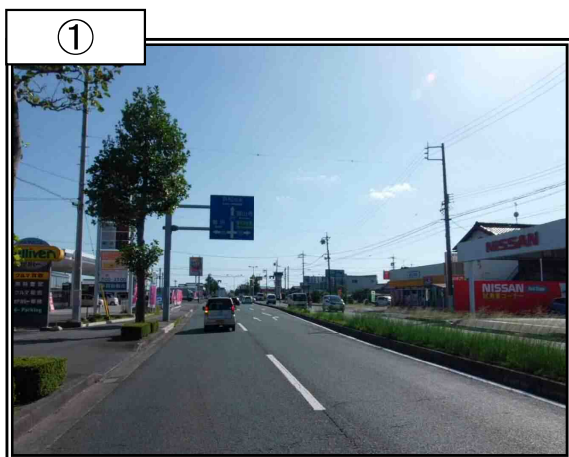
月	火	水	木	金	土	日
2	0	2	2	2	1	2

《月別事故状況》

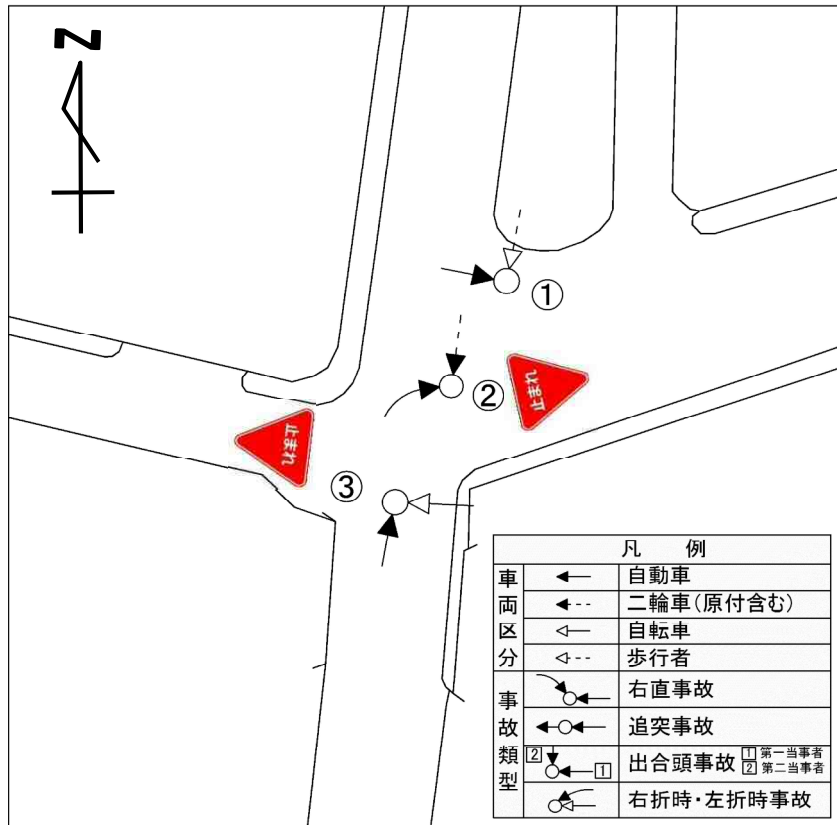
1月	2月	3月	4月	5月	6月	7月	8月	9月	10月	11月	12月
2	0	1	0	1	1	1	1	0	1	1	2

《天候別事故状況》

晴	曇	雨
7	2	2



平成25年度 交通事故多発交差点 交差点名:天竜区役所南交差点(天竜区二俣) 3件



事故類型	件数
横断歩行者妨害	1件
右直	1件
横断自転車妨害	1件

事故原因	件数
安全不確認	3件

事故状況							
No.	月 日	時 間	曜日	天候	当事者	事故原因	事故類型
1	11月28日	17:10	水	晴	普乗×歩行者	安全不確認	横断歩行者妨害
2	1月13日	7:30	金	晴	普乗×自二	安全不確認	右直
3	7月10日	15:15	火	晴	普乗×自転車	安全不確認	横断自転車妨害

《時間別事故状況》

6-7	7-8	8-9	9-10	10-11	11-12	12-13	13-14	14-15	15-16	16-17	17-18
0	1	0	0	0	0	0	0	0	1	0	1
18-19	19-20	20-21	21-22	22-23	23-24	24-1	1-2	2-3	3-4	4-5	5-6
0	0	0	0	0	0	0	0	0	0	0	0

《曜日別事故状況》

月	火	水	木	金	土	日
0	1	1	0	1	0	0

《月別事故状況》

1月	2月	3月	4月	5月	6月	7月	8月	9月	10月	11月	12月
1	0	0	0	0	0	1	0	0	0	1	0

《天候別事故状況》

晴	曇	雨
3	0	0

