

# 浜松市内水ハザードマップ

## 新川・曳馬川流域

中区（中央・東・西・県居・城北・駅南・江西  
・北・萩丘・曳馬地区）

### 凡例

浸水した場合に想定される水深

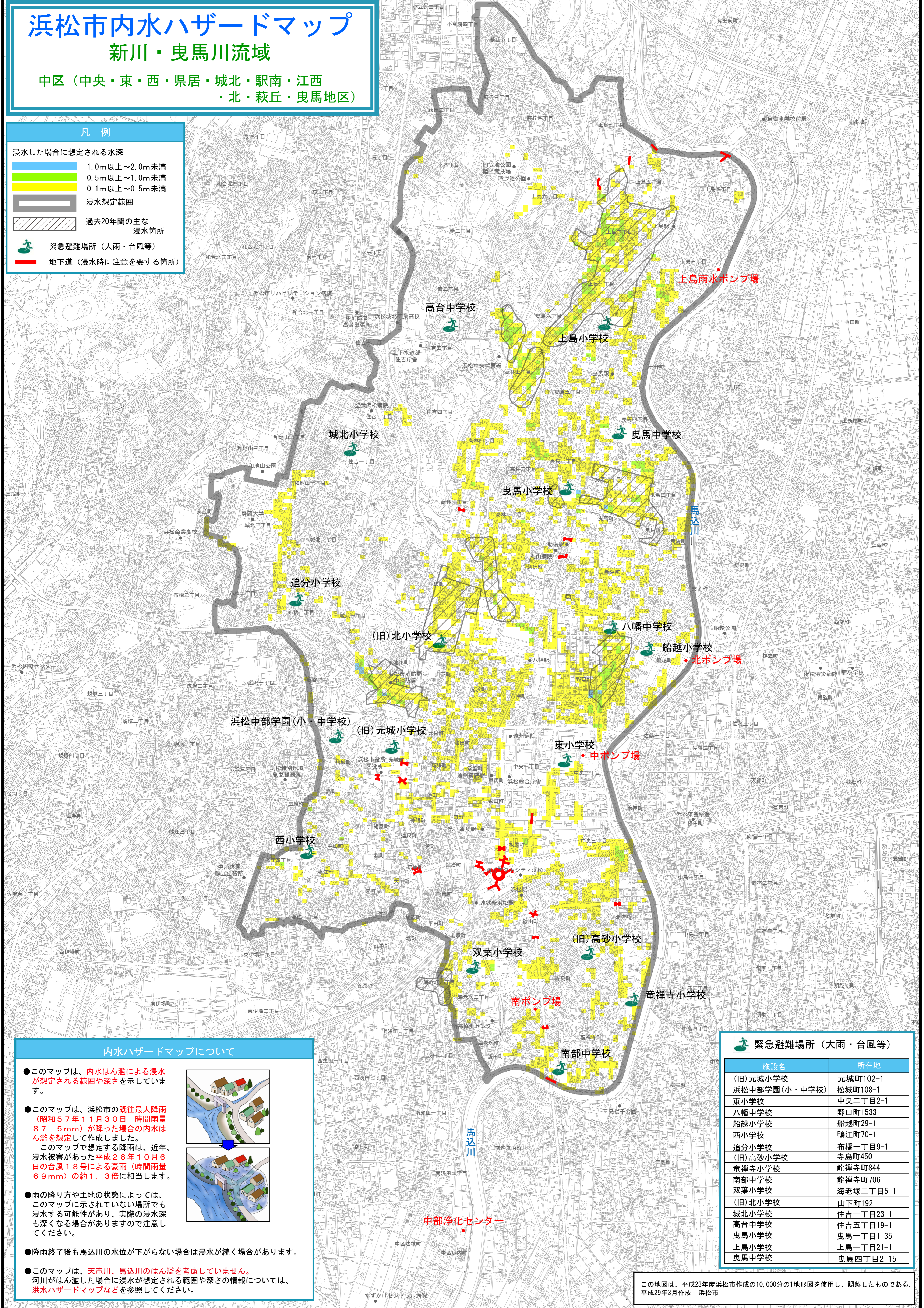
- 1.0m以上～2.0m未満
- 0.5m以上～1.0m未満
- 0.1m以上～0.5m未満

浸水想定範囲

過去20年間の主な  
浸水箇所

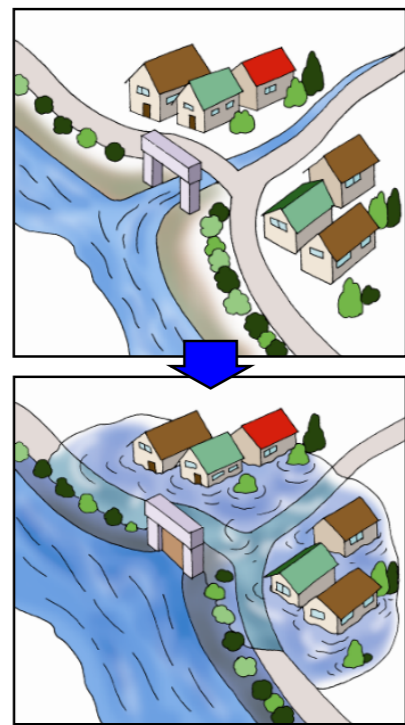
緊急避難場所（大雨・台風等）

地下道（浸水時に注意を要する箇所）



### 内水ハザードマップについて

- このマップは、内水はん濫による浸水が想定される範囲や深さを示しています。
- このマップは、浜松市の既往最大降雨（昭和57年11月30日 時間雨量87.5mm）が降った場合の内水はん濫を想定して作成しました。  
このマップで想定する降雨は、近年、浸水被害があった平成26年10月6日の台風18号による豪雨（時間雨量69mm）の約1.3倍に相当します。
- 雨の降り方や土地の状態によっては、このマップに示されていない場所でも浸水する可能性があり、実際の浸水深も深くなる場合がありますので注意してください。
- 降雨終了後も馬込川の水位が下がらない場合は浸水が続く場合があります。
- このマップは、天竜川、馬込川のはん濫を考慮していません。  
河川がはん濫した場合に浸水が想定される範囲や深さの情報については、**洪水ハザードマップ**などを参照してください。



### 緊急避難場所（大雨・台風等）

施設名	所在地
(旧)元城小学校	元城町102-1
浜松中部学園(小・中学校)	松城町108-1
東小学校	中央二丁目2-1
八幡中学校	野口町1533
船越小学校	船越町29-1
西小学校	鴨江町70-1
追分小学校	布橋一丁目9-1
(旧)高砂小学校	寺島町450
竜禪寺小学校	龍禪寺町844
南部中学校	龍禪寺町706
双葉小学校	海老塚二丁目5-1
(旧)北小学校	山下町192
城北小学校	住吉一丁目23-1
高台中学校	住吉五丁目19-1
曳馬小学校	曳馬一丁目1-35
上島小学校	上島一丁目21-1
曳馬中学校	曳馬四丁目2-15

この地図は、平成23年度浜松市作成の10,000分の1地形図を使用し、調製したものである。  
平成29年3月作成 浜松市