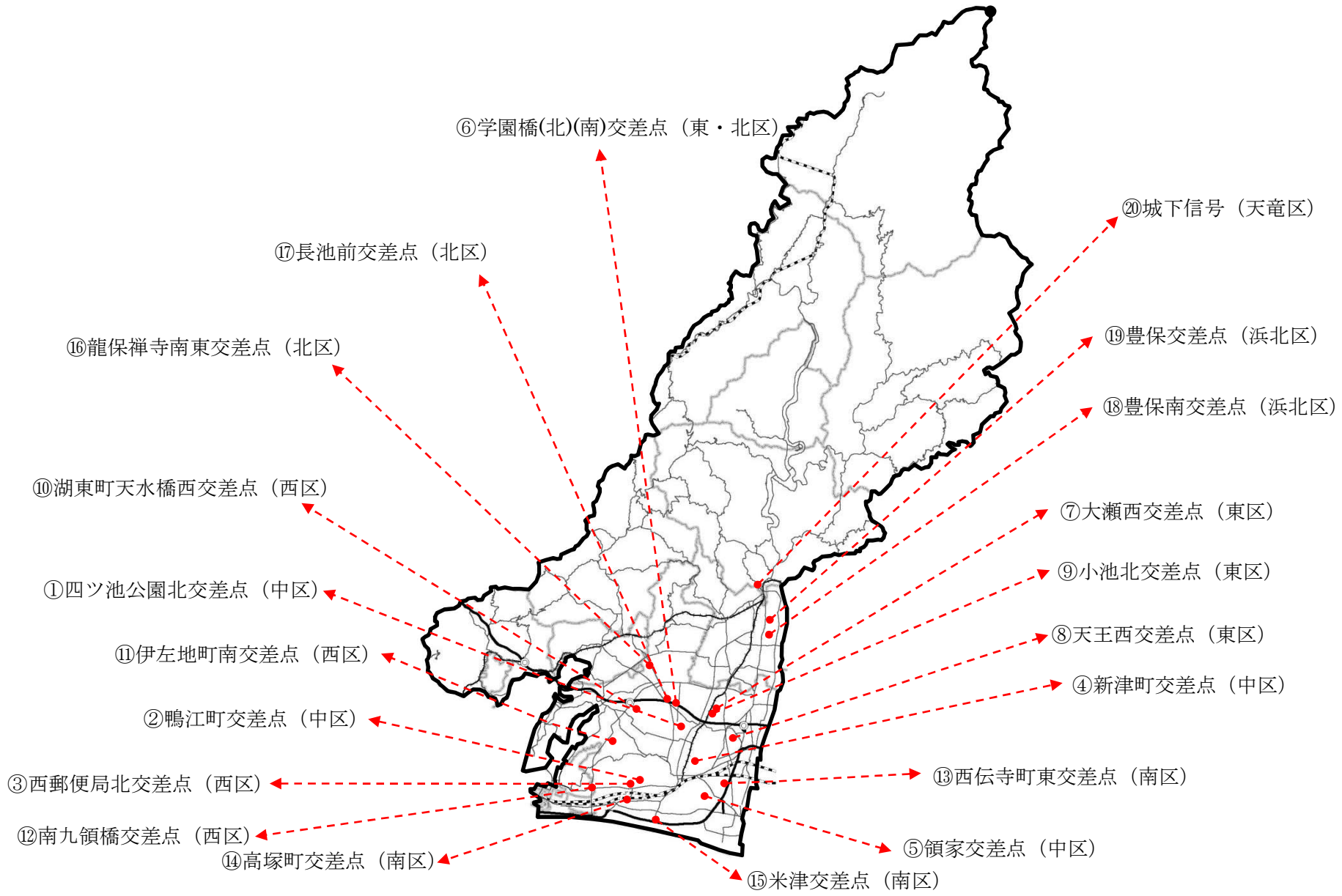


# 平成30年度(指定) 交通事故多発交差点(20箇所)について





# 平成30年度(指定) 交通事故多発交差点 位置図



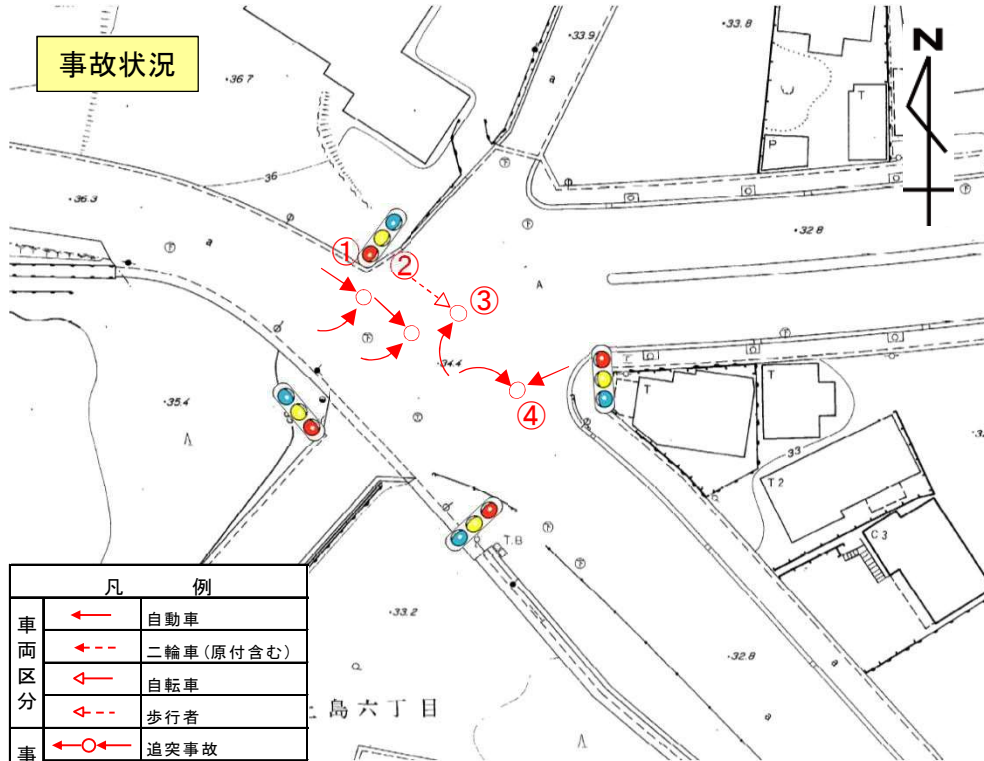
## 平成30年度(指定) 交通事故多発交差点(20箇所)

No.	ターゲッ	交差点名	区	町名	道路	事故件数	特徴	ゼンリン	所轄署	信号機
						H29				
1		四ツ池公園北	中	萩丘三丁目	(市)上島柏原線 (市)上島萩丘線 (市)萩丘50号線 (市)上島79号線	4	左折2・右折1・横断中1	中区P50J-2	浜松中央署	有
2		鴨江町	中	鴨江三丁目	(市)鴨江倉松線 (市)根上り松佐鳴湖線 (市)旭町鴨江線他	5	追突4・その他1	中区P126C-2他	浜松中央署	有
3	○	西郵便局	中	西伊場町	(県)浜松雄踏線 (市)鴨江倉松線	11	追突8・出会い頭2・左折1	中区P135H-3	浜松中央署	有
4	○	新津町	中	新津町	(市)早出寺脇線 (市)中野町三方原線 新津曳馬1号線	8	追突5・出会い頭2・右折1	中区P103G-2	浜松中央署	有
5		領家	中	領家	(市)小池三島線 (市)掛塚砂山線	7	追突5・出会い頭2	中区P150I-3	浜松中央署	有
6		学園橋(北)(南)	東	有玉西町	(市)初生1号線 (市)有玉西12号線 (市)初生149号線他	10	出会い頭9・右折1	東区P54I-2他	浜松東署	無
7		大瀬西	東	大瀬町	(市)市野積志線 (市)大瀬116号線	5	出会い頭4・追突1	東区P69F-1	浜松東署	有
8	○	天王西	東	天王町	(市)曳馬天王1号線 (市)天王51号線	5	出会い頭3・追突1・横断1	東区P104C-5	浜松東署	有
9		小池北	東	小池町	(市)有玉南上石田線 (市)小池三島線 (市)小池104号線	4	出会い頭4	東区P79A-3	浜松東署	有
10		湖東町天水橋西	西	湖東町	(市)湖東和地1号線 (市)湖東1号線	4	出会い頭4	西区P46B-3	浜松中央署	無

## 平成30年度(指定) 交通事故多発交差点(20箇所)

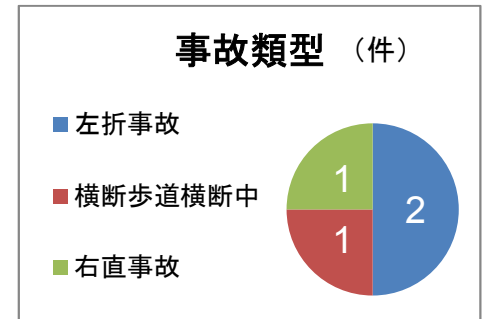
No.	ターゲット	交差点名	区	町名	道路	事故件数	特徴	ゼンリン	所轄署	信号機
						H29				
11		伊左地町南	西	伊左地町	(市)伊左地大久保線 (市)神久呂伊左見線	4	出会い頭3・右折1	西区P87E-4	浜松中央署	無
12	○	南九領橋	西	志都呂二丁目	(県)浜松環状線 (県)浜松雄踏線	11	追突5・右折4・出会い頭・その他	西区P173D-1	浜松中央署	有
13		西伝寺町東	南	西伝寺町	(市)高林芳川線 (市)西伝寺8号線	5	出会い頭5	南区P19I-2	浜松東署	無
14		高塚町	南	高塚町	(国)257号線 (市)上島柏原線	6	追突2・分離帯安全島1・左折1・転倒1 その他1	南区P53J-2	浜松東署	有
15		米津	南	新橋町	(国)1号線 (県)米津東若林線 (市)新橋江ノ島線	8	追突6・出会い頭1・左折1	南区P98E-4	浜松東署	有
16	○	龍保禅寺南東	北	三方原町	(国)257号線 (市)根洗三幸線 (市)三方原70号線	6	追突2・分離帯安全島1・左折1 正面衝突・出会い頭	北区1P62B-2	細江署	有
17		長池前	北	初生町	(国)257号線 (市)中野町三方原線 (市)初生東三方線	5	横断中2・出会い頭1・追突1・右折1	北区1P92C-4	細江署	有
18		豊保南	浜北	豊保	(国)152号線 (市)浜北中瀬西武線	6	右折4・追突1・電柱1	浜北区63C-4	浜北署	有
19		豊保	浜北	豊保	(市)浜北中瀬芝本線 (市)浜北中瀬西武線	4	出会い頭4	浜北区P63C-1	浜北署	有
20		城下信号	天竜	二俣町二俣	(国)152号線 (市)天竜城下皆原線 (市)天竜城下7号線	3	追突2・出会い頭1	天竜区1P17B-2	天竜署	有

平成31年度 交通事故多発交差点 NO. 1 交差点名:四ツ池公園北交差点(萩丘三丁目) 4件



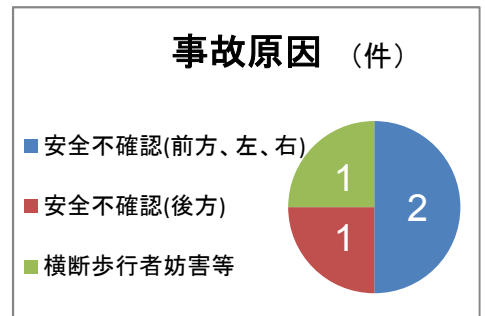
凡 例	
車両区分	← 自動車
	← - - 二輪車(原付含む)
	← 自転車
	← - - 歩行者
事故類型	← ○ ← 追突事故
	○ ← ○ 出会い頭事故
	○ ← ○ 右直事故
	○ ← ○ 左折事故

事故類型	件数
左折事故	2 件
横断歩道横断中	1 件
右直事故	1 件



平成29年 事故状況							
No.	月 日	時間	曜日	路面	当事者	事故原因	事故類型
1	2月6日	14:00	月	乾燥	軽乗×自転車	安全不確認(前方、左、右)・動静不注視	左折事故
2	5月2日	7:25	火	乾燥	軽乗×自転車	安全不確認(後方)	左折事故
3	12月11日	18:49	月	乾燥	軽乗×歩行者	横断歩行者妨害等	横断歩道横断中
4	12月20日	13:40	水	乾燥	軽乗×軽乗	安全不確認(前方、左、右)・動静不注視	右直事故

事故原因	件数
安全不確認(前方、左、右)	2 件
安全不確認(後方)	1 件
横断歩行者妨害等	1 件



《時間別事故状況》

6-7	7-8	8-9	9-10	10-11	11-12	12-13	13-14	14-15	15-16	16-17	17-18
	1						1	1			
18-19	19-20	20-21	21-22	22-23	23-24	24-1	1-2	2-3	3-4	4-5	5-6
1											

《曜日別事故状況》

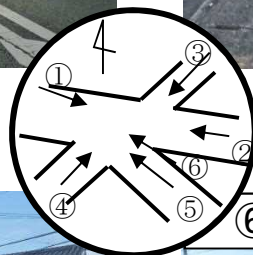
月	火	水	木	金	土	日
2	1	1				

《月別事故状況》

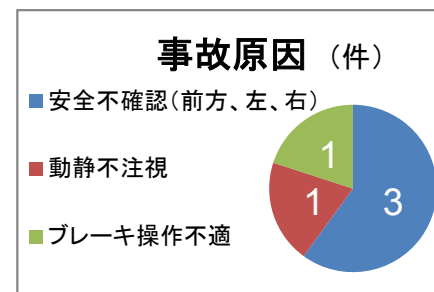
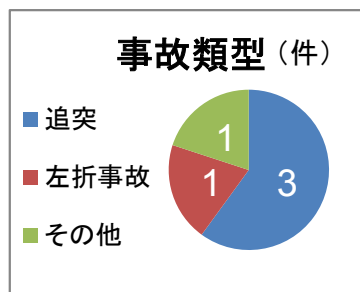
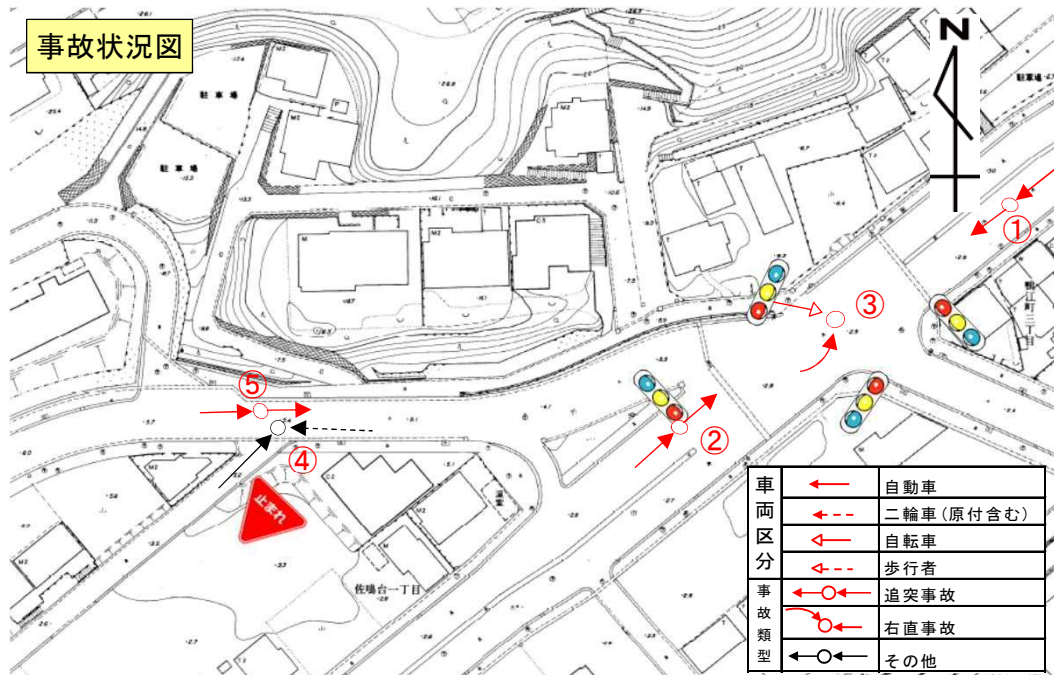
1月	2月	3月	4月	5月	6月	7月	8月	9月	10月	11月	12月
	1			1							2

《路面状態別事故状況》

乾燥	湿潤	
4	0	



平成31年度 交通事故多発交差点 NO. 2 交差点名: 鴨江町交差点(鴨江三丁目) 5件



平成29年 事故状況							
No.	月日	時間	曜日	路面	当事者	事故原因	事故類型
1	7月10日	12:10	月	乾燥	普乗×普乗	安全不確認(前方、左、右)	追突
2	8月7日	11:54	月	湿潤	軽貨×普乗	動静不注視	追突
3	3月17日	7:41	金	乾燥	普乗×自転車	安全不確認(前方、左、右)	左折事故
4	3月31日	18:10	金	湿潤	乗用×原付	安全不確認(前方、左、右)・動静不注視	その他
5	1月17日	18:00	火	乾燥	軽乗×普乗	ブレーキ操作不適	追突

事故類型	件数
追突	3件
左折事故	1件
その他	1件

事故原因	件数
安全不確認(前方、左、右)	3件
動静不注視	1件
ブレーキ操作不適	1件



《時間別事故状況》

6-7	7-8	8-9	9-10	10-11	11-12	12-13	13-14	14-15	15-16	16-17	17-18
	1				1	1					
18-19	19-20	20-21	21-22	22-23	23-24	24-1	1-2	2-3	3-4	4-5	5-6
2											

《曜日別事故状況》

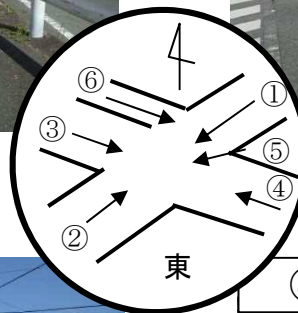
月	火	水	木	金	土	日
2	1			2		

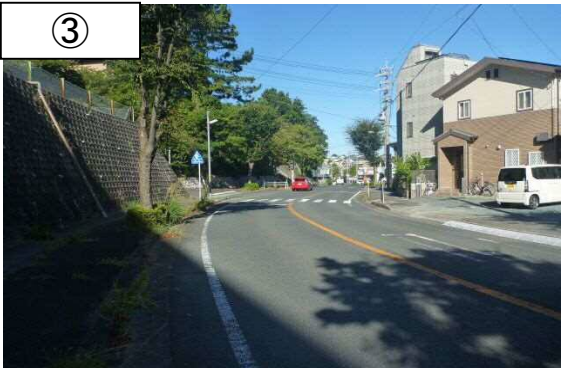
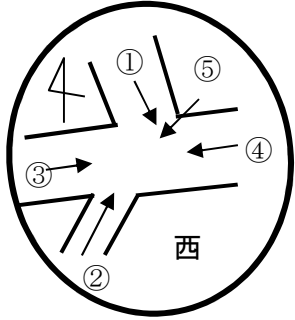
《月別事故状況》

1月	2月	3月	4月	5月	6月	7月	8月	9月	10月	11月	12月
1		2				1	1				

《路面状態別事故状況》

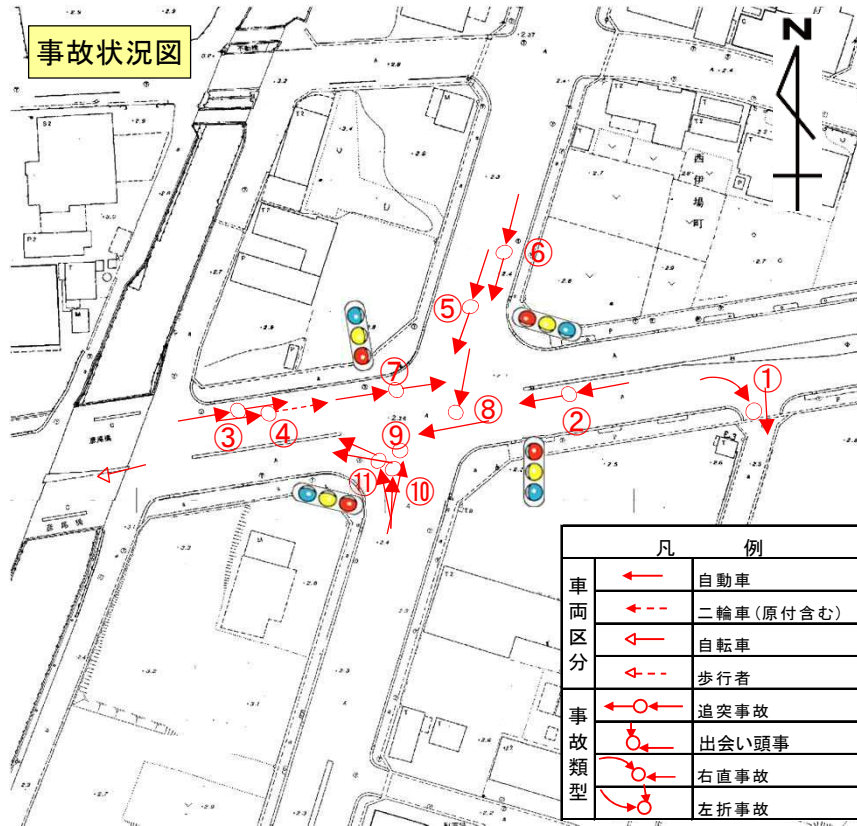
乾燥	湿潤	
3	2	



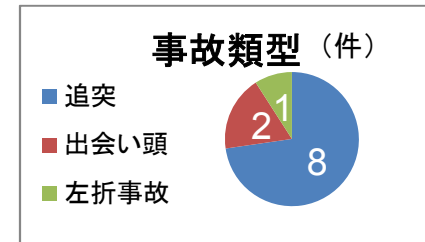




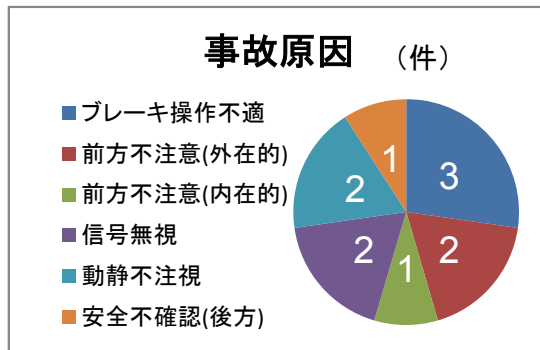
平成31年度 交通事故多発交差点 NO. 3 交差点名:西郵便局北交差点(中区西伊場町) 11件



事故類型	件数
追突	8件
出会い頭	2件
左折事故	1件



事故原因	件数
ブレーキ操作不適	3件
前方不注意(外在的)	2件
前方不注意(内在的)	1件
信号無視	2件
動静不注視	2件
安全不確認(後方)	1件



平成29年 事故状況							
No.	月 日	時間	曜日	路面	当事者	事故原因	事故類型
1	11月10日	9:03	金	乾燥	大貨×軽乗	安全不確認(後方)	左折事故
2	6月9日	2:43	金	乾燥	普乗×軽乗	前方不注意(内在的)	追突
3	1月1日	15:27	日	乾燥	普乗×軽乗	ブレーキ操作不適	追突
4	3月23日	7:40	木	乾燥	普乗×原付	ブレーキ操作不適	追突
5	11月19日	17:57	日	乾燥	軽乗×普乗	前方不注意(外在的)	追突
6	3月19日	17:25	日	乾燥	普乗×軽乗	ブレーキ操作不適	追突
7	2月15日	14:00	水	乾燥	普乗×軽乗	前方不注意(外在的)	追突
8	9月5日	20:06	火	湿潤	普乗×普乗	信号無視	出会い頭
9	12月25日	20:15	月	乾燥	自転車×普乗	信号無視	出会い頭
10	7月28日	15:32	金	乾燥	普乗×軽乗	動静不注視	追突
11	6月10日	13:28	土	乾燥	普乗×軽乗	動静不注視	追突

《時間別事故状況》

6-7	7-8	8-9	9-10	10-11	11-12	12-13	13-14	14-15	15-16	16-17	17-18
	1		1				1	1	2		2
18-19	19-20	20-21	21-22	22-23	23-24	24-1	1-2	2-3	3-4	4-5	5-6
		2						1			

《月別事故状況》

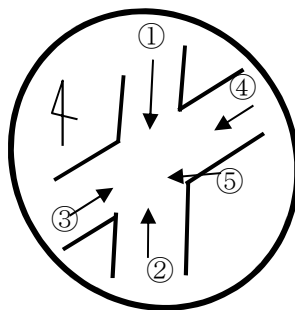
1月	2月	3月	4月	5月	6月	7月	8月	9月	10月	11月	12月
1	1	2			2	1		1		2	1

《曜日別事故状況》

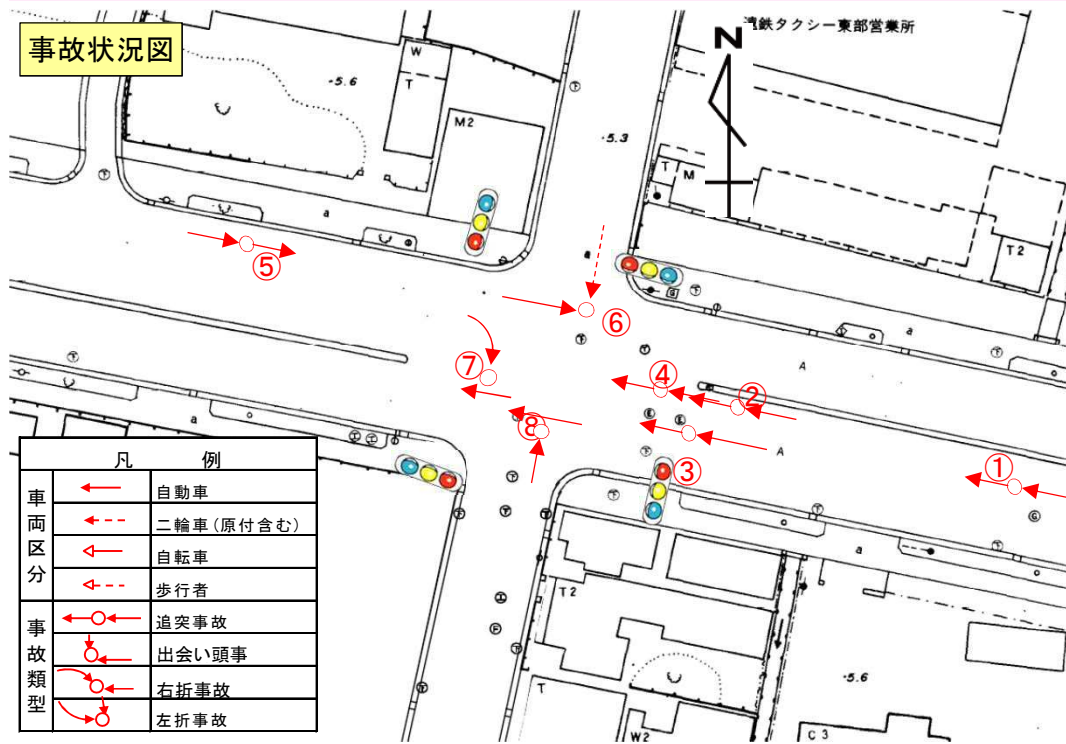
月	火	水	木	金	土	日
1	1	1	1	3	1	3

《路面状態別事故状況》

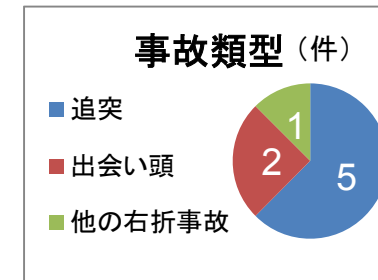
乾燥	湿潤	
10	1	



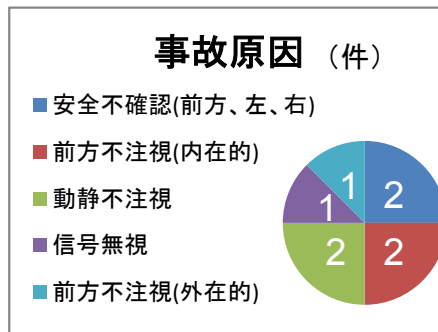
平成31年度 交通事故多発交差点 NO. 4 交差点名:新津町交差点(中区新津町) 8件



事故類型	件数
追突	5件
出会い頭	2件
他の右折事故	1件



事故原因	件数
安全不確認(前方、左、右)	2件
前方不注視(内在的)	2件
動静不注視	2件
信号無視	1件
前方不注視(外在的)	1件



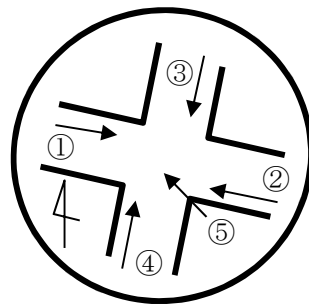
平成29年 事故状況							
No.	月 日	時間	曜日	路面	当事者	事故原因	事故類型
1	10月11日	8:16	水	乾燥	軽乗×軽乗	前方不注視(外在的)	追突
2	5月27日	9:17	土	乾燥	軽乗×軽乗	前方不注視(内在的)	追突
3	4月1日	13:34	土	湿潤	準中貨×軽乗	動静不注視	追突
4	7月10日	8:28	月	乾燥	軽乗×軽乗	動静不注視	追突
5	2月19日	1:36	日	乾燥	普乗×軽乗	前方不注視(内在的)	追突
6	3月8日	6:25	水	乾燥	普乗×原付	安全不確認(前方、左、右)	出会い頭
7	11月14日	10:25	火	湿潤	大乘×普貨	安全不確認(前方、左、右)	他の右折事故
8	11月3日	3:10	金	乾燥	普乗×普乗	信号無視・安全不確認(前方、左、右)	出会い頭

《時間別事故状況》

6-7	7-8	8-9	9-10	10-11	11-12	12-13	13-14	14-15	15-16	16-17	17-18
1		2	1	1			1				
18-19	19-20	20-21	21-22	22-23	23-24	24-1	1-2	2-3	3-4	4-5	5-6
							1		1		

《月別事故状況》

1月	2月	3月	4月	5月	6月	7月	8月	9月	10月	11月	12月
	1	1	1	1		1			1	2	



《曜日別事故状況》

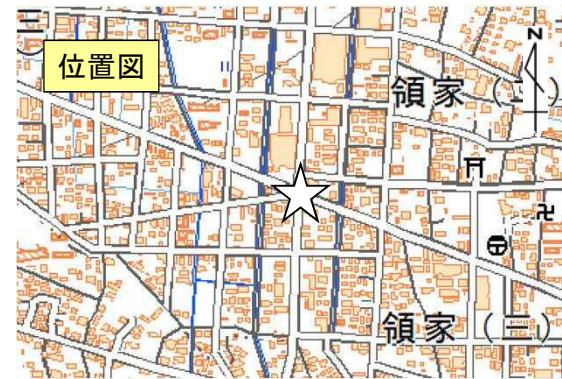
月	火	水	木	金	土	日
1	1	2		1	2	1

《路面状態別事故状況》

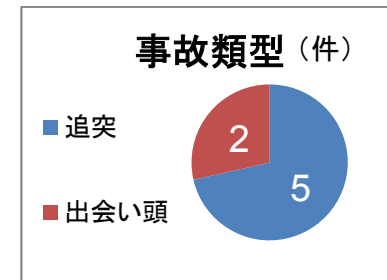
乾燥	湿潤	
6	2	



平成31年度 交通事故多発交差点 NO. 5 交差点名:領家交差点(中区領家3丁目) 7件

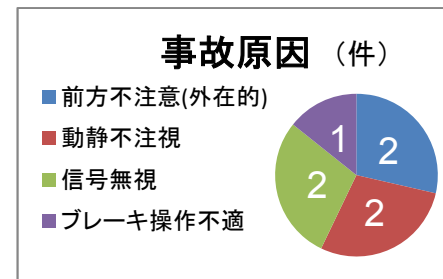


事故類型	件数
追突	5件
出会い頭	2件



平成29年 事故状況							
No.	月 日	時間	曜日	路面	当事者	事故原因	事故類型
1	3月27日	9:31	月	乾燥	普乗×軽乗	ブレーキ操作不適	追突
2	7月5日	12:55	水	乾燥	普乗×普乗	前方不注意(外在的)	追突
3	2月19日	8:33	日	乾燥	軽乗×軽乗	動静不注視	追突
4	4月21日	8:41	金	乾燥	普乗×普乗	前方不注意(外在的)	追突
5	1月17日	8:10	火	乾燥	普乗×軽乗	動静不注視	追突
6	6月14日	6:54	水	乾燥	普乗×軽乗	信号無視	出会い頭
7	11月15日	10:45	水	乾燥	普乗×普乗	信号無視	出会い頭

事故原因	件数
前方不注意(外在的)	2件
動静不注視	2件
信号無視	2件
ブレーキ操作不適	1件





《時間別事故状況》

6-7	7-8	8-9	9-10	10-11	11-12	12-13	13-14	14-15	15-16	16-17	17-18
1		3	1	1		1					
18-19	19-20	20-21	21-22	22-23	23-24	24-1	1-2	2-3	3-4	4-5	5-6

《曜日別事故状況》

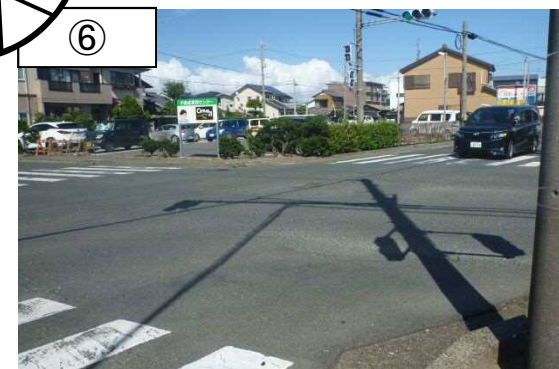
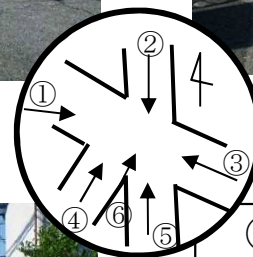
月	火	水	木	金	土	日
1	1	3		1		1

《月別事故状況》

1月	2月	3月	4月	5月	6月	7月	8月	9月	10月	11月	12月
1	1	1	1		1	1				1	

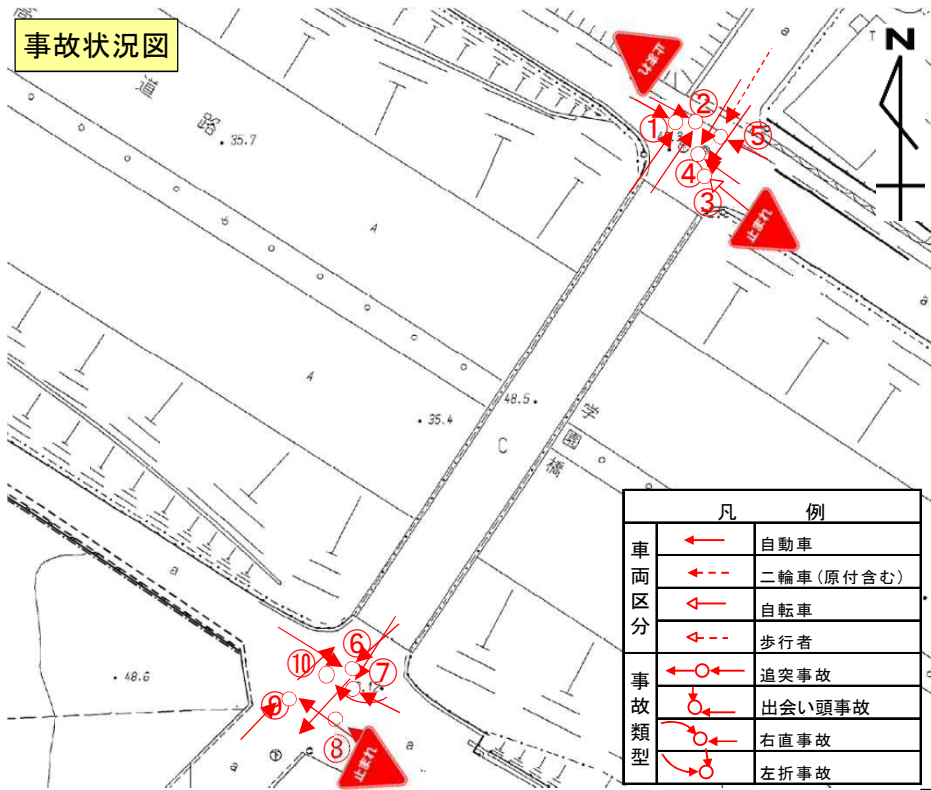
《路面状態別事故状況》

乾燥	湿潤	
7	0	



平成31年度 交通事故多発交差点 NO. 6 交差点名: 学園橋(北)(南)交差点(東区有玉西町) 10件

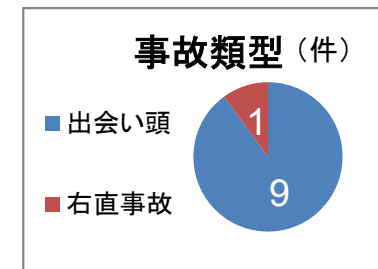
事故状況図



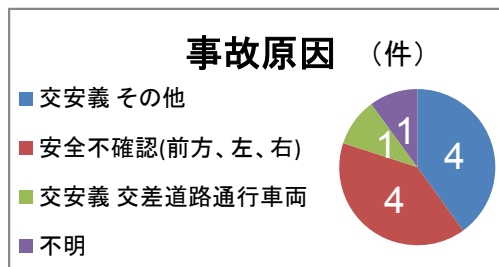
位置図



事故類型	件数
出会い頭	9件
右直事故	1件



事故原因	件数
交安義 その他	4件
安全不確認(前方、左、右)	4件
交安義 交差道路通行車両	1件
不明	1件



平成29年 事故状況

No.	月 日	時間	曜日	路面	当事者	事故原因	事故類型
1	1月21日	17:50	土	乾燥	普乗×普乗	安全不確認(前方、左、右)	出会い頭
2	2月25日	12:50	土	乾燥	軽乗×普乗	安全不確認(前方、左、右)	出会い頭
3	3月10日	15:43	金	乾燥	自転車×軽乗	交安義 交差道路通行車両 安全不確認(前方、左、右)	出会い頭
4	5月2日	19:00	火	乾燥	普乗×普乗	交安義 その他	出会い頭
5	11月3日	9:08	金	乾燥	普乗×自二125	安全不確認(前方、左、右)	出会い頭
6	6月2日	20:05	金	乾燥	以外当事者×軽乗	当事者不明・安全不確認(前方、左、右)	出会い頭
7	8月22日	15:25	火	乾燥	軽乗×普乗	交安義 その他・徐行場所違反(交差点)	出会い頭
8	9月17日	7:28	日	乾燥	普乗×軽乗	安全不確認(前方、左、右)・徐行場所違反(交差点)	出会い頭
9	10月28日	15:15	土	乾燥	軽貨×軽乗	交安義 その他	出会い頭
10	12月7日	16:16	木	乾燥	普乗×軽乗	交安義 その他・動静不注視	右直事故

《時間別事故状況》

6-7	7-8	8-9	9-10	10-11	11-12	12-13	13-14	14-15	15-16	16-17	17-18
	1		1			1			3	1	1
18-19	19-20	20-21	21-22	22-23	23-24	24-1	1-2	2-3	3-4	4-5	5-6
	1	1									

《曜日別事故状況》

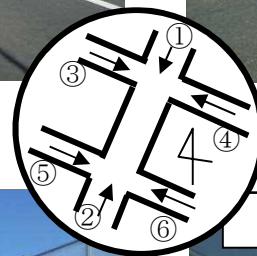
月	火	水	木	金	土	日
	2		1	3	3	1

《月別事故状況》

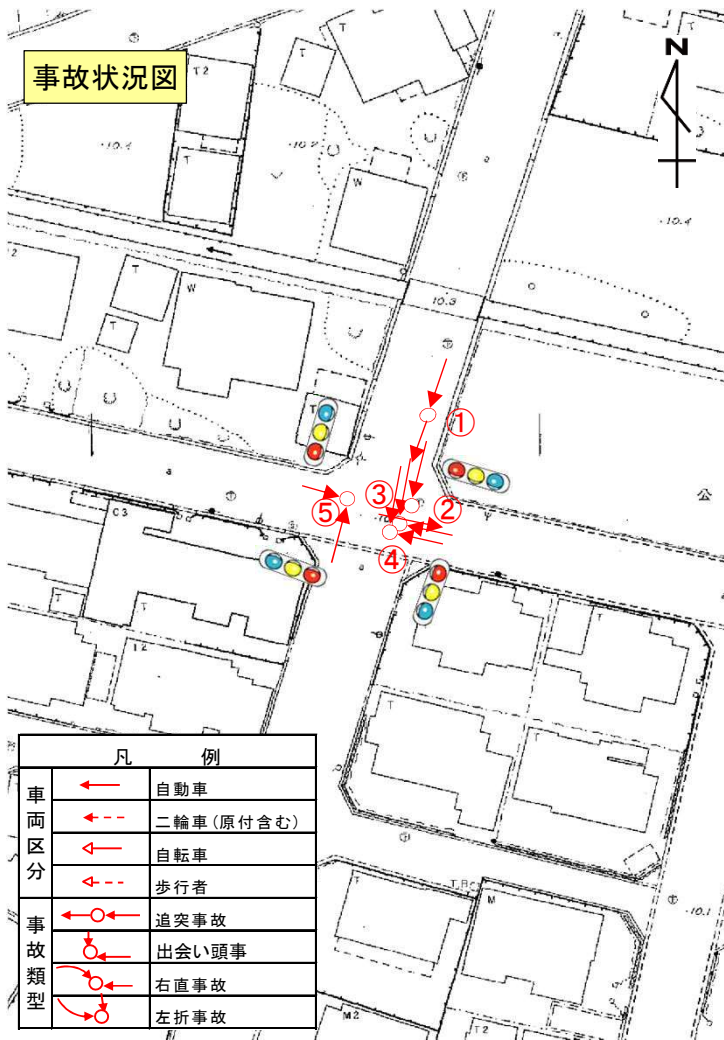
1月	2月	3月	4月	5月	6月	7月	8月	9月	10月	11月	12月
1	1	1		1	1		1	1	1	1	1

《路面状態別事故状況》

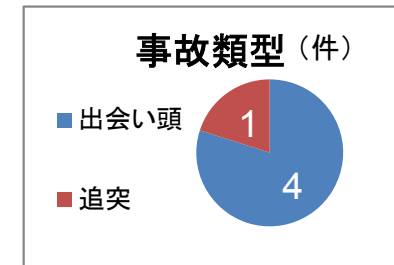
乾燥	湿潤	
10	0	



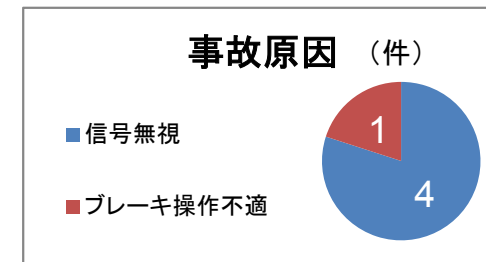
平成31年度 交通事故多発交差点 NO. 7 交差点名:大瀬西交差点(東区大瀬町) 5件



事故類型	件数
出会い頭	4件
追突	1件



事故原因	件数
信号無視	4件
ブレーキ操作不適	1件



平成29年 事故状況							
No.	月 日	時間	曜日	路面	当事者	事故原因	事故類型
1	12月26日	16:12	火	乾燥	普乗×普貨	ブレーキ操作不適	追突
2	3月20日	22:45	月	乾燥	普乗×軽貨	信号無視	出会い頭
3	5月6日	13:47	土	乾燥	軽乗×軽乗	信号無視	出会い頭
4	6月6日	19:04	火	乾燥	普乗×普乗	信号無視	出会い頭
5	7月10日	15:45	月	乾燥	普乗×軽乗	信号無視	出会い頭

《時間別事故状況》

6-7	7-8	8-9	9-10	10-11	11-12	12-13	13-14	14-15	15-16	16-17	17-18
							1		1	1	
18-19	19-20	20-21	21-22	22-23	23-24	24-1	1-2	2-3	3-4	4-5	5-6
	1			1							

《曜日別事故状況》

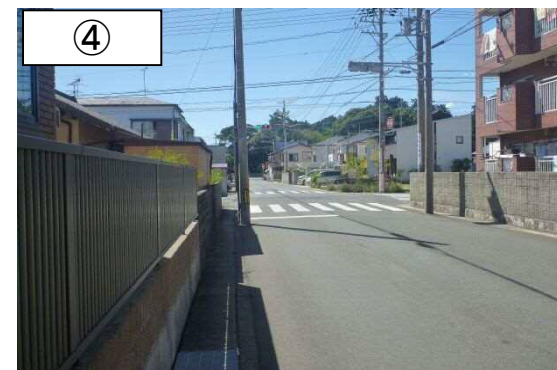
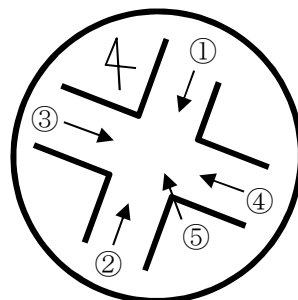
月	火	水	木	金	土	日
2	2				1	

《月別事故状況》

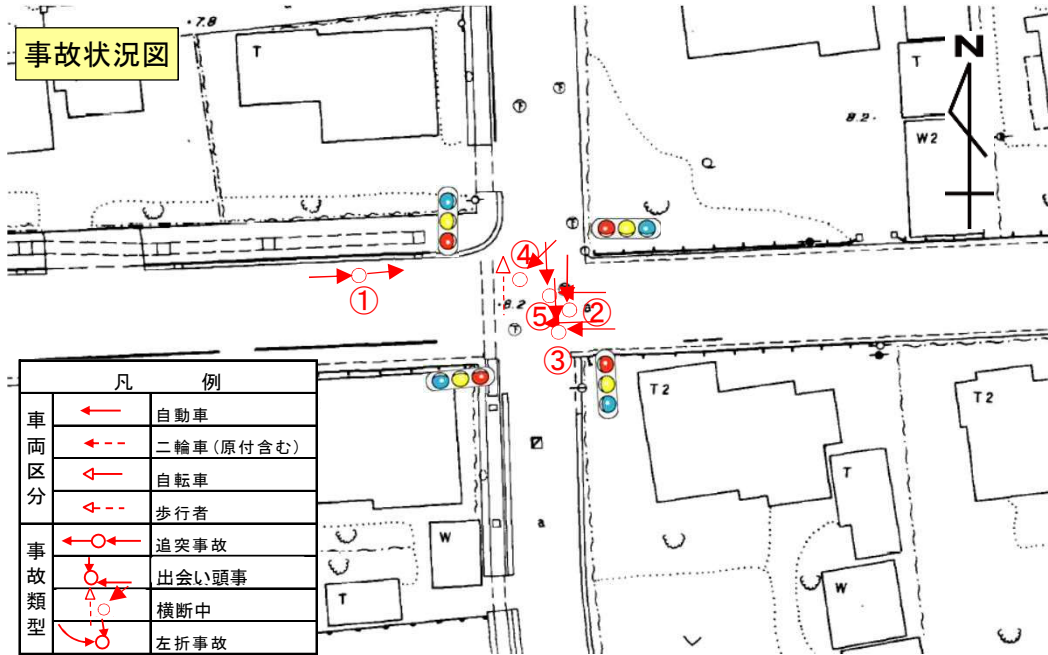
1月	2月	3月	4月	5月	6月	7月	8月	9月	10月	11月	12月
		1		1	1	1					1

《路面状態別事故状況》

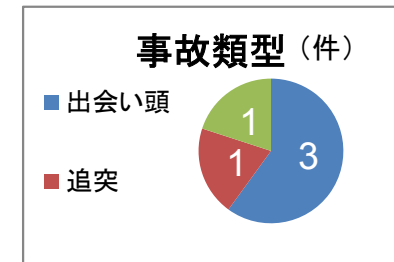
乾燥	湿潤	
5	0	



平成31年度 交通事故多発交差点 NO. 8 交差点名:天王西交差点(東区天王町) 5件

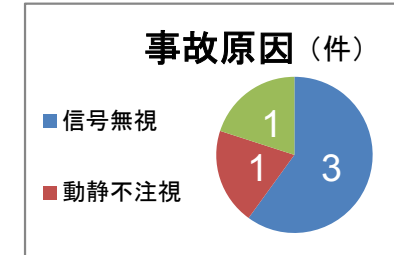


事故類型	件数
出会い頭	3件
追突	1件
横断歩道横断中	1件



平成29年 事故状況							
No.	月 日	時間	曜日	路面	当事者	事故原因	事故類型
1	9月18日	20:10	月	乾燥	普乗×軽貨	動静不注視	追突
2	10月25日	12:00	水	湿潤	普乗×軽乗	信号無視	出会い頭
3	10月14日	6:35	土	湿潤	中貨×普貨	信号無視	出会い頭
4	11月21日	13:43	火	乾燥	普乗×歩行者	横断歩行者妨害等	横断歩道横断中
5	12月30日	7:20	土	乾燥	軽乗×普乗	信号無視	出会い頭

事故原因	件数
信号無視	3件
動静不注視	1件
横断歩行者妨害等	1件



《時間別事故状況》

6-7	7-8	8-9	9-10	10-11	11-12	12-13	13-14	14-15	15-16	16-17	17-18
1	1					1	1				
18-19	19-20	20-21	21-22	22-23	23-24	24-1	1-2	2-3	3-4	4-5	5-6
		1									

《曜日別事故状況》

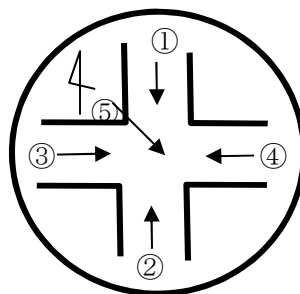
月	火	水	木	金	土	日
1	1	1			2	

《月別事故状況》

1月	2月	3月	4月	5月	6月	7月	8月	9月	10月	11月	12月
								1	2	1	1

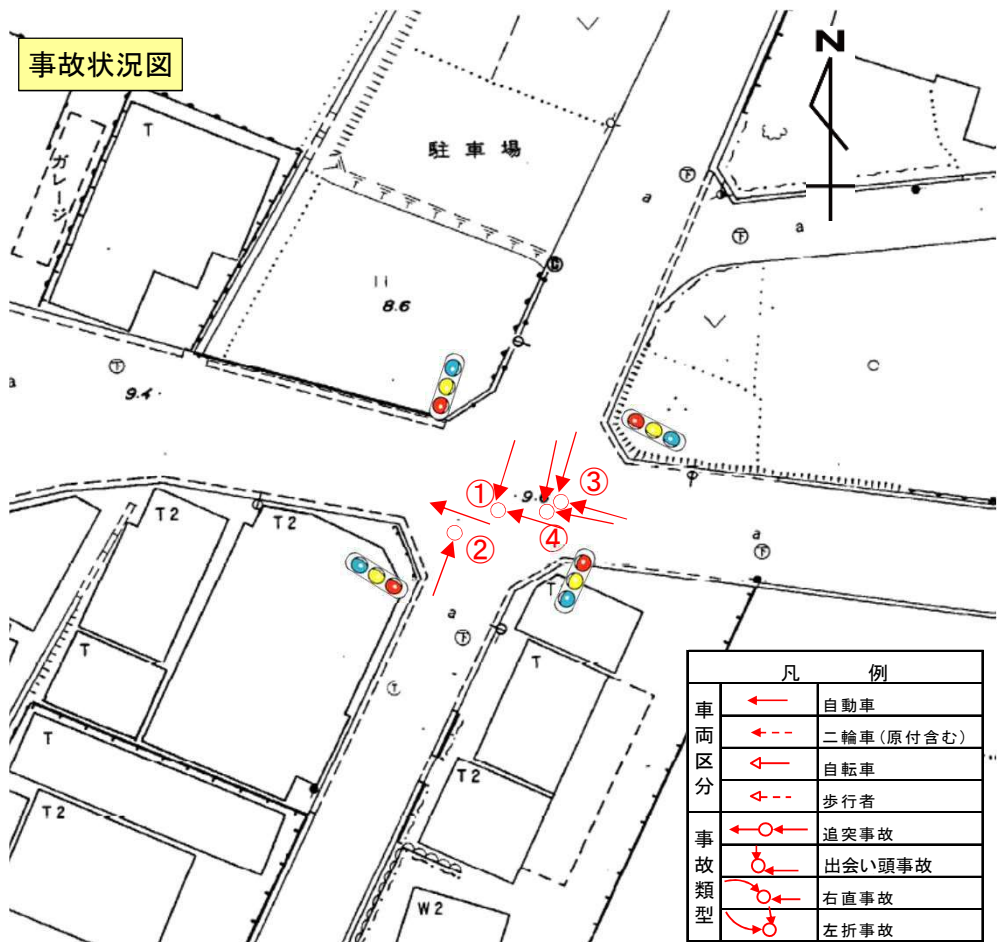
《路面状態別事故状況》

乾燥	湿潤	
3	2	



平成31年度 交通事故多発交差点 NO. 9 交差点名:小池北交差点(東区小池町) 4件

事故状況図



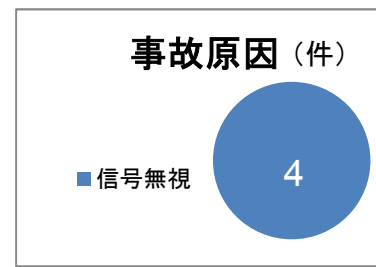
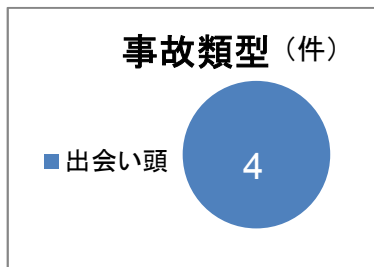
位置図



事故類型	件数
出会い頭	4件

事故原因	件数
信号無視	4件

凡 例	
車両区分	← 自動車
	← - - 二輪車(原付含む)
	← 自転車
	← - - 歩行者
事故類型	← ○ ← 追突事故
	○ ← 出会い頭事故
	○ ← 右直事故
	○ ← 左折事故



平成29年 事故状況							
No.	月日	時間	曜日	路面	当事者	事故原因	事故類型
1	4月9日	6:48	日	湿潤	普乗×普乗	信号無視	出会い頭
2	4月12日	13:43	水	乾燥	普乗×普乗	信号無視	出会い頭
3	12月28日	14:20	木	乾燥	軽乗×軽乗	信号無視	出会い頭
4	12月28日	6:50	木	乾燥	軽乗×普乗	信号無視	出会い頭



《時間別事故状況》

6-7	7-8	8-9	9-10	10-11	11-12	12-13	13-14	14-15	15-16	16-17	17-18
2							1	1			
18-19	19-20	20-21	21-22	22-23	23-24	24-1	1-2	2-3	3-4	4-5	5-6

《月別事故状況》

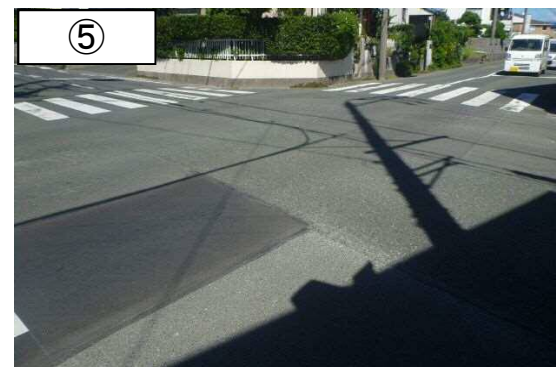
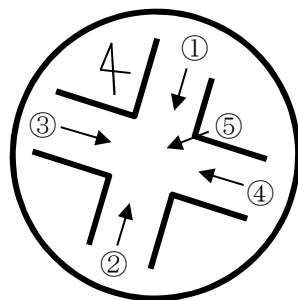
1月	2月	3月	4月	5月	6月	7月	8月	9月	10月	11月	12月
			2								2

《曜日別事故状況》

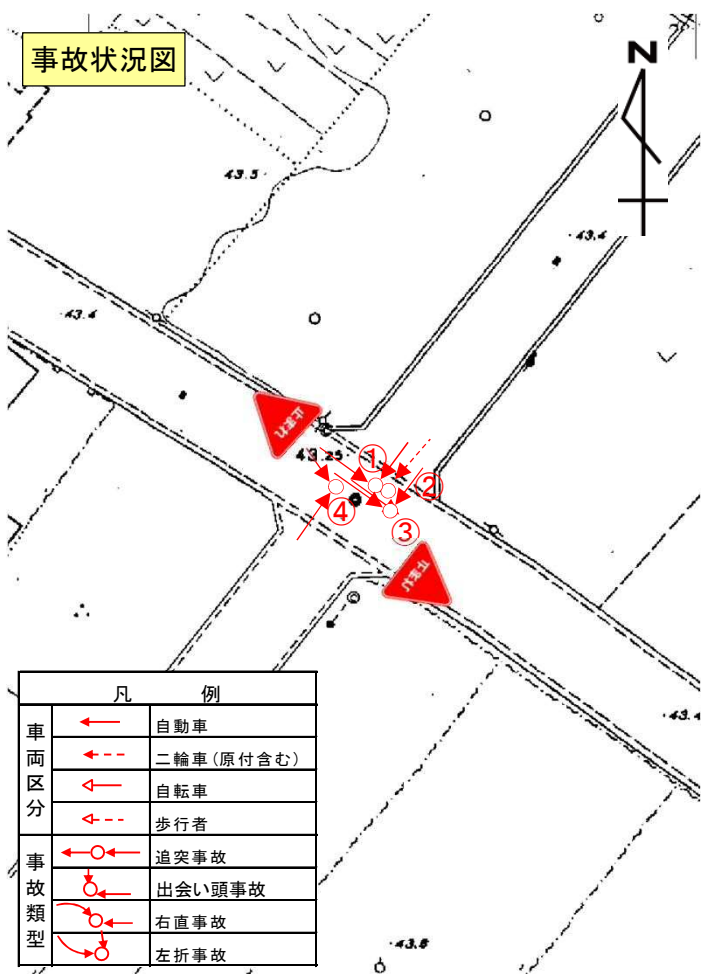
月	火	水	木	金	土	日
		1	2			1

《路面状態別事故状況》

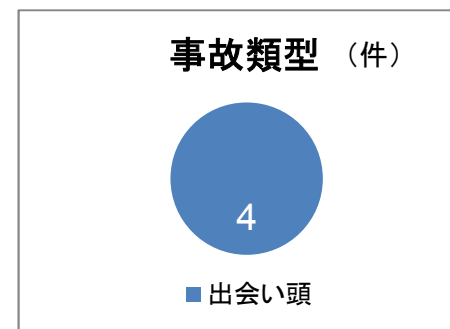
乾燥	湿潤	
3	1	



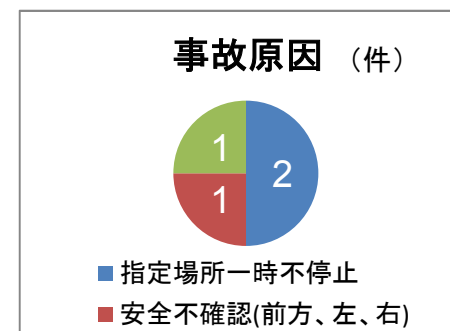
平成31年度 交通事故多発交差点 NO. 10 交差点名:湖東町天水橋西交差点(西区湖東町) 4件



事故類型	件数
出会い頭	4件



事故原因	件数
指定場所一時不停止	2件
安全不確認(前方、左、右)	1件
交安義 その他	1件



平成29年 事故状況							
No.	月 日	時間	曜日	路面	当事者	事故原因	事故類型
1	9月20日	6:22	水	乾燥	軽乗×軽乗	交安義 その他	出会い頭
2	7月22日	2:03	土	乾燥	普乗×原付125	指定場所一時不停止	出会い頭
3	9月28日	11:38	木	湿潤	普乗×軽乗	安全不確認(前方、左、右)	出会い頭
4	5月3日	18:31	水	乾燥	普乗×軽乗	指定場所一時不停止	出会い頭

《時間別事故状況》

6-7	7-8	8-9	9-10	10-11	11-12	12-13	13-14	14-15	15-16	16-17	17-18
1					1						
18-19	19-20	20-21	21-22	22-23	23-24	24-1	1-2	2-3	3-4	4-5	5-6
1								1			

《月別事故状況》

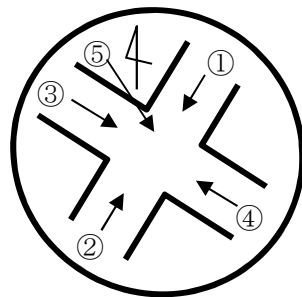
1月	2月	3月	4月	5月	6月	7月	8月	9月	10月	11月	12月
				1		1		2			

《曜日別事故状況》

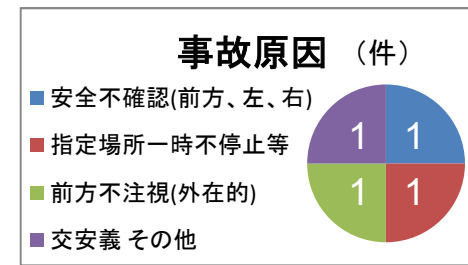
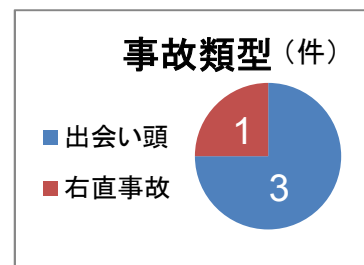
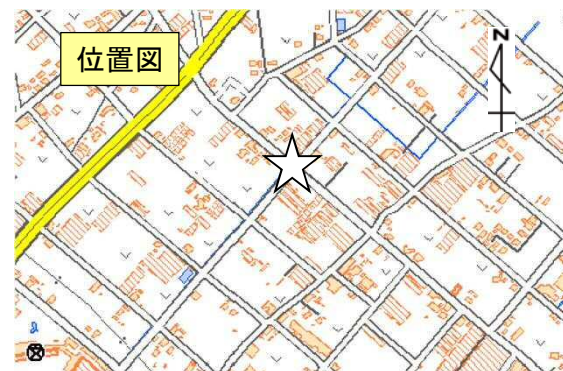
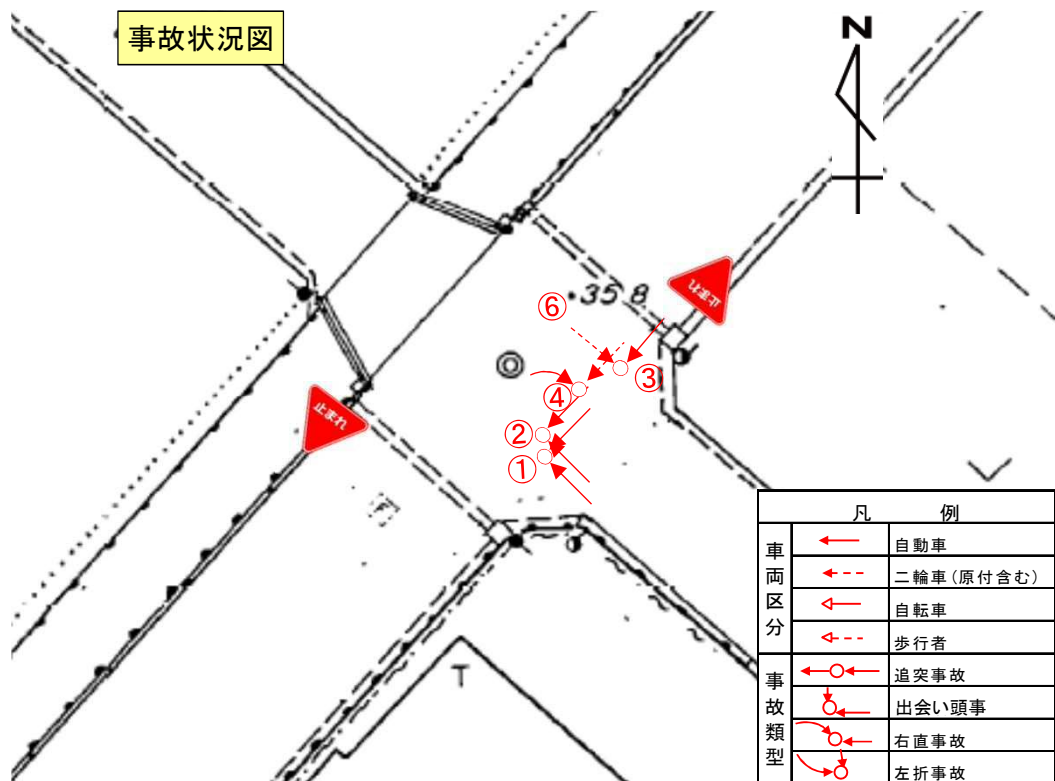
月	火	水	木	金	土	日
		2	1		1	

《路面状態別事故状況》

乾燥	湿潤	
3	1	



平成31年度 交通事故多発交差点 NO. 11 交差点名:伊左地町南交差点(西区伊左地町) 4件



平成29年 事故状況							
No.	月 日	時間	曜日	路面	当事者	事故原因	事故類型
1	2月25日	10:00	土	乾燥	普乗×普乗	指定場所一時不停止等	出会い頭
2	4月12日	13:36	水	乾燥	軽貨×原付	安全不確認(前方、左、右)	出会い頭
3	7月7日	9:19	金	乾燥	普乗×原付	交安義 その他	出会い頭
4	10月10日	7:30	火	乾燥	普乗×自転車	前方不注視(外在的)	右直事故

事故類型	件数
出会い頭	3 件
右直事故	1 件

事故原因	件数
安全不確認(前方、左、右)	1 件
指定場所一時不停止等	1 件
前方不注視(外在的)	1 件
交安義 その他	1 件

《時間別事故状況》

6-7	7-8	8-9	9-10	10-11	11-12	12-13	13-14	14-15	15-16	16-17	17-18
	1		1	1			1				
18-19	19-20	20-21	21-22	22-23	23-24	24-1	1-2	2-3	3-4	4-5	5-6

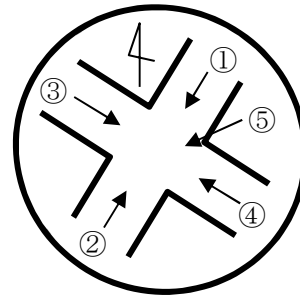
《月別事故状況》

1月	2月	3月	4月	5月	6月	7月	8月	9月	10月	11月	12月
	1		1			1			1		

月	火	水	木	金	土	日
	1	1		1	1	

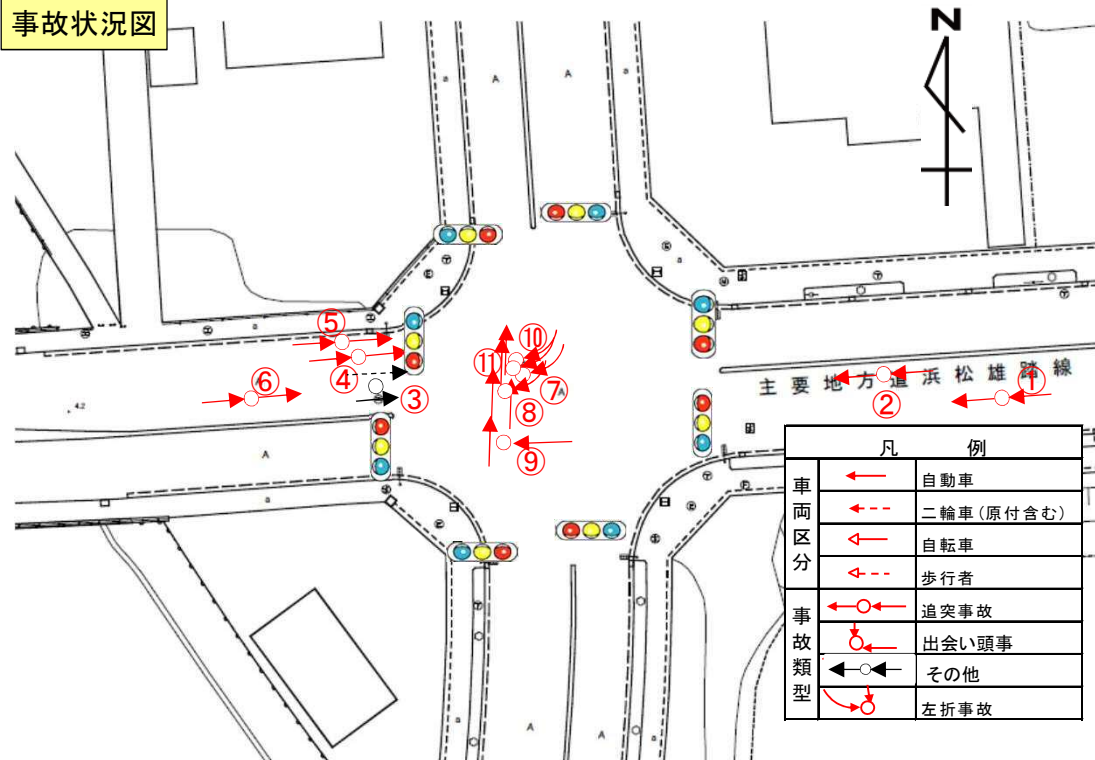
《路面状態別事故状況》

乾燥	湿潤
4	0

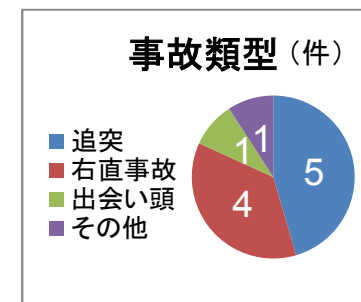


平成31年度 交通事故多発交差点 NO. 12 交差点名:南九領橋交差点(西区志都呂二丁目) 11件

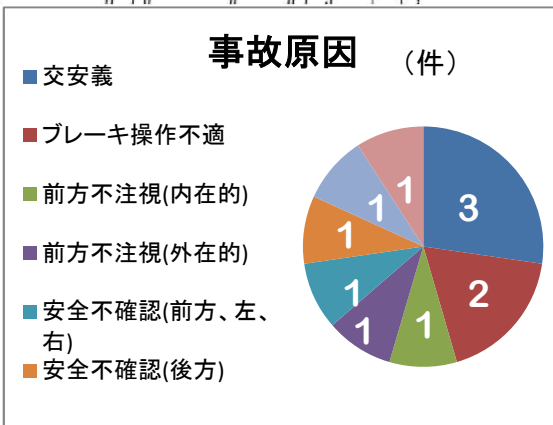
事故状況図



事故類型	件数
追突	5件
右直事故	4件
出会い頭	1件
その他	1件



事故原因	件数
交安義	3件
ブレーキ操作不適	2件
前方不注意(内在的)	1件
前方不注意(外在的)	1件
安全不確認(前方、左、右)	1件
安全不確認(後方)	1件
信号無視	1件
動静不注意	1件



平成29年 事故状況								
No.	月 日	時間	曜日	路面	当事者	事故原因	事故類型	
1	2月2日	7:25	木	乾燥	中貨×普乗	ブレーキ操作不適	追突	
2	9月1日	15:17	金	乾燥	普乗×普乗	動静不注意	追突	
3	6月12日	16:40	月	乾燥	中乗×軽二	安全不確認(後方)	その他	
4	8月26日	6:56	土	乾燥	軽乗×軽貨	前方不注意(内在的)	追突	
5	8月15日	7:05	火	乾燥	普乗×普乗	前方不注意(外在的)	追突	
6	4月15日	16:15	土	乾燥	普乗×軽乗	ブレーキ操作不適	追突	
7	4月20日	9:43	木	乾燥	軽乗×大貨	交安義 その他	右直事故	
8	4月25日	18:25	火	乾燥	軽乗×軽乗	安全不確認(前方、左、右) 交安義 反対方向からの右折車両	右直事故	
9	7月1日	3:25	土	乾燥	普乗×軽乗	信号無視	出会い頭	
10	10月2日	14:02	月	乾燥	軽貨×軽貨	交安義 その他	右直事故	
11	10月11日	16:50	水	乾燥	軽乗×準中貨	交安義 その他	右直事故	

《時間別事故状況》

6-7	7-8	8-9	9-10	10-11	11-12	12-13	13-14	14-15	15-16	16-17	17-18
1	2		1					1	1	3	
18-19	19-20	20-21	21-22	22-23	23-24	24-1	1-2	2-3	3-4	4-5	5-6
1									1		

《月別事故状況》

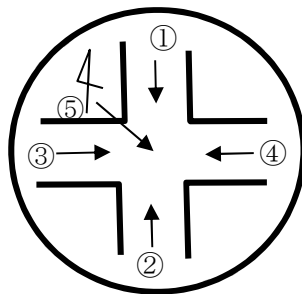
1月	2月	3月	4月	5月	6月	7月	8月	9月	10月	11月	12月
	1		3		1	1	2	1	2		

《曜日別事故状況》

月	火	水	木	金	土	日
2	2	1	2	1	3	

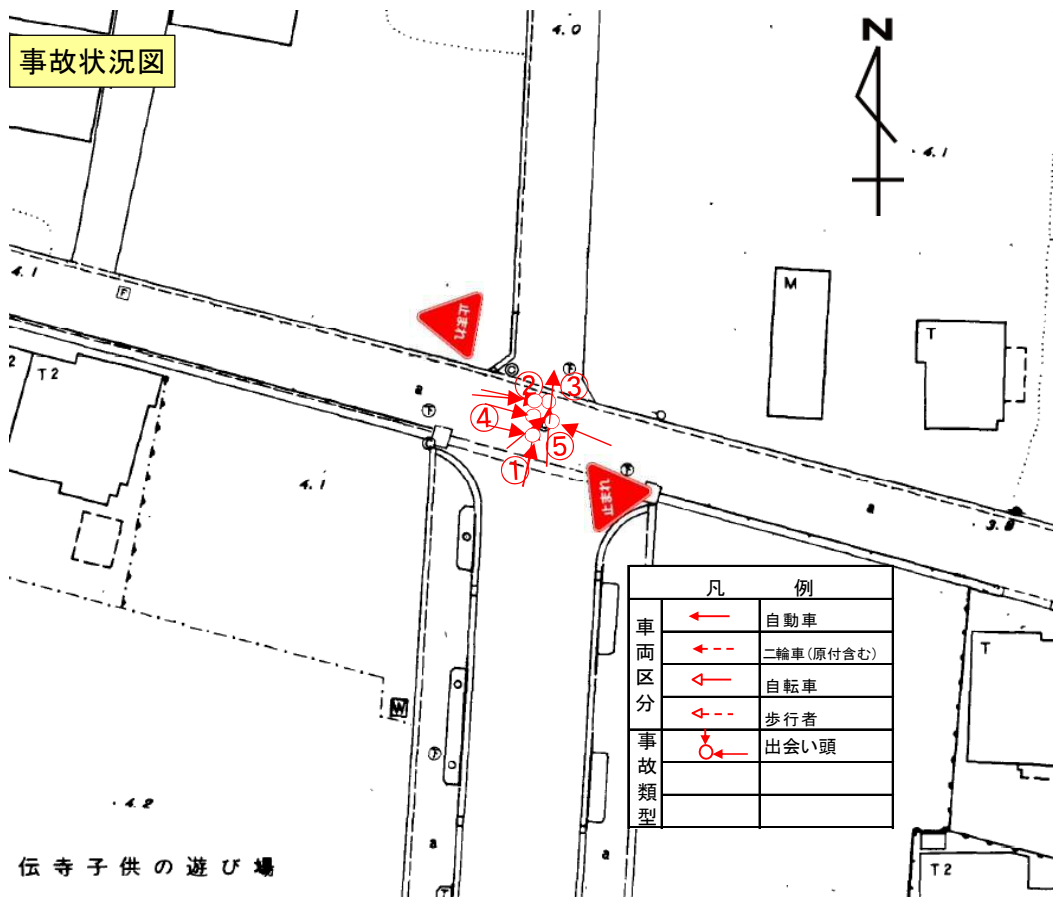
《路面状態別事故状況》

乾燥	湿潤	
11	0	



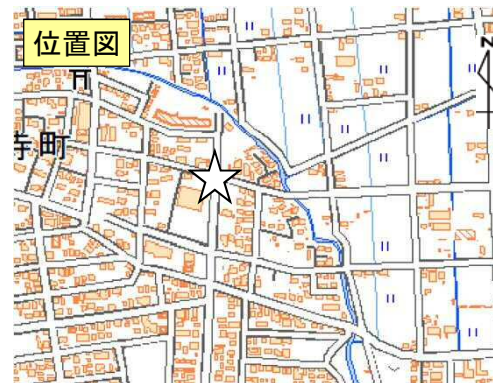
平成31年度 交通事故多発交差点 NO. 13 交差点名:西伝寺町東交差点(南区西伝寺町) 5件

事故状況図



伝寺子供の遊び場

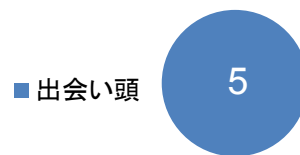
位置図



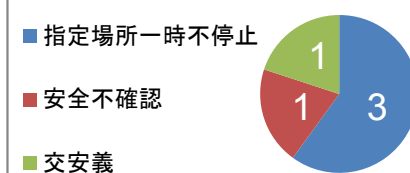
事故類型	件数
出会い頭	5件

事故原因	件数
指定場所一時不停止	3件
安全不確認	1件
交安義	1件

事故類型 (件)



事故原因 (件)



平成29年 事故状況

No.	月 日	時間	曜日	路面	当事者	事故原因	事故類型
1	4月13日	13:25	木	乾燥	普乗×軽乗	指定場所一時不停止等 安全不確認(前方、左、右)	出会い頭
2	5月19日	14:19	金	乾燥	軽乗×軽貨	安全不確認(前方、左、右) 交安義 その他	出会い頭
3	7月18日	11:21	火	乾燥	軽乗×軽乗	指定場所一時不停止等 徐行場所違反(交差点)	出会い頭
4	8月17日	14:10	木	乾燥	普乗×軽貨	指定場所一時不停止等 徐行場所違反(交差点)	出会い頭
5	11月7日	12:52	火	乾燥	普貨×軽乗	交安義 交差道路通行車両	出会い頭



《時間別事故状況》

6-7	7-8	8-9	9-10	10-11	11-12	12-13	13-14	14-15	15-16	16-17	17-18
					1	1	1	2			
18-19	19-20	20-21	21-22	22-23	23-24	24-1	1-2	2-3	3-4	4-5	5-6

《月別事故状況》

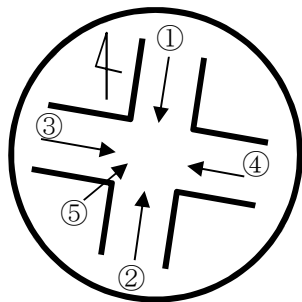
1月	2月	3月	4月	5月	6月	7月	8月	9月	10月	11月	12月
			1	1		1	1			1	

《曜日別事故状況》

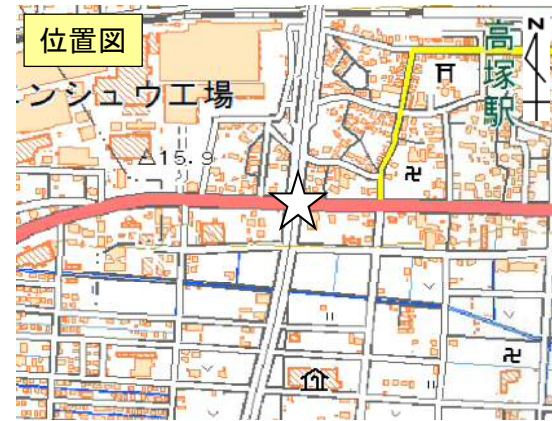
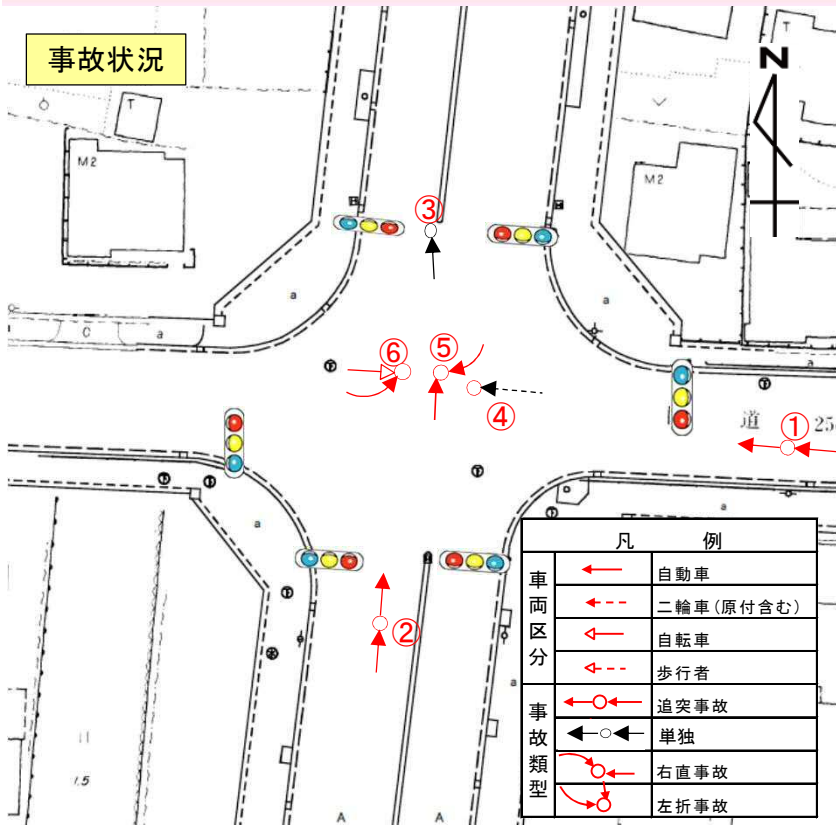
月	火	水	木	金	土	日
	2		2	1		

《路面状態別事故状況》

乾燥	湿潤	
5	0	

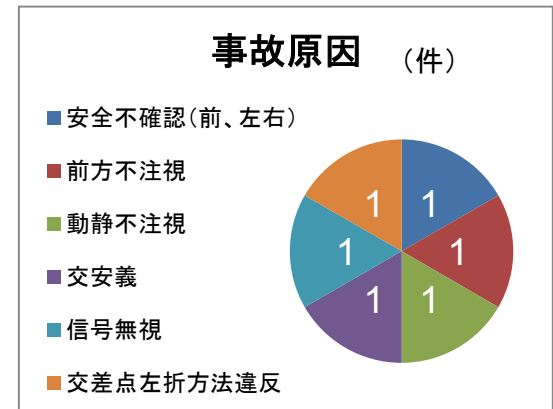
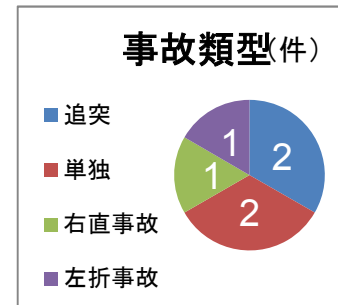


平成31年度 交通事故多発交差点 NO. 14 交差点名:高塚町交差点(南区高塚町) 6件



事故類型	件数
追突	2件
単独	2件
右直事故	1件
左折事故	1件

事故原因	件数
安全不確認(前、左右)	1件
前方不注視	1件
動静不注視	1件
交安義	1件
信号無視	1件
交差点左折方法違反	1件



平成29年 事故状況							
No.	月 日	時間	曜日	路面	当事者	事故原因	事故類型
1	7月25日	13:30	火	乾燥	普貨×軽乗	動静不注視	追突
2	10月2日	18:31	月	湿潤	普乗×普乗	前方不注視	追突
3	8月24日	22:15	木	乾燥	軽乗	安全不確認(前、左右)	単独
4	3月10日	7:30	金	乾燥	自二750	交安義	単独
5	4月6日	12:30	木	湿潤	軽乗×普乗	信号無視	右直事故
6	12月12日	17:25	火	乾燥	普貨×自転車	交差点左折方法違反	左折事故

《時間別事故状況》

6-7	7-8	8-9	9-10	10-11	11-12	12-13	13-14	14-15	15-16	16-17	17-18
	1					1	1				1
18-19	19-20	20-21	21-22	22-23	23-24	24-1	1-2	2-3	3-4	4-5	5-6
1				1							

《月別事故状況》

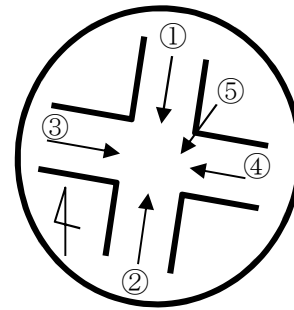
1月	2月	3月	4月	5月	6月	7月	8月	9月	10月	11月	12月
		1	1			1	1		1		1

《曜日別事故状況》

月	火	水	木	金	土	日
1	2		2	1		

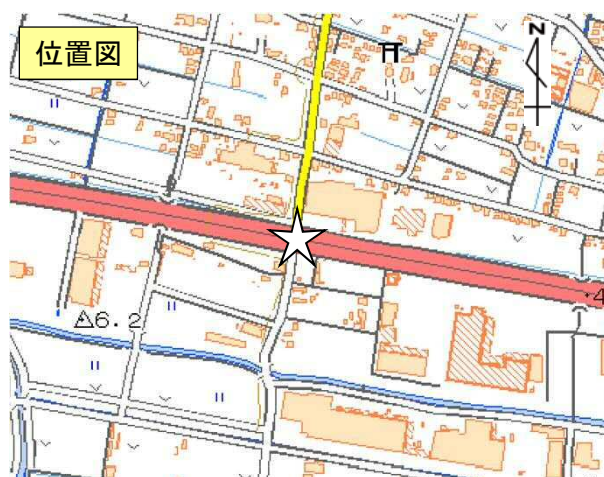
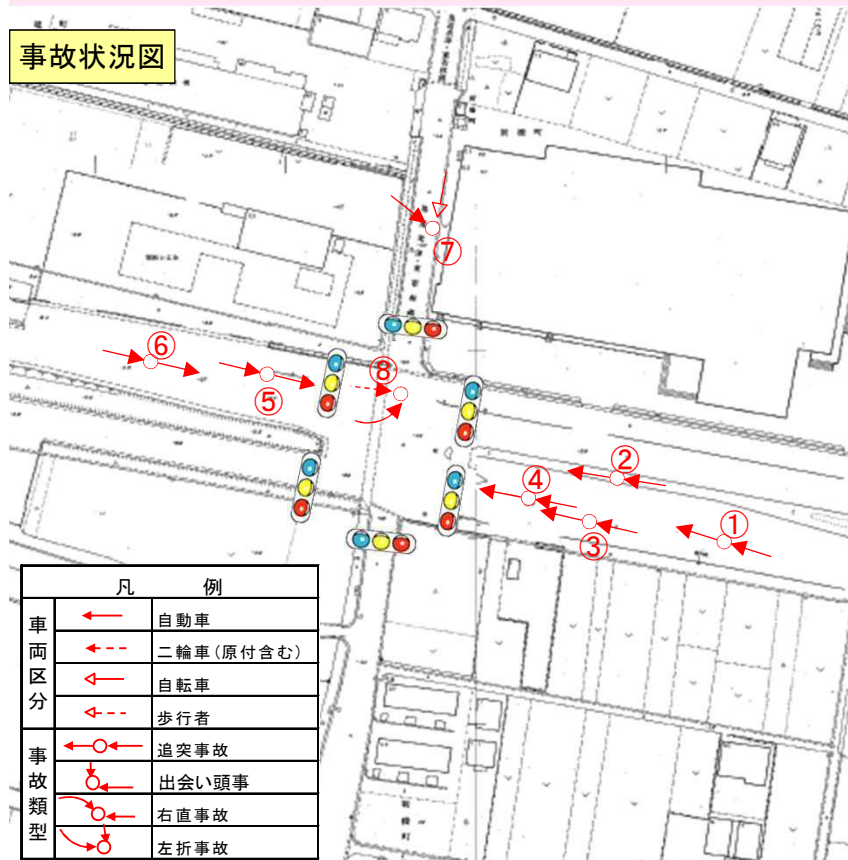
《路面状態別事故状況》

乾燥	湿潤	
4	2	



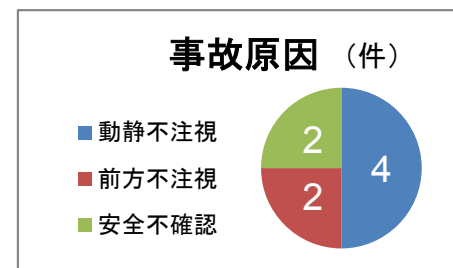
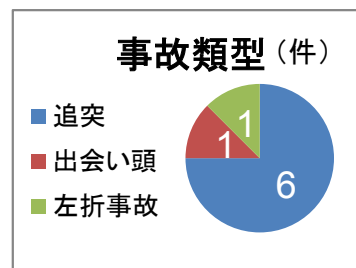
平成31年度 交通事故多発交差点 NO. 15 交差点名:米津交差点(南区新橋町) 8件

事故状況図



事故類型	件数
追突	6件
出会い頭	1件
左折事故	1件

事故原因	件数
動静不注視	4件
前方不注視	2件
安全不確認	2件



平成29年 事故状況							
No.	月 日	時間	曜日	路面	当事者	事故原因	事故類型
1	10月13日	14:16	金	乾燥	大貨×軽乗	動静不注視	追突
2	7月21日	18:06	金	乾燥	軽乗×普乗	動静不注視	追突
3	8月22日	7:00	火	乾燥	軽乗×普乗	前方不注視	追突
4	11月2日	18:02	木	乾燥	普乗×軽貨	前方不注視	追突
5	5月13日	19:02	土	乾燥	普乗×軽乗	動静不注視	追突
6	8月13日	8:05	日	乾燥	普乗×軽貨	動静不注視	追突
7	11月10日	7:29	金	乾燥	軽乗×自転車	安全不確認(前方、左右)	出会い頭
8	3月19日	13:19	日	乾燥	軽乗×自二400	安全不確認(前方、左右)	左折事故

《時間別事故状況》

6-7	7-8	8-9	9-10	10-11	11-12	12-13	13-14	14-15	15-16	16-17	17-18
	2	1					1	1			
18-19	19-20	20-21	21-22	22-23	23-24	24-1	1-2	2-3	3-4	4-5	5-6
2	1										

《月別事故状況》

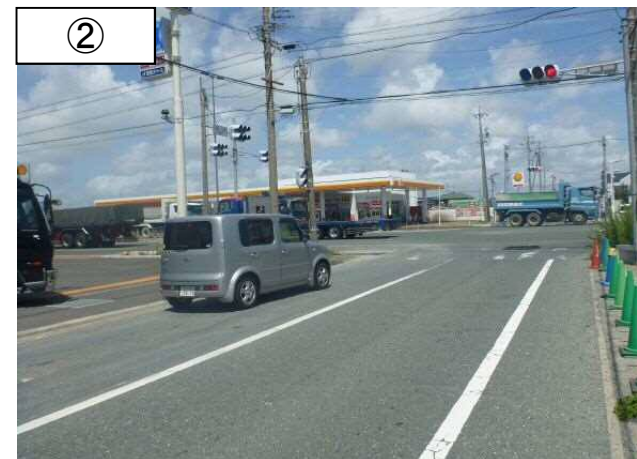
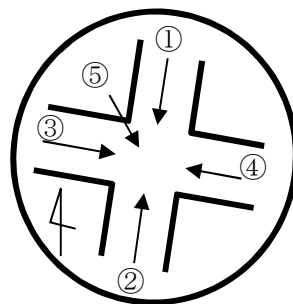
1月	2月	3月	4月	5月	6月	7月	8月	9月	10月	11月	12月
		1		1		1	2		1	2	

《曜日別事故状況》

月	火	水	木	金	土	日
	1		1	3	1	2

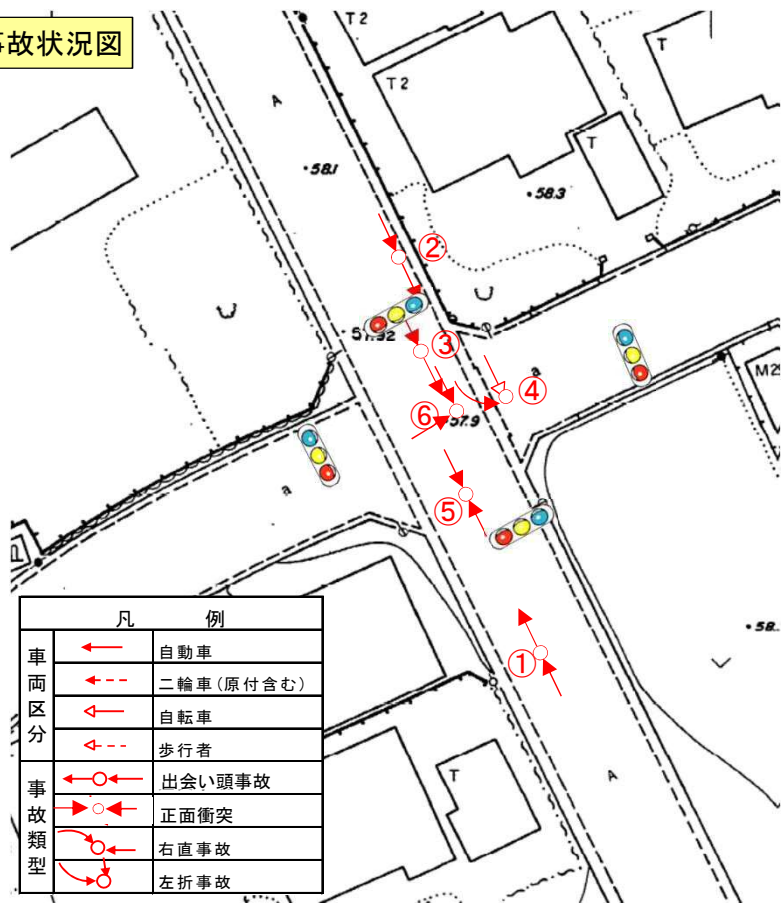
《路面状態別事故状況》

乾燥	湿潤	
8	0	



平成31年度 交通事故多発交差点 NO. 16 交差点名: 龍保禅寺南東交差点(北区三方原町) 6件

事故状況図



事故類型	件数
追突	3件
左折事故	1件
正面衝突	1件
出会い頭	1件

事故原因	件数
前方不注意	3件
動静不注意	1件
交安義	1件
信号無視	1件

事故類型 (件)



事故原因 (件)



平成29年 事故状況

No.	月 日	時間	曜日	路面	当事者	事故原因	事故類型
1	12月9日	0:35	土	乾燥	軽乗×普乗	前方不注意	追突
2	11月14日	20:20	火	乾燥	軽乗×普乗	前方不注意	追突
3	1月1日	2:28	日	乾燥	普乗×普乗	動静不注意	追突
4	3月7日	16:40	火	乾燥	普乗×自転車	交安義	左折事故
5	6月12日	12:02	月	乾燥	軽乗×軽乗	前方不注意	正面衝突
6	11月8日	7:25	水	乾燥	普乗×大貨	信号無視	出会い頭

《時間別事故状況》

6-7	7-8	8-9	9-10	10-11	11-12	12-13	13-14	14-15	15-16	16-17	17-18
	1					1				1	
18-19	19-20	20-21	21-22	22-23	23-24	24-1	1-2	2-3	3-4	4-5	5-6
		1				1		1			

《月別事故状況》

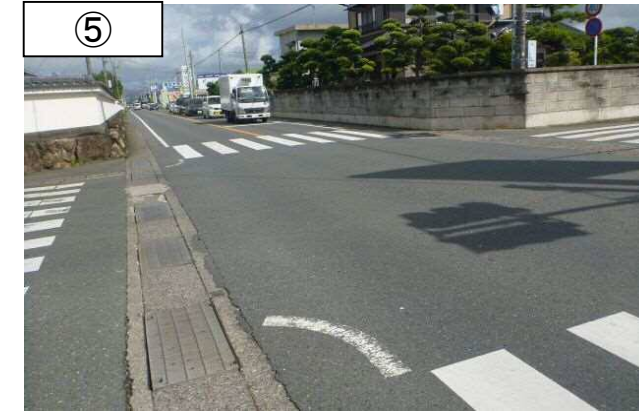
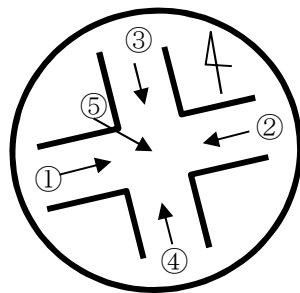
1月	2月	3月	4月	5月	6月	7月	8月	9月	10月	11月	12月
1		1			1					2	1

《曜日別事故状況》

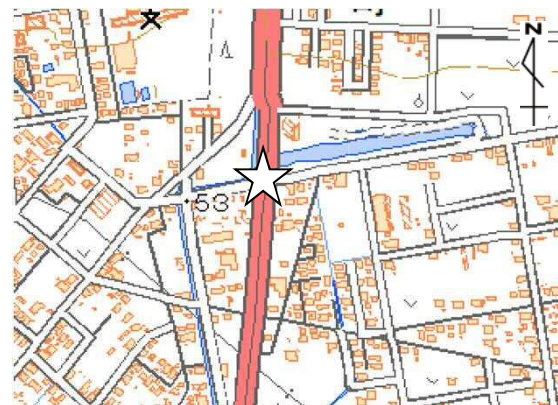
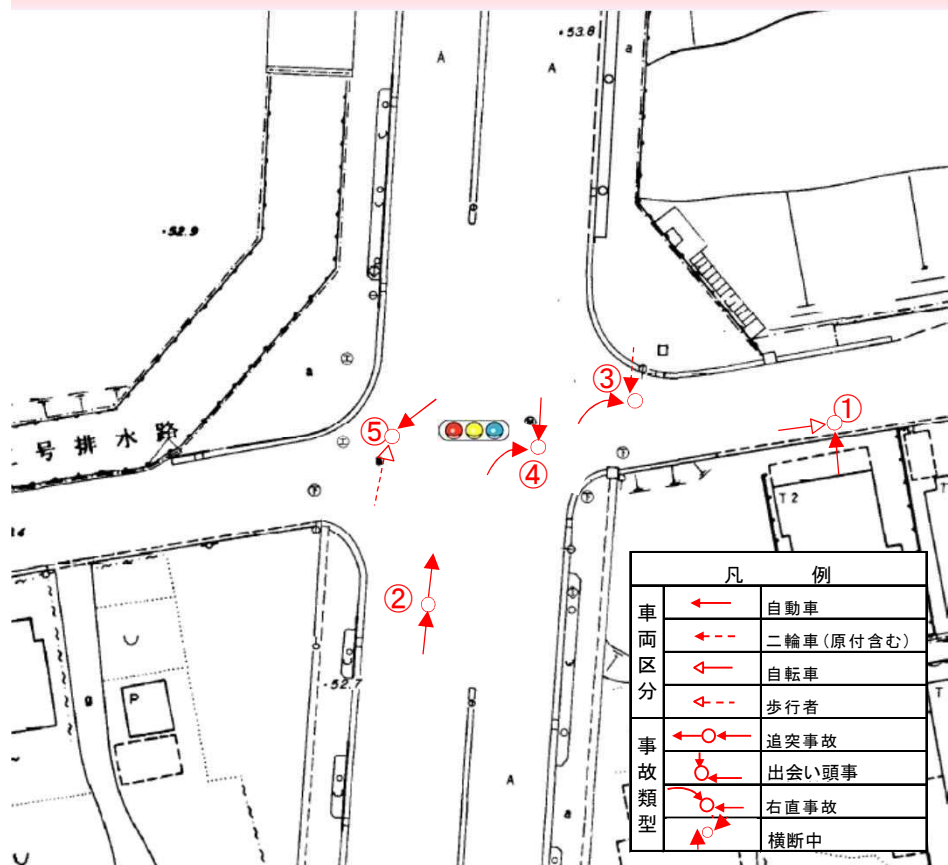
月	火	水	木	金	土	日
1	2	1			1	1

《路面状態別事故状況》

乾燥	湿潤	
6		

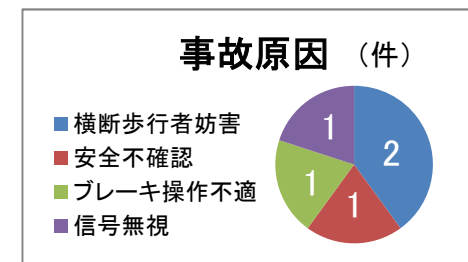
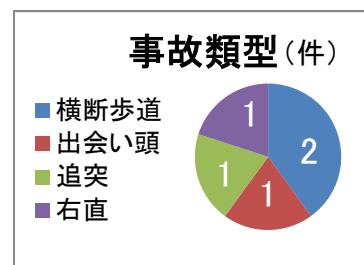


平成31年度 交通事故多発交差点 NO. 17 交差点名:長池前交差点(北区初生町) 5件



事故類型	件数
横断歩道	2件
出会い頭	1件
追突	1件
右直	1件

事故原因	件数
横断歩行者妨害	2件
安全不確認	1件
ブレーキ操作不適	1件
信号無視	1件



平成29年 事故状況							
No.	月 日	時間	曜日	路面	当事者	事故原因	事故類型
1	3月8日	16:40	水	乾燥	普乗×自転車	安全不確認(前、左右)	出会い頭
2	6月21日	8:00	水	湿潤	普乗×普軽	ブレーキ操作不適	追突
3	12月25日	17:20	月	乾燥	普乗×歩行者	横断歩行者妨害	横断歩道
4	1月20日	18:00	金	湿潤	軽乗×普乗	信号無視	右直
5	12月29日	17:42	金	乾燥	普乗×歩行者	横断歩行者妨害	横断歩道



《時間別事故状況》

6-7	7-8	8-9	9-10	10-11	11-12	12-13	13-14	14-15	15-16	16-17	17-18
		1								1	2
18-19	19-20	20-21	21-22	22-23	23-24	24-1	1-2	2-3	3-4	4-5	5-6
1											

《月別事故状況》

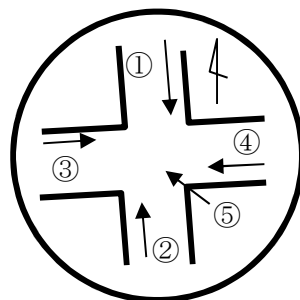
1月	2月	3月	4月	5月	6月	7月	8月	9月	10月	11月	12月
1		1			1						2

《曜日別事故状況》

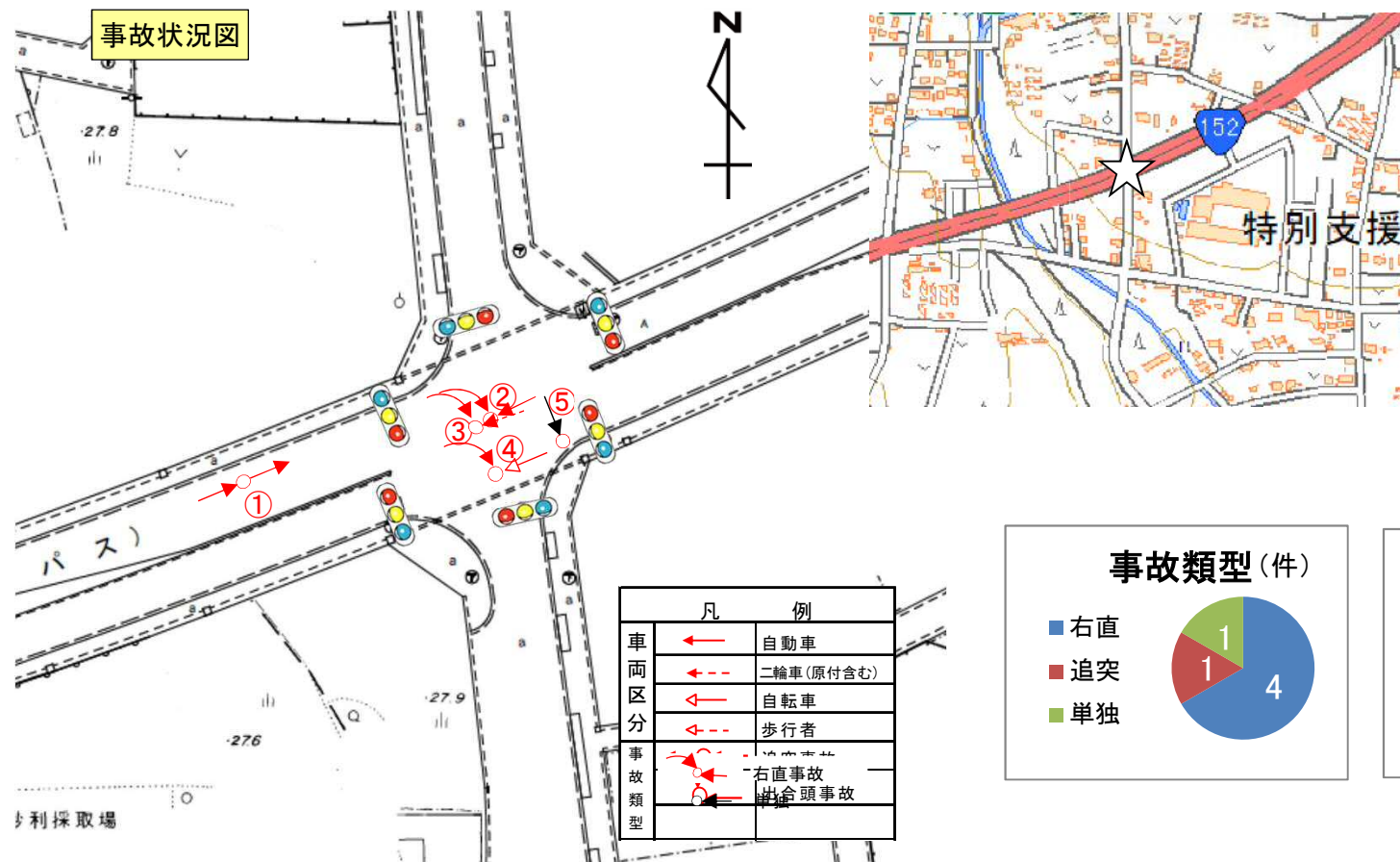
月	火	水	木	金	土	日
1		2		2		

《路面状態別事故状況》

乾燥	湿潤	
3	2	

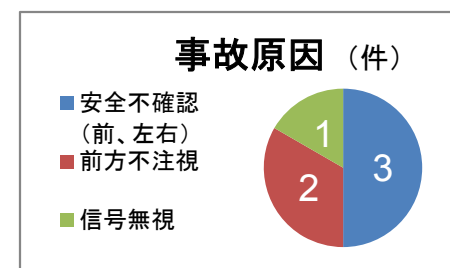
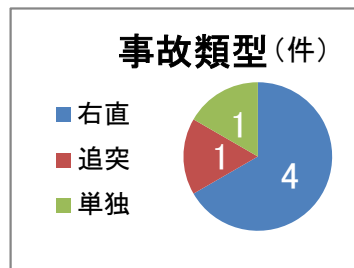


平成31年度 交通事故多発交差点 NO. 18 交差点名:豊保南交差点(浜北区豊保) 6件



事故類型	件数
右直	4 件
追突	1 件
単独	1 件

事故原因	件数
安全不確認(前、左右)	3 件
前方不注視	2 件
信号無視	1 件



平成29年 事故状況							
No.	月 日	時間	曜日	路面	当事者	事故原因	事故類型
1	10月19日	19:15	木	湿潤	軽乗×軽乗	前方不注視	追突
2	4月19日	17:32	日	乾燥	軽乗×軽乗	信号無視	右直
3	1月24日	18:07	火	乾燥	軽乗×自二400	安全不確認(前、左右)	右直
4	4月30日	7:20	日	乾燥	普乗×自転車	安全不確認(前、左右)	右直
5	6月2日	14:53	金	乾燥	軽乗	前方不注視	単独
6	12月12日	18:45	火	乾燥	軽乗×普乗	安全不確認(前、左右)	右直

《時間別事故状況》

6-7	7-8	8-9	9-10	10-11	11-12	12-13	13-14	14-15	15-16	16-17	17-18
	1							1			1
18-19	19-20	20-21	21-22	22-23	23-24	24-1	1-2	2-3	3-4	4-5	5-6
2	1										

《月別事故状況》

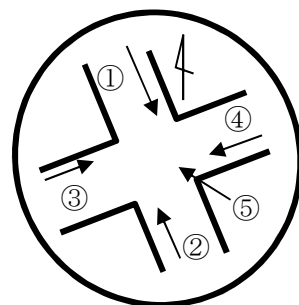
1月	2月	3月	4月	5月	6月	7月	8月	9月	10月	11月	12月
1			2		1				1		1

《曜日別事故状況》

月	火	水	木	金	土	日
	2		1	1		2

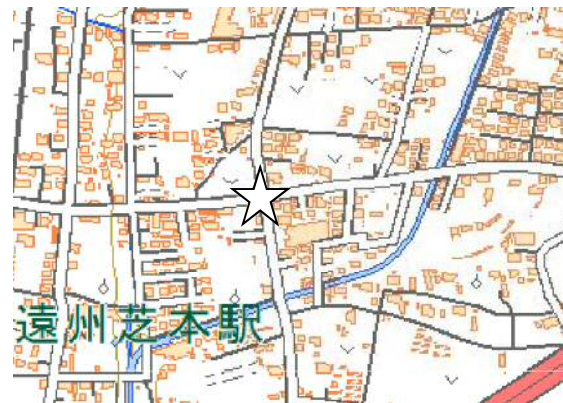
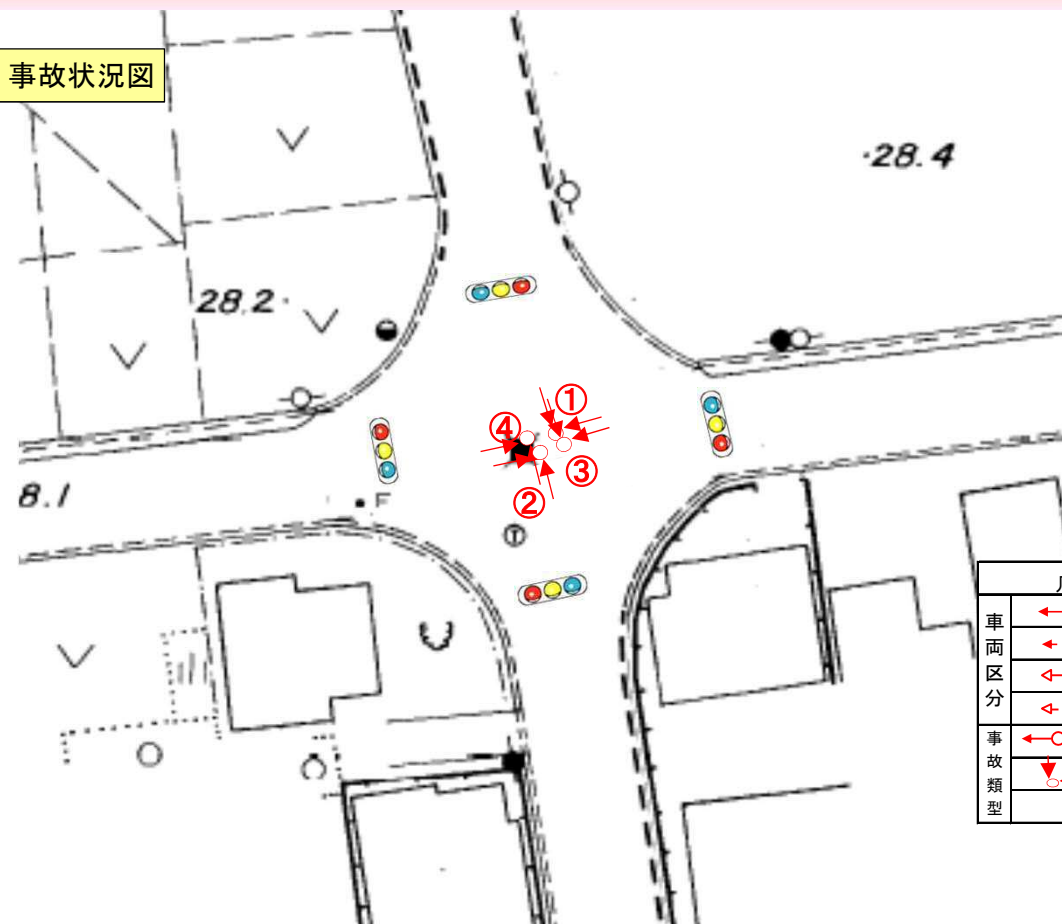
《路面状態別事故状況》

乾燥	湿潤	
5	1	



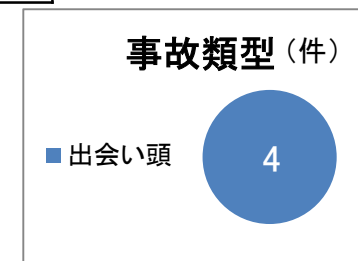
平成31年度 交通事故多発交差点 NO. 19 交差点名:豊保交差点(浜北区豊保) 4件

事故状況図



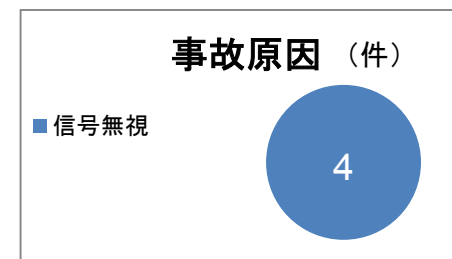
凡 例	
車両区分	→ 自動車
	→ 二輪車(原付含む)
	↩ 自転車
	↔ 歩行者
事故類型	→○→ 追突事故
	↔△↔ 出会い頭

事故類型	件数
出会い頭	4件



平成29年 事故状況							
No.	月日	時間	曜日	天候	当事者	事故原因	事故類型
1	3月13日	6:55	月	乾燥	普乗×軽乗	信号無視	出会い頭
2	5月13日	11:39	土	湿潤	普乗×普乗	信号無視	出会い頭
3	8月8日	13:05	火	乾燥	普乗×普乗	信号無視	出会い頭
4	11月8日	14:00	水	湿潤	軽乗×普乗	信号無視	出会い頭

事故原因	件数
信号無視	4件



《時間別事故状況》

6-7	7-8	8-9	9-10	10-11	11-12	12-13	13-14	14-15	15-16	16-17	17-18
1					1		1	1			
18-19	19-20	20-21	21-22	22-23	23-24	24-1	1-2	2-3	3-4	4-5	5-6

《月別事故状況》

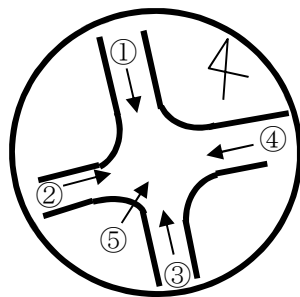
1月	2月	3月	4月	5月	6月	7月	8月	9月	10月	11月	12月
		1		1			1			1	

《曜日別事故状況》

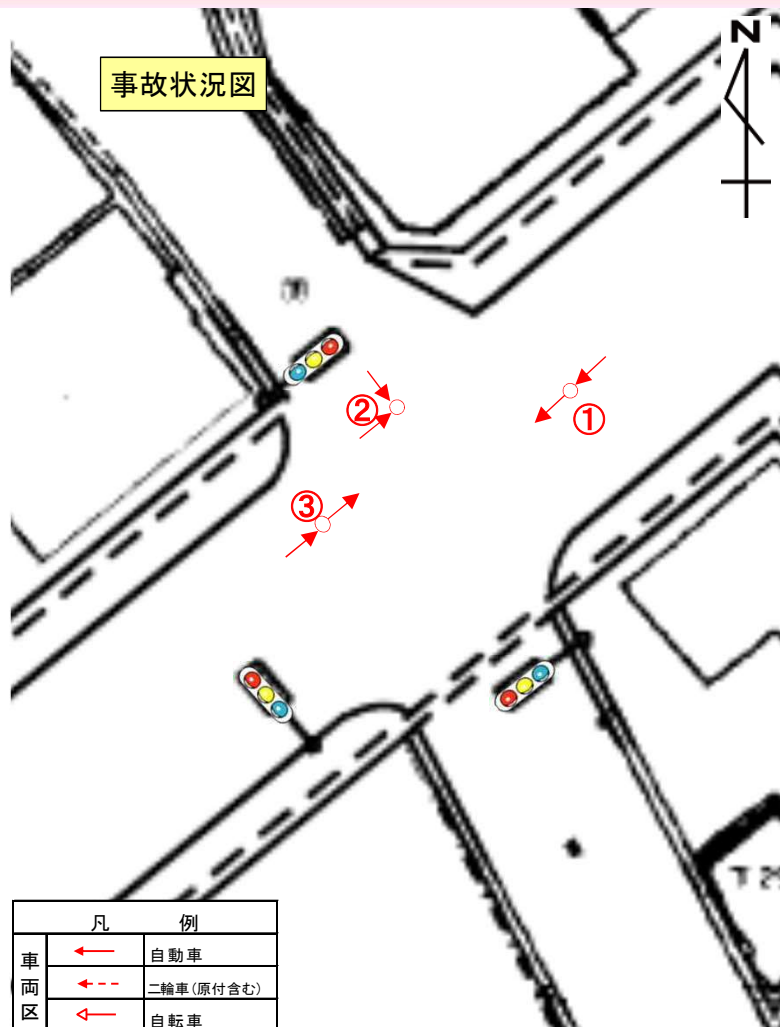
月	火	水	木	金	土	日
1	1	1			1	

《路面状態別事故状況》

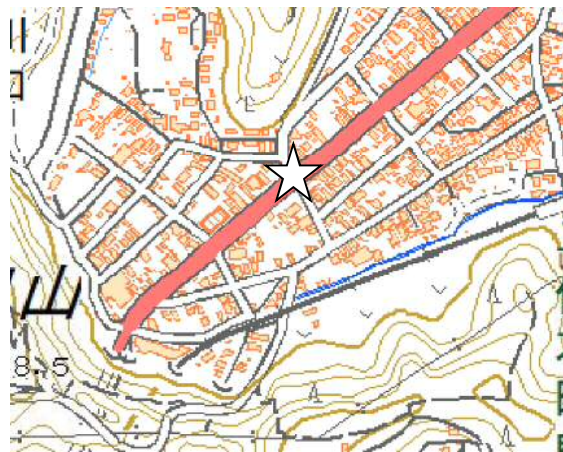
乾燥	湿潤
2	2



平成31年度 交通事故多発交差点 NO. 20 交差点名: 城下信号交差点(天竜区二俣町二俣) 3件

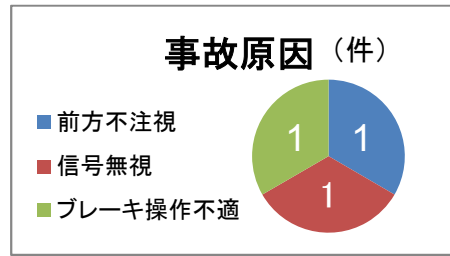
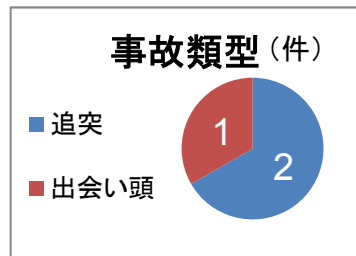


事故状況図



事故類型	件数
追突	2件
出会い頭	1件

事故原因	件数
前方不注視	1件
信号無視	1件
ブレーキ操作不適	1件



凡 例	
車両区分	自動車
	二輪車(原付含む)
	自転車
歩行者	歩行者
	追突事故
事故類型	出会い頭事

平成29年 事故状況							
No.	月 日	時間	曜日	路面	当事者	事故原因	事故類型
1	12月23日	19:10	土	乾燥	普乗×普乗	前方不注視	追突
2	10月17日	17:58	火	乾燥	軽乗×普乗	ブレーキ操作不適	追突
3	5月14日	13:41	日	乾燥	軽乗×普乗	信号無視	出会い頭

《時間別事故状況》

6-7	7-8	8-9	9-10	10-11	11-12	12-13	13-14	14-15	15-16	16-17	17-18
							1				1
18-19	19-20	20-21	21-22	22-23	23-24	24-1	1-2	2-3	3-4	4-5	5-6
	1										

《月別事故状況》

1月	2月	3月	4月	5月	6月	7月	8月	9月	10月	11月	12月
				1					1		1

《曜日別事故状況》

月	火	水	木	金	土	日
	1				1	1

《路面状態別事故状況》

乾燥	湿潤
3	0

