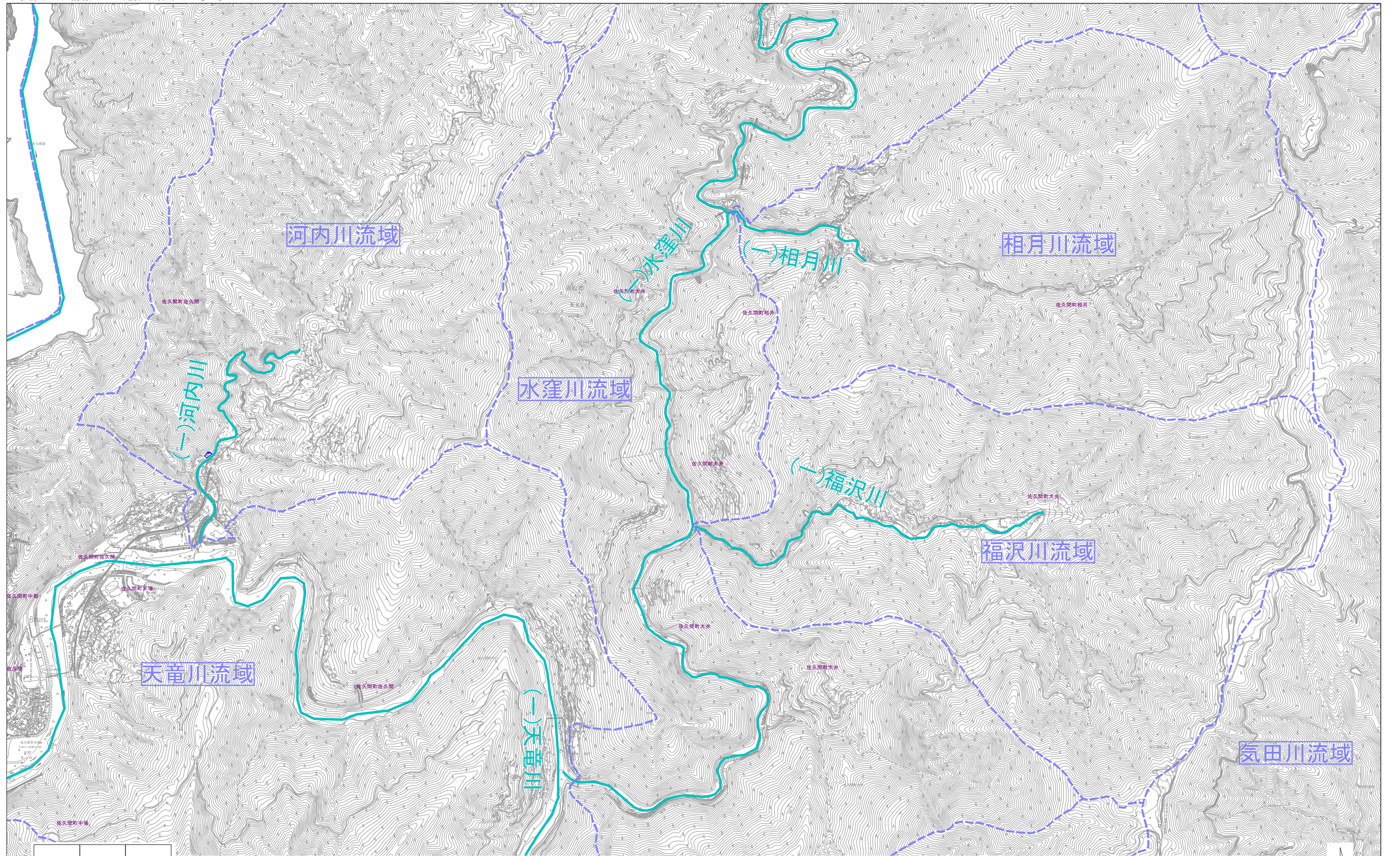


※この図面は、浸水情報等の報告された浸水範囲を表示しているため、全ての浸水範囲を表すものではありません。  
 水害リスク情報として是非ご活用ください。



	2	
3	4	5

凡 例			
	浸水範囲 (平成4年～令和5年6月)		区 界
	主要河川(一級・二級・準用)		流 域 界

令和5年11月作成(令和5年6月末時点までの浸水実績)

より詳しい情報はこちらの  
QRコードをご活用下さい。



【説明文】 ※※※お読み下さい※※※  
 (1) 浸水実績図は、平成4年から令和5年の間に報告された浸水範囲を示したものです。  
 (2) 浸水範囲は、浸水被害報告等を基に作成したものであり、実際に浸水した範囲と一致しない場合があります。  
 また、表示範囲以外においても浸水している範囲がある場合があります。  
 (3) 地形図は、令和3年度に作成された浜松市10,000分の1を使用しています。  
 (4) この図面は、浜松市の許可なく公表、公開、複製、配布すること等を禁止します。

