






10 BL

主任	担当	計算	点検
			



街 郭 原 子 一 覽 表 用 紙 (No. 10 BL)

略 図

計算面積

角切面積

換地面積 = 313.61.97

111-10-45
36.276

0.10
3.08

△f 3.18

27-23-17

22.039
27-22-22

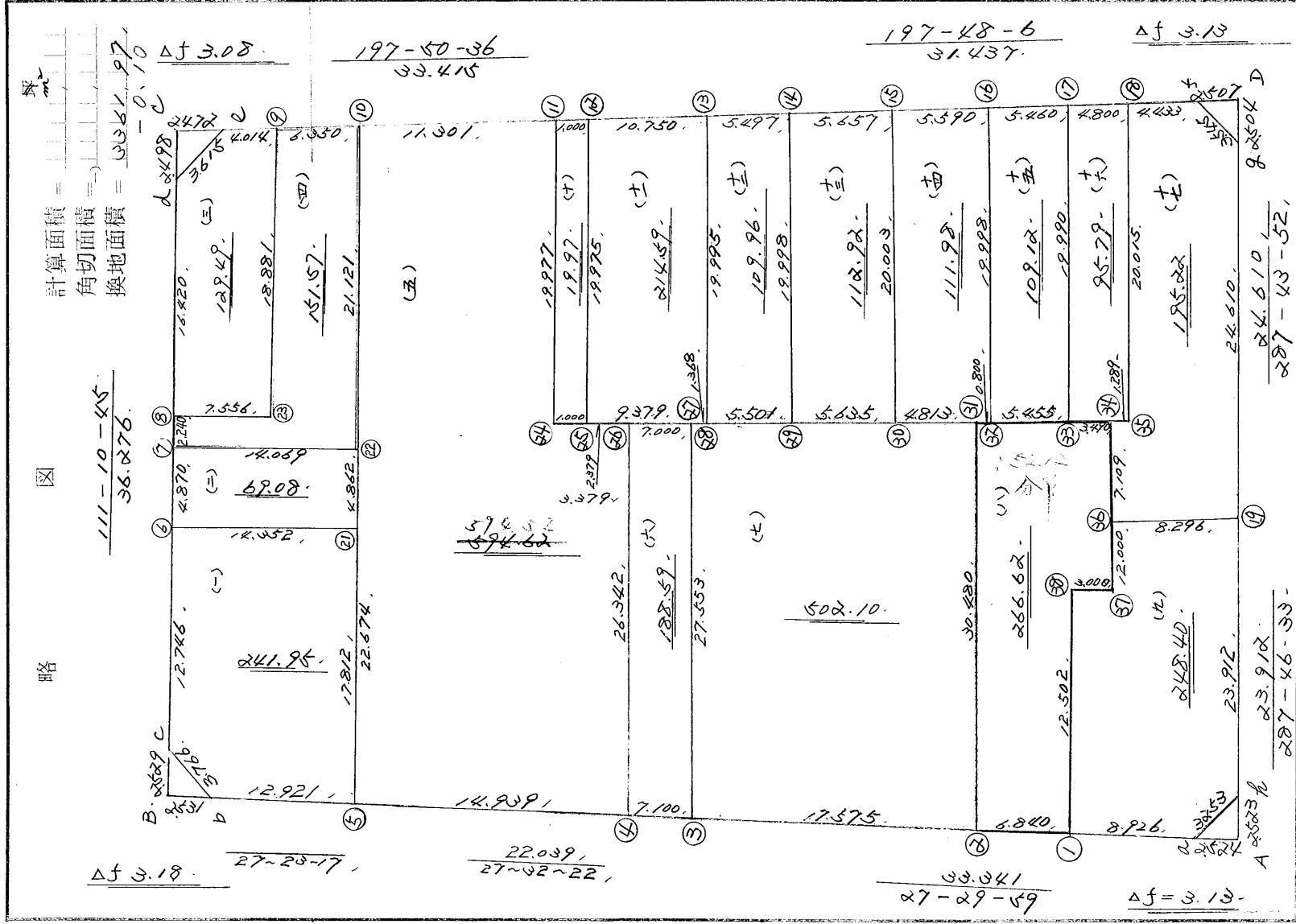
33.041
27-29-59

△f = 3.13

197-50-36
33.415

197-48-6
31.437

△f 3.13



街角点座標及街区面積計算簿

10BL

点	方向角	距離	(1) ΔX	ΔY	X	Y	(2) 複經距	(1) \times (2)
a					4321.252	70192.212		
3	27-29-59	33.341	29.574	15.395	4291.678	70176.817	15.395	455.291
5	27-32-22	22.039	19.542	10.190	4272.136	70166.627	40.980	800.831
b	27-23-17	12.921	11.473	5.944	4260.663	70160.683	57.114	655.268
c	69-16-10	3.766	1.333	3.522	4259.330	70157.161	66.580	88.751
d	111-10-45	36.276	13.106	33.826	4272.436	70123.335	103.928	1362.080
e	154-13-19	3.615	3.255	1.572	4275.691	70121.763	139.326	453.506
13	197-50-36	33.415	31.808	10.239	4307.499	70132.002	130.659	4156.001
f	197-48-06	31.437	29.932	9.611	4337.431	70141.613	110.809	3316.734
g	242-43-10	3.545	1.625	3.151	4339.056	70144.764	98.047	159.326
19	287-43-52	24.610	7.495	23.441	4331.561	70168.205	71.455	535.555
h	287-46-33	23.912	7.300	22.770	4324.261	70190.975	25.244	184.281
a	337-39-09	3.253	3.009	1.237	4321.252	70192.212	1.237	3.722
							倍面積	6723.948
							面積	3361.974

10BL

換地面積計算用紙
(不正形用)

角頂	夾角	邊長	方位角	緯距	經距	假緯距	假面積	町地名
5								
b		12.921	27-23-17	11.473	5.944	5.944	68.195	(一)
c		3.766	69-16-10	1.333	3.522	15.410	20.541	
6		12.746	111-10-45	4.605	11.885	30.817	141.912	
21		14.352	197-50-19	13.662	4.397	38.305	523.322	
5		17.812	287-51-09	5.461	16.954	16.954	92.585	
							483.913	
							241.956	

不二測量株式会社

換地面積計算用紙
(不正形用)

角頂	夾角	起長	方位角	緯		經		緯經差	倍面積		所在地 番地
				+	-	+	-		+	-	
21											
6		14.352	17-50-25	13.662		4.397		4.397		60.071	(=)
7		4.870	111-10-45	1.759		4.541		13.335		23.456	
22		14.069	197-50-19	13.393		4.310		13.566		181.689	
21		4.862	287-51-09	1.490		4.628		4.628		6.895	
										138.179	
										69.089	

不二測量株式会社

澳地面积计算用紙
(不正形用)

角頂	夾角	辺長	方位角	緯		經		面積	積		町地 名番
				+	-	+	-		+	-	
23											(三)
8		7.556	17-48-07	7.194		2.310		2.310		16.618	
d		16.420	111-10-45	5.933		15.311		19.931		118.250	
e		3.615	154-13-19	3.255		1.572		36.814		119.829	
9		4.014	197-50-36	3.821		1.230		37.156		141.973	
23		18.881	287-56-16	5.815		17.963		17.963		104.454	
										258.980	
										129.490	

不二測量株式会社

換地面積計算用紙
(不正形用)

角 頂	夾 角	邊 長	方位角	緯 距 +	經 距 +	邊長平方	方位角積	附 地 心 標
22								
7		14.069	17-50-19	13.393	4.310	4.310	57.723	④
8		2.240	111-10-45	0.809	2.089	10.709	8.663	
23		7.556	197-48-07	7.194	2.310	10.488	75.450	
9		18.881	107-56-16	5.815	17.963	26.141	152.009	
10		6.350	197-50-36	6.045	1.946	42.158	254.845	
22		21.121	287-50-16	6.470	20.106	20.106	130.085	
							303.159	
							151.579	

不二測量株式會社

換地面積計算用紙
(不正形用)

角 数	夾 角	邊 長	方位角	緯 差	經 差	距離	積 面 積	町地 番 号
4								
5		14.939	27-32-22	13.246	6.907	6.907	91.490	五
22		22.674	107-51-09	6.951-	21.582	35.396	246.037-	
10		21.121	107-50-16	6.470-	20.106	77.084	498.733-	
11		11.301	197-50-36	10.757-	3.463-	93.727	1008.221-	
24		19.977	287-49-28	6.115	19.018-	71.246	435.669	
26		3.379	197-42-59	3.219-	1.028-	51.200	164.812-	
4		26.342	287-45-44	8.036	25.086-	25.086	201.591	
							1189.053-	
							594.526-	
							0.10	
							<u>594.62</u>	

不二測量株式会社

換地面積計算用紙
(不正形用)

角 度	夾 角	邊 長	面積	總 距	總 長	假 設 距	假 設 長	明 地 積 算
3								
4		7.100	27-32-22	6.296	3.283	3.283	20.669	六
26		26.342	107-45-44	8.036	25.086	31.652	254.355	
27		7.000	197-42-59	6.668	2.130	54.608	364.126	
3		27.553	287-46-03	8.408	26.239	26.239	220.617	
							377.195	
							188.597	

不二測量株式會社

換紙面積計簿用紙 (不正形用)

号	尖	角	定	形	面積	面積	面積	面積	面積	面積	面積
價											
2											
3			17.575	/	27-29-59	15.590	8.115	8.115	126.512		X
27			27.553	/	107-46-03	8.408	26.239	42.469	357.079		
28			1.368	/	199-33-39	1.289	0.458	68.250	87.974		
29			5.501	/	197-50-08	5.237	1.685	66.107	346.202		
30			5.635	/	197-50-48	5.364	1.727	62.695	336.295		
31			4.813	/	197-36-37	4.587	1.456	59.512	272.981		
2			30.480	/	287-45-20	9.295	29.028	29.028	269.815		
									1004.204		
									502.102		

不二測量株式会社

液種面積計(坪)用紙(不正形用)

種別	面積	面積	面積	面積	面積	面積	面積	面積
a								
1	8.926	27-29-59	7.917	4.122	4.122	32.633		
38	12.502	107-44-53	3.811	11.907	20.151	76.795		
37	3.000	197-49-08	2.856	0.918	31.140	88.935		
36	12.000	107-45-09	3.659	11.429	41.651	152.401		
19	8.296	197-46-39	7.900	2.533	50.547	399.321		
h	23.912	287-46-33	7.300	22.770	25.244	184.281		
a	3.253	337-39-09	3.009	1.237	1.237	3.722		
						496.816		
						248.408		

九

不二測景株式会社

換地價額計算用紙
(不正形用)

地積 面積	換地 面積	換地 位置	換地 面積		換地 面積		換地 面積	
			+	-	+	-	+	-
25								
24	1.000	17-42-59	0.953	0.304	0.304		0.289	
11	19.977	107-49-28	6.115	19.018	19.626		120.012	+
12	1.000	197-50-36	0.952	0.306	38.338		36.497	
25	19.975	287-49-25	6.114	19.016	19.016		116.263	
							39.957	
							19.978	

不二測量株式会社

船舶面積計算書(不正形用)

28								
27		1.368	19-33-39	1.289	0.458	0.458	0.590	
25		9.379	17-42-59	8.934	2.854	3.770	33.681	
12		19.975	107-49-25	6.114	19.016	25.640	156.762	
13		10.750	197-50-36	10.233	3.294	41.362	423.257	
28		19.995	287-50-06	6.124	19.034	19.034	116.564	
							429.184	
							214.592	

工

不二測量株式会社

多期面積計算用紙 (不正形用)

期	面積	地番	積算	全	積算	積算	積算
29							
28	5.501	17-50-08	5.237	1.685	1.685	8.824	
13	19.995	107-50-06	6.124	19.034	22.404	137.202	
14	5.497	197-48-06	5.234	1.681	39.757	208.088	
29	19.998	287-49-24	6.121	19.038	19.038	116.531	
						219.935	
						109.967	

十二

不二測量株式会社

10BL

波加面機計表
 家正形用

月	日	出	入	出	入	出	入	出	入
30									
29		5.635	17-50-48	5.364	1.727	1.727	9.263		
14		19.998	107-49-24	6.121	19.038	22.492	137.673		
15		5.657	197-48-06	5.386	1.729	39.801	214.368		
30		20.003	287-53-06	6.143	19.036	19.036	116.938		
							225.840		
							112.920		

十
三

不二物産株式会社

波神同機三機船版
不正形機

32							
31	0.800	18-39-41	0.758	0.256	0.256	0.194	
30	4.813	17-36-37	4.587	1.456	1.968	9.027	
15	20.003	107-53-06	6.143-	19.036	22.460	137.971-	
16	5.590	197-48-06	5.322-	1.709-	39.787	211.746-	
32	19.998	287-49-11	6.120	19.039-	19.039	116.518	
						223.978-	
						111.989-	

十四

不正形機株式会社

年度	品名	数量	単価	金額	数量	単価	金額	数量	単価	金額
33										
32		5.455	17-42-15	5.197	1.659	1.659	8.621			
16		19.998	107-49-11	6.120	19.039	22.357	136.824			
17		5.460	197-48-06	5.199	1.669	39.727	206.540			
33		19.990	287-50-02	6.122	19.029	19.029	116.495			
							218.248			
							109.124			

十五

敬
重
函
謝
貴
社
承
印
本
書
正
形
用

頁 數	頁 碼	冊 數	冊 數	冊 數	冊 數	冊 數	冊 數
35							
34	1.289	18-07-33	1.225	0.401	0.401	0.491	
33	3.490	18-06-47	3.317	1.085	1.887	6.259	
17	19.990	107-50-02	6.122	19.029	22.001	134.690	
18	4.800	197-48-06	4.570	1.468	39.562	180.798	
35	20.015	287-53-40	6.150	19.047	19.047	117.139	
						191.599	
						95.799	

十
六

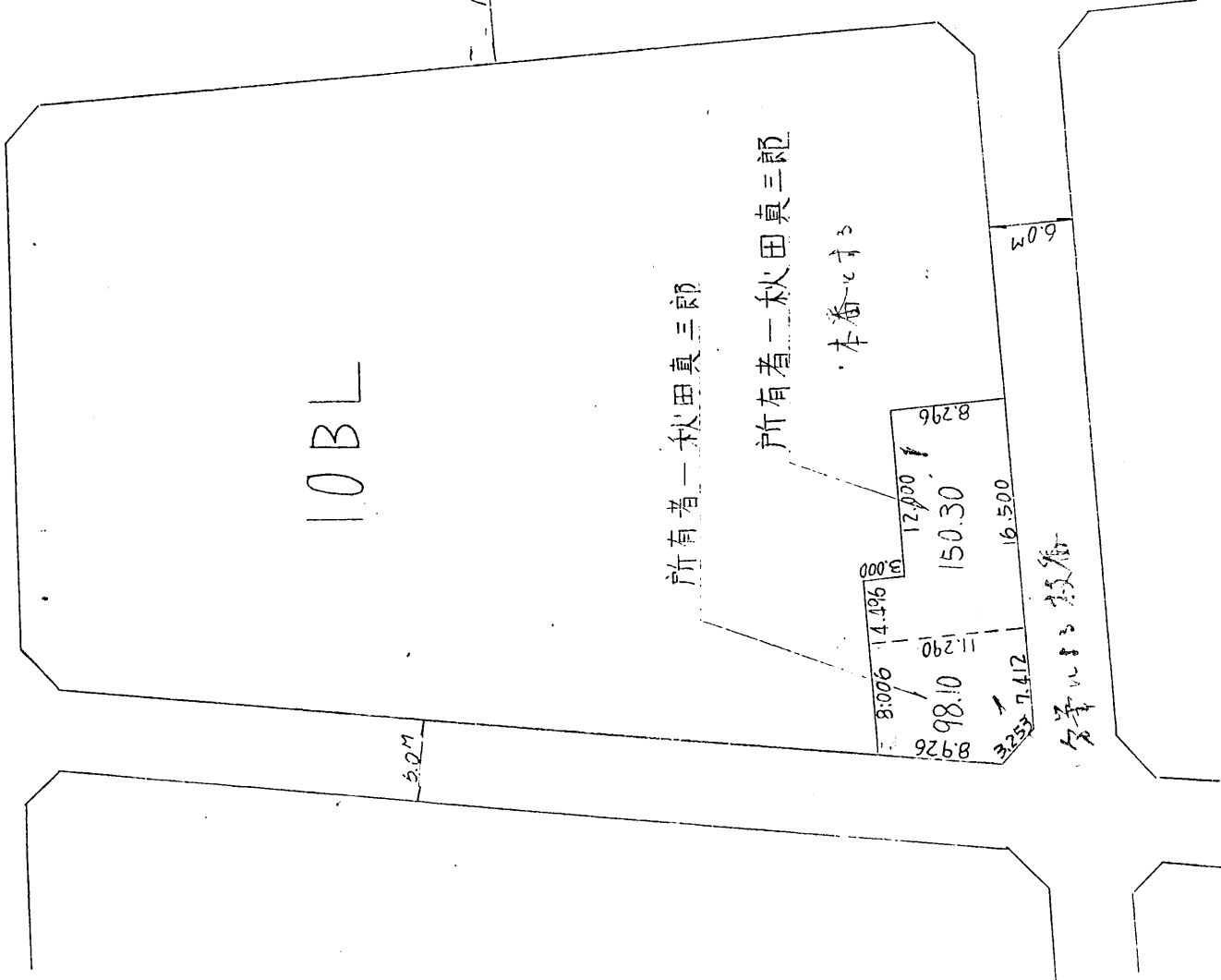
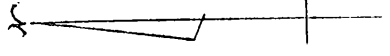
不
二
冊
字
樣
公
會
社

支取面額計表附錄

(不正利用)

不二商業株式會社

期	支取面額	支取年月日	金額	金額	金額	金額	金額
19							
36	8.296	17-46-39	7.900	2.533	2.533	20.010	計 7
34	7.109	107-48-29	2.174-	6.768	11.834	25.727-	
35	1.289	198-07-33	1.225-	0.401-	18.201	22.296-	
18	20.015	107-53-40	6.150-	19.047	36.847	226.609-	
f	4.433	197-48-06	4.221-	1.355-	54.539	230.209-	
g	3.545	242-43-10	1.625-	3.151-	50.033	81.303-	
19	24.610	287-43-52	7.495	23.441-	23.441	175.690	
						390.444-	
						195.222-	



10BL

所有者一秋田真三郎

所有者二秋田真三郎

本番比寸

本番比寸敷番

海老塚 1-106-15
248.4 m²

街 郭 原 子 一 覽 表 用 紙 (No. 10 BL)

略 図

計算面積 =
角切面積
換地面積

111-10-45
36.276

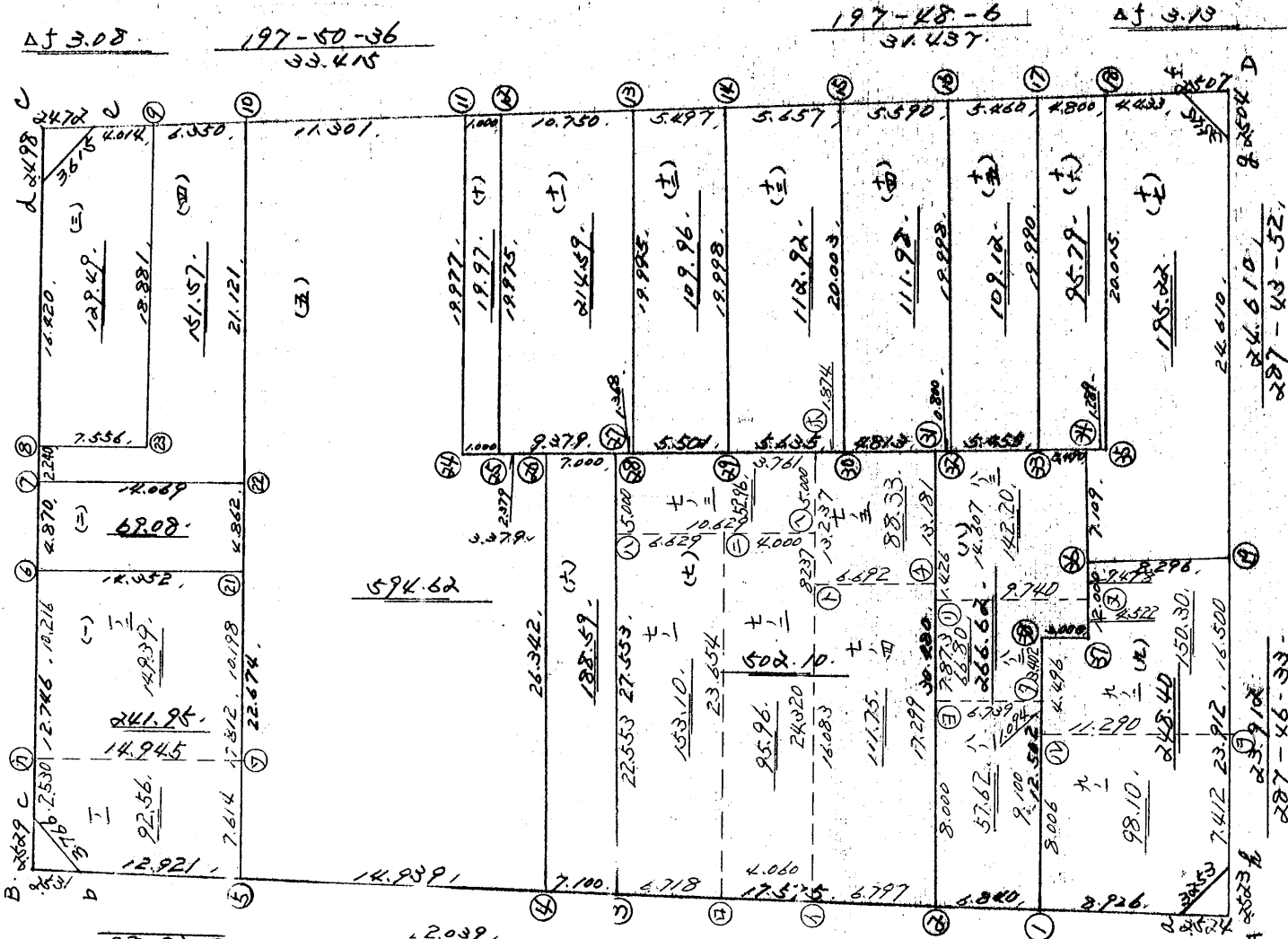
△f 3.18

27-23-17

27-32-22
2.039

27-29-59
63.641

△f = 4.14



角頂	夾角	辺長	方位角	緯距		経距		複経距	倍面積		町地名番
				+	-	+	-		+	-	
5											21
b		12.921	27 28 17	11.973		4.944					
c		6.766	49 16 10	1.000		6.522					
力		2.500	111 10 25		0.914	2.049					
7		14.945	97 50 19		14.227	4.578					
5		7.614	287 51 9	2.005		7.247					

92.561

換地面積計算用紙 (不正形用)

不二測量株式会社

換地面積計算用紙 (不正形用)

角頂	夾角	辺長	方位角	緯距		経距		複経距	面積		町地名番
				+	-	+	-		+	-	
1											七ノ二
0		4.060	27 29 49	0.601		1.875					
2		20.644	107 46 56		7.224	22.574					
1		4.000	198 03 36		0.800		1.240				
1		24.020	287 46 45	7.426		20.159					

不二測量株式会社

95.961

換地面積計算用紙 (不正形用)

角頂	夾角	辺長	方位角	緯距		経距		複経距	倍面積		町地名番
				+	-	+	-		+	-	
2											七ノ四
1		6 297, 27 29 59,		6.209		0.100					
1		16 080, 107 46 45,			4.911	1.5015					
4		6 490, 177 11 00,			6.093	1.970					
2		17 299, 207 45 20,		5.275		1.475					
										11.75-	

不二測量株式会社

角頂	夾角	辺長	方位角	緯距		経距		複経距	倍面積		町地名番
				+	-	+	-		+	-	
4											七ノ五
ト		6.892	17 1102	6.093		1.978					
木		13.237	107 4645		4.042	12.645					
30		1.874	197 5028		1.784	0.574					
31		4.813	197 0647		4.587	1.246					
4		13.181	287 4520	4.020		12.550					
									58.63		

換地面積計算用紙 (不正形用)

不二測量株式会社

換地面積計算用紙 (不正形用)

角頂	夾角	辺長	方位角	緯距		経距		複経距	倍面積		町地名番
				+	-	+	-		+	-	
1											八ノ一
2		6 840	27 29 59	6 067		0 158					
3		8 000	107 44 20			2 440	7 619				
4		6 709	198 14 48			4 400	2 110				
1		9 100	287 44 53	2 773		8 667					
										57.62	

不二測量株式会社

換地面積計算用紙 (不正形用)

角頂	夾角	辺長	方位角	緯距		経距		複経距	倍面積		町地名番
				+	-	+	-		+	-	
夕											八ノ二
ヨ		6.709	108 14 48	6.400		2.110					
リ		7.873	107 45 20		2.400	7.498					
ヌ		9.740	107 42 00		9.273		2.979				
ウ		4.522	287 45 9	1.079			4.007				
カ		6.000	17 49 8	2.256		0.918					
ク		6.402	287 44 53	1.038			6.240				
										46.79	
										+ 0.01	
										<u>46.80</u>	

不二測量株式会社

換地面積計算用紙 (不正形用)

角頂	夾角	辺長	方位角	緯距		経距		複経距	倍面積	
				+	-	+	-		+	-
ア										
イ		9 740	17 4836	9 270		2 979				
ウ		14 607	107 45 20		4 455	10 911				
エ		0 800	198 09 41		0 758		0 256			
オ		5 455	197 42 15		5 197		1 659			
カ		3 490	198 6 47		3 517		1 225			
キ		7 109	287 48 39	2 174			6 760			
ク		7 478	287 45 9	2 280			7 102			

42.20

不二測量株式会社

八ノ三

町地名番

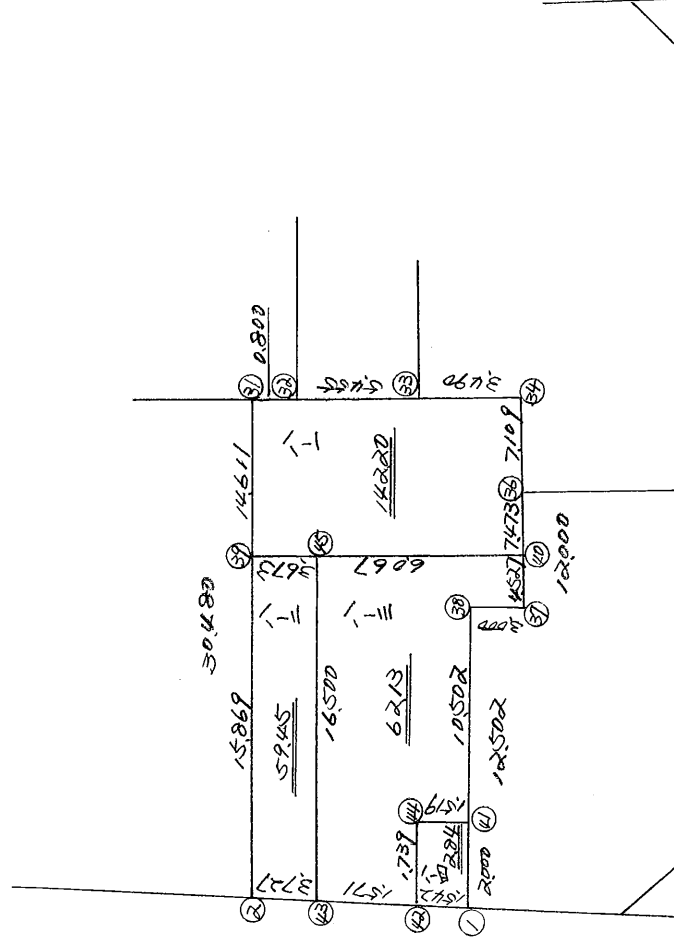
換地面積計算用紙 (不正形用)

角頂	夾角	辺長	方位角	緯距		経距		複経距	倍面積		町地名番
				+	-	+	-		+	-	
3											九ノ二
14		11.290	17.4815	10.749		0.452					
08		4.496	107.2453		1.071	4.282					
07		6.000	97.4981		2.856	0.718					
06		12.000	107.4591		0.459	11.429					
19		8.296	97.4609		7.900	2.500					
3		12.500	227.4603	5.007		15.712					
										150.00	

不二測量株式会社

略 図

計算面積 = m²
 角切面積 =
 換地面積 =



換地面積計算用紙 (不正形用)

角頂	夾角	辺長	方位角	緯距		経距		複経距	倍面積		町地名番
				+	-	+	-		+	-	
(39))										8-1
(31))	14.611	107-45-20	-4.456	0	13.915	0	13.915	-62.0052		
(32))	0.800	198-39-41	-0.758	0	-0.256	0	27.574	-20.9010		
(33))	5.455	197-42-15	-5.197	0	-1.659	0	25.659	-133.3498		
(34))	3.490	198-6-47	-3.317	0	-1.085	0	22.915	-76.0090		
(36))	7.109	287-48-29	2.174	0	-6.768	0	15.062	32.7447		
(40))	7.473	287-45-9	2.279	0	-7.117	0	1.177	2.6823		
(39))	9.740	17-45-20	9.276	-1	2.970	0	-2.970	-27.5467		
								BAIMENSEKI	-284.3847		
								MENSEKI	142.19		
									<u>142.19</u>		
									142.20		

不二測量株式会社

10BL

換地面積計算用紙
(不正形用)

角頂	夾角	辺長	方位角	緯距		経距		複経距	倍面積		町地名番
				+	-	+	-		+	-	
43)										8-2
2)	3.727	27-29-59	3.306	0	1.721	0	1.721	5.6896		
39)	15.869	107-45-20	-4.839	0	15.113	0	18.555	-89.7876		
45)	3.673	197-45-20	-3.498	0	-1.120	0	32.548	-113.8529		
43)	16.500	287-45-20	5.032	-1	-15.714	0	15.714	79.0571		
								BAIMENSEKI	-118.8938		
								MENSEKI	59.44		
									+001		
									5945		

不二測量株式会社

10BL

換地
面積
計算
用紙
(不正形用)

角頂	夾角	辺長	方位角	緯距		経距		複経距	倍面積		町地名番
				+	-	+	-		+	-	
(42))										8-3
(43))	1.571	27-29-59	1.393	0	0.725	0	0.725	1.0099		
(45))	16.500	107-45-20	-5.032	1	15.714	0	17.164	-86.3520		
(40))	6.067	197-45-20	-5.778	0	-1.850	0	31.028	-179.2797		
(37))	4.527	287-45-9	1.380	0	-4.311	0	24.867	34.3164		
(38))	3.000	17-49-8	2.856	0	0.918	0	21.474	61.3297		
(41))	10.502	287-44-53	3.201	2	-10.002	-1	12.389	39.6819		
(544))	1.519	17-45-20	1.447	0	0.463	0	2.849	4.1225		
(42))	1.739	287-45-20	0.530	0	-1.656	0	1.656	0.8776		
								BAIMENSEKI	-124.2937		
								MENSEKI	62.14		
									<u>-0.01</u>		
									62.13		

不二測量株式会社

換地
面積
計算
用紙
(不正形用)

角頂	夾角	辺長	方位角	緯距		経距		複経距	倍面積		町地名番
				+	-	+	-		+	-	
1)										8-4
42)	1.542	27-29-59	1.368	0	0.712	0	0.712	0.9740		
44)	1.739	107-45-20	-0.530	0	1.656	0	3.080	-1.6324		
41)	1.519	197-45-20	-1.447	0	-0.463	0	4.273	-6.1830		
1)	2.000	287-44-53	0.610	-1	-1.905	0	1.905	1.1601		
								BAIMENSEKI	-5.6813		
								MENSEKI	2.84		

不二測量株式会社