

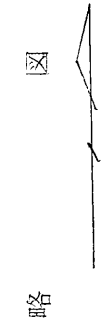
14 BL

主任	担当	計算	点検
			



街 廓 原 子 一 覽 表 用 紙 (No. 1486)

坪
 計算面積 =
 角切面積 =
 換地面積 = 3449.78



Δf 4.19.

117-31-59.
14.399.

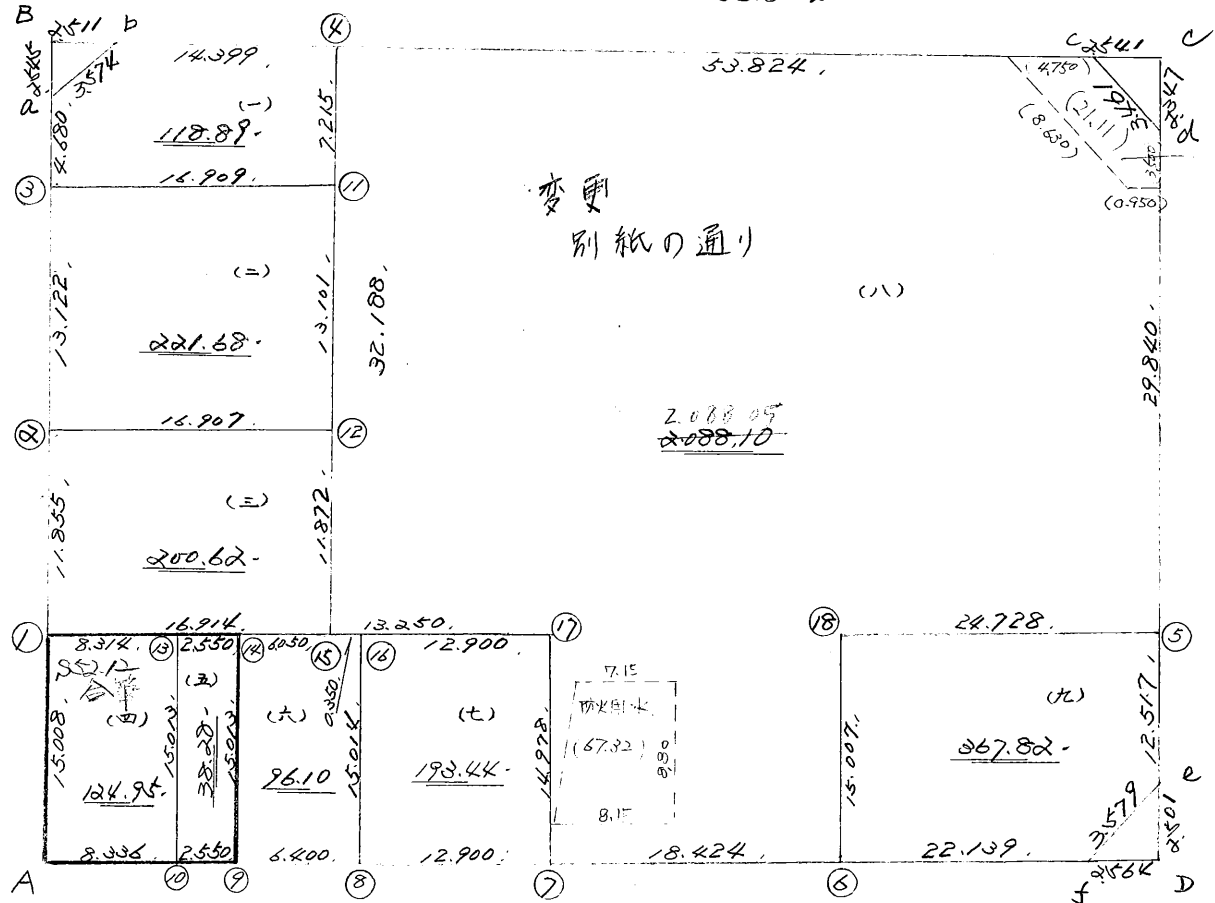
117-32-17.
53.824.

Δf 2.98.

27-29-31
17.802.

27-32-0.
11.855.

27-32-4B.
15.008.



30.186.
297-30-45.

18.424
297-31-39.

22.139
297-33-46.

Δf 3.20.

42.957.
207-28-30.

換地面積計算用紙
(不正形用)

角頂	夾角	辺長	方位角	緯距		経距		複経距	倍面積		町地名番
				+	-	+	-		+	-	
3											
a		4.680	27-29-31	4.152		2.160		2.160		8.968	〃
b		3.574	72-08-35	1.096		3.402		7.722		8.463	
4		14.399	117-31-59	6.656		12.768		23.892		159.025	
11		7.215	207-30-02	6.400		3.332		33.328		213.299	
3		16.909	297-30-06	7.808		14.998		14.998		117.104	
										237.789	
										118.894	

不二測量株式会社

換地面積計算用紙
(不正形用)

角頂	夾角	辺長	方位角	緯距		経距		複経距	倍面積		町地名番
				+	-	+	-		+	-	
7											
17		14.978	27-27-54	13.290		6.908		6.908		91.807	
15		13.250	297-40-31	6.154		11.734		2.082		12.812	
4		32.188	27-30-02	28.551		14.863		5.211		148.779	
c		53.824	117-32-17	24.885		47.726		67.800		1687.203	
d		3.461	160-14-25	3.257		1.170		116.696		380.078	
5		29.840	207-28-30	26.475		13.767		104.099		2756.021	
18		24.728	297-32-21	11.433		21.926		68.406		782.085	
6		15.007	207-22-52	13.326		6.902		39.578		527.416	
7		18.424	297-31-39	8.515		16.338		16.338		139.118	
										4176.117	
										2088.058	
										0.05	
										2088.10	

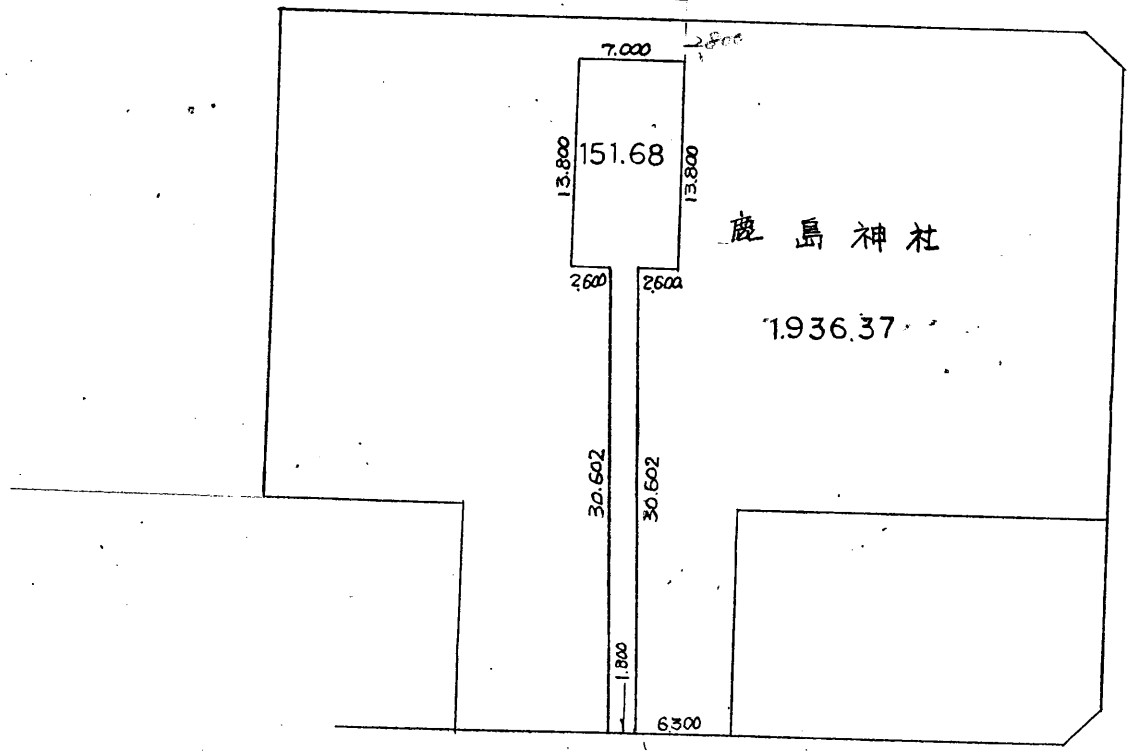
不二測量株式会社

換地面積計算用紙 (不正形用)

角頂	夾角	辺長	方位角	緯距		経距		複経距	倍面積		町地名番
				+	-	+	-		+	-	
6											九
18		15.007	27-22-52	13.326		6.902		6.902	91.976		
5		24.728	117-32-21	11.433		21.926		35.730	408.501		
e		12.517	207-28-30	11.105		5.775		51.881	576.138		
f		3.579	253-14-27	1.032		3.427		42.679	44.044		
6		22.139	297-33-46	10.244		19.626		19.626	201.048		
									735.659		
									367.829		

不二測量株式会社

27.864



鹿島神社

1936.37

52.7.21

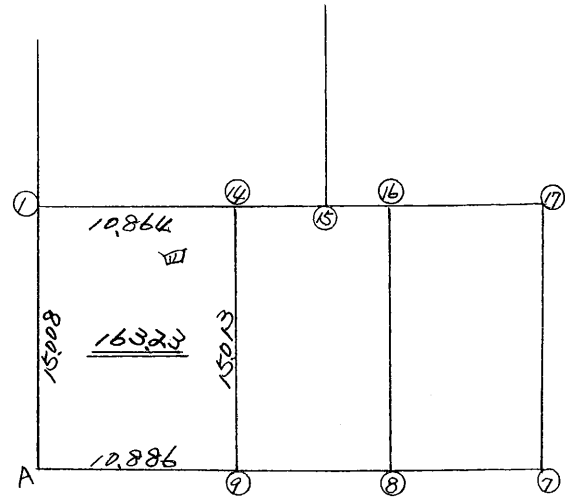
面積計算簿

番号 (No.)

点	方位角(A)	距離(S)	Cos A	sin A	(1) S Cos A	(2) S sin A	x	y	(3) 複経距	(1) × (3)
イ										
ロ	117°32'17"	7.000	46233	8867	-0.206	+6.207			+6.207	-20.085
ハ	207°32'17"	10.800	8867	46233	-12.206	-6.380			+6.034	-73.832
ニ	297°32'17"	2.600	46233	8867	+1.202	-2.305			-2.651	-3.186
ホ	206°19'30"	00.602			-27.429	-13.571			-18.527	+508.177
ヘ	297°32'17"	1.800	46217	88678	+0.832	-1.596			-33.695	-28.034
ト	26°19'30"	00.602			+27.429	+13.571			-21.721	+595.985
チ	297°32'17"	2.600	46233	8867	+1.202	-2.305			-10.455	-12.566
リ	27°32'17"	10.800	8867	46233	+12.206	+6.380			-6.380	-78.065
					42.901	26.158				
点検点坐標計算									Σ	508.177
										811.553
									倍面積	203.376
									面積	151.688
										45.88

略 図

計算面積 = ^{m²}
 角切面積 =
 換地面積 =



換地 面積 計算 用紙 (不正 形用)	角 頂	夾 角	辺 長	方位角	緯 距		經 距		複 經 距	倍 面 積		町地 名番
					+	-	+	-		+	-	
A)											
1)		15.008	27-32-48	13.307	0	6.941	0	6.941		92.3638	
14)		10.864	117-29-16	-5.014	0	9.638	0	23.520		-117.9292	
9)		15.013	207-27-34	-13.322	0	-6.923	-1	26.234		-349.4893	
A)		10.886	297-30-45	5.029	0	-9.655	0	9.655		48.5549	
									BAIMENSEKI		-326.4998	
									MENSEKI		163.24	
											<u>163.24</u>	
											163.24	

不二測量株式会社