




15-1 BL

主任	担当	計算	点検
			





街角点座標及街区面積計算簿

15-1BL

点	方向角	距離	(1) $\Delta X$	$\Delta Y$	X	Y	(2) 複經距	(1) $\times$ (2)
a					4369.837	70217.560		
3	27-33-20	19.427	17.223	8.987	4352.614	70208.573	8.987	154.783
b	27-31-51	24.302	21.550	11.233	4331.064	70197.340	29.207	629.410
c	68-15-36	3.812	1.412	3.541	4329.652	70193.799	43.981	62.101
7	107-45-57	29.594	9.030	28.183	4338.682	70165.616	75.705	683.616
d	107-53-26	19.941	6.126	18.977	4344.808	70146.639	122.865	752.670
e	152-34-58	3.549	3.150	1.634	4347.958	70145.005	143.476	451.949
11	197-47-22	19.282	18.360	5.891	4366.318	70150.896	139.219	2556.060
12	197-50-34	16.459	15.667	5.043	4381.985	70155.939	128.285	2009.841
f	197-48-41	17.990	17.128	5.503	4399.113	70161.442	117.739	2016.633
g	247-58-12	3.213	1.205	2.978	4400.318	70164.420	109.258	131.655
14	297-28-30	33.171	15.304	29.430	4385.014	70193.850	76.850	1176.112
h	297-31-56	25.543	11.807	22.650	4373.207	70216.500	24.770	292.459
a	342-32-22	3.533	3.370	1.060	4369.837	70217.560	1.060	3.572
							倍面積	6283.987
							面積	3141.993





換地面積計算用紙  
(不正形用)

角頂	夾角	辺長	方位角	緯距		経距		複経距	倍面積		町地名番
				+	-	+	-		+	-	
3											三
4		13.670	27-31-51	12.122		6.319		6.319	76.598		
16		18.338	107-53-22	5.633		17.451		30.089	169.491		
17		8.824	197-50-15	8.400		2.703		44.837	376.630		
18		4.715	197-48-31	4.489		1.442		40.692	182.666		
3		20.642	288-03-43	6.400		19.625		19.625	125.600		
									526.589		
									263.294		

不二測量株式会社



換地面積計算用紙  
(不正形用)

角頂	夾角	辺長	方位角	緯距		経距		複経距	倍面積		町地名番
				+	-	+	-		+	-	
1											五
2		8.722	27-33-20	7.733		4.035		4.035		31.202	
20		20.831	108-04-20	6.462		19.803		27.873		180.115	
19		0.491	16-47-47	0.470		0.142		47.818		22.474	
21		3.288	107-59-59	1.016		3.127		51.087		51.904	
22		9.000	197-49-08	8.568		2.754		51.460		440.909	
1		25.585	287-51-05	7.843		24.353		24.353		191.000	
										428.252	
										214.126	

不二測量株式会社



換地面積計算用紙 (不正形用)

角頂	夾角	辺長	方位角	緯距		経距		複経距	倍面積		町地名番
				+	-	+	-		+	-	
17											X
16		8.824	17-50-15	8.400		2.703		2.703		22.705	
6		12.943	17-47-33	12.324		3.955		9.361		115.364	
7		15.994	107-45-57	4.881	-	15.232		28.548		139.342	
26		9.998	197-48-35	9.519	-	3.058		40.722		387.632	
27		7.995	108-00-08	2.471	-	7.604		45.268		111.857	
28		4.463	107-51-45	1.369	-	4.248		57.120		78.197	
29		11.818	197-49-35	11.251	-	3.618		57.750		649.745	
17		28.450	287-56-52	8.767	-	27.066		27.066		237.287	
										991.417	
										495.708	

不二測量株式会社

換地面積計算用紙  
(不正形用)

角頂	夾角	辺長	方位角	緯距		経距		複経距	倍面積		町地名番
				+	-	+	-		+	-	
26											
7		9.998	17-48-35	9.519		3.058		3.058		29.109	
8		8.000	107-53-26	2.458		7.613		13.729		33.745	
27		10.013	197-50-10	9.532		3.067		18.275		174.197	
26		7.995	288-00-08	2.471		7.604		7.604		18.789	
										160.044	
										80.022	

不二測量株式会社

換地面積計算用紙  
(不正形用)

角頂	夾角	辺長	方位角	緯距		経距		複経距	倍面積		町地名番
				+	-	+	-		+	-	
25											九
8		4.036	17-50-10	3.842		1.236		1.236		4.748	
d		11.941	107-53-26	3.668		11.364		13.836		50.750	
e		3.549	152-34-58	3.150		1.634		26.834		84.527	
9		1.522	197-47-22	1.449		0.465		28.003		40.576	
25		14.463	287-48-58	4.425		13.769		13.769		60.927	
										110.178	
										55.089	

不二測量株式会社

換地面積計算用紙  
(不正形用)

角頂	夾角	辺長	方位角	緯距		経距		複経距	倍面積		町地名番
				+	-	+	-		+	-	
27											十
25		5.977	17-50-10	5.690		1.831		1.831	10.418		
9		14.463	107-48-58	4.425		13.769		17.431	77.132		
10		5.965	197-47-22	5.680		1.822		29.378	166.867		
28		10.005	287-43-30	3.046		9.530		18.026	54.907		
27		4.463	287-51-45	1.369		4.248		4.248	5.815		
									172.859		
									86.429		

不二測量株式会社

換地面積計算用紙 (不正形用)

角頂	夾角	辺長	方位角	緯距		経距		複経距	倍面積		町地名番
				+	-	+	-		+	-	
29											十一
28		11.818	17-49-35	11.251		3.618		3.618		40.706	
10		10.005	107-43-30	3.046		9.530		16.766		51.069	
11		11.795	197-47-22	11.231		3.604		22.692		254.853	
29		10.012	287-35-30	3.026		9.544		9.544		28.880	
										236.336	
										118.168	

不二測量株式会社

換地面積計算用紙 (不正形用)

角頂	夾角	辺長	方位角	緯距		経距		複経距	倍面積		町地名番
				+	-	+	-		+	-	
23											十二
22		2.248	17-36-18	2.143		0.680		0.680		1.457	
21		9.000	17-49-08	8.568		2.754		4.114		35.248	
19		3.288	287-59-59	1.016		3.127		3.741		3.800	
18		0.509	16-47-47	0.487		0.147		0.761		0.370	
17		4.715	17-48-31	4.489		1.442		2.350		10.549	
29		28.450	107-56-52	8.767		27.066		30.858		270.532	
11		10.012	107-35-30	3.026		9.544		67.468		204.158	
12		16.459	197-50-34	15.667		5.043		71.969		1127.538	
23		35.149	287-49-14	10.757		33.463		33.463		359.961	
										1190.843	
										595.421	
										<del>1006</del>	
										<u>595.421</u>	

不二測量株式会社



換地面積計算用紙  
(不正形用)

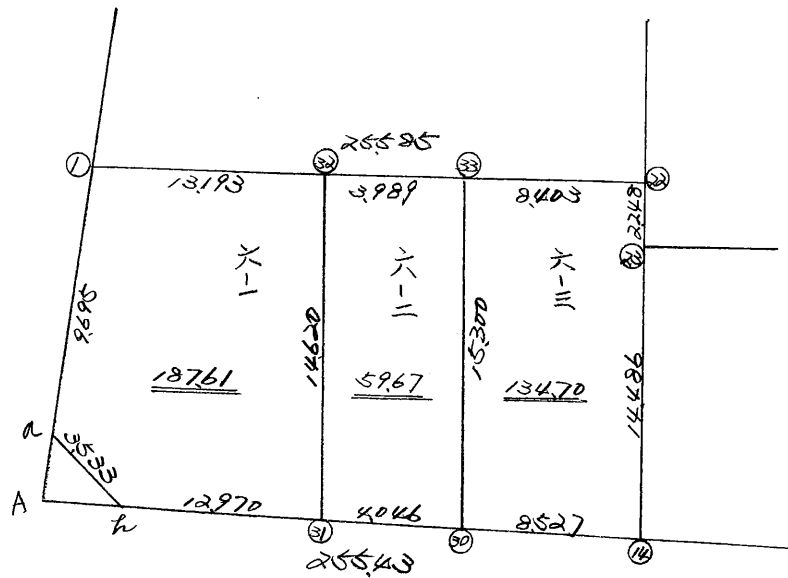
角頂	夾角	辺長	方位角	緯距		経距		複経距	倍面積		町地名番
				+	-	+	-		+	-	
13											十四
24		15.820	17-53-15	15.055		4.859		4.859	73.152		
12		27.309	107-49-14	8.358		25.999		35.717	298.522		
f		17.990	197-48-41	17.128		5.503		56.213	962.816		
g		3.213	247-58-12	1.205		2.978		47.732	57.517		
13		25.221	297-28-30	11.636		22.377		22.377	260.378		
									985.325		
									492.662		

不二測量株式会社



略 図

計算面積 =            m<sup>2</sup>  
 角切面積 =             
 換地面積 =           



換地面積計算用紙 (不正形用)

角頂	夾角	辺長	方位角	緯距		経距		複経距	倍面積		町地名番
				+	-	+	-		+	-	
( a )											6-1
( 1 )		9.695	27-33-20	8.595	0	4.485	0	4.485	38.5485		
( 32 )		13.193	107-51-5	-4.044	0	12.558	0	21.528	-87.0592		
( 31 )		14.620	197-51-5	-13.916	0	-4.482	0	29.604	-411.9692		
( h )		12.970	297-31-56	5.995	0	-11.501	0	13.621	81.6578		
( a )		3.533	342-32-22	3.370	0	-1.060	0	1.060	3.5722		
								BAIMENSEKI	-375.2499		
								MENSEKI	187.62		
									<u>- 0 01</u>		
									187.61		

不二測量株式会社

換地面積計算用紙  
(不正形用)

角頂	夾角	辺長	方位角	緯距		経距		複経距	倍面積		町地名番
				+	-	+	-		+	-	
31	)										6-2
32	)	14.620	17-51-5	13.916	0	4.482	0	4.482	62.3715		
33	)	3.989	107-51-5	-1.223	0	3.797	0	12.761	-15.6067		
30	)	15.300	197-51-5	-14.563	0	-4.690	-1	11.867	-172.8191		
31	)	4.046	297-31-56	1.870	0	-3.588	0	3.588	6.7095		
								BAIMENSEKI	-119.3448		
								MENSEKI	59.67		

不二測量株式会社

換地面積計算用紙 (不正形用)

角頂	夾角	辺長	方位角	緯距		経距		複経距	倍面積		町地名番
				+	-	+	-		+	-	
(30)	)										6-3
(33)	)	15.300	17-51-5	14.563	0	4.690	0	4.690	68.3004		
(22)	)	8.403	107-51-5	-2.576	0	7.998	0	17.378	-44.7657		
(23)	)	2.248	197-36-18	-2.143	0	-0.680	0	24.696	-52.9235		
(14)	)	14.486	197-52-56	-13.786	0	-4.448	1	19.569	-269.7782		
(30)	)	8.527	297-31-56	3.942	0	-7.561	0	7.561	29.8054		
								BATMENSEKI	-269.3616		
								MENSEKI	134.68		
									<del>70.22</del>		
									134.70		

不二測量株式会社