

18 BL

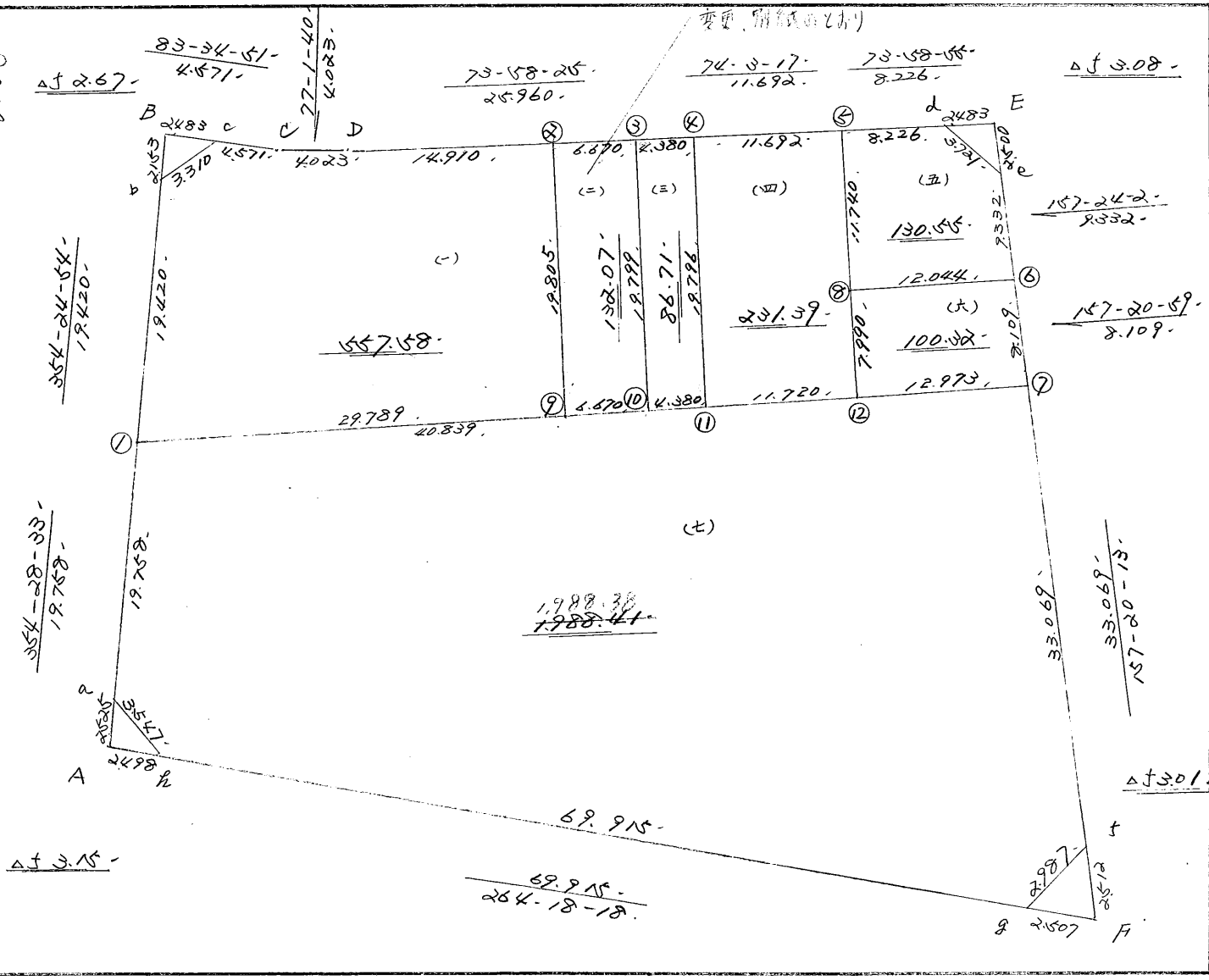
主任	担当	計算	点検
			



街 廓 原 子 一 覽 表 用 紙 (No. 18BL)

坪
 計算面積 =
 角切面積 =
 換地面積 = 3227.63
 - 0.03

略 図



街角点座標及街区面積計算簿

18BL

点	方向角	距離	(1) ΔX	ΔY	X	Y	(2) 複経距	(1) \times (2)
a					4428.177	70007.142		
1	354-28-33	19.758	19.666	1.902	4408.511	70009.044	1.902	37.404
b	354-24-54	19.420	19.328	1.890	4389.183	70010.934	5.694	110.053
c	42-59-32	3.310	2.421	2.257	4386.762	70008.677	5.327	12.896
C	83-34-51	4.571	0.511	4.542	4386.251	70004.135	1.472	0.752
D	77-01-40	4.023	0.903	3.920	4385.348	70000.215	9.934	8.970
4	73-58-25	25.960	7.167	24.951	4378.181	69975.264	38.805	278.115
5	74-03-17	11.692	3.212	11.242	4374.969	69964.022	74.998	240.893
d	73-58-55	8.226	2.270	7.907	4372.699	69956.115	94.147	213.713
e	115-51-45	3.721	1.623	3.348	4374.322	69952.767	105.402	171.067
6	157-24-02	9.332	8.615	3.586	4382.937	69949.181	112.336	967.774
7	157-20-59	8.109	7.484	3.123	4390.421	69946.058	119.045	890.932
f	157-20-13	33.069	30.516	12.742	4420.937	69933.316	134.910	4116.913
g	210-44-48	2.987	2.567	1.527	4423.504	69934.843	146.125	375.102
h	264-18-18	69.915	6.938	69.570	4430.442	70004.413	75.028	520.544
a	309-41-30	3.547	2.265	2.729	4428.177	70007.142	2.729	6.181
							倍面積	6454.061
							面積	3227.030

換地面積計算用紙 (不正形用)

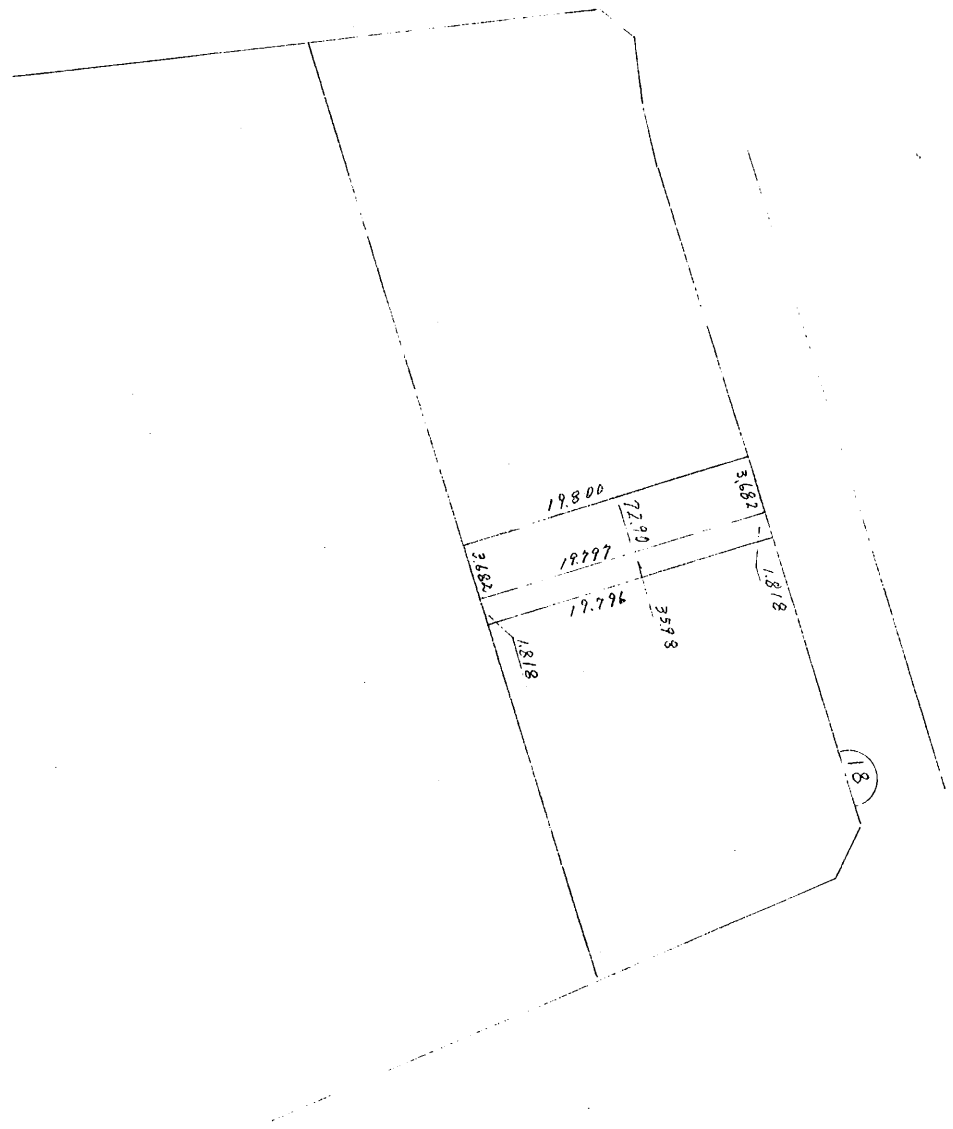
角頂	夾角	辺長	方位角	緯距		経距		複経距	倍面積		町地名番
				+	-	+	-		+	-	
8											五
5		11.740	343-52-23	11.278		3.261-		3.261-		36.777-	
d		8.226	73-58-55	2.270		7.907		1.385		3.143	
e		3.721	115-51-45	1.623-		3.348		12.640		20.514-	
6		9.332	157-24-02	8.615-		3.586		19.574		168.630-	
8		12.044	254-02-53	3.310-		11.580-		11.580		38.329-	
										261.107-	
										130.553-	

不二測量株式会社

換地面積計算用紙
(不正形用)

不二測量株式会社

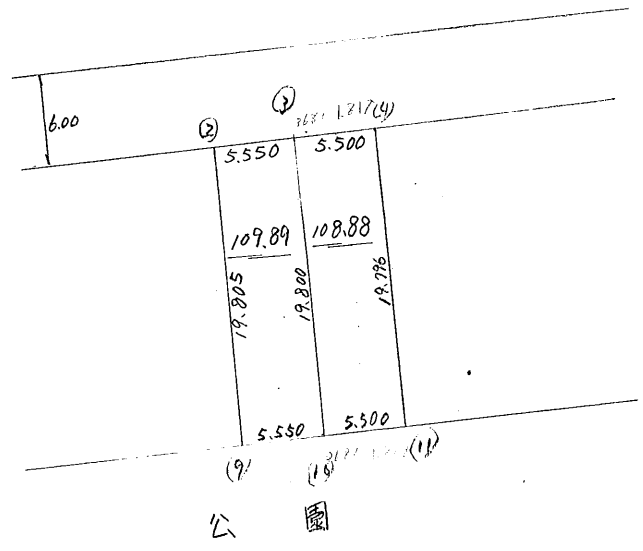
角 頂	夾 角	辺 長	方位角	緯 距		經 距		複 經 距	倍 面 積		町地 名番
				+	-	+	-		+	-	
a											x
1		19.758 /	354-28-33 /	19.666		1.902-		1.902-	37.404-		
11		40.839 /	73-55-57 /	11.303		39.244		35.440	400.578		
12		11.720 /	73-43-59 /	3.283		11.251		85.935	282.124		
7		12.973 /	74-19-48 /	3.504		12.491		109.677	384.308		
f		33.069 /	157-20-13 /	30.516-		12.742		134.910	4116.913-		
g		2.987 /	210-44-48 /	2.567-		1.527-		146.125	375.102-		
h		69.915 /	264-18-18 /	6.938-		69.570-		75.028	520.544-		
a		3.547 /	309-41-30 /	2.265		2.729-		2.729	6.181		
									3976.772-		
									1988.386-		
									+ 0.03		
									1988.41-		



(18 BL)

換地面積計算用紙

角頂	夾角	辺長	方位角	X		Y		複経距	倍面積		町地名番	
				+	-	+	-		+	-		
											海老塚字目一六三	
3		19.800	343° 58' 30"	19.931			5.466	-	5.466			104.023
3-1		3.682	73° 58' 25"	1.017		3.538		-	7.393			7.519
3-2		19.997	163° 58' 32"		19.029	5.465		+	1.611			30.656
10		3.682	253° 55' 57"		1.019		3.538	+	3.538			3.605
												145.853
											72.902 ¹⁵	



面積計算簿

番号(No) 121

点	方位角(A)			距離(S)	Cos A	sin A	(1) S Cos A	(2) S sin A	x	y	(3) 複経距	(1) × (3)
	度	分	秒									
	343	58	32	19,805			+ 19,035	- 5,467			- 5,467	- 104,064
	73	58	25	5,55			+ 1,532	- 5,336			- 5,600	- 8,579
	163	58	30	19,800	961141	276057	- 19,031	+ 5,466			5,200	- 98,961
	253	55	57	5,55			- 1,536	- 5,333			5,333	- 8,191
点檢点坐標計算											Σ	219,795
											倍面積	
											面積	109,897 ^{m²}

