


22 BL

主任	担当	計算	点検
			

八

街角点座標及街区面積計算簿

22BL

点	方向角	距離	(1) ΔX	ΔY	X	Y	(2) 複經距	(1) \times (2)
a					4497.597	70000.433		
1	354-29-30	24.534	24.421	2.355	4473.176	70002.788	2.355	57.511
2	354-26-31	3.996	3.977	0.387	4469.199	70003.175	5.097	20.270
3	354-32-45	6.092	6.064	0.579	4463.135	70003.754	6.063	36.766
4	354-25-50	13.498	13.434	1.310	4449.701	70005.064	7.952	106.827
b	354-27-16	10.607	10.557	1.025	4439.144	70006.089	10.287	108.599
c	39-30-04	3.542	2.733	2.253	4436.411	70003.836	9.059	24.758
5	84-21-03	3.342	0.329	3.326	4436.082	70000.510	3.480	1.144
7	84-15-31	21.452	2.146	21.344	4433.936	69979.166	21.190	45.473
d	84-20-04	46.980	4.638	46.751	4429.298	69932.415	89.285	414.103
e	120-59-44	4.000	2.060	3.429	4431.358	69928.986	139.465	287.297
9	157-21-29	19.368	17.875	7.456	4449.233	69921.530	150.350	2687.506
10	157-20-08	4.240	3.913	1.634	4453.146	69919.896	159.440	623.888
11	157-19-50	5.957	5.497	2.296	4458.643	69917.600	163.370	898.044
12	157-21-06	10.266	9.474	3.953	4468.117	69913.647	169.619	1606.970
f	157-19-37	7.617	7.028	2.936	4475.145	69910.711	176.508	1240.498
g	205-59-36	3.272	2.941	1.434	4478.086	69912.145	178.010	523.527
13	255-59-49	12.551	3.037	12.178	4481.123	69924.323	164.398	499.276
							倍面積	
							面積	

換地面積計算用紙 (不正形用)

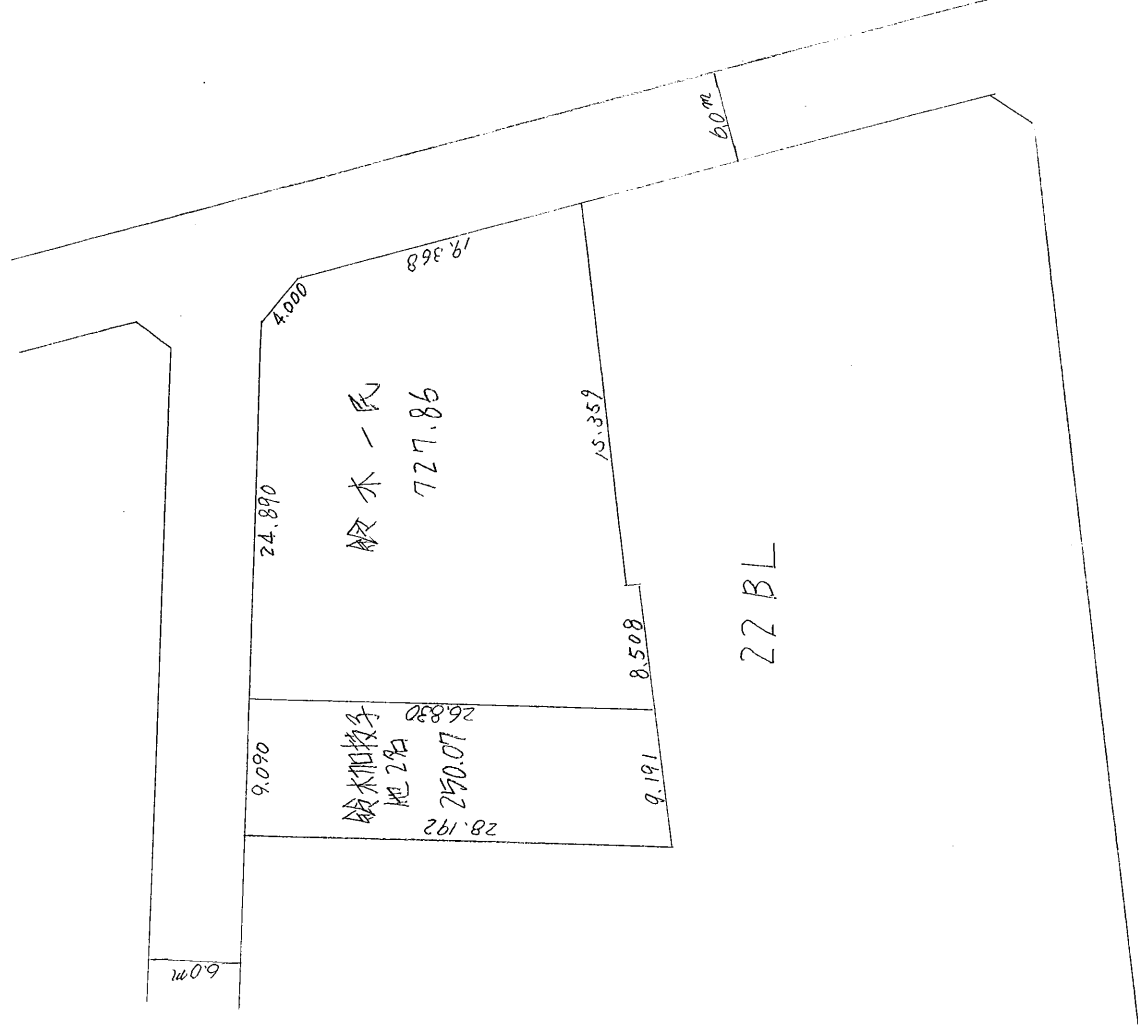
角頂	夾角	辺長	方位角	緯距		経距		複経距	倍面積		町地名番
				+	-	+	-		+	-	
29											(74)
8		28.192	354-20-28	28.055		2.780-		2.780-		77.992-	
d		33.980	84-20-04	3.355		33.815		28.255		94.795	
e		4.000	120-59-44	2.060-		3.429		65.499		134.927-	
9		19.368	157-21-29	17.875-		7.456		76.384		1365.364-	
32		15.359	255-56-41	3.730-		14.899-		68.941		257.149-	
31		10.395	256-05-41	2.498-		10.090-		43.952		109.792-	
30		0.938	165-56-02	0.910-		0.228		34.090		31.021-	
29		17.699	255-48-55	4.337-		17.159-		17.159		74.418-	
										1955.868-	
										977.934-	
										0.11	
										978.04	

不二測量株式会社

換地面積計算用紙 (不正形用)

角頂	夾角	辺長	方位角	緯距		経距		複経距	倍面積		町地名番
				+	-	+	-		+	-	
ハ											ナ ニ
口		11.574	345-57-15	11.228		2.809-		2.809-		31.539-	
イ		5.004	256-05-19	1.203-		4.857-		10.475-		12.601	
31		18.692	345-56-02	18.131		4.543-		19.875-		360.353-	
32		10.395	76-05-41	2.498		10.090		14.328-		35.791-	
33		4.197	166-12-55	4.076-		1.000		3.238-		13.198	
34		5.902	165-33-32	5.716-		1.472		0.766-		4.378	
35		10.140	165-57-54	9.837-		2.459		3.165		31.134-	
36		4.905	75-56-48	1.191		4.758		10.382		12.364	
13		10.018	166-02-19	9.722-		2.417		17.557		170.689-	
ハ		10.294	255-58-48	2.494-		9.987-		9.987		24.907-	
										611.872-	
										305.936-	

不二測量株式会社



24.890

9.090

4.000

般木一氏
727.86

般木加投子
地2名
270.07

19.368

26.830

28.192

15.359

8.508

9.191

6.0m

6.0m

22 BL

面積計算簿

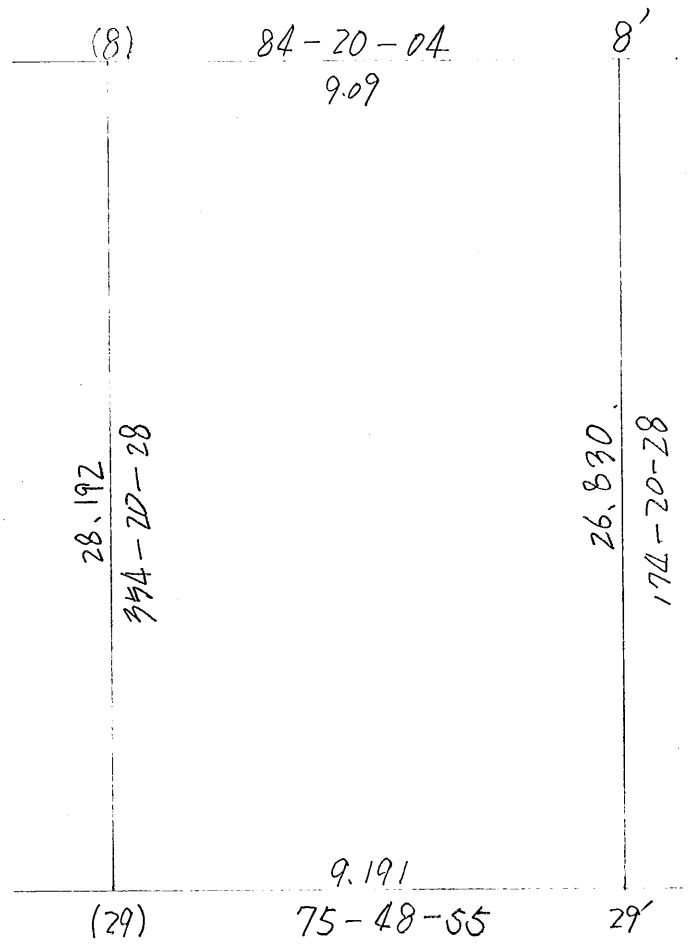
番号 (No)

点	方位角(A)	距離(S)	cos A	sin A	(1) S cos A	(2) S sin A	x	y	(3) 複経距	(1) × (3)
d	84°20'4	24.890			+ 2.457	+ 24.768			+ 24.769	+ 60.857
e	120°59'44	4.000			- 2.060	+ 3.429			+ 52.967	+ 109.112
9	157°21'29	19.068			- 17.875	+ 7.456			+ 83.852	+ 114.354
ω	255°56'41	15.059			- 3.700	- 14.899			+ 56.409	+ 219.405
ω	256°54'	10.095			- 2.498	- 10.090			+ 41.420	+ 78.487
ω	165°56'2	0.908			- 0.910	+ 0.228			+ 21.558	+ 19.617
29'	255°48'55	8.508			- 2.085	+ 8.249			+ 105.38	+ 28.226
8'	154°20'28	26.800			+ 26.699	- 2.645			+ 26.645	+ 70.624
					+ 29.156	+ 35.887				
					- 1.58	- 0.80				
点檢点坐標計算									Σ	131.481
									倍面積	1587.201
									面積	727.866 [㎡]

面積計算簿

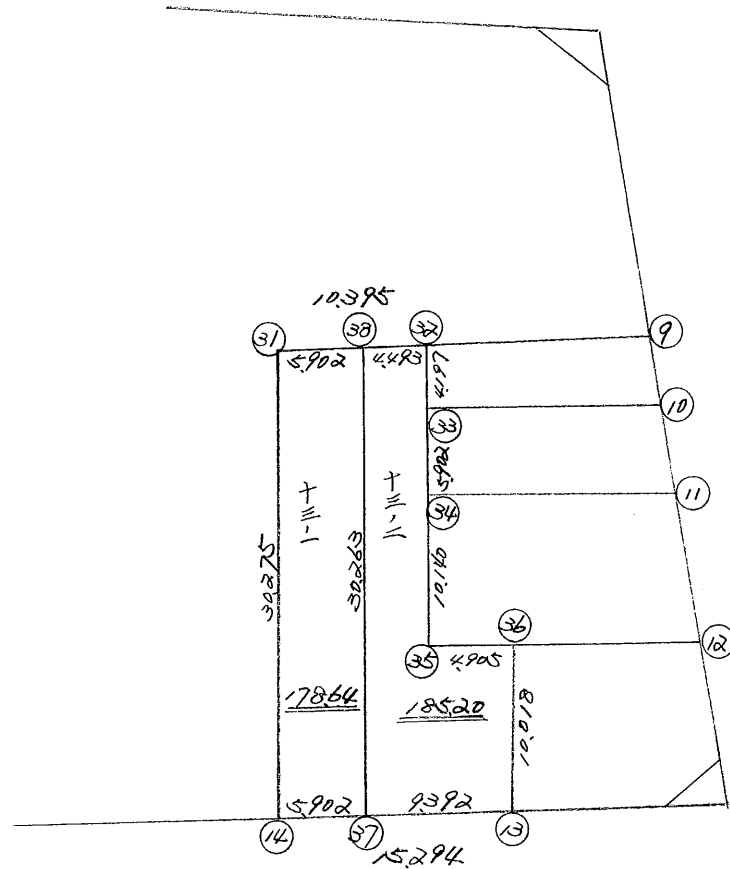
番号 (NO.)

点	方位角(A)			距離(S)	cos A	sin A	(1) S cos A	(2) S sin A	x	y	(3) 複経距	(1) x (3)
29												
B	254	20	28	28.192			28.054	-2.780			-2.780	-77.990
B'	84	20	04	9.090			0.897	9.066			+3.486	+3.126
29'	174	20	28	27.149	26.878	0.897	-27.017	2.677			+15.177	-405.210
29	255	48	55	9.186	9.186	0.897	-2.251	-8.706			+8.911	-20.067
点檢点坐標計算											Σ	3.126
											倍面積	503.267
											面積	250.070 ^{m²}



略 図

計算面積 = m²
 角切面積 =
 換地面積 =



換地面積計算用紙
(不正形用)

角頂	夾角	辺長	方位角	緯距		経距		複経距	倍面積		町地名番
				+	-	+	-		+	-	
14)										13-1
31)	30.275	345-56-2	29.367	0	-7.358	0	-7.358	-216.0823		
38)	5.902	76-5-41	1.418	0	5.729	0	-8.987	-12.7435		
37)	30.263	165-56-2	-29.356	1	7.355	0	4.097	-120.2674		
14)	5.902	255-58-48	-1.430	0	-5.726	0	5.726	-8.1881		
								BAIMENSEKI	-357.2813		
								MENSEKI	178.64		

不二測量株式会社

換地 面積 計 算 用 紙 (不 正 形 用)	角 頂	夾 角	辺 長	方 位 角	緯 距		經 距		複 經 距	倍 面 積		町地 名番
					+	-	+	-		+	-	
	37)										13-2
	38)	30.263	345-56-2	29.356	0	-7.355	0	-7.355	-215.9133		
	32)	4.493	76-5-41	1.080	0	4.361	0	-10.349	-11.1769		
	33)	4.197	166-12-55	-4.076	0	1.000	0	-4.988	20.3310		
	34)	5.902	165-33-32	-5.716	0	1.472	0	-2.516	14.3814		
	35)	10.140	165-57-54	-9.837	0	2.459	0	1.415	-13.9193		
	36)	4.905	75-56-48	1.191	0	4.758	0	8.632	10.2807		
	13)	10.018	166-2-19	-9.722	-1	2.417	0	15.807	-153.6914		
	37)	9.392	255-58-48	-2.275	0	-9.112	0	9.112	-20.7298		
									BAIMENSEKI	-370.4376		
									MENSEKI	185.21		
										-0.01		
										185.20		

不二測量株式会社