

24 BL

主任	担当	計算	点検
			

街 廓 原 子 一 覽 表 用 紙 (No. 24B4)

略 図

計算面積 =
 角切面積 =
 換地面積 =

354-38-55
 42.041

4f=3.01

48-23-45
 15.281

4f=2.51

117-29-6
 20.615

117-32-51

117-28-23

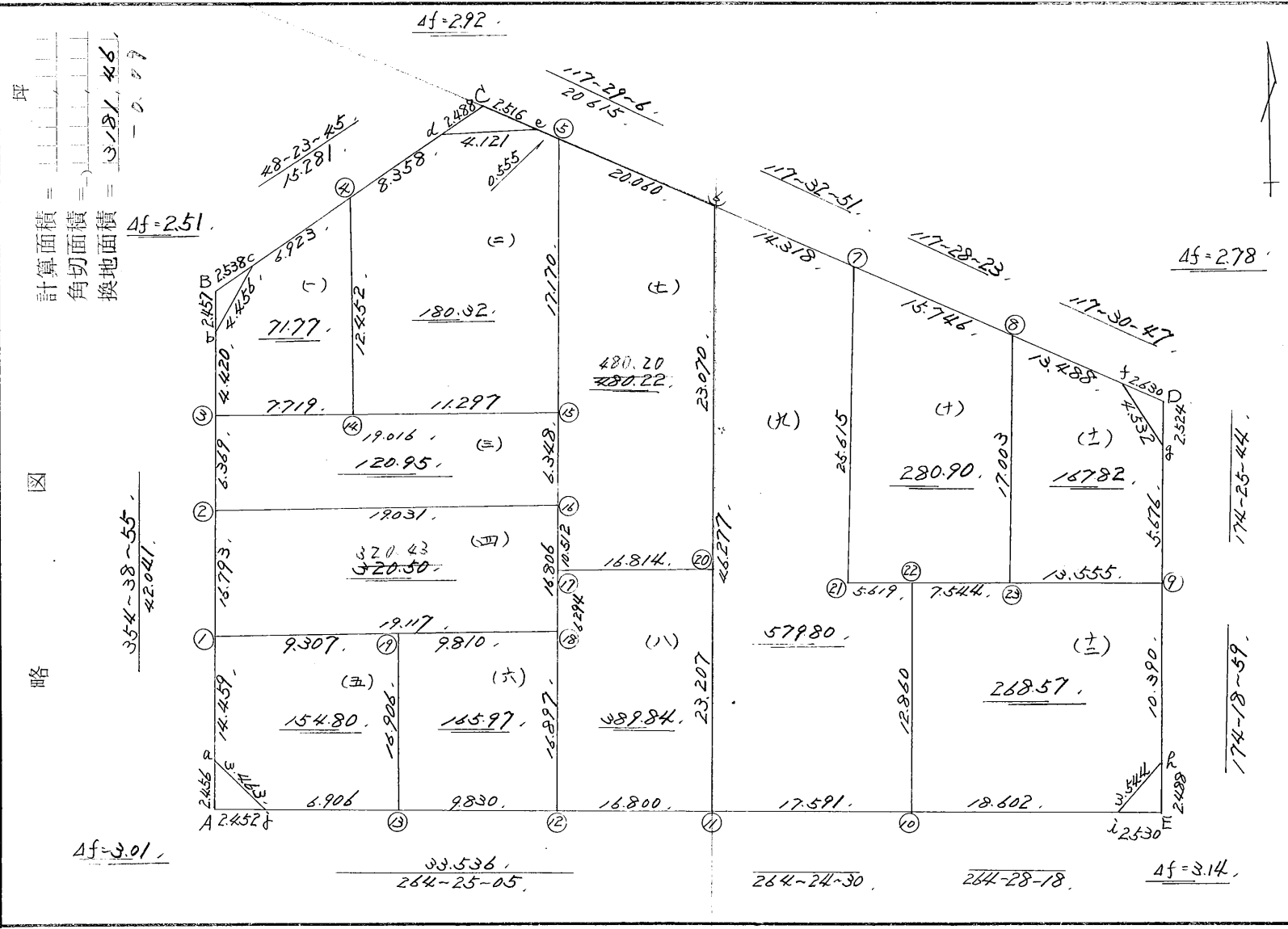
117-30-47

4f=2.78

174-25-44

174-18-59

4f=3.14



街角点座標及街区面積計算簿

24BL

点	方向角	距離	(1) ΔX	ΔY	X	Y	(2) 複経距	(1) × (2)
a					4469.566	70426.548		
b	354-38-55	42.041	41.858	3.921	4427.708	70430.469	3.921	164.125
c	21-59-41	4.456	4.132	1.669	4423.576	70428.800	6.173	25.506
d	48-23-45	15.281	10.146	11.426	4413.430	70417.374	6.922	70.230
e	83-09-28	4.121	0.491	4.092	4412.939	70413.282	22.440	11.018
6	117-29-06	20.615	9.514	18.288	4422.453	70394.994	44.820	426.417
7	117-32-51	14.318	6.622	12.695	4429.075	70382.299	75.803	501.967
8	117-28-23	15.746	7.264	13.970	4436.339	70368.329	102.468	744.327
f	117-30-47	13.488	6.231	11.963	4442.570	70356.366	128.401	800.066
g	145-19-41	4.532	3.727	2.578	4446.297	70353.788	142.942	532.744
9	174-25-44	5.676	5.649	0.551	4451.946	70353.237	146.071	825.155
h	174-18-59	10.390	10.339	1.029	4462.285	70352.208	147.651	1526.563
i	219-52-19	3.544	2.720	2.272	4465.005	70354.480	146.408	398.229
10	264-28-18	18.602	1.792	18.515	4466.797	70372.995	125.621	225.112
11	264-24-30	17.591	1.714	17.507	4468.511	70390.502	89.599	153.572
j	264-25-05	33.536	3.262	33.377	4471.773	70423.879	38.715	126.288
a	309-35-15	3.463	2.207	2.669	4469.566	70426.548	2.669	5.890
							倍面積	6362.933
							面積	3181.466

換地面積計算用紙 (不正形用)

角頂	夾角	辺長	方位角	緯距		経距		複経距	倍面積		町地名番
				+	-	+	-		+	-	
(3)											(←)
(b)		4.420	354-38-55	4.401	0	-0.412	0	-0.412	-1.8132		
(c)		4.456	21-59-41	4.132	0	1.669	0	0.845	3.4915		
(4)		6.923	48-23-45	4.597	0	5.177	0	7.691	35.3555		
(14)		12.452	174-14-35	-12.389	0	1.249	0	14.117	-174.8955		
(3)		7.719	264-29-38	-0.741	0	-7.683	0	7.683	-5.6931		
								BAIMENSEKI	-143.5548		
								MENSEKI	71.77		

不二測量株式会社

換地面積計算用紙 (不正形用)

角頂	夾角	辺長	方位角	緯距		経距		複経距	倍面積		町地名番
				+	-	+	-		+	-	
14											
4		12.452	✓354-14-35✓	12.389		1.249-		1.249-		15.473-	二
d		8.358	✓48-23-45✓	5.549		6.249		3.751		20.814	
e		4.121	✓83-09-28✓	0.491		4.092		14.092		6.919	
5		0.555	✓117-29-06✓	0.256-		0.492		18.676		4.781-	
15		17.170	✓174-26-54✓	17.089-		1.661		20.829		355.946-	
14		11.297	✓264-29-38✓	1.084-		11.245-		11.245		12.189-	
										360.656-	
										180.328-	

不二測量株式会社

換地面積計算用紙 (不正形用)

角頂	夾角	辺長	方位角	緯距		経距		複経距	倍面積		町地名番
				+	-	+	-		+	-	
(2)											(三)
(3)		6.369 /	354-38-55 /	6.341	0	-0.594	0	-0.594		-3.7665	
(15)		19.016 /	84-29-38 /	1.825	0	18.928	0	17.740		32.3755	
(16)		6.348 /	174-30-47 /	-6.319	0	0.607	0	37.275		-235.5407	
(2)		19.031 /	264-25-48 /	-1.847	0	-18.941	0	18.941		-34.9840	
								BAIMENSEKI		-241.9157	
								MENSEKI		120.95	

不二測量株式会社

換地面積計算用紙 (不正形用)

角頂	夾角	辺長	方位角	緯距		経距		複経距	倍面積		町地名番
				+	-	+	-		+	-	
(1)											(四)
(2)		16.793	354-38-55	16.720	0	-1.566	0	-1.566		-26.1835	
(16)		19.031	84-25-48	1.847	0	18.941	0	15.809		29.1992	
(18)		16.806	174-21-20	-16.725	0	1.653	0	36.403		-608.8401	
(1)		19.117	264-28-19	-1.842	0	-19.028	0	19.028		-35.0495	
								BAIMENSEKI		-640.8739	
								MENSEKI		320.43	
										70.07	
										0.2040	

不二測量株式会社

換地面積計算用紙 (不正形用)

角頂	夾角	辺長	方位角	緯距		経距		複経距	倍面積		町地名番
				+	-	+	-		+	-	
(a)											(五)
(1)		14.459 /	354-38-55 /	14.396	0	-1.348	0	-1.348		-19.4058	
(19)		9.307 /	84-28-19 /	0.897	0	9.264	0	6.568		5.8914	
(13)		16.906 /	174-28-39 /	-16.828	0	1.627	-1	17.458		-293.7832	
(j)		6.906 /	264-25- 5 /	-0.672	0	-6.873	0	12.211		-8.2057	
(a)		3.463 /	309-35-15 /	2.207	0	-2.669	0	2.669		5.8904	
								BAIMENSEKI		-309.6129	
								MENSEKI		154.80	

不二測量株式会社

換地面積計算用紙 (不正形用)

角頂	夾角	辺長	方位角	緯距		経距		複経距	倍面積		町地名番
				+	-	+	-		+	-	
(13)											(六)
(19)		16.906 /	354-28-39 /	16.828	0	-1.627	0	-1.627	-27.3791		
(18)		9.810 /	84-28-19 /	0.945	0	9.764	0	6.510	6.1519		
(12)		16.897 /	174-24-35 /	-16.817	0	-1.646	0	17.920	-301.3606		
(13)		9.830 /	264-25-5 /	-0.956	0	-9.783	0	9.783	-9.3525		
								BAIMENSEKI	-331.9403		
								MENSEKI	165.97		

不二測量株式会社

換地面積計算用紙 (不正形用)

角頂	夾角	辺長	方位角	緯距		経距		複経距	倍面積		町地名番
				+	-	+	-		+	-	
(17)											(七)
(16)		10.512 /	354-21-20 /	10.461	0	-1.034	0	-1.034	-10.8166		
(15)		6.348 /	354-30-47 /	6.319	0	-0.607	0	-2.675	-16.9033		
(5)		17.170 /	354-26-54 /	17.089	0	-1.661	0	-4.943	-84.4709		
(6)		20.060 /	117-29-6 /	-9.258	0	17.796	0	11.192	-103.6155		
(20)		23.070 /	174-25-47 /	-22.961	1	2.239	0	31.227	-716.9719		
(17)		16.814 /	264-21-54 /	-1.651	0	-16.733	0	16.733	-27.6261		
								BAIMENSEKI	-960.4043		
								MENSEKI	480.20		
									70.02		
									280.22		

不二測量株式会社

換地面積計算用紙
(不正形用)

角頂	夾角	辺長	方位角	緯距		経距		複経距	倍面積		町地名番
				+	-	+	-		+	-	
(12)											(〆)
(18)		16.897 /	354-24-35 /	16.817	0	-1.646	0	-1.646		-27.6807	
(17)		6.294 /	354-21-20 /	6.263	0	-0.619	0	3.911		-24.4945	
(20)		16.814 /	84-21-54 /	1.651	0	16.733	0	12.203		20.1471	
(11)		23.207 /	174-25-47 /	-23.097	0	2.253	-1	31.188		-720.3492	
(12)		16.800 /	264-25-5 /	-1.634	0	-16.720	0	16.720		-27.3204	
								BAIMENSEKI		-779.6977	
								MENSEKI		389.84	

不二測量株式会社

換地面積計算用紙 (不正形用)

角頂	夾角	辺長	方位角	緯距		経距		複経距	倍面積		町地名番
				+	-	+	-		+	-	
(11)											(九)
(, 6)		46.277 /	354-25-47 /	46.058	0	-4.492	0	-4.492	-206.8925		
(7)		14.318 /	117-32-51 /	-6.622	0	12.695	0	3.711	-24.5742		
(21)		25.615 /	174-27-43 /	-25.495	0	2.472	0	18.878	-481.2946		
(22)		5.619 /	84- 8-51 /	0.573	0	5.590	0	26.940	15.4366		
(10)		12.860 /	174-27-28 /	-12.800	0	1.242	0	33.772	-432.2816		
(11)		17.591 /	264-24-30 /	-1.714	0	-17.507	0	17.507	-30.0069		
								BAIMENSEKI	-1159.6132		
								MENSEKI	579.80		

不二測量株式会社

換地面積計算用紙
(不正形用)

角頂	夾角	辺長	方位角	緯距		経距		複経距	倍面積		町地名番
				+	-	+	-		+	-	
21											十
7		25.615	✓354-27-43✓	25.495		2.472-		2.472-	63.023-		
8		15.746	✓117-28-23✓	7.264-		13.970		9.026	65.564-		
23		17.003	✓174-35-49✓	16.927-		1.601		24.597	416.353-		
22		7.544	✓264-26-23✓	0.731-		7.509-		18.689	13.661-		
21		5.619	✓264-08-51✓	0.573-		5.590-		5.590	3.203-		
									561.804-		
									280.902-		

不二測量株式会社

換地面積計算用紙 (不正形用)

角頂	夾角	辺長	方位角	緯距		経距		複経距	倍面積		町地名番
				+	-	+	-		+	-	
10											十二
22		12.860	✓354-27-28✓	12.800		1.242-		1.242-	15.897-		
23		7.544	✓84-26-23✓	0.731		7.509		5.025	3.673		
9		13.555	✓84-24-42✓	1.320		13.491		26.025	34.353		
h		10.390	✓174-18-59✓	10.339-		1.029		40.545	419.194-		
i		3.544	✓219-52-19✓	2.720-		2.272-		39.302	106.901-		
10		18.602	✓264-28-18✓	1.792-		18.515-		18.515	33.178-		
									537.144-		
									268.572-		

不二測量株式会社