

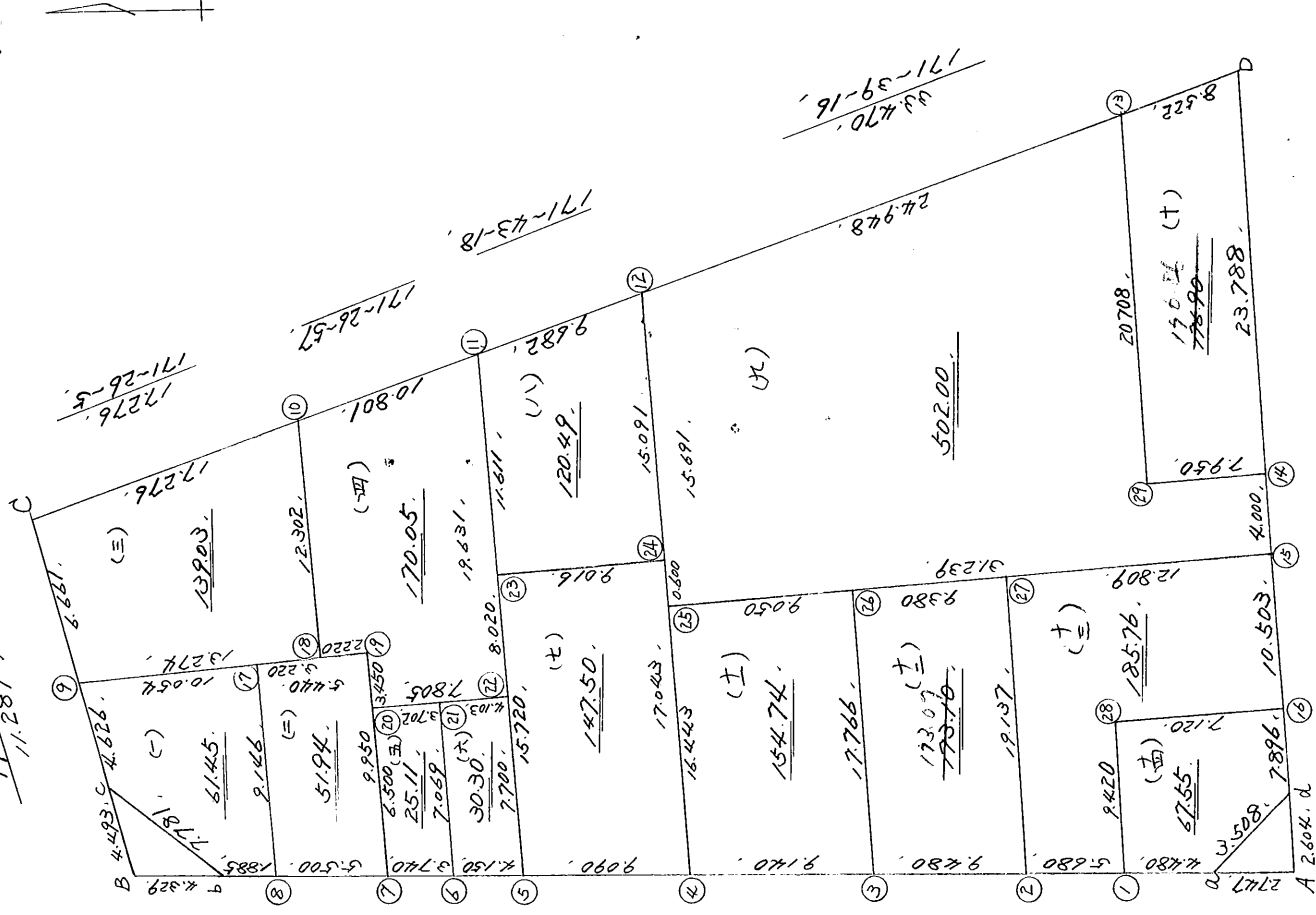
Z BL

主任	担当	計算	点検
			

街 廓 原 子 一 覽 表 用 紙 (No. 2 B L)

計算面積 = _____ 坪
 角切面積 = _____
 換地面積 = 2005.92
 - 6.87

略 図



4f=8.08

53.145
 21-9-36

4f=3.54

283-2-6, 282-53-2

27.788,
282-46-48

街角点座標及街区面積計算簿

2BL

点	方向角	距離	(1) ΔX	ΔY	X	Y	(2) 複経距	(1) \times (2)
a					4163.876	70061.723		
b	21-09-36	53.145	49.562	19.184	4114.314	70042.539	19.184	950.797
c	49-50-54	7.781	5.017	5.947	4109.297	70036.592	44.315	222.328
C	77-23-45	11.287	2.463	11.015	4106.834	70025.577	61.277	150.925
10	171-26-05	17.276	17.083	2.573	4123.917	70023.004	74.865	1278.918
11	171-26-57	10.801	10.681	1.606	4134.598	70021.398	79.044	844.268
12	171-43-18	9.682	9.581	1.394	4144.179	70020.004	82.044	786.063
D	171-39-16	33.470	33.116	4.858	4177.295	70015.146	88.296	2924.010
15	282-46-48	27.788	6.147	27.100	4171.148	70042.246	66.054	406.033
16	282-53-02	10.503	2.342	10.239	4168.806	70052.485	28.715	67.250
d	283-02-06	7.896	1.781	7.693	4167.025	70060.178	10.783	19.204
a	333-51-57	3.508	3.149	1.545	4163.876	70061.723	1.545	4.865
							倍面積	4011.857
							面積	2005.928

換地面積計算用紙 (不正形用)

角頂	夾角	辺長	方位角	緯距		経距		複経距	倍面積		町地名番
				+	-	+	-		+	-	
(8)											(一)
(b)		1.885	21-9-36	1.758	0	0.680	0	0.680		1.1954	
(c)		7.781	49-50-54	5.017	0	5.947	0	7.307		36.6592	
(9)		4.626	77-23-45	1.009	0	4.515	0	17.769		17.9289	
(17)		10.054	192-45-56	-9.805	-1	-2.222	0	20.062		-196.7279	
(8)		9.146	282-46-19	2.022	0	-8.920	0	8.920		18.0362	
								BAIMENSEKI		-122.9082	
								MENSEKI		61.45	

不二測量株式会社

換地面積計算用紙 (不正形用)

角頂	夾角	辺長	方位角	緯距		経距		複経距	倍面積		町地名番
				+	-	+	-		+	-	
(7)											(=)
(8)		5.500 /	21- 9-36 /	5.129	0	1.985	0	1.985		10.1810	
(17)		9.146 /	102-46-19 /	-2.022	0	8.920	0	12.890		-26.0635	
(19)		5.440 /	192-45-56 /	-5.306	0	-1.202	0	20.608		-109.3460	
(7)		9.950 /	282-45-56 /	2.199	0	-9.704	1	9.703		21.3368	
								BAIMENSEKI		-103.8917	
								MENSEKI		51.94	

不二測量株式会社

換地面積計算用紙 (不正形用)

角頂	夾角	辺長	方位角	緯距		経距		複経距	倍面積		町地名番
				+	-	+	-		+	-	
(18)											(三)
(9)		13.274	12-45-56	12.946	0	2.933	0	2.933		37.9706	
(C)		6.661	77-23-45	1.454	0	6.500	0	12.366		17.9801	
(10)		17.276	171-26-5	-17.083	0	2.573	0	21.439		-366.2424	
(18)		12.302	282-35-49	2.683	0	-12.006	0	12.006		32.2120	
								BAIMENSEKI		-278.0797	
								MENSEKI		139.03	

不二測量株式会社

換地面積計算用紙 (不正形用)

角頂	夾角	辺長	方位角	緯距		経距		複経距	倍面積		町地名番
				+	-	+	-		+	-	
(22)											(四)
(20)		7.805 /	12-24-25 /	7.623	0	1.677	0	1.677		12.7837	
(19)		3.450 /	102-45-56 /	-0.762	0	3.365	0	6.719		-5.1198	
(18)		2.220 /	12-45-56 /	2.165	0	0.491	0	10.575		22.8948	
(10)		12.302 /	102-35-29 /	-2.682	0	12.006	0	23.072		-61.8791	
(11)		10.801 /	171-26-57 /	-10.681	0	1.606	0	36.684		-391.8218	
(22)		19.631 /	282-45-56 /	1.338	-1	-19.146	1	19.145		83.0318	
								BAIMENSEKI		-340.1104	
								MENSEKI		170.05	

不二測量株式会社

換地面積計算用紙 (不正形用)

角頂	夾角	辺長	方位角	緯距		経距		複経距	倍面積		町地名番
				+	-	+	-		+	-	
(6)											(五)
(7)		3.740	21-9-36	3.488	0	1.350	0	1.350	4.7088		
(20)		6.500	102-45-56	-1.436	0	6.339	0	9.039	-12.9800		
(21)		3.702	192-24-25	-3.616	0	-0.795	0	14.583	-52.7321		
(6)		7.069	282-46-55	-1.564	0	-6.894	0	6.894	10.7822		
								BAIMENSEKI	-50.2211		
								MENSEKI	25.11		

不二測量株式会社

換地面積計算用紙 (不正形用)

角頂	夾角	辺長	方位角	緯距		経距		複経距	倍面積		町地名番
				+	-	+	-		+	-	
(5)											(六)
(6)		4.150 /	21- 9-36 /	3.870	0	1.498	0	1.498	5.7972		
(21)		7.069 /	102-46-55 /	-1.564	0	6.894	0	9.890	-15.4679		
(22)		4.103 /	192-24-25 /	-4.007	0	-0.882	0	15.902	-63.7193		
(5)		7.700 /	282-45-56 /	-1.701	0	-7.510	0	7.510	12.7745		
								BAIMENSEKI	-60.6155		
								MENSEKI	30.30		

不二測量株式会社

換地面積計算用紙 (不正形用)

角頂	夾角	辺長	方位角	緯距		経距		複経距	倍面積		町地名番
				+	-	+	-		+	-	
(15)											(九)
(25)		31.239	12-50-37	30.457	0	6.944	0	6.944	211.4934		
(12)		15.691	102-50-36	-3.488	0	15.298	0	29.186	-101.8007		
(13)		24.948	171-39-16	-24.684	0	3.621	0	48.105	-1187.4238		
(29)		20.708	282-46-48	4.581	0	-20.195	0	31.531	144.4435		
(14)		7.950	192-50-37	-7.751	0	-1.767	0	9.569	-74.1693		
(15)		4.000	282-46-48	0.885	0	-3.901	0	3.901	3.4523		
								BAIMENSEKI	-1004.0046		
								MENSEKI	502.00		

不二測量株式会社

換地面積計算用紙 (不正形用)

角頂	夾角	辺長	方位角	緯距		経距		複経距	倍面積		町地名番
				+	-	+	-		+	-	
(14)											(+)
(29)		7.950 /	12-50-37 /	7.751	0	1.767	0	1.767		13.6960	
(13)		20.708 /	102-46-48 /	-4.581	0	20.195	0	23.729		108.7025	
(D)		8.522 /	171-39-16 /	-8.432	0	1.237	0	45.161		-380.7975	
(14)		23.788 /	282-46-48 /	5.262	0	-23.199	0	23.199		-122.0731	
								BAIMENSEKI		-353.7309	
								MENSEKI		176.86	
										10.00	
										176.90	

不二測量株式会社

角頂	夾角	辺長	方位角	緯距		経距		複経距	倍面積		町地名番
				+	-	+	-		+	-	
(3)											(十)
(4)		9.140	21- 9-36	8.524	0	3.299	0	3.299	28.1206		
(25)		16.443	102-50-36	-3.655	0	16.032	0	22.630	-82.7126		
(26)		9.050	192-50-37	-8.824	0	-2.012	0	36.650	-323.3996		
(3)		17.766	282-51-46	3.955	0	-17.320	1	17.319	68.4966		
								BAIMENSEKI	309.4950		
								MENSEKI	154.74		

換地面積計算用紙 (不正形用)

不二測量株式会社

換地面積計算用紙 (不正形用)

角頂	夾角	辺長	方位角	緯距		経距		複経距	倍面積		町地名番
				+	-	+	-		+	-	
(2)											(㊦)
(3)		9.480	21- 9-36	8.841	0	3.422	0	3.422	30.2539		
(26)		17.766	102 51-46	-3.955	0	17.320	0	24.164	-95.5686		
(27)		9.380	192-50-37	-9.145	0	-2.085	0	39.399	-360.3038		
(2)		19.137	282-51-33	4.259	0	-18.657	0	18.657	79.4601		
								BAIMENSEKI	-346.1584		
								MENSEKI	173.07		
									70.03		
									170.101		

不二測量株式会社

角頂	夾角	辺長	方位角	緯距		経距		複経距	倍面積		町地名番
				+	-	+	-		+	-	
(4)	16										(1)
(2)	28	7.120	12-33-34	6.950	0	1.548	0	1.548		10.7586	
(27)	1	9.420	283-14-47	2.158	0	-9.169	0	-6.073		-13.1055	
(45)	2	5.680	21-9-36	5.297	0	2.050	0	-13.192		-69.8780	
(15)	27	19.137	102-51-33	-4.259	0	18.657	0	7.515		-32.0063	
(28)	14	12.809	192-50-37	-12.489	1	-2.847	0	23.325		-291.2826	
(16)	16	10.503	282-53-2	2.342	0	-10.239	0	10.239		23.9797	
								BAIMENSEKI		-371.5341	
								MENSEKI		185.76	

換地面積計算用紙 (不正形用)

不二測量株式会社

