





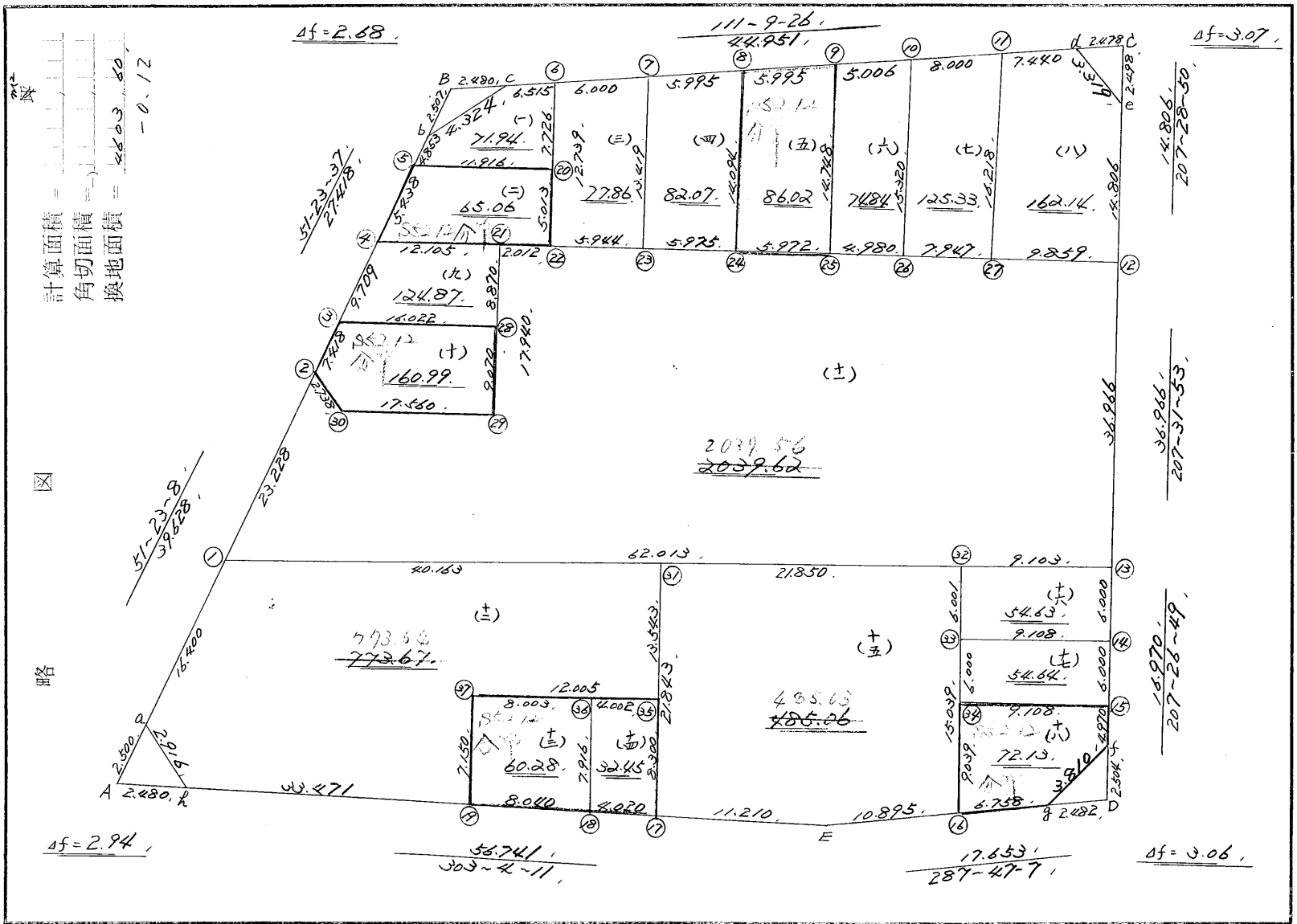
9 BL

主任	担当	計算	点検
			



街 廓 原 子 一 覽 表 用 紙 (No. 984)

計算面積 =
 角切面積 =
 換地面積 = 46.03 畧
 - 0.12



街角点座標及街区面積計算簿

9BL

点	方向角	距離	(1) ΔX	ΔY	X	Y	(2) 複經距	(1) \times (2)
a					4281.624	70266.025		
2	51-23-08	39.628	24.731	30.964	4256.893	70235.061	30.964	765.770
b	51-23-37	27.418	17.108	21.426	4239.785	70213.635	83.354	1426.020
c	81-06-46	4.324	0.668	4.272	4239.117	70209.363	109.052	72.846
d	111-09-26	44.951	16.224	41.921	4255.341	70167.442	155.245	2518.694
e	159-34-38	3.319	3.110	1.158	4258.451	70166.284	198.324	616.787
12	207-28-50	14.806	13.135	6.832	4271.586	70173.116	192.650	2530.457
13	207-31-53	36.966	32.780	17.087	4304.366	70190.203	168.731	5531.002
f	207-26-49	16.970	15.060	7.822	4319.426	70198.025	143.822	2165.959
g	247-23-59	3.810	1.464	3.517	4320.890	70201.542	132.483	193.955
E	287-47-07	17.653	5.392	16.809	4315.498	70218.351	112.157	604.750
h	303-04-11	56.741	30.961	47.549	4284.537	70265.900	47.799	1479.904
a	357-32-34	2.916	2.913	0.125	4281.624	70266.025	0.125	0.364
							倍面積	9207.200
							面積	4603.600

換地面積計算用紙 (不正形用)

角頂	夾角	辺長	方位角	緯距		経距		複経距	倍面積		町地名番
				+	-	+	-		+	-	
22											(三)
6		12.739	27-32-05	11.296		5.889		5.889	66.522		
7		6.000	111-09-26	2.166		5.596		17.374	37.632		
23		13.419	207-37-09	11.890		6.221		16.749	199.145		
22		5.944	297-40-07	2.760		5.264		5.264	14.528		
									155.727		
									77.863		

不二測量株式会社

換地面積計算用紙 (不正形用)

角 順	夾 角	辺 長	方 位 角	緯 距		経 距		複 経 距	倍 面 積		町地 名番
				+	-	+	-		+	-	
23											(四)
7		13.419 /	27-37-09 /	11.890		6.221		6.221	73.967		
8		5.995 /	111-09-26 /	2.164-		5.591		18.033	39.023-		
24		14.094 /	207-32-49 /	12.496-		6.518-		17.106	213.756-		
23		5.975 /	297-37-12 /	2.770		5.294-		5.294	14.664		
									164.148-		
									82.074-		

不二測量株式会社

換地面積計算用紙 (不正形用)

角頂	夾角	辺長	方位角	緯距		経距		復経距	倍面積		町地名番
				+	-	+	-		+	-	
25											(六)
9		14.748 /	27-29-28 /	13.083		6.808		6.808	89.069		
10		5.006 /	111-09-26 /	1.807-		4.669		18.285	33.040-		
26		15.320 /	207-28-30 /	13.592-		7.068-		15.886	215.922-		
25		4.980 /	297-42-45 /	2.316		4.409-		4.409	10.211		
									149.682-		
									74.841-		

不二測量株式会社

換地面積計算用紙 (不正形用)

角頂	夾角	辺長	方位角	緯距		経距		複経距	倍面積		町地名番
				+	-	+	-		+	-	
26											(七)
10		15.320 /	27-28-30 /	13.592		7.068		7.068	96.068		
11		8.000 /	111-09-26 /	2.887-		7.460		21.596	62.347-		
27		16.218 /	207-29-22 /	14.387-		7.486-		21.570	310.327-		
26		7.947 /	297-36-12 /	3.682		7.042-		7.042	25.928		
									250.678-		
									125.339-		

換地面積計算用紙 (不正形用)

角頂	夾角	辺長	方位角	緯距		経距		複経距	倍面積		町地名當
				+	-	+	-		+	-	
27											(ハ)
11		16.218 /	27-29-22 /	14.387		7.486		7.486	107.701		
d		7.440 /	111-09-26 /	2.685-		6.938		21.910	58.828-		
e		3.319 /	159-34-38 /	3.110-		1.158		30.006	93.318-		
12		14.806 /	207-28-50 /	13.135-		6.832-		24.332	319.600-		
27		9.859 /	297-26-18 /	4.543		8.750-		8.750	39.751		
									324.294-		
									162.147-		

換地面積計算用紙 (不正形用)

角頂	夾角	辺長	方位角	緯距		経距		視経距	倍面積		町地 番
				+	-	+	-		+	-	
3											(九)
4		9.709	51-23-37	6.058		7.587		7.587	45.962		
21		12.105	117-43-00	5.630		10.716		25.890	145.760		
28		8.870	207-35-42	7.861		4.109		32.497	255.458		
3		16.022	297-38-23	7.433		14.194		14.194	105.504		
									249.752		
									124.876		

不二測量株式会社

換地面積計算用紙 (不正形用)

不二測量株式會社

角頂	夾角	辺長	方位角	緯距		經距		複經距	倍面積		町地名番
				+	-	+	-		+	-	
1											(十)
2		23.228	51-23-08	14.496		18.150		18.150	263.102		
30		2.738	175-27-13	2.729		0.217		36.517	99.654		
29		17.560	117-31-05	8.113		15.573		52.307	424.366		
21		17.940	27-35-42	15.899		8.310		76.190	1211.344		
22		2.012	117-28-10	0.928		1.785		86.285	80.072		
23		5.944	117-40-07	2.760		5.264		93.334	257.601		
24		5.975	117-37-12	2.770		5.294		103.892	287.780		
25		5.972	117-25-39	2.751		5.301		114.487	314.953		
26		4.980	117-42-45	2.316		4.409		124.197	287.640		
27		7.947	117-36-12	3.682		7.042		135.648	499.455		
12		9.859	117-26-18	4.543		8.750		151.440	687.991		
13		36.966	207-31-53	32.780		17.087		143.103	4690.916		
32		9.103	297-32-31	4.209		8.071		117.945	496.430		
1		62.013	297-38-20	28.768		54.937		54.937	1580.427		
									4079.125		
									2039.562		
									1000.000		
									2039.62		

換地面積計算用紙 (不正形用)

角頂	夾角	辺長	方位角	緯距		経距		複経距	倍面積		町地名番
				+	-	+	-		+	-	
a											(十二)
1		16.400	51-23-08	10.235		12.814		12.814		131.151	
31		40.163	117-38-20	18.632	-	35.580		61.208		140.427	
35		13.543	207-35-00	12.003	-	6.271		90.517		1086.475	
27		12.005	297-35-46	5.561		10.639		73.607		409.328	
19		7.150	207-35-00	6.337	-	3.311		59.657		378.046	
h		33.471	303-04-11	18.263		28.048		28.298		516.806	
a		2.916	357-32-34	2.913		0.125		0.125		0.364	
										1547.299	
										773.649	
										2.03	
										773.67	

不二測量株式会社

換地面積計算用紙 (不正形用)

角頂	夾角	辺長	方位角	緯距		経距		複経距	倍面積		町地名番
				+	-	+	-		+	-	
17											(十五)
31		21.843	27-35-00	19.360		10.114		10.114		195.807	
32		21.850	117-38-20	10.136	-	19.357		39.585		401.233-	
33		6.001	207-30-01	5.323	-	2.771		56.171		298.998-	
16		15.039	207-26-49	13.346	-	6.932		46.468		620.161-	
E		10.895	287-47-07	3.328		10.374		29.162		97.051	
17		11.210	303-04-11	6.117		9.394		9.394		57.463	
										970.071-	
										485.035-	
										780.00	
										485.06	

不二測量株式会社

換地面積計算用紙 (不正形用)

角頂	夾角	辺長	方位角	緯距		経距		複経距	倍面積		町地名番
				+	-	+	-		+	-	
40)										2-1
5)	4.178	51-23-37	2.607	0	3.265	0	3.265	8.5118		
20)	11.916	117-31-11	-5.506	0	10.568	0	17.098	-94.1415		
22)	5.013	207-32-5	-4.445	0	-2.317	0	25.349	-112.6763		
21)	2.012	297-28-10	0.928	0	-1.785	0	21.247	19.7172		
42)	7.605	297-43-0	3.537	-1	-6.732	0	12.730	45.0132		
41)	1.154	27-43-0	1.022	0	0.537	0	6.535	6.6787		
40)	3.994	297-43-0	1.858	0	-3.536	0	3.536	6.5698		
								BAIMENSEKI	-120.3271		
								MENSEKI	60.16		

不二測量株式会社

換地面積計算用紙
(不正形用)

角頂	夾角	辺長	方位角	緯距		経距		複経距	倍面積		町地名番
				+	-	+	-		+	-	
4)										2-2
40)	1.260	51-23-37	0.786	0	0.985	0	0.985	0.7742		
41)	3.994	117-43-0	-1.858	0	3.536	0	5.506	-10.2301		
42)	1.154	207-43-0	-1.022	0	-0.537	0	8.505	-8.6921		
4)	4.500	297-43-0	2.093	1	-3.984	0	3.984	8.3424		
								BAIMENSEKI	-9.8056		
								MENSEKI	4.90		

不二測量株式会社

換地面積計算用紙 (不正形用)

角頂	夾角	辺長	方位角	緯距		経距		複経距	倍面積		町地名番
				+	-	+	-		+	-	
(24))										5-1
(42))	7.044	27-32-49	6.245	0	3.258	0	3.258	20.3462		
(44))	1.022	117-32-49	-0.473	0	0.906	0	7.422	-3.5106		
(43))	7.164	27-32-49	6.352	0	3.313	0	11.641	73.9436		
(9))	4.967	111- 9-26	-1.793	0	4.632	0	19.586	-35.1176		
(25))	14.748	207-29-28	-13.083	1	-6.808	0	17.410	-227.7576		
(24))	5.972	297-25-39	2.751	0	-5.301	0	5.301	14.5830		
								BAIMENSEKI	-157.5130		
								MENSEKI	78.75		
									<u>7001</u>		
									7876		

不二測量株式会社

換地面積計算用紙
(不正形用)

角頂	夾角	辺長	方位角	緯距		経距		複経距	倍面積		町地名番
				+	-	+	-		+	-	
(42))										5-2
(8))	7.050	27-32-49	6.251	0	3.260	0	3.260	20.3782		
(43))	1.028	111-9-26	-0.371	0	0.959	0	7.479	-2.7747		
(44))	7.164	207-32-49	-6.352	-1	-3.313	0	5.125	-32.5591		
(42))	1.022	297-32-49	0.473	0	-0.906	0	0.906	0.4285		
								BAIMENSEKI	-14.5271		
								MENSEKI	7.26		

不二測量株式会社

9BL

換地面積計算用紙
(不正形用)

角頂	夾角	辺長	方位角	緯距		経距		復経距	倍面積		町地名番
				+	-	+	-		+	-	
(38))										10-1
(3))	0.943	51-23-37	0.588	0	0.737	0	0.737	0.4333		
(28))	16.022	117-38-23	-7.433	0	14.194	0	15.668	-116.4602		
(39))	0.863	207-35-42	-0.765	0	-0.400	0	29.462	-22.5384		
(38))	16.402	297-38-23	7.609	1	-14.530	-1	14.531	110.5809		
								BAIMENSEKI	-27.9844		
								MENSEKI	13.99		

不二測量株式会社

換地面積計算用紙 (不正形用)	角頂	夾角	辺長	方位角	緯距		経距		複経距	倍面積		町地名番
					+	-	+	-		+	-	
(2))											10-2
(38))		6.475	51-23-37	4.040	0	5.060	0	5.060	20.4424		
(39))		16.402	117-38-23	-7.609	0	14.530	1	24.651	-187.5694		
(29))		8.207	207-35-42	-7.273	0	-3.802	0	35.380	-257.3187		
(30))		17.560	297-31-5	8.113	0	-15.573	1	16.006	129.8566		
(2))		2.738	355-27-13	2.729	0	-0.217	0	0.217	0.5921		
									BAIMENSEKI	-293.9970		
									MENSEKI	146.99		
										+ 0.01		
										<u>147.00</u>		

換地
面積
計算
用紙
(不正形用)

角頂	夾角	辺長	方位角	緯距		経距		複経距	倍面積		町地名番
				+	-	+	-		+	-	
(16))										18-1
(34))	9.039	27-26-49	8.022	-1	4.166	0	4.166		33.4154	
(47))	4.608	117-31-48	-2.130	0	4.086	0	12.418		-26.4503	
(46))	0.993	207-31-48	-0.881	0	-0.459	0	16.045		-14.1356	
(45))	4.501	117-31-48	-2.080	0	3.991	0	19.577		-40.7201	
(f))	3.977	207-26-49	-3.529	0	-1.833	0	21.735		-76.7028	
(g))	3.810	247-23-59	-1.464	0	-3.517	0	16.385		-23.9876	
(16))	6.758	287-47-7	2.064	-1	-6.435	1	6.434		13.2733	
								BAIMENSEKI		-135.3077	
								MENSEKI		67.65	
										<u>+991</u>	
										6766	

不二測量株式会社

換地面積計算用紙
(不正形用)

角頂	夾角	辺長	方位角	緯距		経距		復経距	倍面積		町地名番
				+	-	+	-		+	-	
46)										18-2
47)	0.993	27-31-48	0.881	0	0.459	0	0.459	0.4043		
15)	4.500	117-31-48	-2.080	0	3.990	0	4.908	-10.2086		
45)	0.993	207-26-49	-0.881	0	-0.458	0	8.440	-7.4356		
46)	4.501	297-31-48	2.080	0	-3.991	0	3.991	8.3012		
								BAIMENSEKI	-8.9387		
								MENSEKI	4.46		
									<u>+0.01</u>		
									447		

不二測量株式会社