

オレンジシール・オレンジメールのお問い合わせはこちら

地域包括支援センター(高齢者相談センター)

区名	施設名	所在地	電話番号 (053)	担当地域
中区	元浜	中区元浜町356	479-1215	北, 曳馬
	鴨江	中区鴨江三丁目70-27	456-3362	西, 県居, 江西
	佐鳴台	中区佐鳴台三丁目35-21	448-0201	城北, 佐鳴台
	和合	中区和合町555	475-5560	富塚, 萩丘(住吉・和合)
	板屋	中区板屋町697	456-5600	中央, アクト, 江東, 駅南
	高丘	中区高丘東四丁目43-11	420-6330	萩丘(萩丘中, 葵・高丘)
東区	ありたま	東区有玉南町1436	434-7899	積志
	さぎの宮	東区小池町38-1	432-5151	長上, 笠井
	あんま	東区安間町55-8	423-2701	中ノ町, 和田, 蒲
西区	大平台	西区大平台一丁目34-30	485-2800	入野, 篠原
	和地	西区大山町2893-1	437-2001	庄内, 和地, 伊佐見
	雄踏	西区雄踏町宇布見4080-4	597-0022	舞阪, 雄踏, 神久呂
南区	新津	南区法枝町248-3	444-3333	新津, 可美
	芳川	南区石原町739	426-1503	芳川, 河輪, 五島
	三和	南区三和町242-1	462-1011	白脇, 飯田
北区	三方原	北区新都田五丁目12-21	428-6333	都田, 新都田, 三方原
	細江	北区引佐町井伊谷2569	528-2288	細江, 引佐, 三ヶ日
	(三ヶ日支所)	北区三ヶ日町三ヶ日500-1(三ヶ日協働センター内)	528-0788	三ヶ日
浜北区	北浜	浜北区高藪208-2	584-2733	北浜
	しんぱら	浜北区新原4092-2	584-1090	浜名, 鹿玉
	於呂	浜北区於呂2519-2	588-5600	中瀬, 赤佐
天竜区	天竜	天竜区二俣町二俣2396-56	925-0034	天竜, 春野
	(春野支所)	天竜区春野町宮川1467-2(春野協働センター内)	983-5000	春野
	北遠中央	天竜区龍山町戸倉711-2(龍山保健センターやすらぎ内)	969-0088	佐久間, 水窪, 龍山
	(水窪支所)	天竜区水窪町奥領家2980-1(水窪協働センター内)	982-0870	水窪
	(佐久間支所)	天竜区佐久間町中部18-11(佐久間協働センター内)	965-0080	佐久間

事業全体についてのお問い合わせ

中区役所 長寿保険課	中区元城町103-2 ☎053-457-2062	北区役所 長寿保険課	北区細江町気賀305 ☎053-523-1144
東区役所 長寿保険課	東区流通元町20-3 ☎053-424-0186	浜北区役所 長寿保険課	浜北区貴布祢3000 ☎053-585-1123
西区役所 長寿保険課	西区雄踏一丁目31-1 ☎053-597-1164	天竜区役所 長寿保険課	天竜区二俣町二俣481 ☎053-922-0130
南区役所 長寿保険課	南区江之島町600-1 ☎053-425-1542	浜松市役所 高齢者福祉課	中区元城町103-2 ☎053-457-2105

浜松市「やらまいか型人生年齢区分」

「70歳現役都市・浜松」と「安心していきいきと暮らすことのできるまち浜松」の実現に向けて導入しました。

- すこやか成長世代…………… ～ 17歳
- はつらつ活躍世代…………… 18歳～ 64歳
- まだまだ現役世代…………… 65歳～ 74歳
- いきいき充実世代…………… 75歳～ 87歳
- かがやく悠久世代…………… 88歳～

—認知症の人と家族が地域で安心して暮らせるために—

浜松市オレンジシール・オレンジメール

(徘徊高齢者早期発見事業)

オレンジメール

浜松市オレンジメール

行方不明者情報です。
心あたりのある方は、
〇〇警察署
(TEL〇〇〇-〇〇〇〇)まで
ご連絡ください。

日時:〇月〇日〇時ごろ
場所:〇〇付近
年齢:〇〇歳
性別:男性
特徴:身長165センチ
やせ型
服装:緑色の長袖シャツ
茶色のズボン
オレンジシールNo:★★★★



オレンジシール



●浜松市オレンジシール・オレンジメールとは?

「認知症」はさまざまな原因によって脳の働きが衰える病気です。その症状のひとつにひとり歩き(徘徊)があります。

浜松市オレンジシール・オレンジメールとは、ひとり歩きによりご自宅に帰れなくなった人を警察や行政、地域包括支援センター(高齢者相談センター)、はままつあんしんネットワーク協力事業者、関係機関、地域の方々の方々の力でできるだけ早く、ご家族の元に帰れるようにする事業です。



出世大名 家康くん

2つの取り組み(オレンジシール・オレンジメール)で 認知症の人を地域で見守り助けます。

どのような
取り組み
なの?

※ひとり歩きの心配がある
高齢者は
「オレンジシール」を
靴に貼る



家に帰らない
…心配!

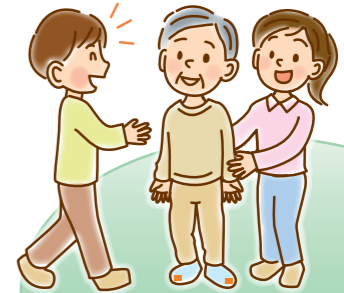
ご家族が
警察署に
相談・届出



浜松市から
「オレンジメール」を
協力者に配信



協力者が
地域で搜索協力



発見

よかった。
地域の見守りが
あると安心だね。

※自宅等にお住まいの人を対象とします。
若年性認知症と診断された人も含まれます。

●オレンジシールの交付やオレンジメールの配信は、ご家族等の同意、申請のもとに行われます。

●発見された後は、その旨のメールも配信されます。

オレンジシールとは・・・

認知症によりひとり歩きのおそれがある人の靴に貼る登録番号付の反射シールです。
ひとり歩きが心配なご家族等が、お住まいの地域の地域包括支援センター（高齢者相談センター）に相談のうえ、事前に市に登録することで交付されます。



オレンジシール

オレンジメールとは・・・

登録はかんたん・無料!

※メール受信の通信費は別途かかります。

認知症状により自宅に帰れず方が一所在不明となった時、いち早く安全に発見するために、メール配信の登録をした見守り協力者に行方不明者情報のメール配信を行い、搜索協力をお願いして情報提供を得るシステムです。搜索時に「オレンジシール」を目印にすることができます。

登録の
方法

こちらから登録
いただけます。



登録用QRコード

QRコードを携帯電話のバーコードリーダーなどで読み取り、表示されたURLにアクセスします。

QRコードを読み取れない方は、次のアドレスに直接空メールを送信してください。

「浜松市オレンジメール」登録用アドレス
t-hamamatsu-city.orange@sg-m.jp

登録は
簡単

利用者情報を選択してください。

※利用者情報入力※

下記の情報を入力してください。
※は入力必須項目になります。

●夜間(22～8時)配信※

配信する

●所属・団体

地域の協力者(民生委員・自治会)

認知症サポーター

認知症キャラバンメイト

地域包括支援センター(高齢者相談センター)

行政関係者

その他協力者

●お住まいの区

中区

次へ

メール
の内容

このようなメールが届きます。

浜松市オレンジメール

行方不明者情報です。
心あたりの方は、〇〇警察署(TEL〇〇〇-〇〇〇〇)までご連絡ください。

日時:〇月〇日〇時〇分

場所:〇〇付近

年齢:〇〇歳

性別:男性

特徴:身長165センチ
やせ型

服装:緑色の長袖シャツ
茶色のズボン

オレンジシールNo:★★★★

登録方法や携帯電話の操作方法等に関するお問い合わせは・・・

システム管理事業者
バイザー株式会社
ナビダイヤル
0570-055-783
(平日9時00分～18時00分
土日祝日、会社休業日を除く)

できるだけ多くの方がオレンジメールの登録をすることで、
早期発見・事故防止につながります!