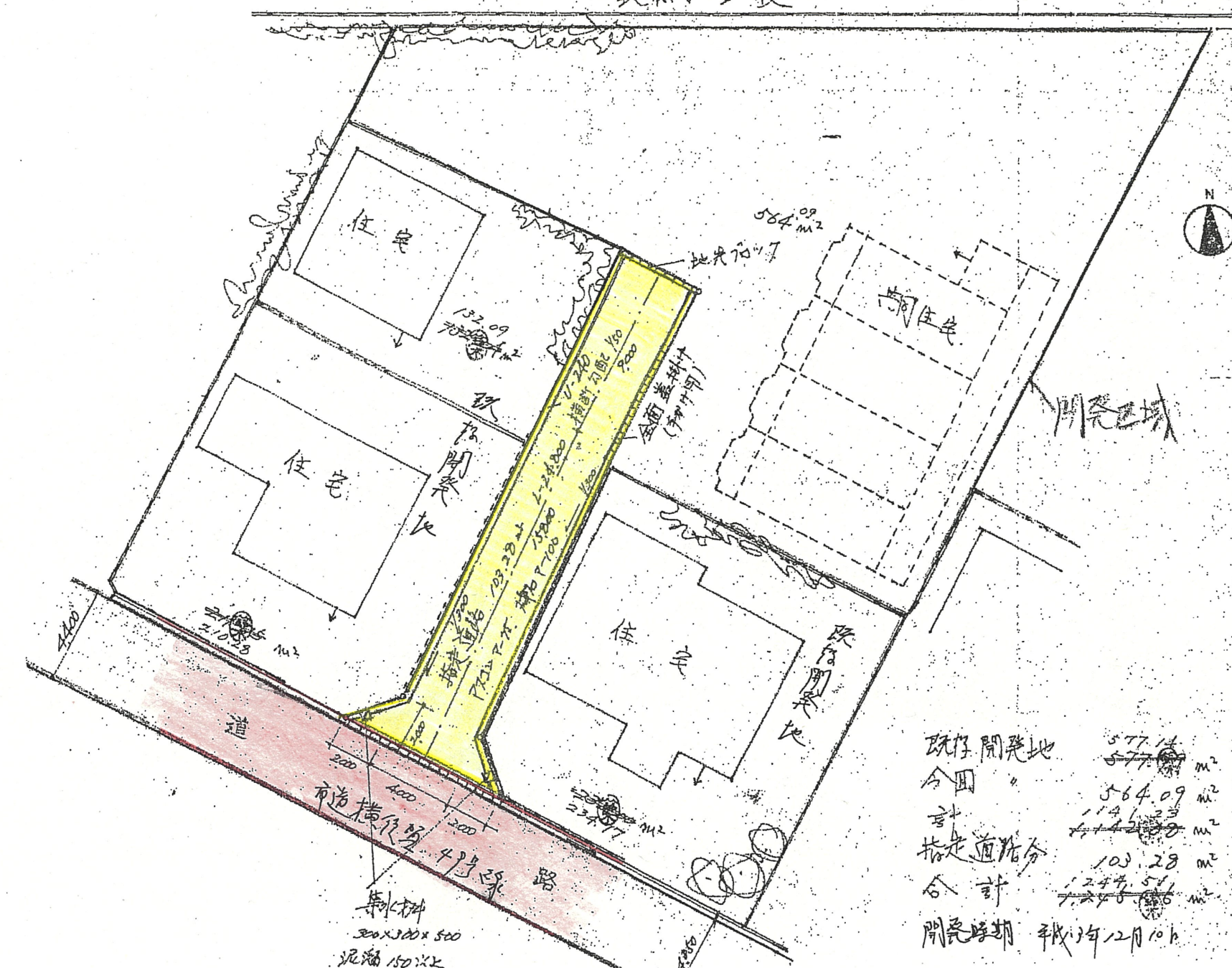


案内図



平面図 S = 1 / 250

既存開発地	577.14	m ²
今回	577.14	m ²
計	584.09	m ²
指定道指分	141.33	m ²
合計	102.28	m ²
開発時期	平成12年12月10日	

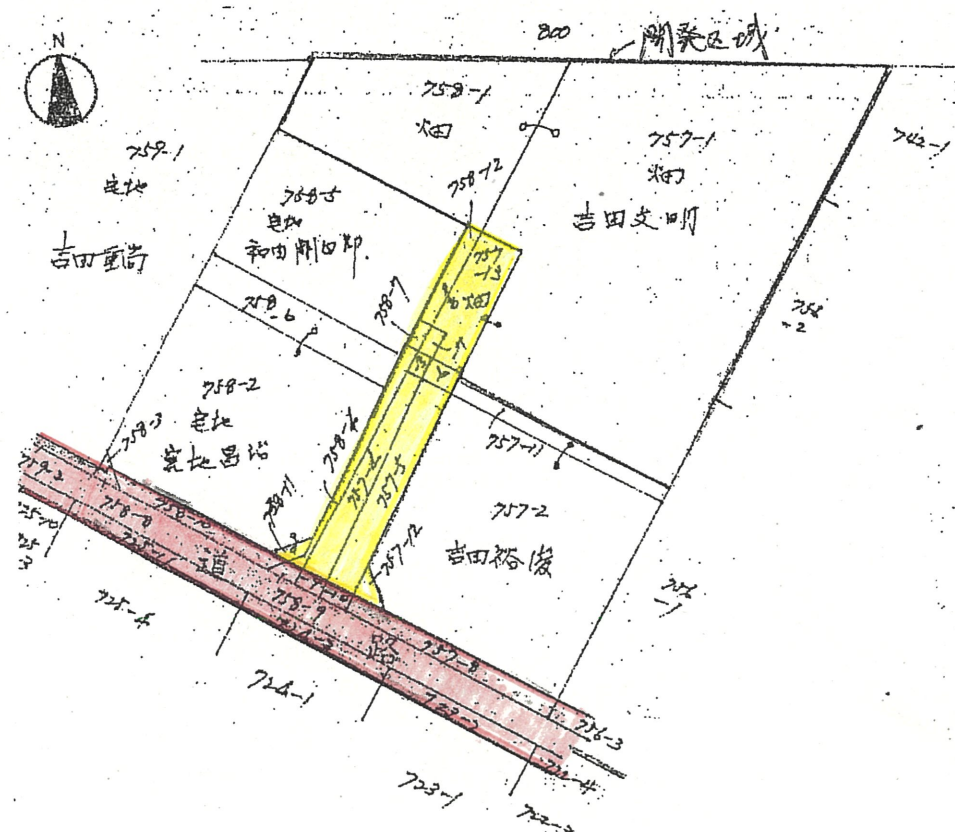
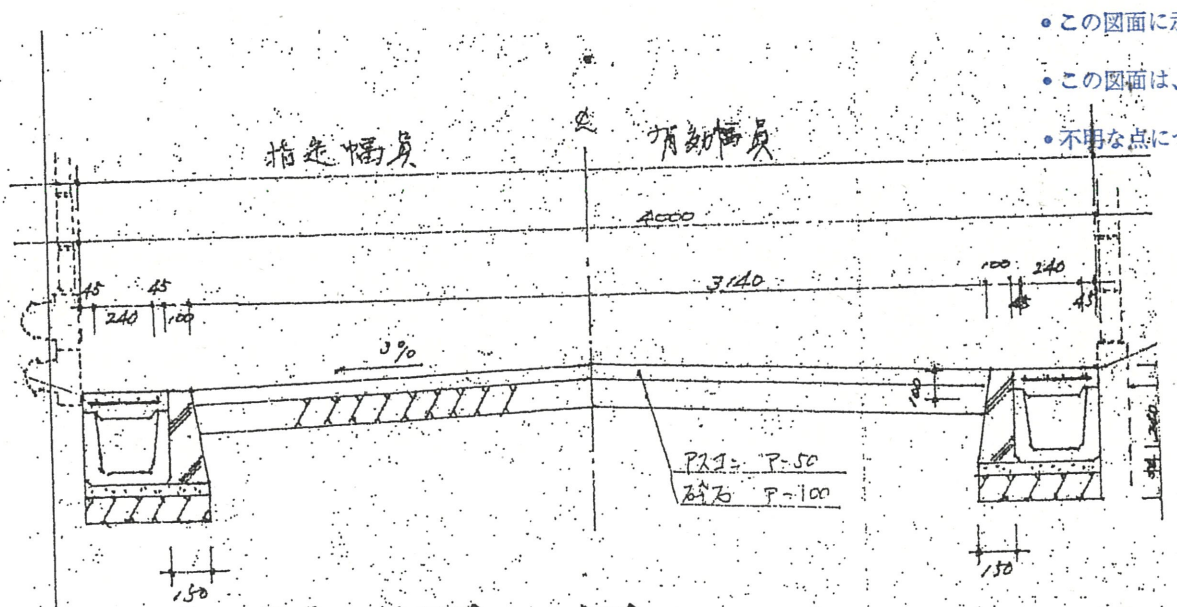


写真 S = 1 / 500



断面図 S = 1 / 30

- この図面に示す道路は、建築基準法第42条第1項第5号に基づき指定された道路位置指定です。
- この図面は、閲覧用に作成したものの写しで、道路位置指定の証明にはなりません。
- 不明な点については、下記までお問い合わせください。

<053> 5 8 5 - 1 1 6 3