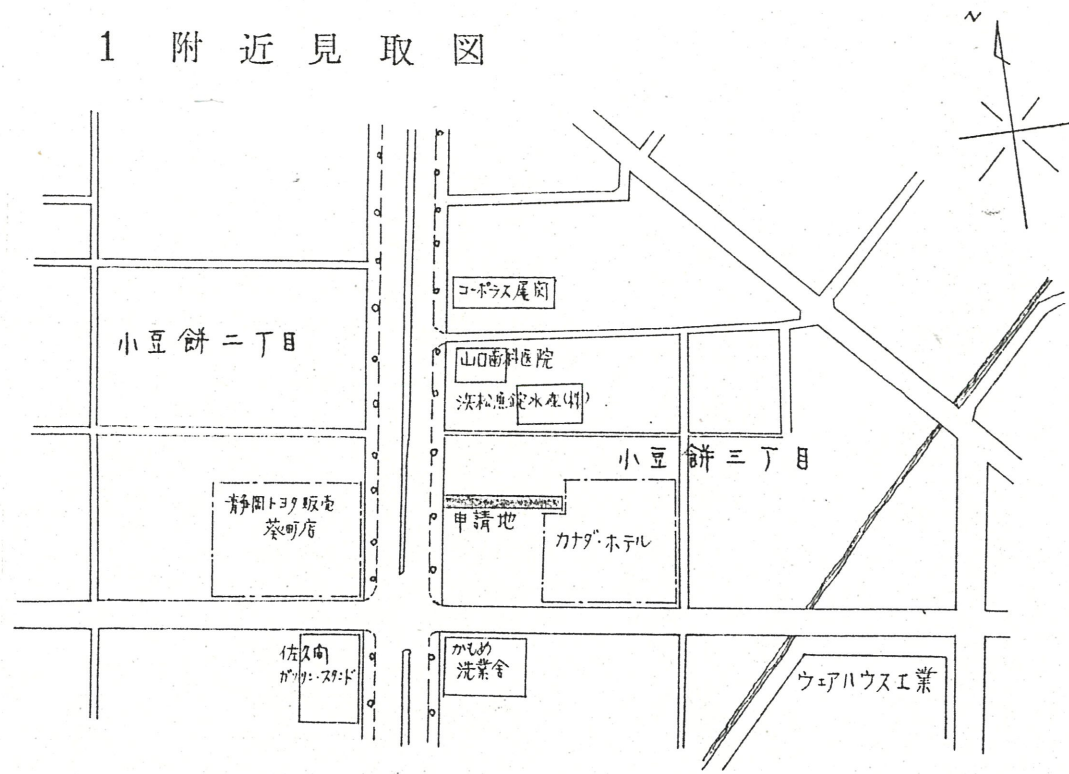
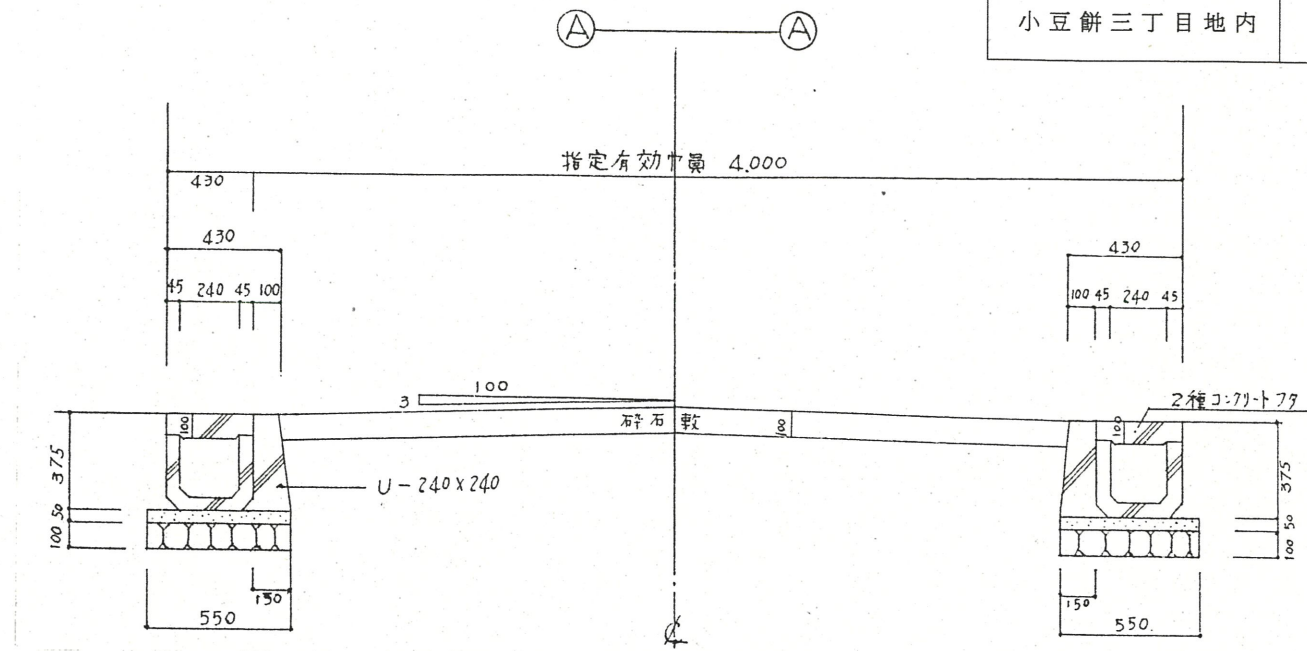


1 附近見取図

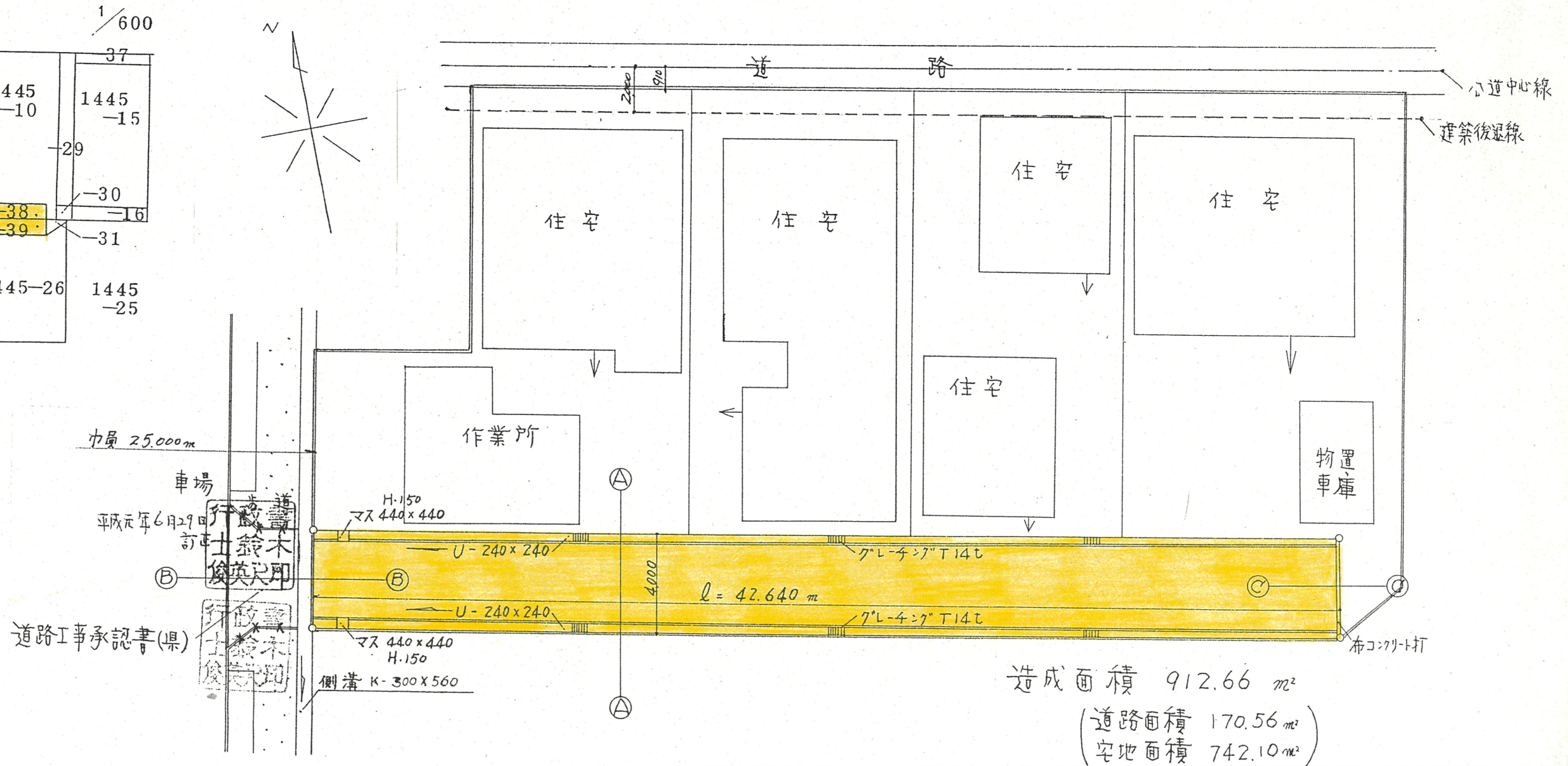
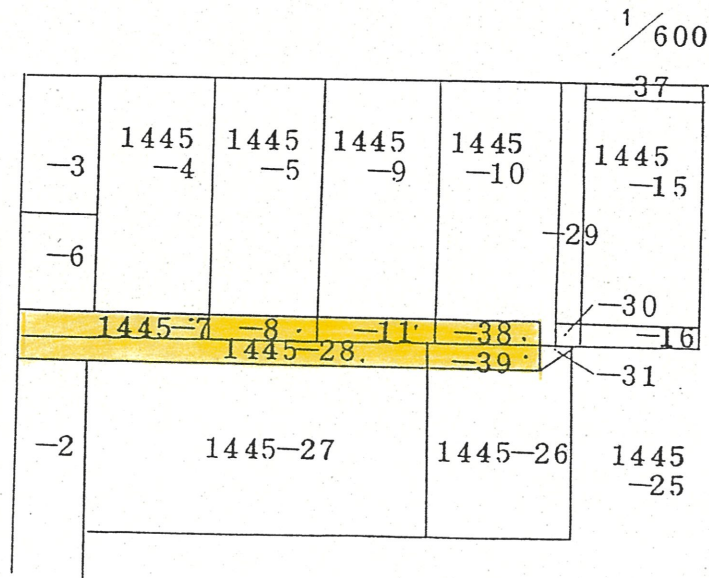


2 断面図 S: 1/30



道路位置指定図	指定番号	1-4
小豆餅三丁目地内	指定年月日	H 1. 8. 16

実測図 S: 1/200



中員 25,000m
 車場
 平成元年6月29日
 行政書士 鈴木俊英 印
 行政書士 鈴木俊英 印
 道路工事承認書(県)

造成面積 912.66 m²
 (道路面積 170.56 m²)
 (空地面積 742.10 m²)