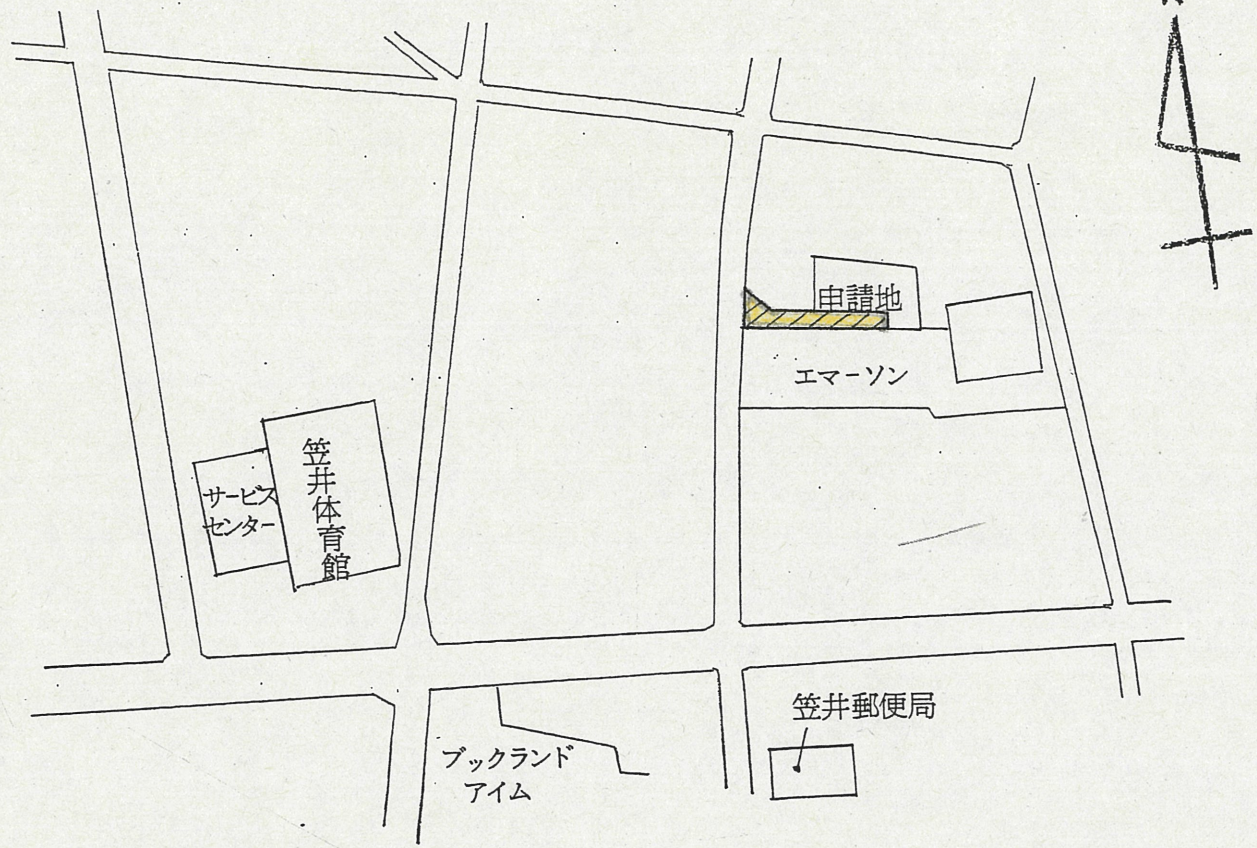


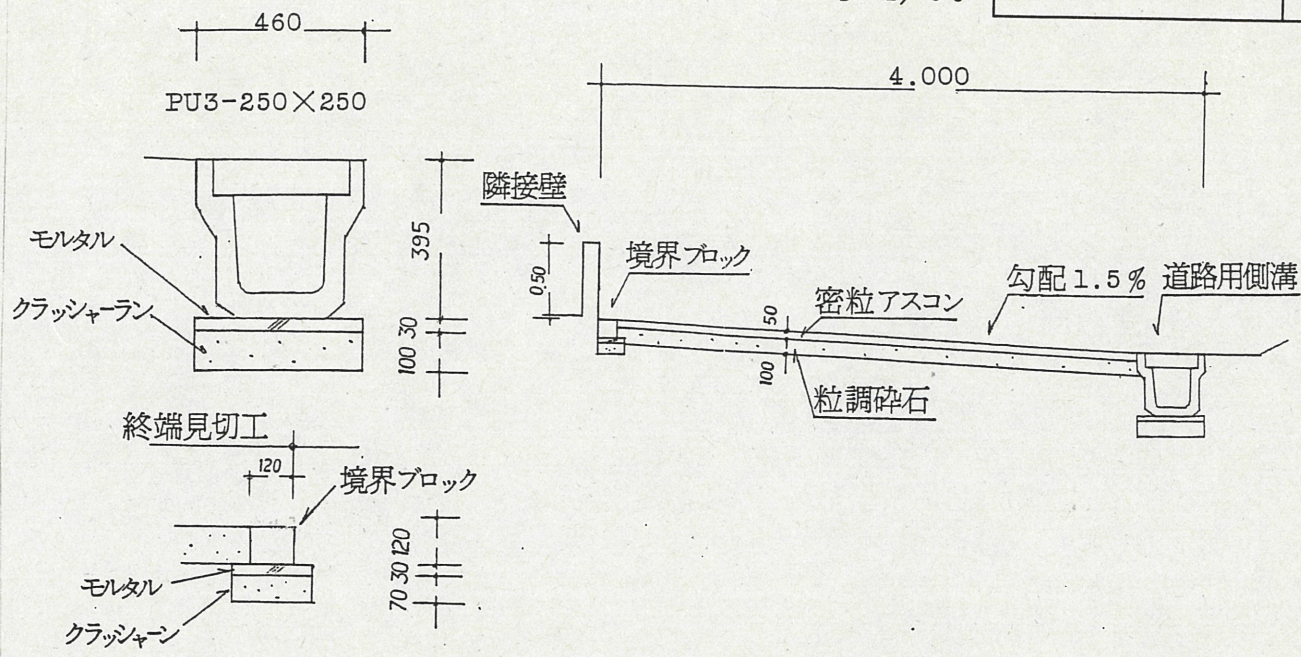
付近見取図

S=1/1700



道路断面図

S=1/20

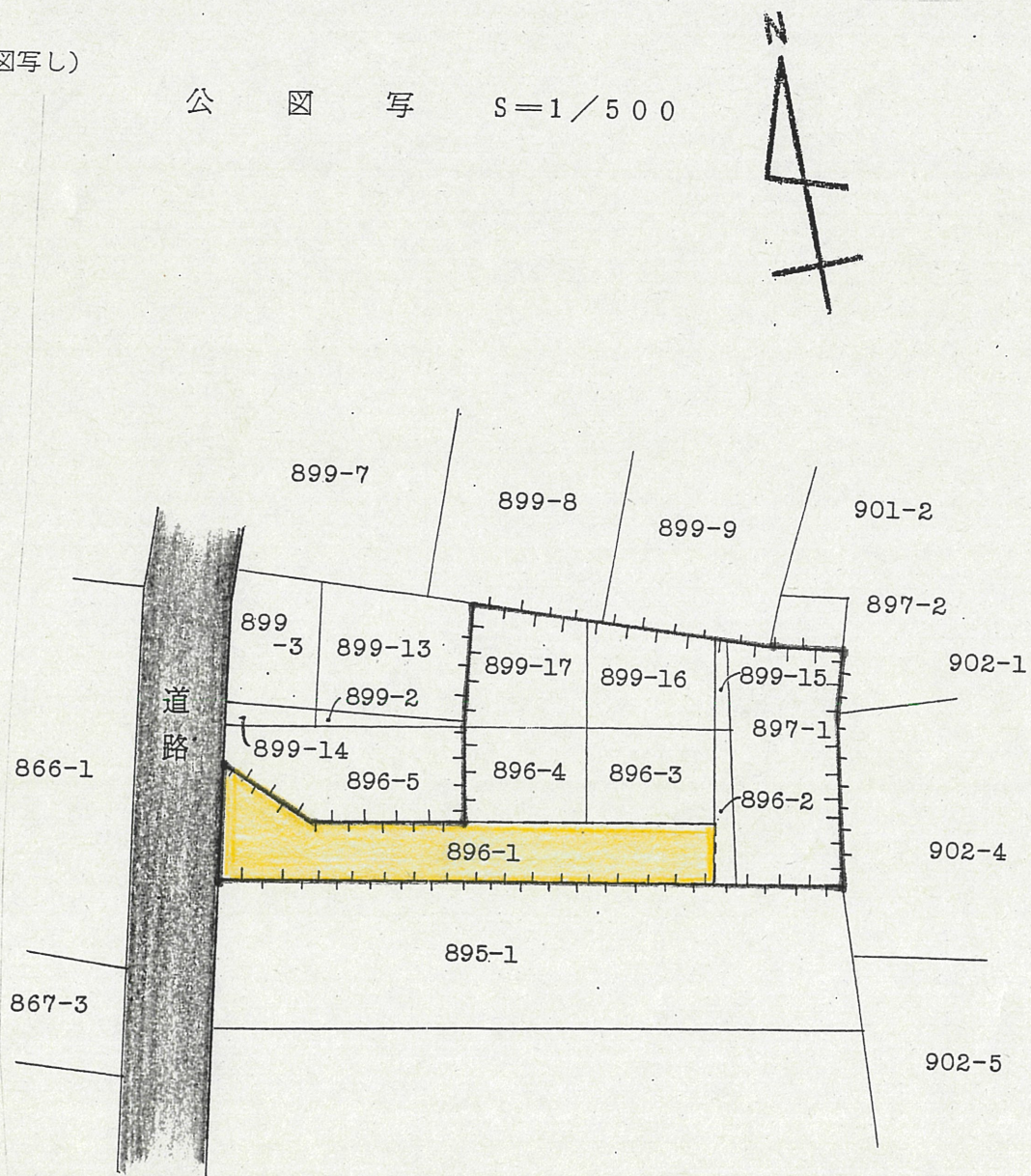


| | | |
|---------|-------|----------|
| 道路位置指定図 | 指定番号 | 12-23 |
| 笠井町地内 | 指定年月日 | H13.6.27 |

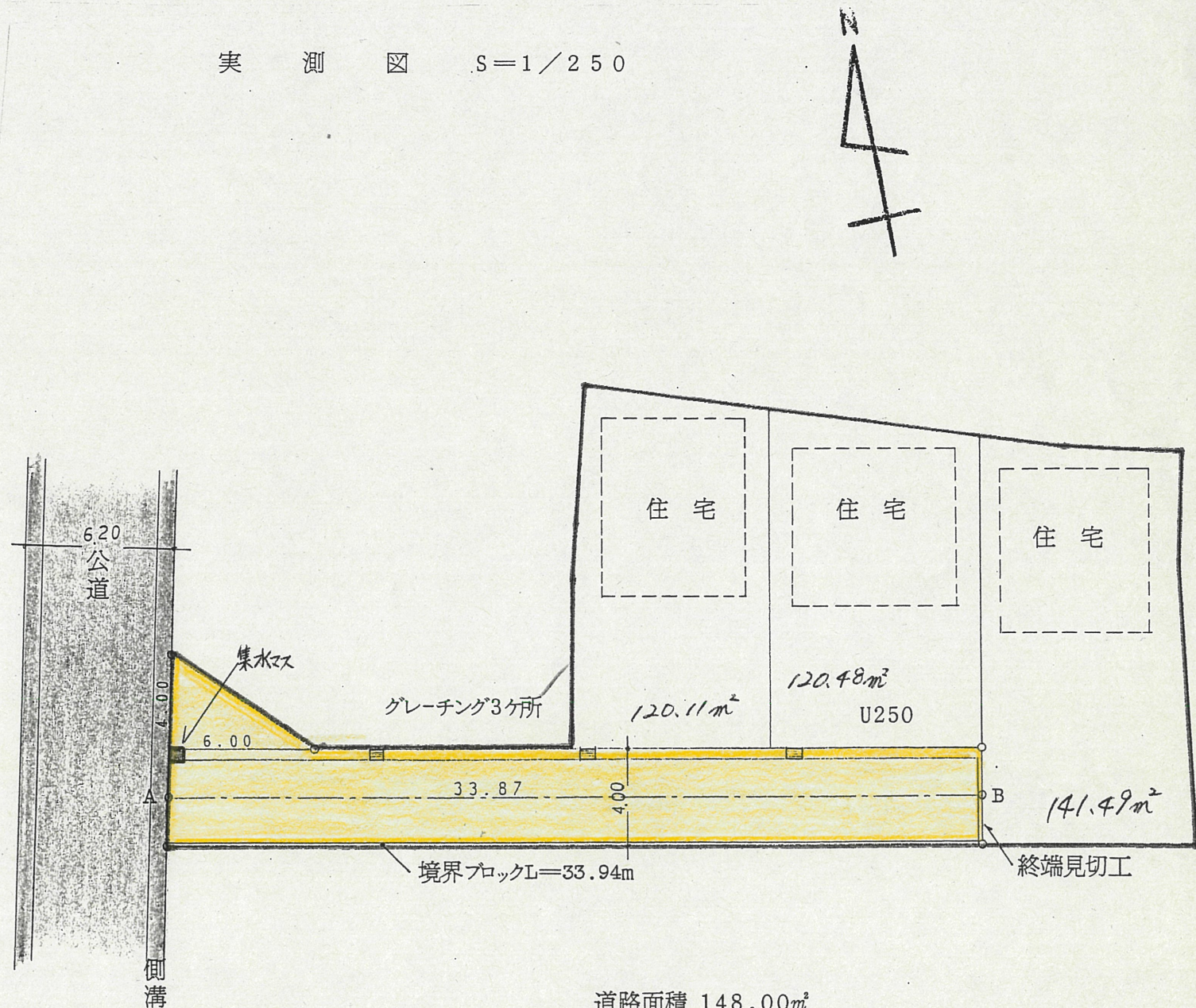
S=1/50

地籍図 (実測図及び公図写し)

公図写 S=1/500



実測図 S=1/250



道路面積 148.00m²
 宅地面積 381.68m²
 計 529.68m²