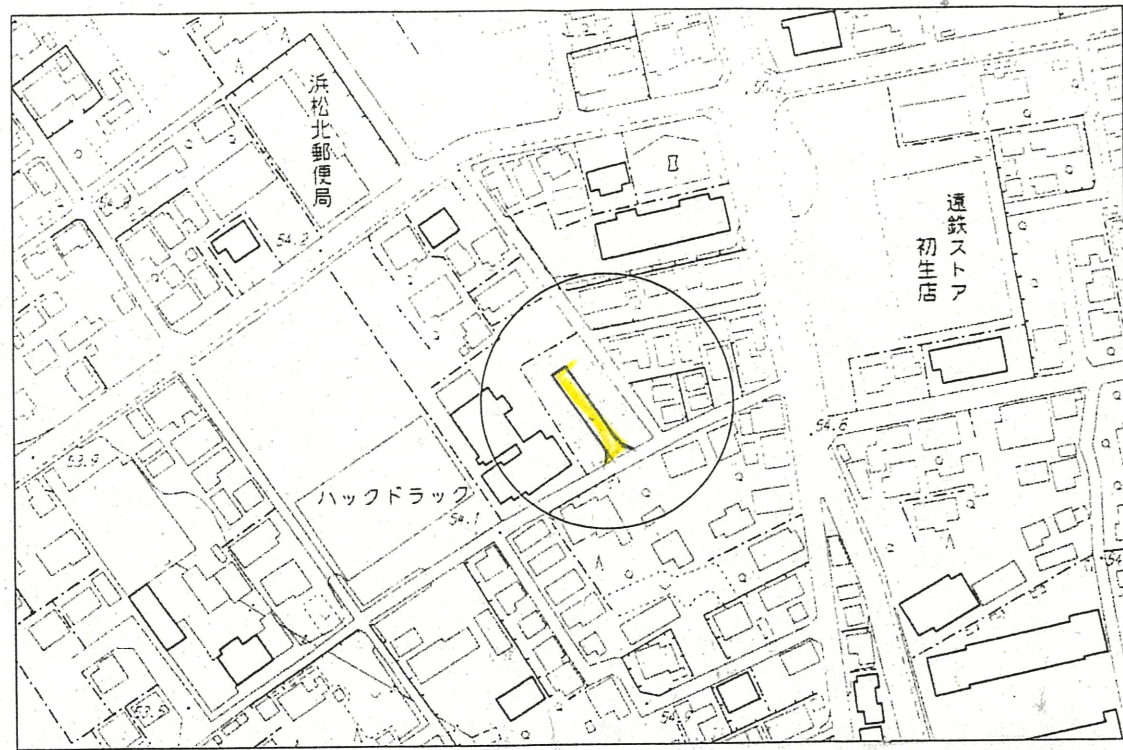
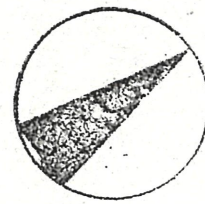
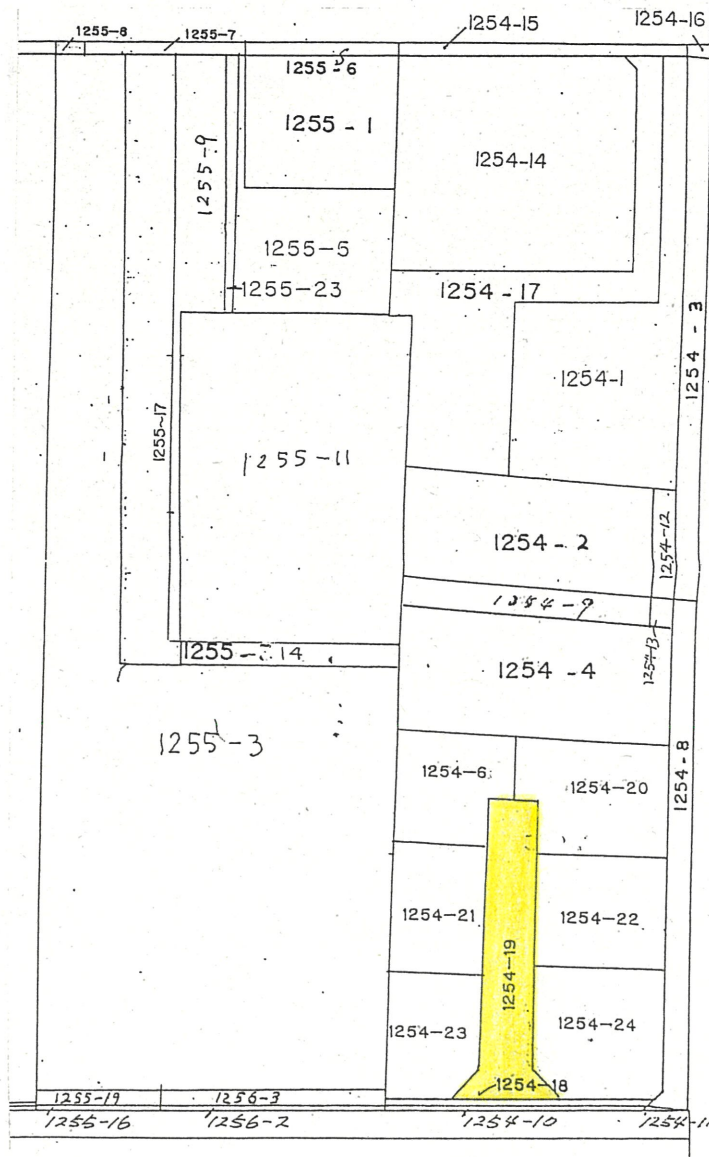
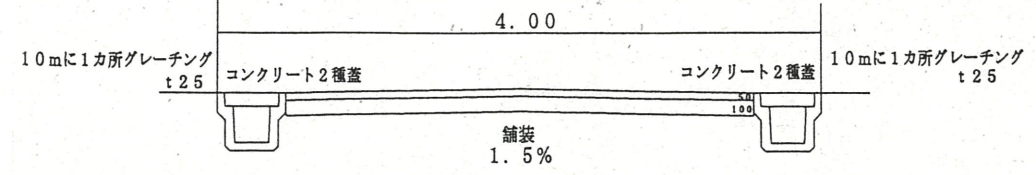


道路位置指定図	指定番号	18-8
初生町 地内	指定年月日	H18. 8. 9

付近見取図



道路断面図

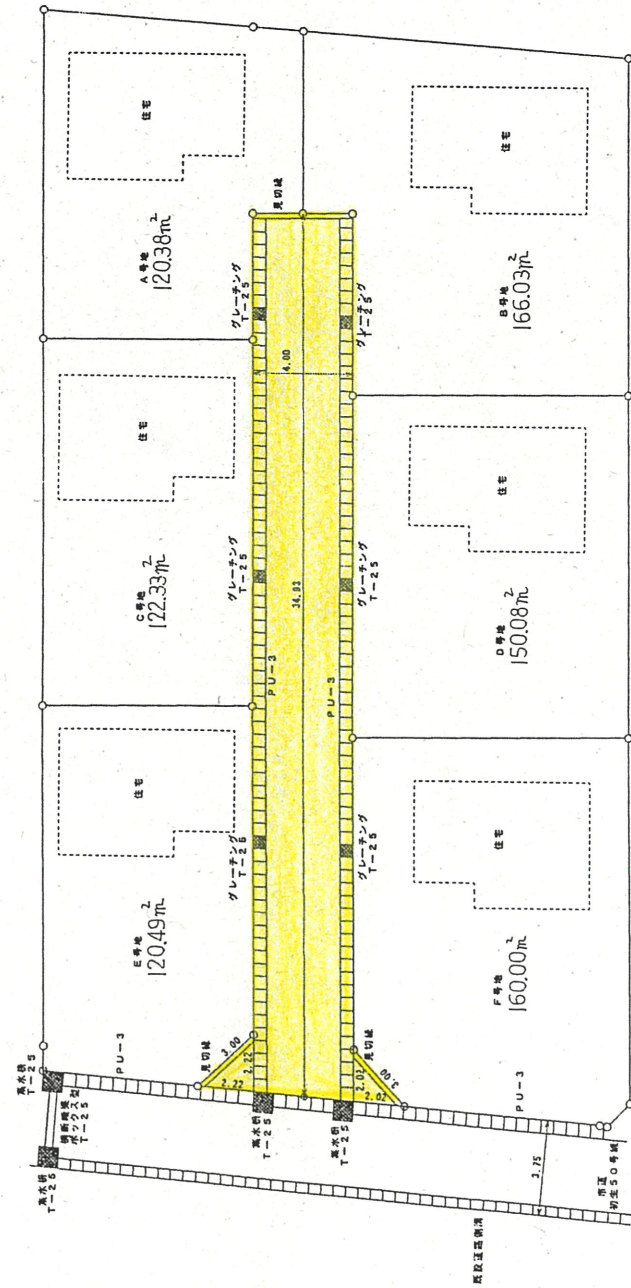


1 / 600

西側隣地開発行為の道路後退が、現況道路3.50mの中心から3.00mで後退しています。申請地先において、過去の分筆・寄附の経緯を確認しても、現況道路巾と公園歩道が整合しない為、現況道路中心より2.00m後退としました。



開発面積 = 983.59㎡



S=1:300