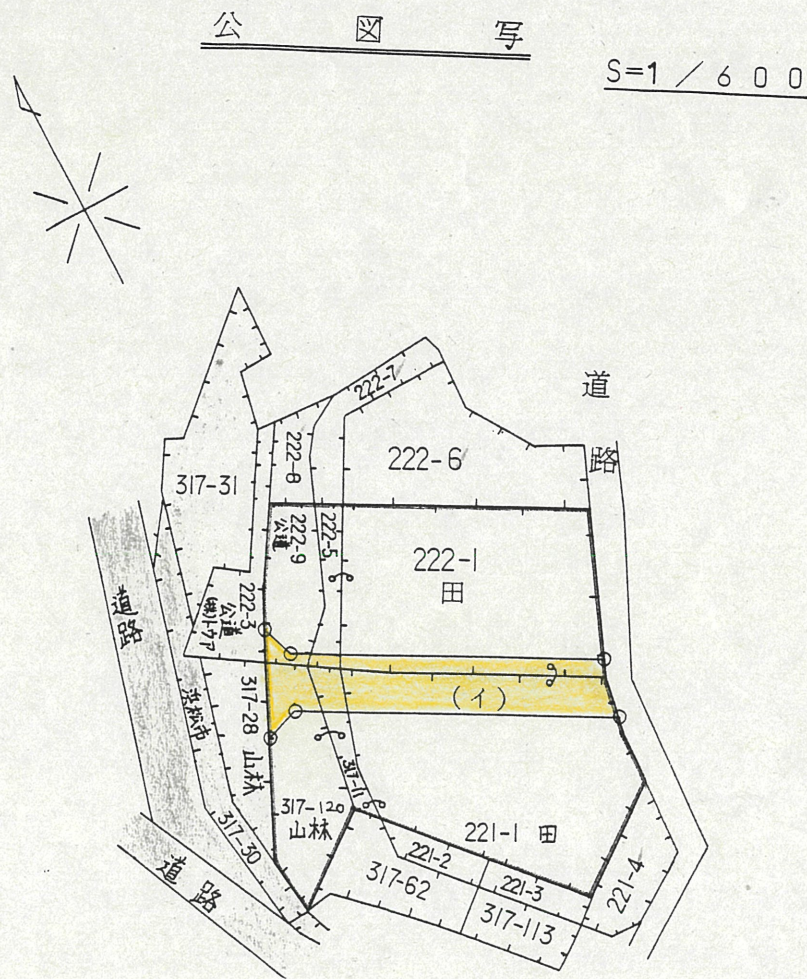




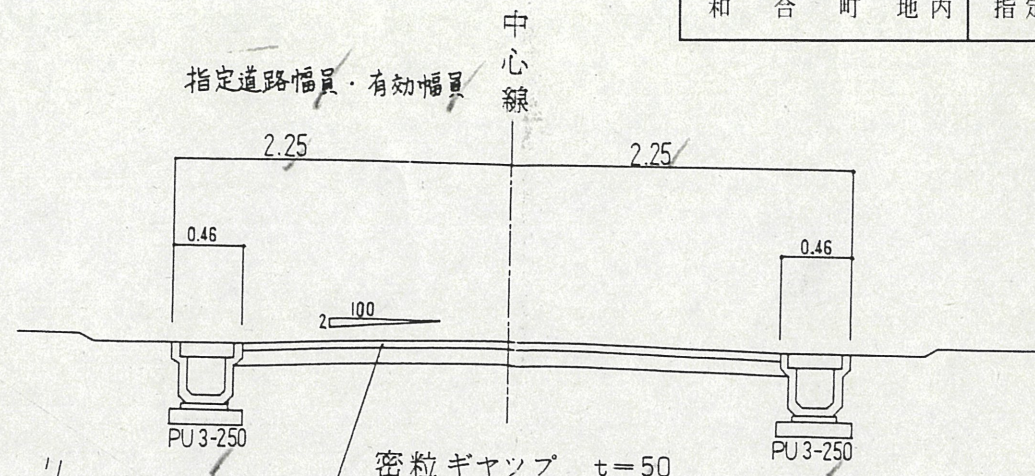
1. 宅地の計画変更をしないこと
2. 指定道路の維持管理に留意すること
3. 電柱・電話柱及びその支線等の支持物を設置するときは、道路敷以外に設置すること。

地籍図（実測図及び公図写し）



道路断面図

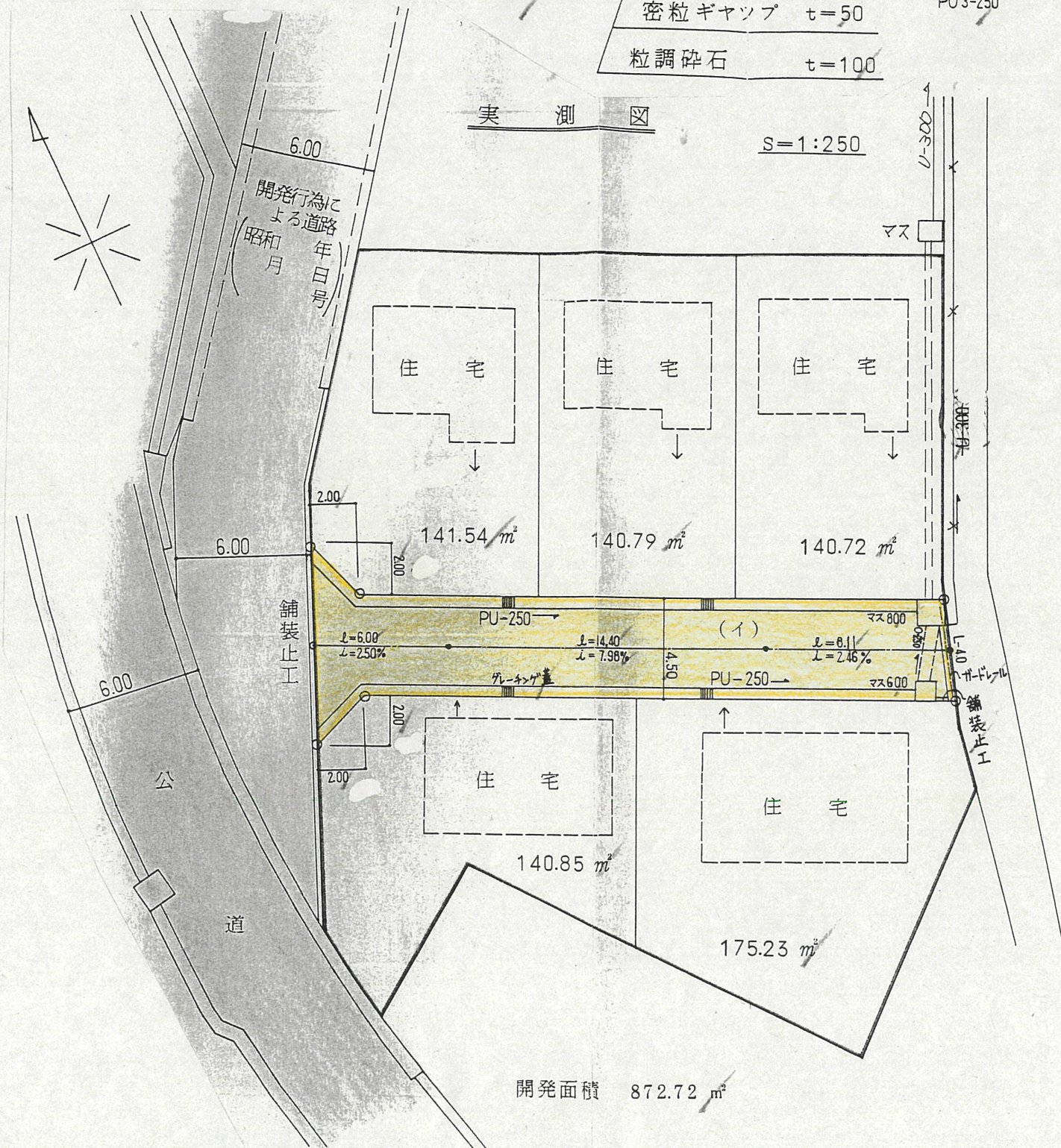
S=1:50



道路位置指定図	指定番号	7-15
和合町地内	指定年月日	H8.3.28

実測図

S=1:250



開発面積 872.72 m²