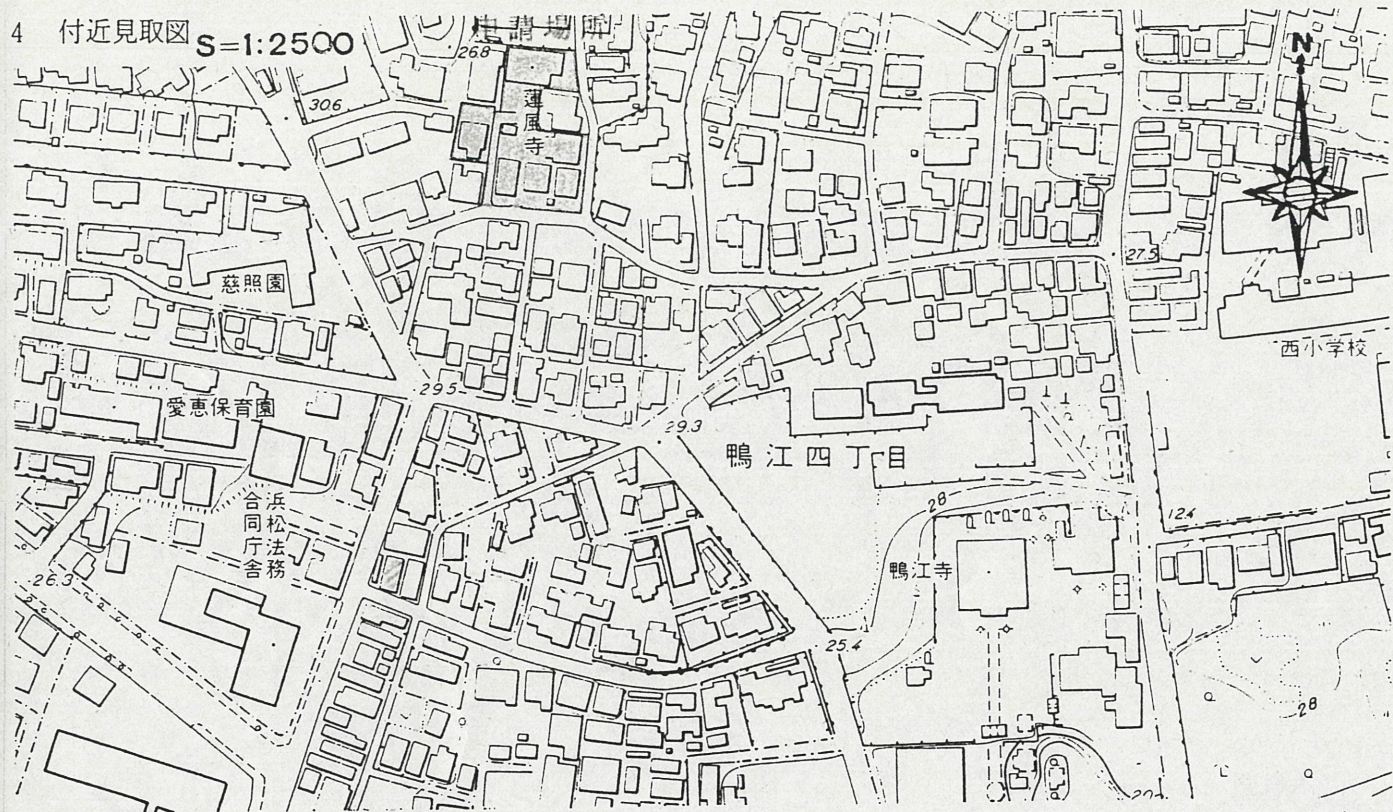
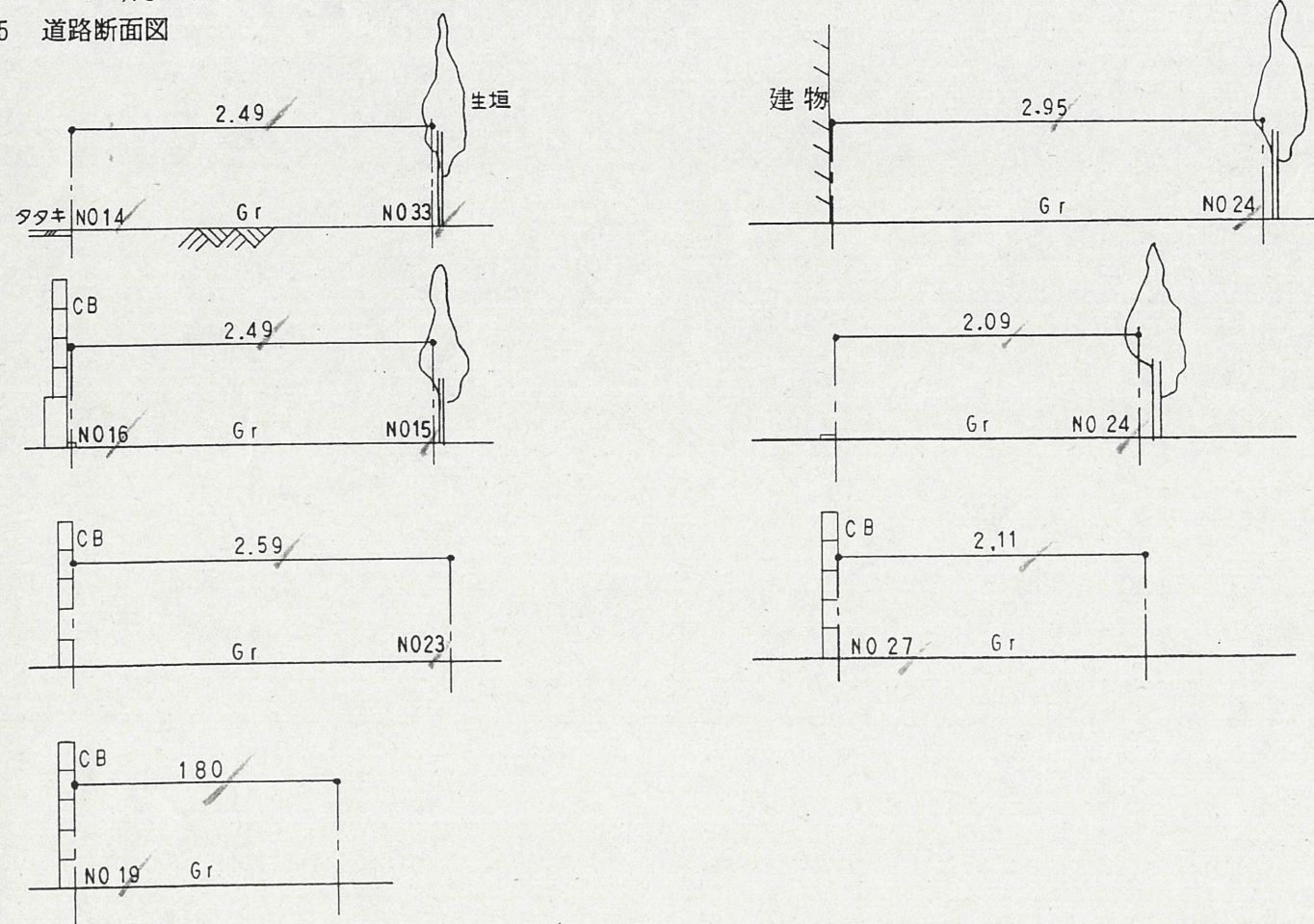


4 付近見取図 S=1:2500

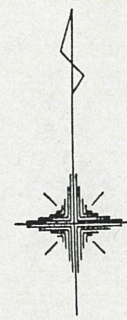


5 道路断面図



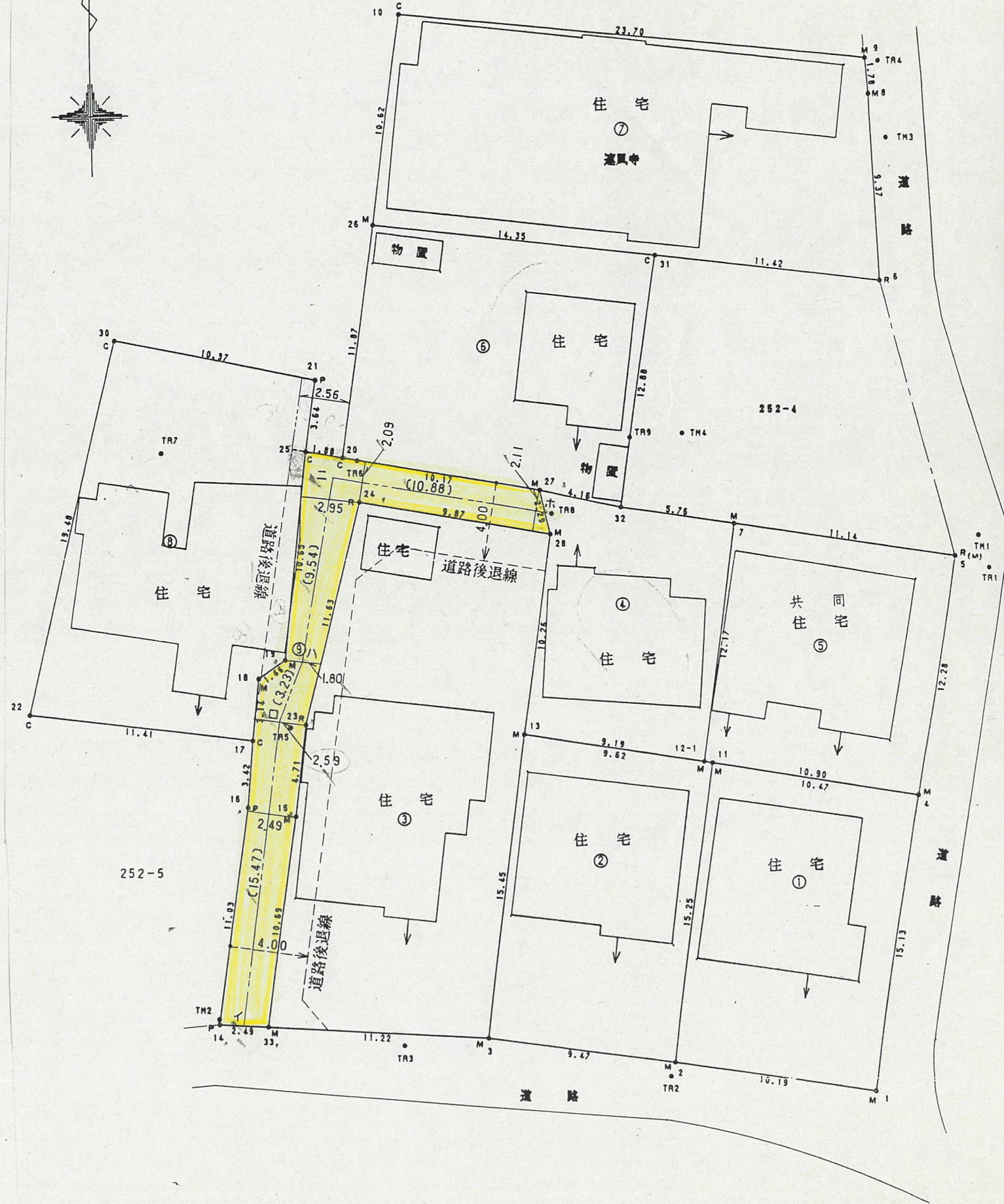
道の指定図	指定番号	6-2
鴨江四丁目 地内	指定年月日	H6.12.2

地籍図 (実測図及び公図写し)



実測図 S=1:250

(所在: 浜松市鴨江四丁目252-1) 所有者 佐藤光男





(複写機により作成)

(注) 地図に準ずる図面は、土地の区画を明確にした不動産登記法所定の地図が備え付けられるまでの間、これに代わるものとして備え付けられている図面で、土地の位置及び形状の概略を記載した図面です。

請求部分	所在	浜松市 鴨江四丁目	地番	252-6			
縮尺	$\frac{1}{600}$		補記事項				

これは地図に準ずる図面の写しである。

平成 14 年 12 月 9 日 静岡地方方法務局浜松支局

登記官 安藤 明

