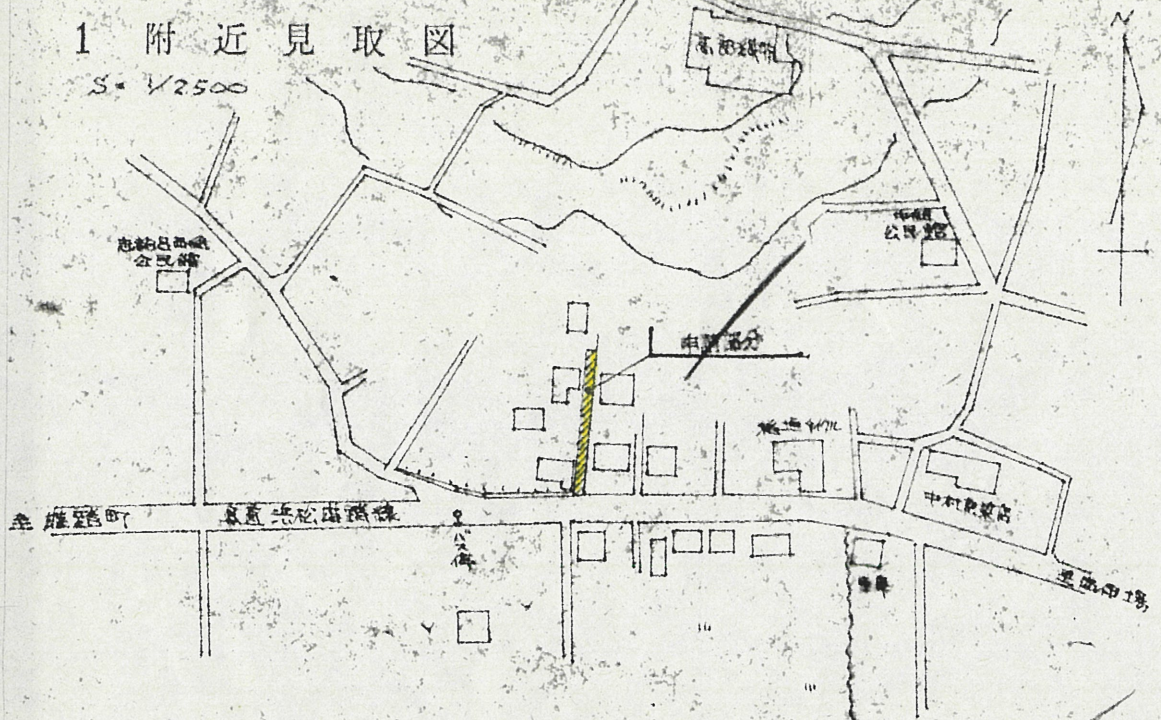
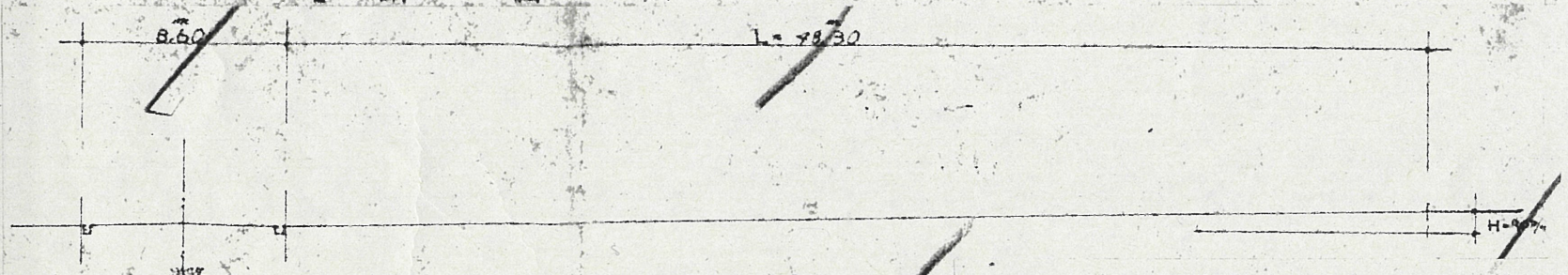


1 附近見取図

S = 1/2500



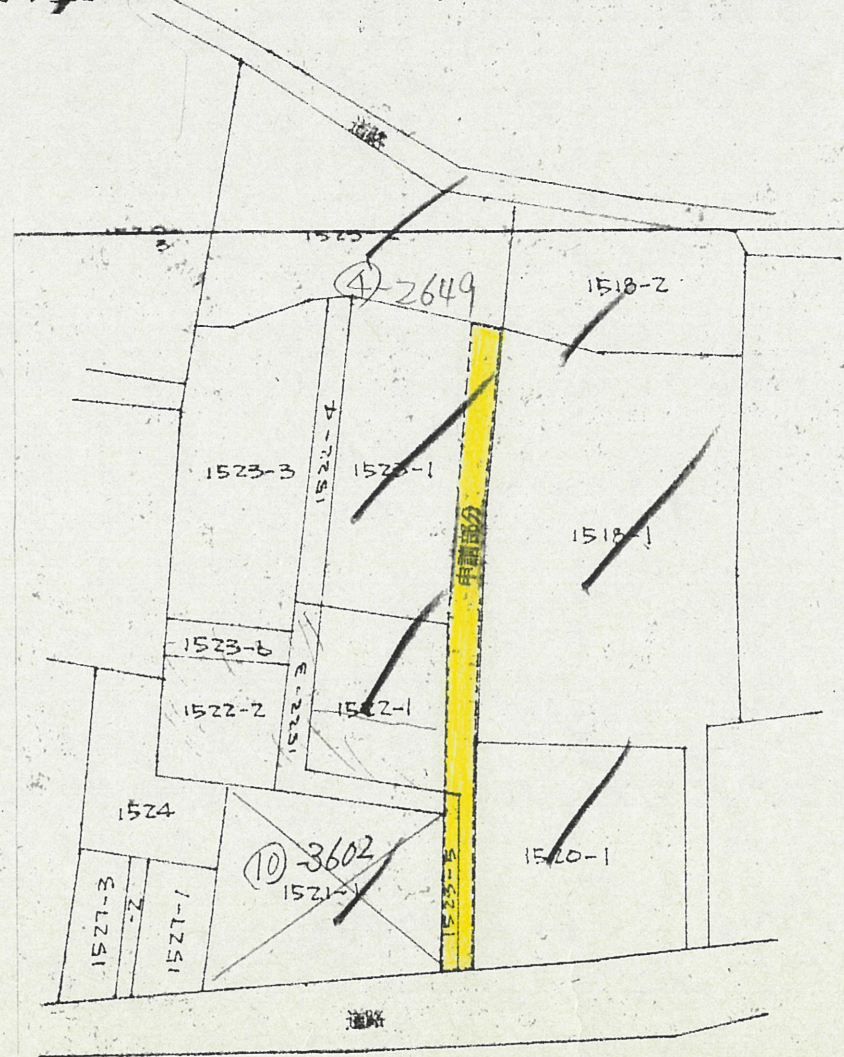
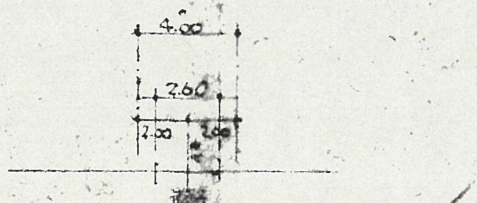
2 断面図



A-断面図 S=1/300

公図写 S=1/600

B-断面図 S=1/300



道の指定図	指定番号	54-6
志都呂町 地内	指定年月日	S54.10.30

求 積 表	
$39.90 \times (2.50 + 2.60)$	$= 203.49$
$9.10 \times (2.50 + 2.50)$	$= 45.50$
T.L. = 248.99	
$1/2 = 124.49$	
地 積	124.49

3 地 籍 図 (実測図・公図写し)

S = 1/300

公図写しには、道路位置を破線で記入して下さい。

