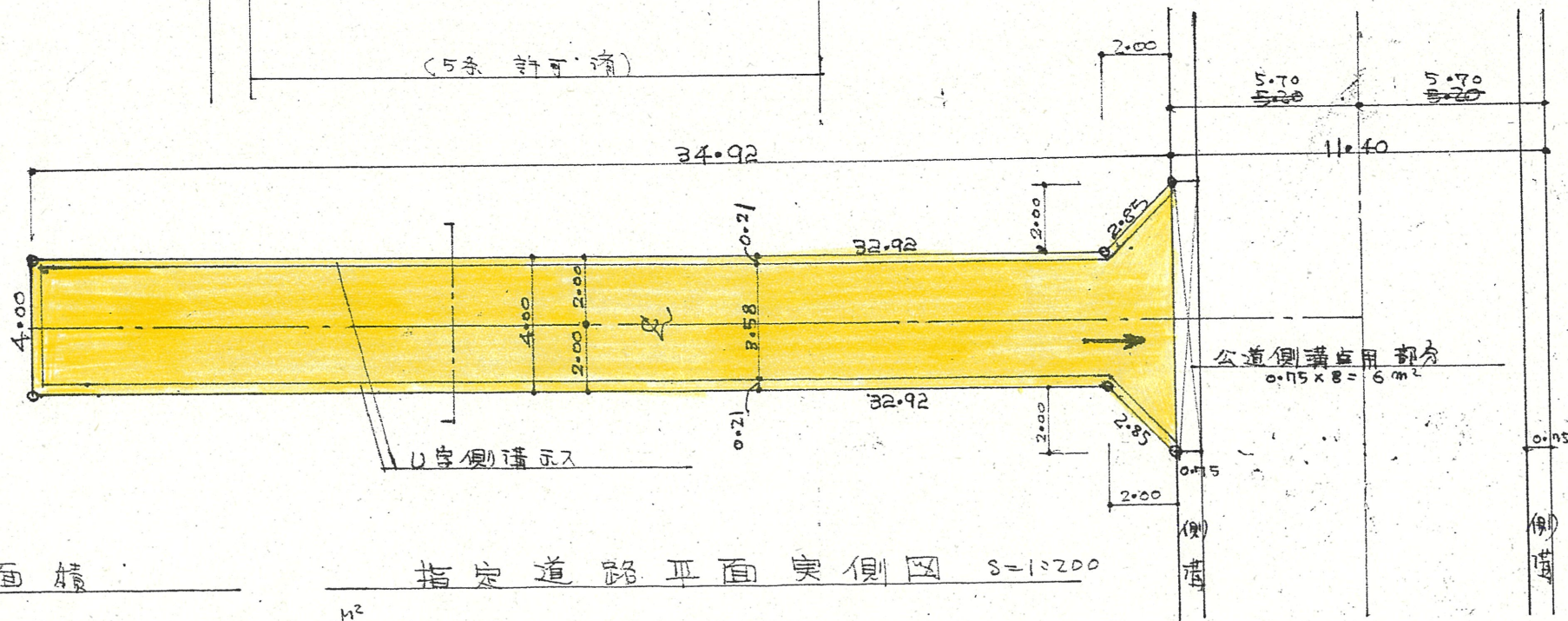
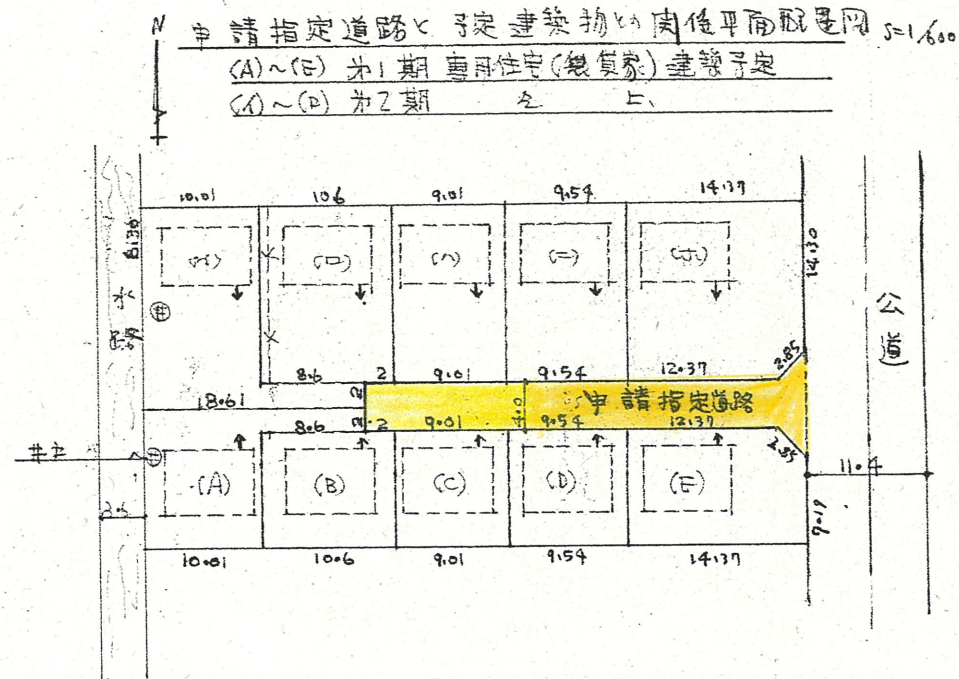
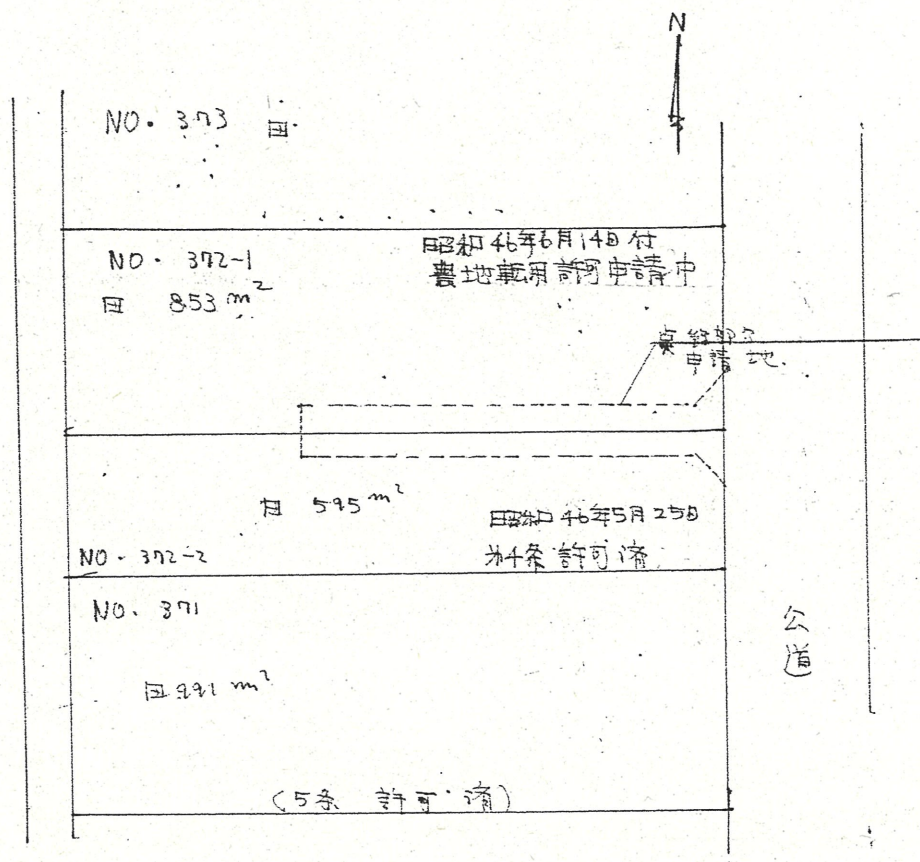


土地改良一時利用指定地 S=1:600



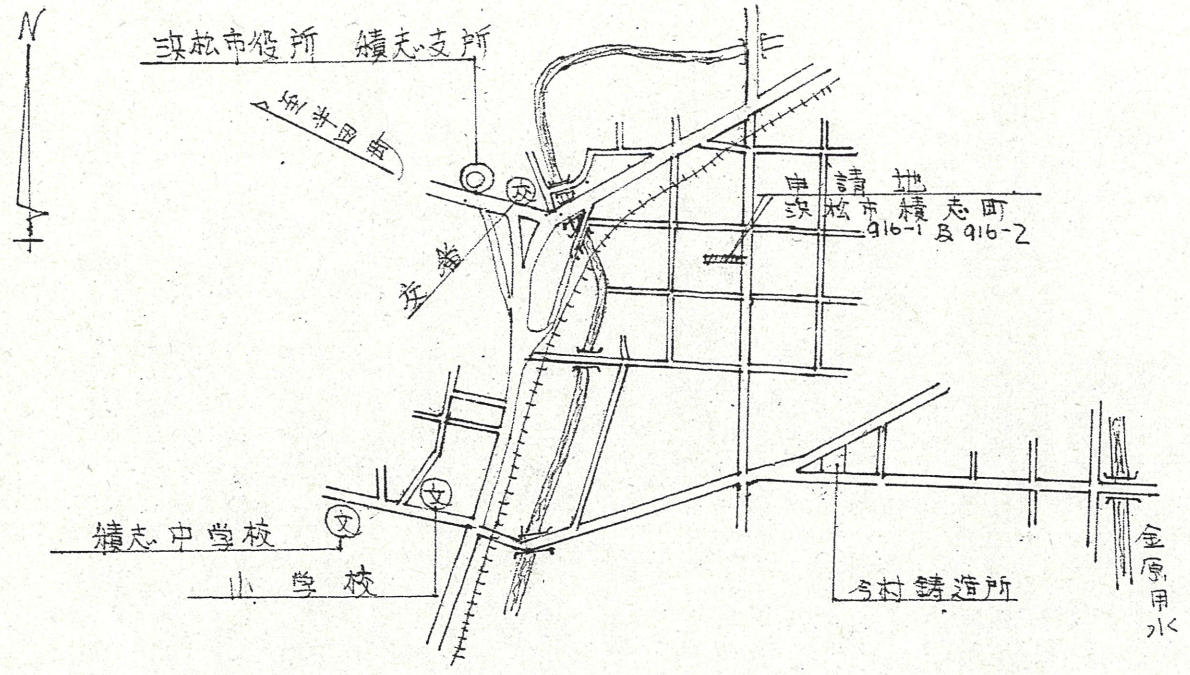
申請指定道路面積

指定道路平面實測圖 S=1:200

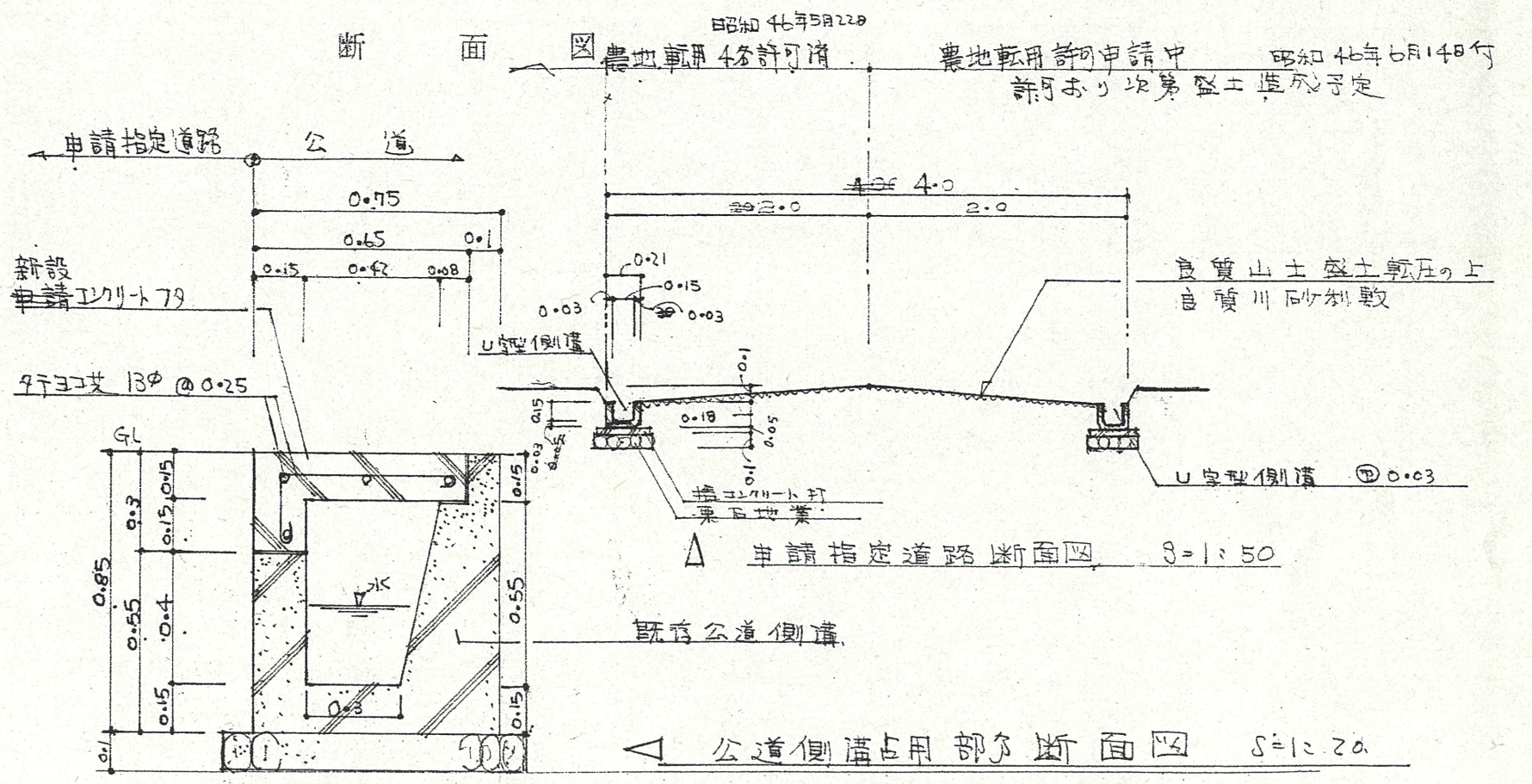
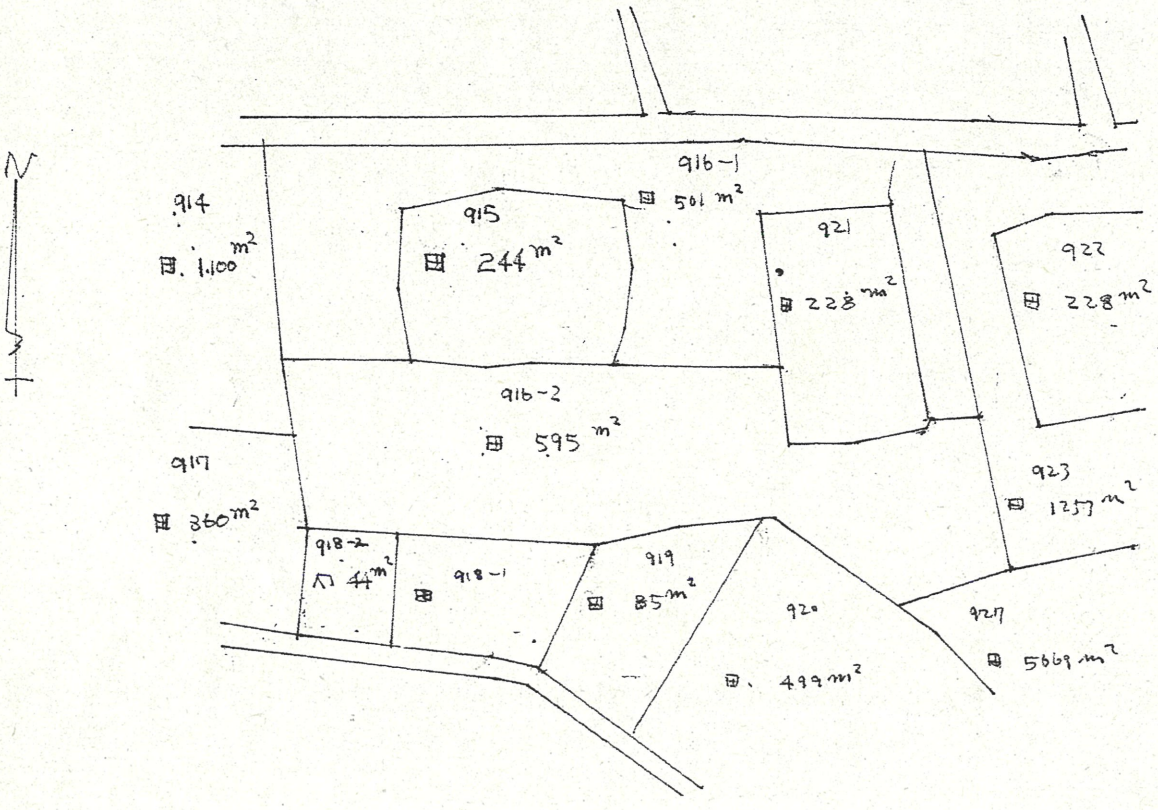
$(34.92 \times 4) + (2 \times 2) = 139.68 + 4 = 143.68 \text{ m}^2$

附近見取図

道路位置指定図	指定番号	46-92
積志町 地内	指定年月日	S46.10.7



公四号 S=1:600
土地の所在 沼松市積志町



申請指定道路断面図 S=1:50

公道側溝占用部の断面図 S=1:20