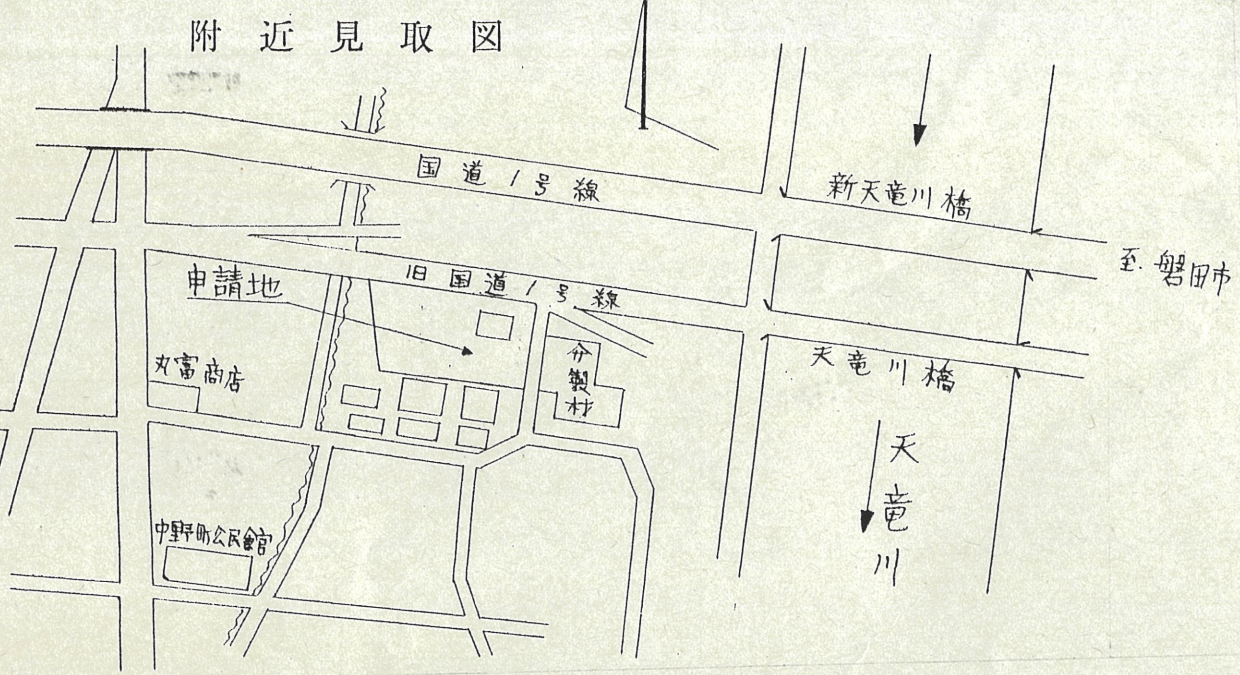


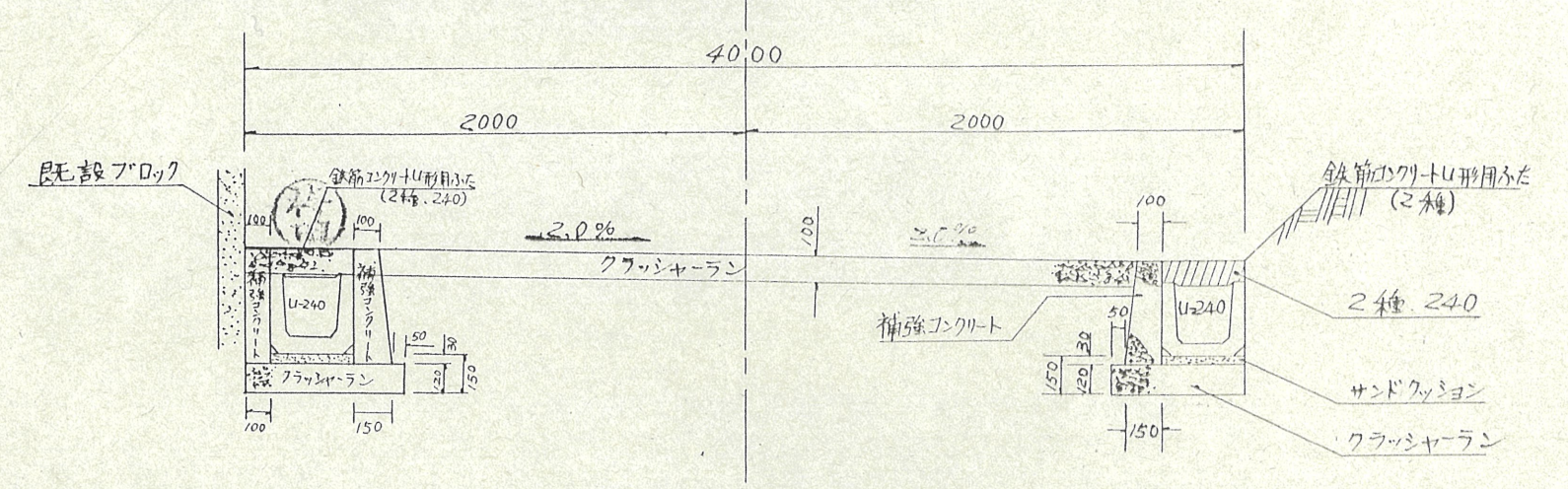
附近見取図



断面図

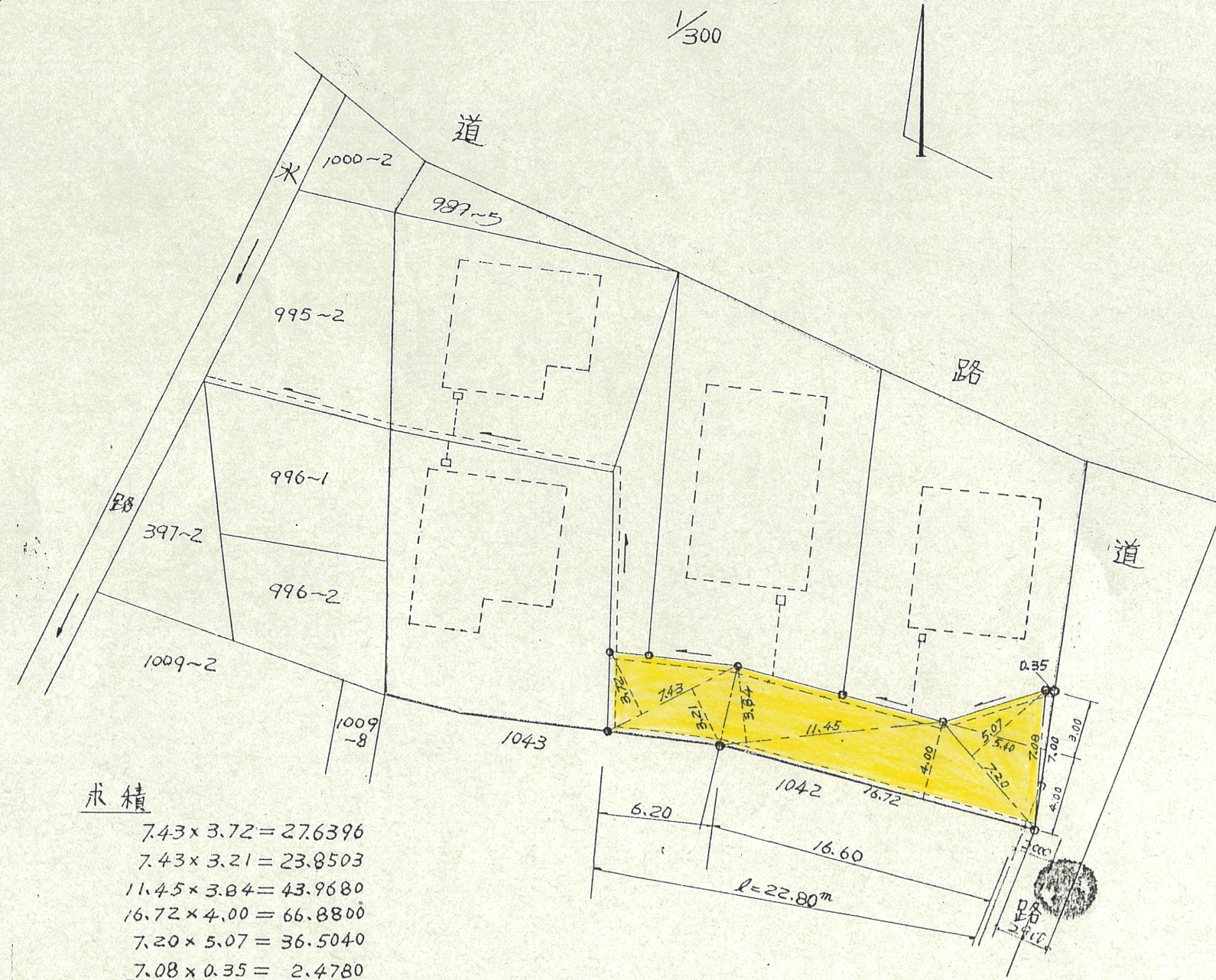
1/30

道路位置指定図	指定番号	52-65
中野町 地内	指定年月日	S53. 3. 8



実測図

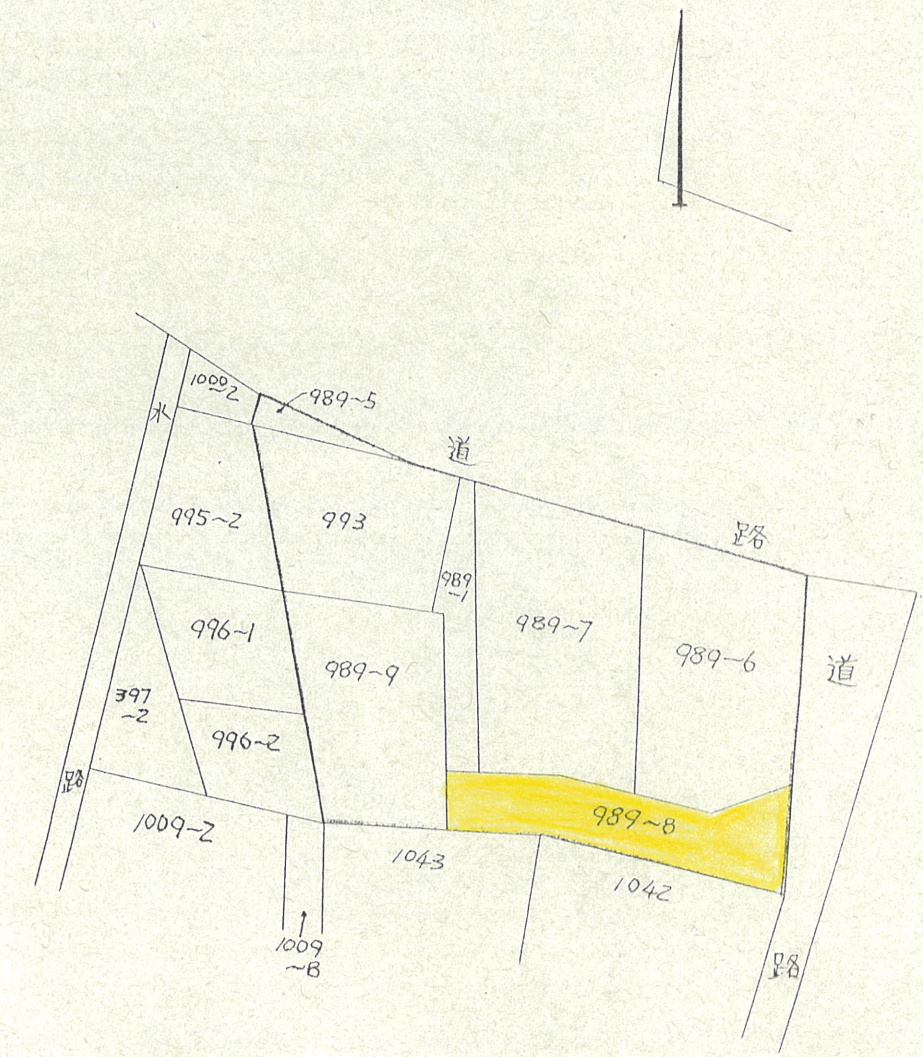
1/300



求積  
 $7.43 \times 3.72 = 27.6396$   
 $7.43 \times 3.21 = 23.8503$   
 $11.45 \times 3.84 = 43.9680$   
 $16.72 \times 4.00 = 66.8800$   
 $7.20 \times 5.07 = 36.5040$   
 $7.08 \times 0.35 = 2.4780$   
 計 201.3199  
 1/2 100.65995

公図写

1/500



地積 100.65 m<sup>2</sup>