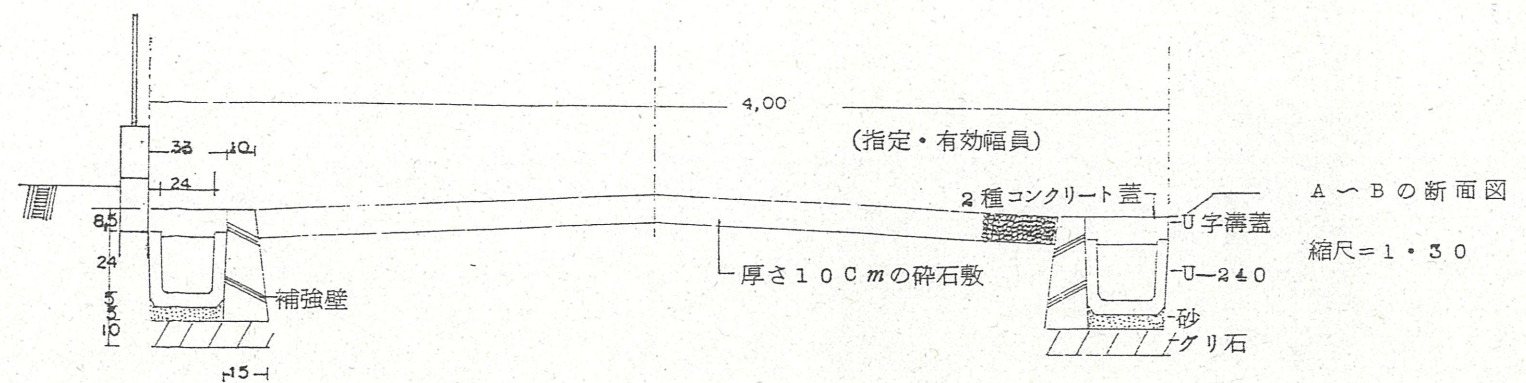


道路位置指定図	指定番号	62-11
三和町 地内	指定年月日	S62.10.13

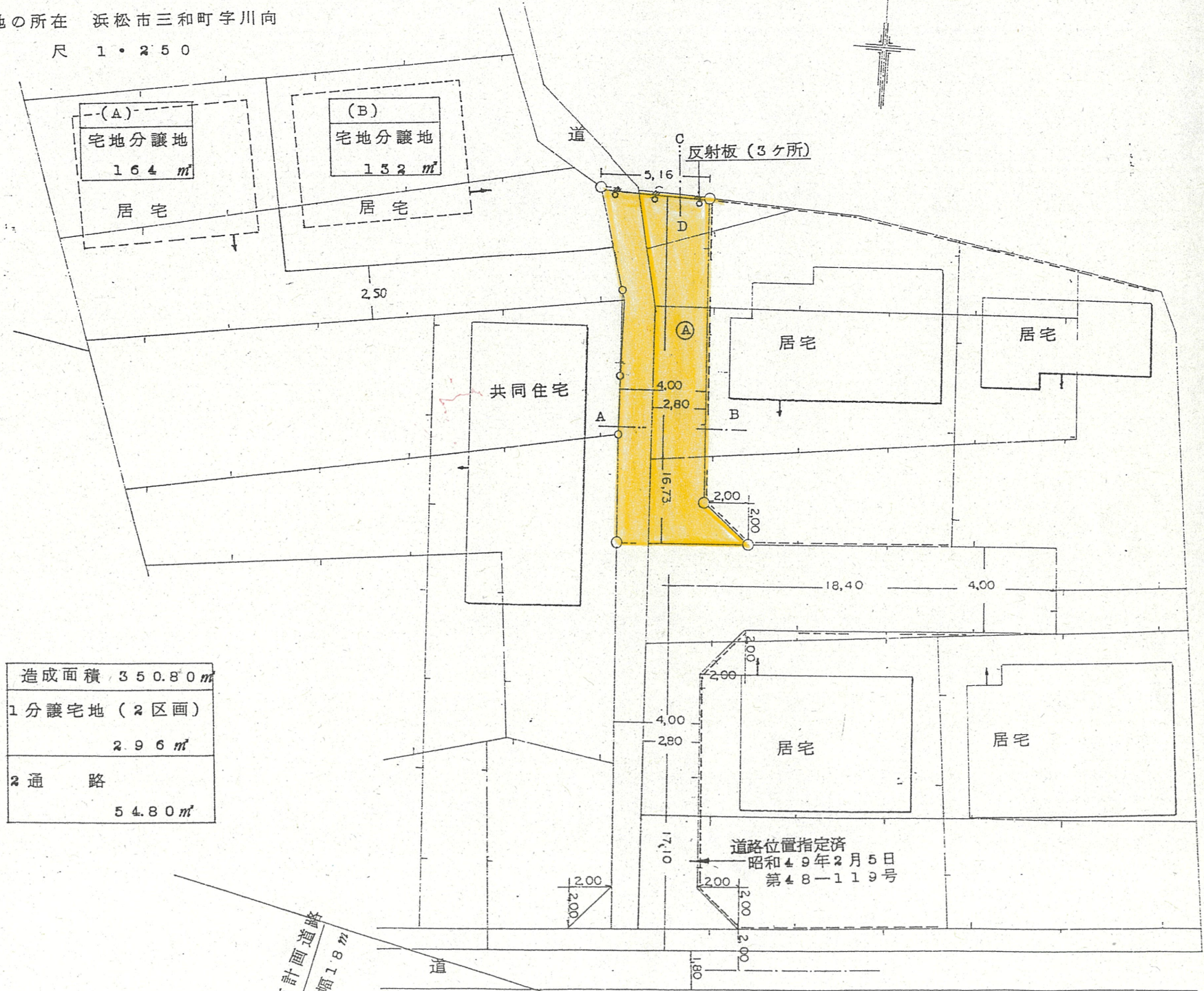
1 附近見取図



2 断面図



図面の名称 実 測 図  
 土地の所在 浜松市三和町字川向  
 縮 尺 1・250



造成面積	350.80 m <sup>2</sup>
1分譲宅地 (2区画)	296 m <sup>2</sup>
2通路	54.80 m <sup>2</sup>



S = 1/500

都市計画道路  
 境界線幅1.8m

道路位置指定済  
 昭和49年2月5日  
 第48-119号