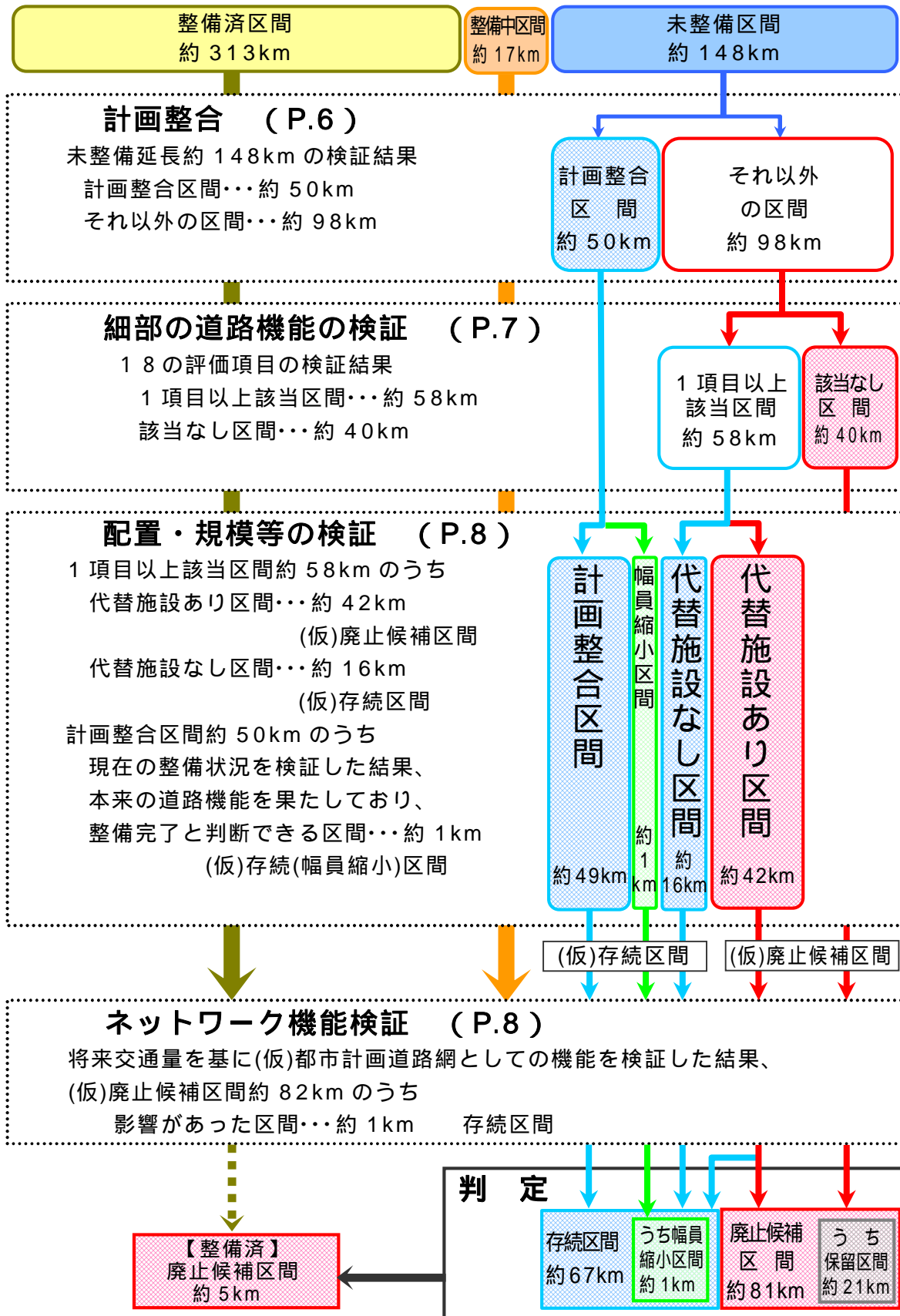


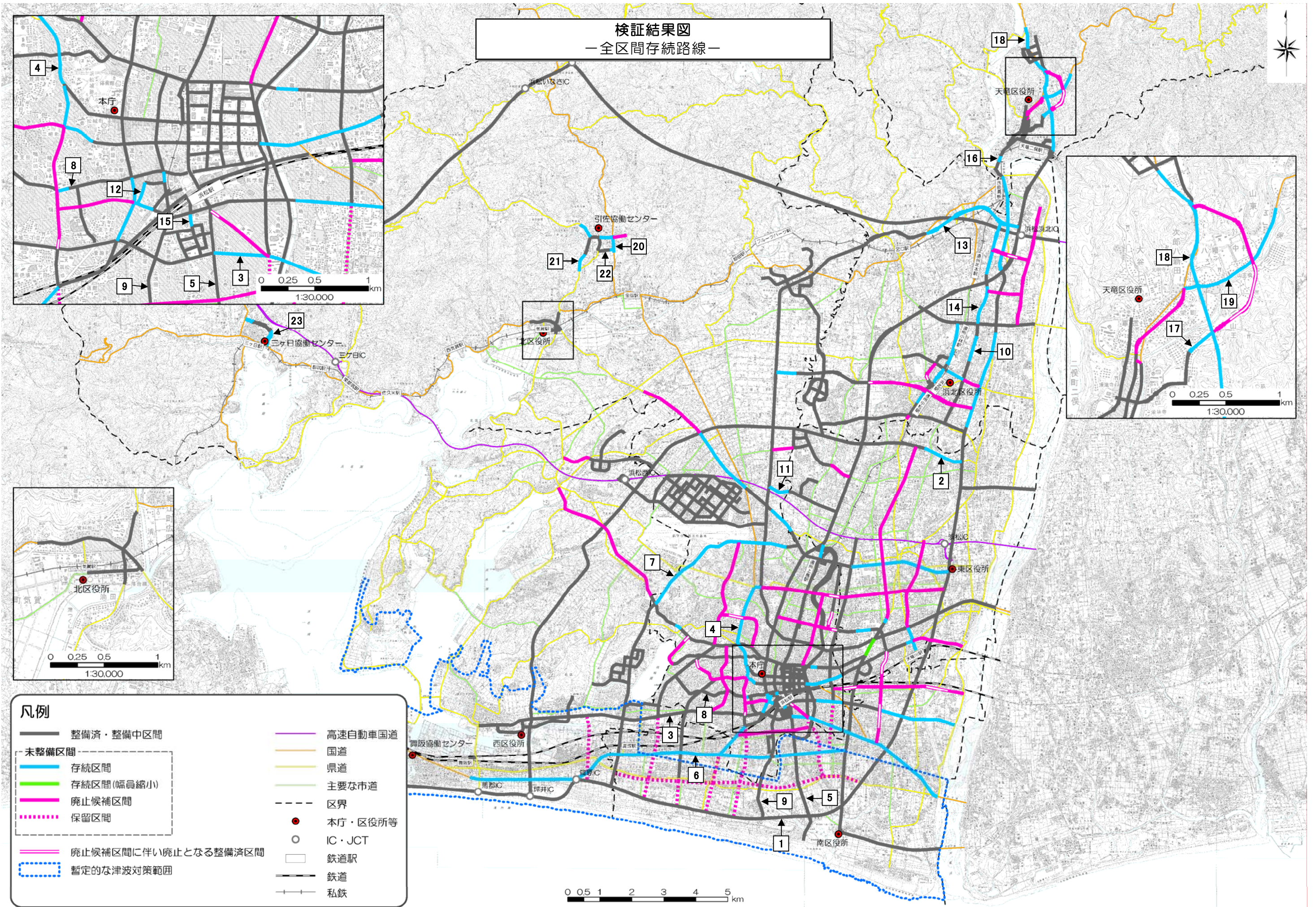
8 都市計画道路の検証結果



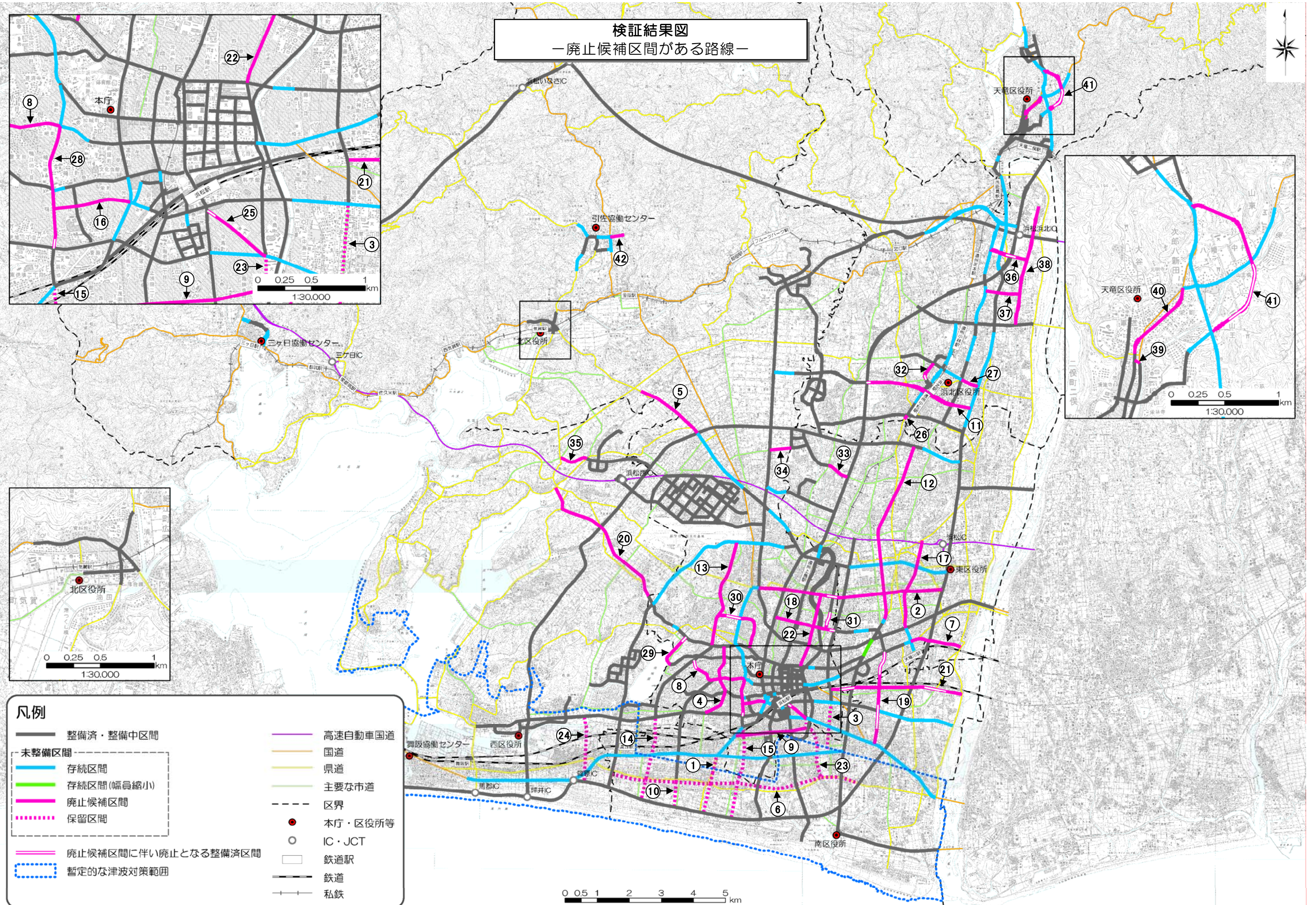
“未整備の廃止候補区間”と“整備済区間”をつき合わせた際、廃止候補区間と判定したことにより道路ネットワークが成立しなかった整備済区間約 5km について廃止候補区間とします。

全区間存続路線一覽

番号	路線番号	路線名	延長	存続区間延長 (未整備)	代表幅員
1	3・3・1	浜北馬郡線	約 31,540m	約 8,020m	25m
2	3・3・2	笠井坪井線	約 21,780m	約 1,310m	25m
3	3・3・4	竜禅寺雄踏線	約 10,470m	約 440m	25m
4	3・4・5	馬込住吉線	約 4,560m	約 2,620m	20m
5	3・2・13	有玉南中田島線	約 9,660m	約 320m	30m
6	3・4・19	三島篠原線	約 8,590m	約 8,460m	20m
7	3・3・22	上島柏原線	約 11,180m	約 4,930m	25m
8	3・4・32	旭町鴨江線	約 2,650m	約 80m	16m
9	3・4・33	元浜米津線	約 4,890m	約 180m	16m
10	3・4・37	美蘭線	約 3,300m	約 850m	16m
11	3・3・65	有玉南初生線	約 2,270m	約 640m	25m
12	3・5・79	鍛冶平田線	約 380m	約 210m	12m
13	3・3・80	中瀬都田線	約 7,230m	約 2,890m	25m
14	3・4・88	中瀬西部線	約 3,250m	約 2,880m	18m
15	3・4・92	砂山寺島線	約 390m	約 60m	20m
16	3・5・201	双竜橋鹿島線	約 2,710m	約 1,290m	15m
17	3・5・204	神明山王線	約 1,290m	約 180m	12m
18	3・4・207	阿蔵船明線	約 4,420m	約 3,680m	16m
19	3・5・210	八幡中村線	約 1,250m	約 1,250m	13m
20	3・4・309	井伊谷本通線	約 540m	約 540m	18m
21	3・4・311	神宮寺正楽寺線	約 1,140m	約 590m	16m
22	3・4・313	井伊谷宮参道線	約 460m	約 90m	16m
23	3・4・401	大苗代西汐田線	約 1,360m	約 730m	16m
合計		23 路線		約 42,240m	



「この地図は、国土地理院長の承認を得て、同院発行の数値地図 25000 (地図画像) を複製したものである。(承認番号 平 24 情復、第 345 号)」



「この地図は、国土地理院長の承認を得て、同院発行の数値地図 25000（地図画像）を複製したものである。（承認番号 平 24 情複、第 345 号）」

廃止候補区間がある路線一覧

番号	路線番号	路線名	延長	存続区間延長 (未整備)	幅員縮小 区間延長 (未整備)	廃止候補区間延長			代表 幅員
						(未整備)	(整備済)	保留区間	
①	3・3・7	浜北米津線	約 24,470m	約 1,810m		約 1,820m		約 1,820m	22m
②	3・3・8	北島住吉線	約 5,800m	約 240m		約 5,290m	約 270m		22m
③	3・3・9	小池三島線	約 6,810m			約 1,490m		約 1,490m	22m
④	3・3・10	広沢西伊場線	約 2,450m			約 2,450m			22m
⑤	3・4・12	下石田細江線	約 11,930m	約 6,310m		約 2,230m			20m
⑥	3・4・14	大柳篠原線	約 7,750m			約 7,750m		約 7,750m	20m
⑦	3・4・15	国吉蛭塚線	約 9,020m	約 1,650m		約 1,670m			20m
⑧						約 1,740m	約 220m		20m
⑨	3・4・17	竜禪寺森田線	約 2,190m			約 2,190m			20m
⑩	3・4・18	鴨江倉松線	約 4,310m			約 870m		約 870m	20m
⑪	3・3・20	寺島大原線	約 6,350m	約 610m		約 3,180m	約 100m		27m
⑫	3・3・21	中郡福塚線	約 11,620m	約 600m	約 480m	約 5,440m			22m
⑬	3・4・23	泉倉松線	約 8,790m			約 3,295m			18m
⑭						約 2,505m		約 2,505m	18m
⑮	3・4・24	森田米津線	約 2,780m			約 2,780m		約 2,780m	18m
⑯	3・4・25	飯田鴨江線	約 6,320m	約 3,040m		約 680m			18m
⑰	3・4・26	天竜川駅前線	約 3,570m	約 745m		約 2,825m			18m
⑱	3・4・27	高林芳川線	約 6,840m	約 470m		約 1,790m	約 130m		18m
⑲						約 1,500m	約 1,400m		18m
⑳	3・3・29	植松和地線	約 12,220m	約 400m		約 4,630m			22m
㉑	3・4・30	鶴見向宿線	約 4,070m			約 3,050m	約 1,020m		16m
㉒	3・4・31	早出寺脇線	約 5,910m			約 2,310m			20m
㉓						約 2,010m		約 2,010m	20m
㉔	3・4・34	西鴨江柏原線	約 1,960m			約 1,960m		約 1,960m	16m
㉕	3・4・35	掛塚砂山線	約 5,540m	約 4,850m		約 610m	約 80m		16m
㉖	3・4・36	本通り線	約 3,500m	約 2,330m		約 140m			16m
㉗	3・4・39	高畑線	約 2,660m	約 530m		約 550m			16m
㉘	3・5・41	亀山森田線	約 1,940m	約 390m		約 1,090m	約 75m		12m
㉙	3・5・42	池川富塚線	約 4,130m			約 980m	約 190m		12m
㉚	3・5・43	池川和地山線	約 1,950m			約 1,520m	約 430m		12m
㉛	3・5・47	小池細島線	約 2,040m			約 240m	約 390m		14m
㉜	3・4・61	貴布祢線	約 1,480m			約 640m	約 120m		16m
㉝	3・4・66	積志半田線	約 2,130m			約 640m			20m
㉞	3・4・67	半田初生線	約 1,170m			約 670m			20m
㉟	3・3・85	西丘深萩線	約 2,880m			約 820m			25m
㊱	3・4・89	中瀬中央線	約 1,150m			約 860m	約 290m		18m
㊲	3・4・90	中瀬南部線	約 1,090m			約 1,090m			18m
㊳	3・4・91	上島永島線	約 3,650m			約 3,650m			18m
㊴	3・7・202	二俣川通線	約 750m			約 40m			7m
㊵	3・5・203	二俣光明線	約 1,530m			約 770m			13m
㊶	3・5・211	山王曲り線	約 1,650m			約 1,000m	約 650m		14m
㊷	3・4・310	一ノ沢横尾線	約 1,670m	約 919m		約 431m			18m
合計	38 路線			約 24,894m	約 480m	約 81,196m	約 5,365m	約 21,185m	

