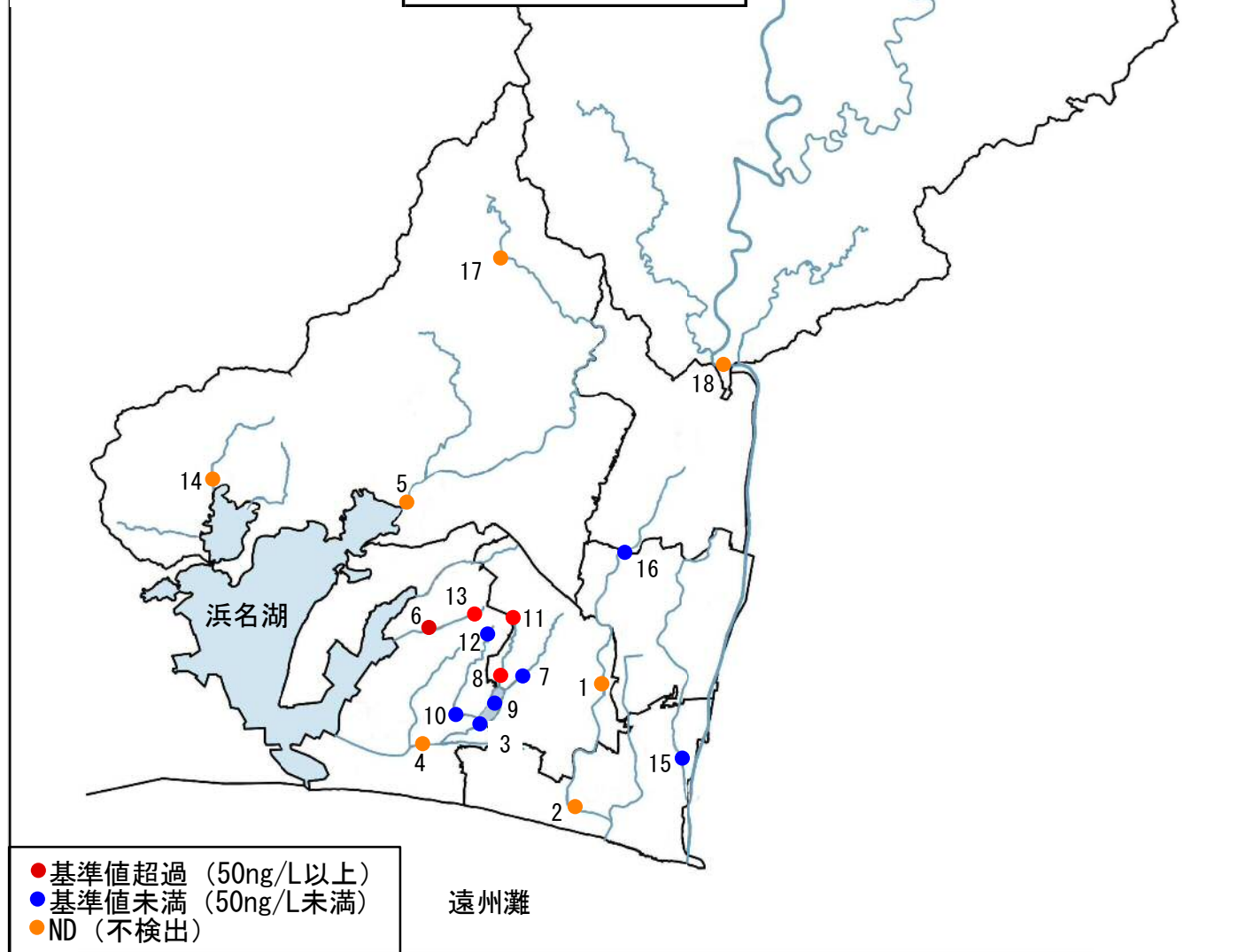


## ペルフルオロオクタンスルホン酸(PFOS)及びペルフルオロオクタン酸(PFOA) 採水検査の結果

	場所	概要	測定結果
1	馬込川 茄子橋 (中区)	環境基準点	ND(不検出)
2	馬込川 白羽橋 (南区)	環境基準点	ND(不検出)
3	佐鳴湖 拓希橋 (中区)	環境基準点	14
4	新川 志都呂橋 (西区)	環境基準点	ND(不検出)
5	都田川 落合橋 (北区)	環境基準点	ND(不検出)
6	伊佐地川 中之谷橋 (西区)	環境基準点	110
7	段子川 新富塚橋 (中区)	市補完点	24
8	新川 御茶屋橋 (中区)	市補完点	77
9	佐鳴湖 湖心 (中区)	県補完点	15
10	東神田川 梅川橋 (西区)	市補完点	20
11	新川起点 (中区)	—	160
12	東神田川 平成橋 (西区)	—	24
13	伊佐地川 谷上橋 (西区)	—	260
14	神明川 栄橋 (北区)	市補完点	ND(不検出)
15	安間川 老間橋 (南区)	県補完点	12
16	御陣屋川 内野西橋 (浜北区)	市補完点	10
17	獺淵川 川合淵合流前 (北区)	市補完点	ND(不検出)
18	天竜川 鹿島橋 (天竜区)	環境基準点	ND(不検出)
			指針値 (暫定) 50ng/L



PFOS及びPFOA測定地点

