

令和 5 年 4 月 27 日
天竜土木整備事務所

令和 4 年 9 月 23 日～24 日の台風 15 号災害の復旧状況について

令和 5 年 4 月 27 日現在の災害復旧状況を報告します。

【交通規制実施箇所】

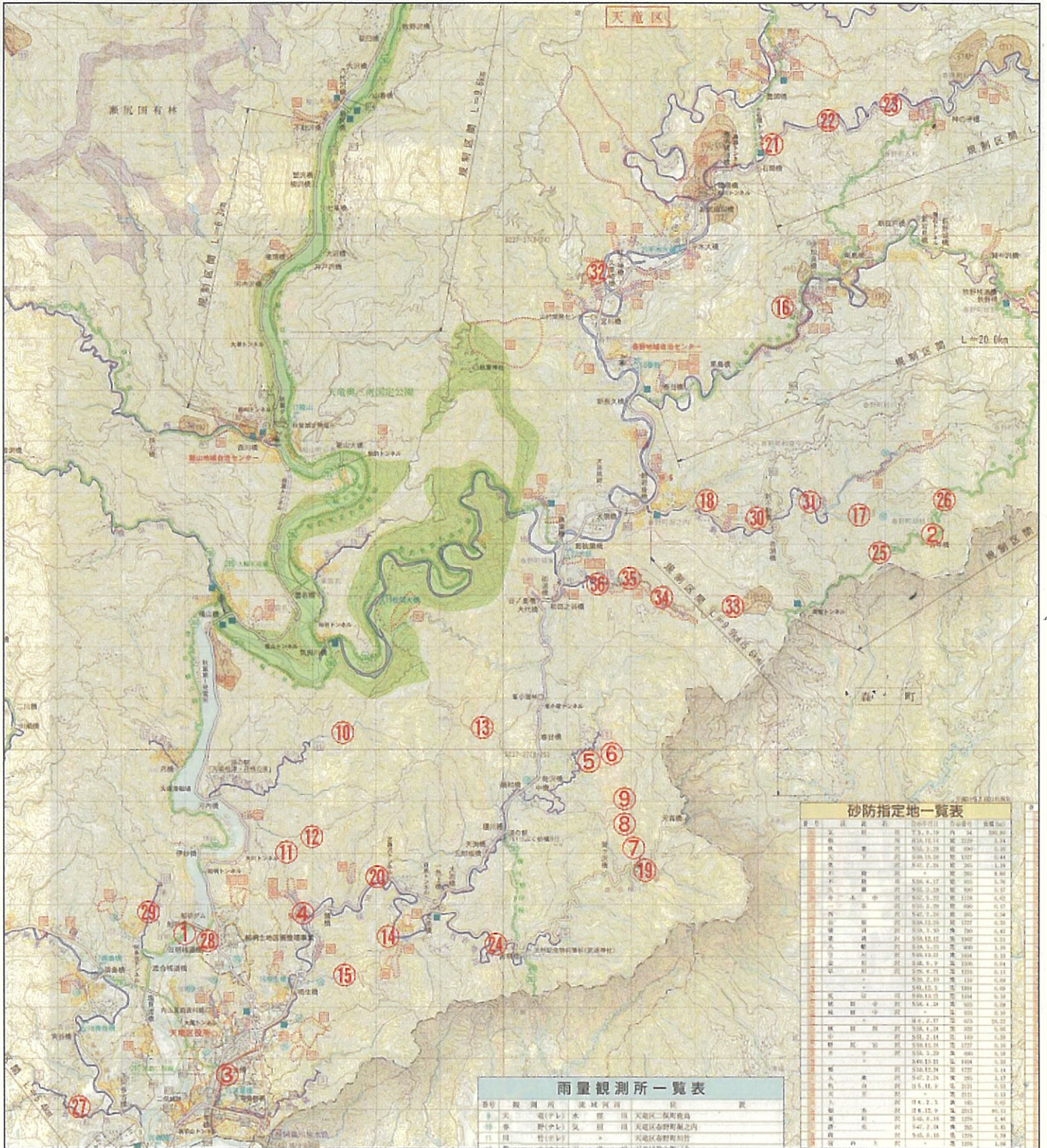
No.	路線名	地区	交通規制	復旧状況・見込
1	(一) 渡ヶ島横山線 (日明)	日明	全面通行止	R5 年 8 月末予定
2	(一) 水窪森線 (胡桃平②)	春野町胡桃平	全面通行止 片側交互通行	R5 年 4 月 28 日解除予定 R5 年 6 月末予定
3	(市) 天竜仲町山王線 (嘯月橋)	二俣町二俣	全面通行止	未定
4	(市) 天竜中道森脇線	山東	全面通行止	R6 年 3 月予定(県施工)
5	(市) 天竜上上古里大平線①	横川	全面通行止	R5 年 5 月末予定
6	(市) 天竜上上古里大平線②	横川	全面通行止	R5 年 6 月末予定
7	(市) 天竜上上古里大平線③	横川	全面通行止	R5 年 5 月末予定
8	(市) 天竜上上古里大平線④	横川	全面通行止	R5 年 10 月末予定
9	(市) 天竜上上古里大平線⑤	横川	全面通行止	R6 年 1 月末予定
10	(市) 天竜佐久松間線	佐久	全面通行止	R5 年 5 月末予定
11	(市) 天竜光明線 (佐久①)	佐久	全面通行止	R5 年 4 月 27 日解除
12	(市) 天竜光明線 (佐久②)	佐久	全面通行止	R6 年 1 月末予定
13	(市) 天竜光明線 (横川)	横川	全面通行止	R5 年 4 月 27 日解除
14	(市) 天竜只来 9 号線	只来	全面通行止	R5 年 7 月末予定
15	(市) 天竜大溪只来線	山東	全面通行止	R5 年 5 月末予定
16	(市) 春野楠子線	春野町長蔵寺	全面通行止	R4 年 10 月 26 日解除
17	(市) 春野胡桃平線 (胡桃平)	春野町胡桃平	全面通行止	R6 年 2 月末予定
18	(市) 春野平尾中谷線 (平野)	春野町堀之内	全面通行止	R5 年 6 月末予定
19	(主) 藤枝天竜線 (上古里)	横川	大型車通行止	R5 年 4 月 10 日解除
20	(国) 362 号 (光路沢 TN)	只来	片側交互通行	R4 年 9 月 26 日解除 (R5 年 7 月完了予定)

2 1	(国) 362号 (小石間豊岡)	春野町豊岡	片側交互通行	R5年11月末予定
2 2	(国) 362号 (シラクラ)	春野町杉	片側交互通行	R4年10月2日解除
2 3	(国) 362号 (瀬居)	春野町杉	片側交互通行	R6年2月末予定
2 4	(主) 藤枝天竜線 (下百古里)	横川	片側交互通行	R6年1月末予定
2 5	(一) 水窪森線 (胡桃平①)	春野町胡桃平	片側交互通行	R5年5月末予定
2 6	(一) 水窪森線 (胡桃平③)	春野町胡桃平	片側交互通行	R5年7月末予定
2 7	(市) 天竜長石線 (渡ヶ島)	渡ヶ島	片側交互通行	R5年7月末予定
2 8	(市) 天竜船明大園線	二俣町大園	片側交互通行	R4年11月2日解除
2 9	(市) 天竜東嶺1号線	米沢	片側交互通行	R5年6月末予定
3 0	(市) 春野サルゴダ大時線	春野町堀之内	片側交互通行	R5年6月末予定
3 1	(市) 春野胡桃平線 (和泉平)	春野町和泉平	片側交互通行	R4年10月5日解除 (R5年6月完了予定)
3 2	(市) 春野久保田豊岡線	春野町久保田	片側交互通行	R5年4月28日解除予定
3 3	(市) 春野中山静修線	春野町堀之内	片側交互通行	R4年11月8日解除
3 4	(市) 春野中山静修線 (松久保)	春野町領家	全面通行止	R4年10月5日解除
3 5	(市) 春野中山静修線 (中山)	春野町領家	片側交互通行	R5年6月末予定
3 6	(市) 春野中山静修線 (日本 SLC 前)	春野町領家	片側交互通行	R4年10月14日解除

【交通規制不要箇所】

地区	路線名	箇所数	復旧完了
天竜	(市) 天竜大地野柴線ほか	265箇所	265箇所
春野	(国) 362号 (領家) ほか	77箇所	77箇所
佐久間	(国) 152号 (大井) ほか	18箇所	18箇所
水窪	(一) 水窪森線ほか	4箇所	4箇所
龍山	(国) 152号 (瀬尻) ほか	17箇所	17箇所
合計		381箇所	381箇所

被災箇所図(交通規制実施箇所)



砂防指定地一覧表

番号	名称	指定年月日	指定面積 (ha)	指定長さ (m)
1
2
3
4
5
6
7
8
9
10
11
12
13
14
15
16
17
18
19
20
21
22
23
24
25
26
27
28
29
30
31
32
33
34
35
36

雨量観測所一覧表

番号	観測所	流域河川	種別
1
2
3
4
5
6
7
8
9
10
11
12
13
14
15
16
17
18
19
20
21
22
23
24
25
26
27
28
29
30
31
32
33
34
35
36

嘯月橋について



撮影日：令和5年3月4日