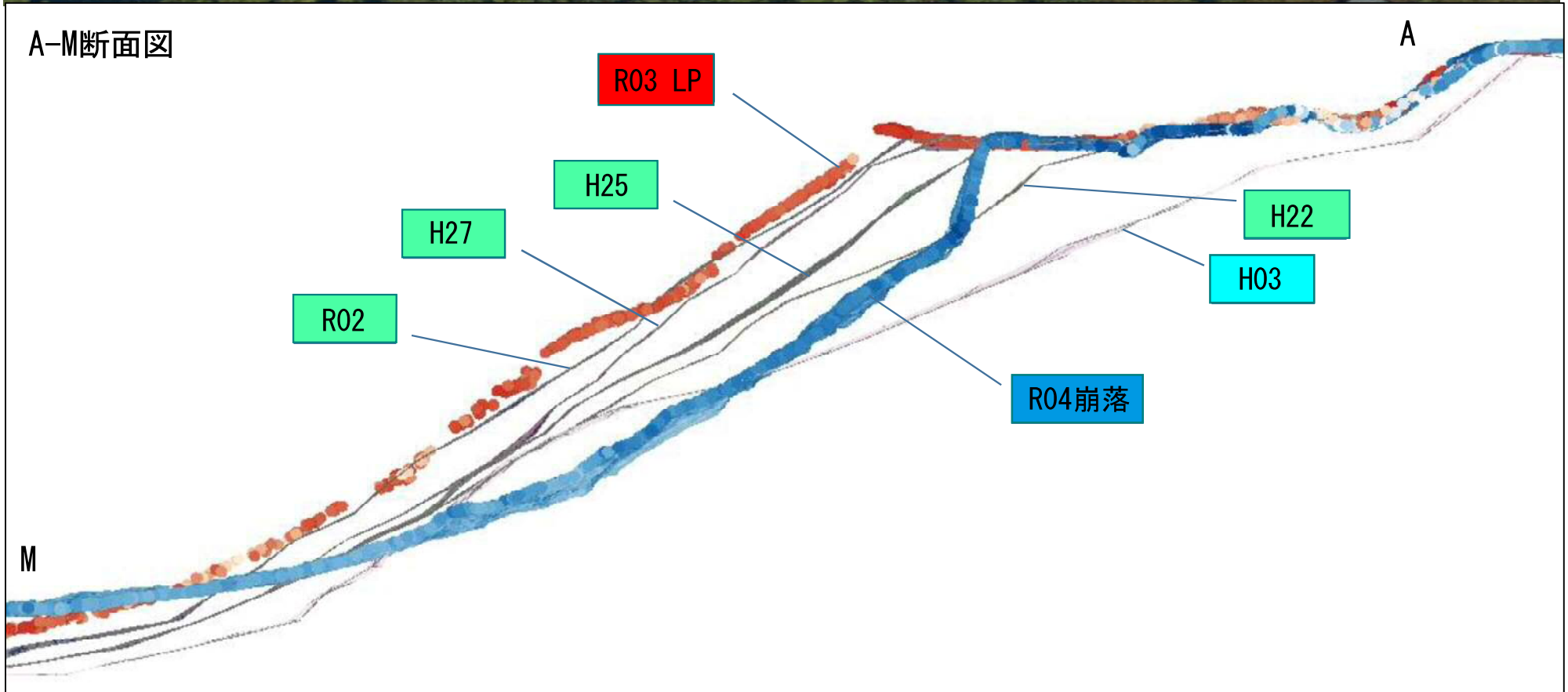
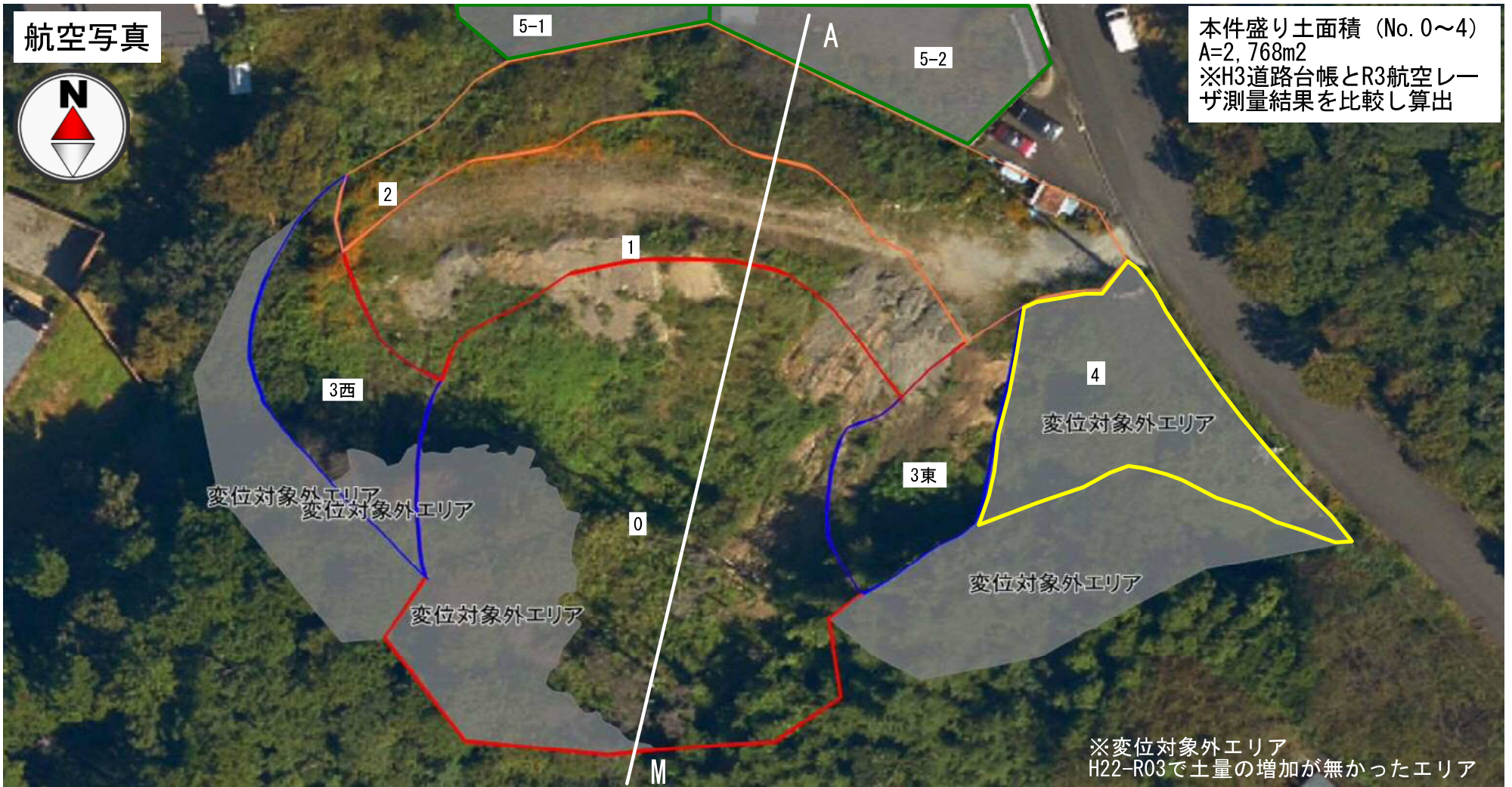


本件盛り土の経緯 (H22、H25、H27、R02、R03)

- ・各年度の航空写真から地形図・断面図をおこし (R03LPを除く)、斜面の形状を把握 (A-M断面図参照)。
- ・0~5-2の各ブロック内のたい積を計算し、本件盛り土の増加量を以下の表に整理した。

H03		H22		H25		H27		R02		R03LP	
撮影日:H3.9.12		撮影日:H22.11.17		撮影日:H25.12.16		撮影日:H27.5.2		撮影日:R2.1.2		撮影日:R3.12.29	
No.	基準値	No.	H03との差分	No.	H22との差分	No.	H25との差分	No.	H27との差分	No.	R02との差分
0	0	0	10	0	60	0	630	0	660	0	700
1	0	1	570	1	830	1	250	1	1,160	1	-460
2	0	2	-120	2	-30	2	460	2	-400	2	1,130
3西	0	3西	-160	3西	0	3西	50	3西	340	3西	60
3東	0	3東	-10	3東	60	3東	140	3東	120	3東	150
4	0	4	330	4	0	4	0	4	0	4	0
5-1	0	5-1	540	5-1	0	5-1	0	5-1	0	5-1	0
5-2	0	5-2	1,030	5-2	0	5-2	0	5-2	0	5-2	0
		H03→H22差分計		H22→H25差分計		H25→H27差分計		H27→R02差分計		R02→R03差分計	
		2,190(2,190)		920(3,110)		1,530(4,640)		1,880(6,520)		1,580(8,100)	
青ハッチを除く増加量		620(620)		920(1,540)		1,530(3,070)		1,880(4,950)		1,580(6,530)	

※()は累計値



※R03LP及びR04崩落のデータは3次元点群データを基に作成したものである。
 ※H03、H22、H25、H27、R02のデータは航空写真からおこした地形図・断面図を基に作成したものである。