


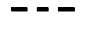
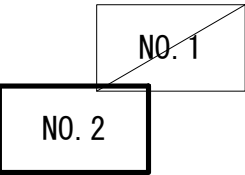
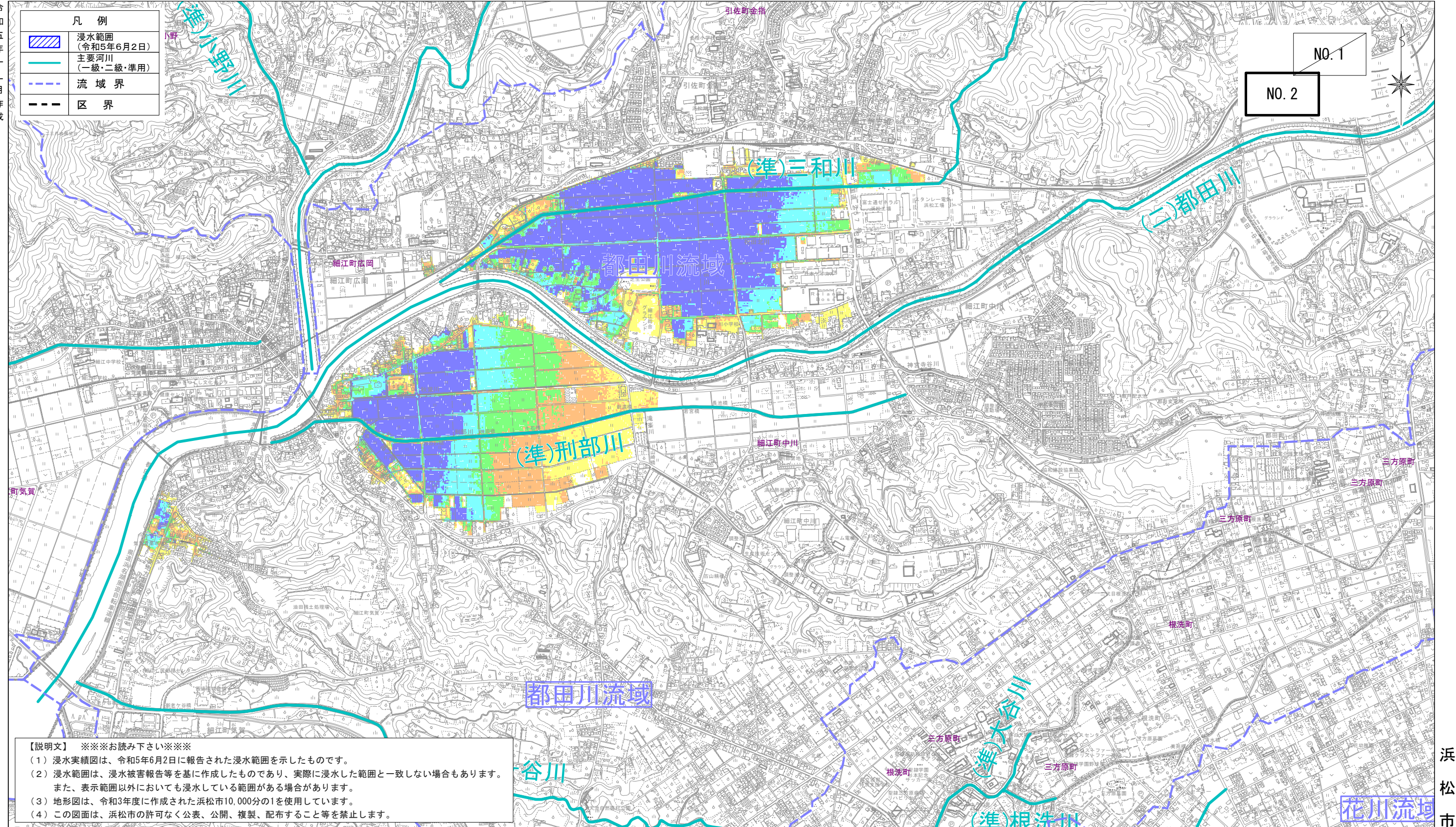


※この図面は、浸水情報等の報告された浸水範囲を表示しているため、全ての浸水範囲を表すものではありません。
水害リスク情報として是非ご活用ください。

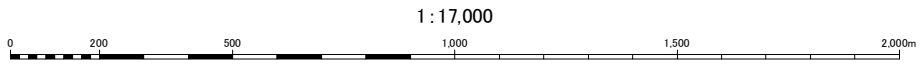
「都田川・灰ノ木川流域浸水実績図(参考)5年6月2日の豪雨」 NO.2

令和五年十一月作成

凡例	
	浸水範囲 (令和5年6月2日)
	主要河川 (一級・二級・準用)
	流域界
	区界



【説明文】 ※※※お読み下さい※※※
(1) 浸水実績図は、令和5年6月2日に報告された浸水範囲を示したものです。
(2) 浸水範囲は、浸水被害報告等を基に作成したものであり、実際に浸水した範囲と一致しない場合があります。
また、表示範囲以外においても浸水している範囲がある場合があります。
(3) 地形図は、令和3年度に作成された浜松市10,000分の1を使用しています。
(4) この図面は、浜松市の許可なく公表、公開、複製、配布すること等を禁止します。



より詳しい情報はこちらのQRコードをご活用下さい。



浜松市