

令和5年度 第3回 浜松市営住宅入居者定期募集

- ◎単身欄の「可」は、単身でも申込みができます。
- ◎単身欄の「若可」は、18歳以上の単身者の方も申込みできます。
- ◎募集戸数の（ ）内は、母子・父子世帯の優先入居戸数です。
- ◎申請者は、独立した生計を営んでいる方に限ります。

- ・ 単身で申し込む方の入居条件は、ア 60歳以上の方（一部の団地は除く（「入居のご案内P23」をご参照ください。））イ 障害者（身体・精神・療育）手帳をお持ちの方ウ 生活保護を受けている方などのいずれかに該当し、日常生活において自立生活ができる方※ 詳しくは、市営住宅の「入居のご案内 P3」を参照ください。
- ・ 単身者とは？戸籍上独身かつ内縁関係者・婚約者・パートナーがいない方
- ・ 母子・父子世帯とは？母子・父子世帯で、15歳以下の子供を扶養（同居）している世帯が対象となります。
- ・ 風呂（浴槽・風呂釜）は、全ての部屋に設置してあります。

〈各区・タイプ別募集戸数一覧表〉（ ）は募集戸数のうち単身可 単位：戸

区	一般住宅	高齢者世帯者向け住宅	心身障がい者住宅	改良住宅	福祉住宅	合計
中区	11 (4)	2		3 (3)	2 (2)	18 (9)
東区	10 (1)	1				11 (1)
西区	6 (4)	1	1			8 (4)
南区	1 (1)				2 (2)	3 (3)
北区	8 (6)					8 (6)
浜北区	7 (4)					7 (4)
天竜区	1 (1)					1 (1)
合計	44 (21)	4	1	3 (3)	4 (4)	56 (28)

構造別耐用年数（公営住宅法）

耐火構造（RC）	70年
準耐火構造	45年
木造	30年

〈一般住宅〉

区	募 集 団 地 名	タイプ	竣工年度	構 造	単身	募集戸数	間 取 り	エレベーター	階 数 ・ 部 屋 (部屋の指定はできません)	高齢者・障害者等予定家賃(円)						市設置駐車場	
										一般世帯予定家賃(円)						有無	駐車料金
										所得区分1	所得区分2	所得区分3	所得区分4	所得区分5	所得区分6		
中区	イーステージ浜松団地		H11	超高21階建	可	1	2DK(6.6・6・DK)	有	3階(307)	29,000	33,400	38,300	43,100	49,300	56,900	なし	—
	和合(馬生)団地		H4	RC4階建		1	3DK(6・6・4.5・DK)		4階(4-402)	24,600	28,400	32,500	36,600	41,900	48,300	有	3,300
	高 丘 団 地	A	S51	RC5階建	可	1	3DK(6・4.5・4.5・DK)		3階(C2-301)	16,500	19,000	21,800	24,600	27,500	27,500	有	2,900
		B	S58	RC4階建		1	3DK(6・6・6・DK)		2階(C3-203)	23,100	26,700	30,500	34,400	39,300	45,400	有	2,900
	葵西四丁目団地		S50	RC5階建	可	1	3DK(6・4.5・4.5・DK)		4階(C1-401)	16,000	18,400	21,100	23,800	27,200	28,200	有	3,300
	葵西二丁目団地		S52	RC5階建		1	3DK(6・6・4.5・DK)		1階(C3-103)	17,800	20,600	23,500	26,600	30,300	31,300	有	2,900
	法 枝 団 地		H2	RC3階建		2	3DK(6・6・6・DK)		2階(栄-203、船-203)	22,700	26,200	30,000	33,900	38,700	44,600	有	2,200
	萩 丘 団 地	A	S58	RC4階建		1(1)	3DK(6・6・6・DK)		2階(原-201)	20,400	23,500	26,900	30,300	34,600	40,000	有	3,000
B		S58	RC3・4階建		1	3DK(7.5・6・6・DK)		1階(萩-105)	21,600	24,900	28,500	32,200	36,800	42,400	有	3,000	
萩丘(丘)団地		H17	RC4階建	可	1	2DK(6・6・DK)	有	4階(401)	24,100	27,900	31,900	36,000	41,100	47,400	有	3,200	
東区	笠井新田団地		H18	RC3階建		1	3DK(6・4.5・4.5・DK)	有	3階(2-302)	30,600	35,400	40,400	45,600	52,100	60,100	有	2,700
	鷺の宮団地	A	S60~H2	RC3・4階建		6	3DK(6・6・6・DK)		1階(羽4-102、白鷺3-106)、2階(松1-205、栄4-202、栄4-204)、3階(幸2-302)	24,000~25,000	27,700~28,900	31,600~33,000	35,700~37,300	40,800~42,600	47,100~49,100	有	2,800
		B	S60	RC3階建		1(1)	3DK(6・6・6・DK)		3階(栄4-301)	22,900	26,400	30,200	34,100	38,900	44,900	有	2,800
		C	S61	RC4階建	若可	1	3DK(6・6・4.5・DK)		3階(駒2-308)	22,200	25,600	29,300	33,100	37,800	43,600	有	2,800
有玉台団地	A	H13	RC4階建		1	3LDK(6・6・4.5・LDK)	有	4階(1-401)	34,500	39,800	45,600	51,400	58,700	66,100	有	3,500	
西区	西山団地		H6	RC4階建		1	3LDK(6・6・5・LDK)		2階(2-201)	27,600	31,900	36,500	41,200	47,000	54,300	有	2,500
	佐鳴湖西団地	A	H10	RC3階建		1	2LDK(6・6・LDK)		2階(佐鳴3-201)	27,400	31,600	36,200	40,800	46,700	53,800	有	3,300
	第2浜表団地		S53	RC3階建	可	1	3DK(6・6・4.5・DK)		3階(C-305)	15,200	17,500	20,000	22,600	25,800	29,800	有	2,200
	今切団地		H3	RC3階建	可	1	3DK(7.5・6・6・DK)		1階(C-102)	17,900	20,600	23,600	26,600	30,400	35,100	有	1,500
	田端団地		S58	RC4階建	可	1	3DK(6・6・6・DK)		1階(C-103)	15,800	18,300	20,900	23,600	26,900	31,100	有	2,200
領家団地		S54	RC4階建	可	1	3DK(6・6・4.5・DK)		2階(201)	16,500	19,100	21,800	24,600	28,100	32,500	有	3,200	
南区	飯田団地		S63	RC4階建	可	1	3DK(6・6・6・DK)		3階(308)	24,100	27,800	31,800	35,900	41,000	47,000	有	2,900
北区	豊岡団地	A	S51	RC5階建	可	1	3DK(6・4.5・4.5・DK)		1階(C1-104)	15,600	18,100	20,700	23,300	25,700	25,700	なし	—
		B	S51	RC5階建	可	1	3DK(6・6・4.5・DK)		3階(C2-308)	17,000	19,600	22,400	25,300	28,100	28,100		
	初生団地		R1	RC5階建		1	2LDK(6・6.5・LDK)	有	1階(109)	32,100	37,100	42,400	47,800	54,700	63,100	有(空なし)	3,900
	摩訶耶団地	A	H4	RC3階建	可	1	3DK(6・6・4.5・DK)		3階(みず-306)	18,400	21,300	24,300	27,400	31,400	36,200	有	1,900
		B	H3	RC4階建	可	1	3DK(6・6・6・DK)		2階(みどり-201)	19,100	22,100	25,300	28,500	32,600	37,600		
	大苗代団地	A	H21	RC5階建	可	1	2DK(6・6・DK)	有	4階(1-405)	19,200	22,100	25,300	28,600	32,700	37,700	有	2,100
B		H23	RC5階建		1(1)	3DK(6・6・4.5・DK)	有	4階(3-402)	22,500	26,000	29,700	33,500	38,300	44,200			
金指団地		H1	RC3階建	可	1	3DK(6・6・4.5・DK)		2階(A-203)	19,600	22,600	25,800	29,100	33,300	38,400	有	1,600	
浜北区	下小林団地		S61・62・H1	RC3・4階建		3	3DK(6・6・6・DK)		2階(B-201、F-204)、3階(D-304)	21,100~22,000	24,300~25,400	27,800~29,000	31,400~32,700	35,900~37,400	41,400~43,200	有	3,000
	法師軒団地		H3	RC4階建	可	2	3DK(6・6・4.5・DK)		1階(B-103)、3階(B-305)	20,100	23,200	26,600	30,000	34,200	39,500	有	2,500
	宮口団地	A	H7	RC4階建	可	1	3LDK(6・6・6・LDK)		3階(A-305)	26,600	30,700	35,200	39,700	45,300	52,300	有	1,900
B		H9	RC4階建	可	1	3LDK(6・6・4.5・LDK)		1階(C-103)	26,900	31,000	35,500	40,000	45,700	52,800			
天竜区	田組西団地		S57	RC4階建	可	1	3DK(6・6・6・DK)		1階(A-106)	16,600	19,100	21,900	24,700	28,200	32,500	有	2,200

※ 裏面にもあります。

<高齢者等世帯向け住宅>

下記 ア、イ、ウのいずれかに該当する世帯が対象となります。

ア 60歳以上の方を含む世帯

イ 1級から4級までの身体障がいのある方を含む世帯

ウ 1級または2級の精神障がいのある方もしくは療育手帳AまたはBの知的障がいのある方を含む世帯

区	募 集 団 地 名	タイプ	竣工 年度	構 造	単 身	募集 戸数	間 取 り	エレベーター	階 数 ・ 部 屋 (部屋の指定はできません)	高齢者・障害者等予定家賃(円)						市設置駐車場	
										一般世帯予定家賃(円)						有無	駐車料金
										所得区分1	所得区分2	所得区分3	所得区分4	所得区分5	所得区分6		
中区	住吉二丁目団地		H5	RC4階建		2	3DK(6・6・5・DK)		1階(1-105、1-106)	27,100	31,300	35,800	40,400	46,200	53,300	有	4,400
東区	有玉台団地	B	H13	RC3階建		1	3LDK(6・6・4.5・LDK)	有	1階(2-102)	34,500	39,800	45,600	51,400	58,700	67,800	有	3,500
西区	佐鳴湖西団地	B	H10	RC5階建		1	2LDK(6.6・6・LDK)	有	2階(佐鳴4-203)	31,200	36,100	41,300	46,500	53,200	61,400	有	3,300

<心身障がい者住宅> 常時、車椅子を必要とする方を含む世帯

区	募 集 団 地 名	タイプ	竣工 年度	構 造	単 身	募集 戸数	間 取 り	エレベーター	階 数 ・ 部 屋	高齢者・障害者等予定家賃(円)						市設置駐車場	
										一般世帯予定家賃(円)						有無	駐車料金
										所得区分1	所得区分2	所得区分3	所得区分4	所得区分5	所得区分6		
西区	佐鳴湖西団地	C	H10	RC3階建		1	3LDK(6・6・4.5・LDK)		1階(佐鳴3-102)	33,200	38,300	43,900	49,500	56,500	65,200	有	3,300

<改良住宅> 世帯の所得が158,000円以下の世帯が対象となります。 ※ 詳細は別紙募集応募要領をご参照ください。

区	募 集 団 地 名	タイプ	竣工 年度	構 造	単 身	募集 戸数	間 取 り	エレベーター	階 数 ・ 部 屋 (部屋の指定はできません)	高齢者・障害者等予定家賃(円)						市設置駐車場	
										一般世帯予定家賃(円)						有無	駐車料金
										所得区分1	所得区分2	所得区分3	所得区分4	所得区分5	所得区分6		
中区	富吉団地		S52・S53	RC3階建	可	3	3DK(6・6・6・DK)		1階(A-102、A-103)、2階(C-201)	10,300						有	3,000

<福祉施策住宅> 世帯の所得が0円であり、将来的に0円と見込まれる、車を持っていない世帯が対象となります。 ※ 詳細は別紙募集応募要領をご参照ください。

区	募 集 団 地 名	タイプ	竣工 年度	構 造	単 身	募集 戸数	間 取 り	エレベーター	階 数 ・ 部 屋	高齢者・障害者等予定家賃(円)						市設置駐車場	
										一般世帯予定家賃(円)						有無	駐車料金
										所得区分1	所得区分2	所得区分3	所得区分4	所得区分5	所得区分6		
中区	花川団地		S49	RC5階建	可	2	3DK(6・4.5・3・DK)		1階(D1-103)、2階(D2-206)	1,200						なし	—
南区	遠州浜(建替)団地		H8・H11	RC3階建	可	2	2LDK(6・6・LDK)		3階(みどり3-302)、(波2-301)	4,800						有	2,000

令和5年度 第3回 市営住宅入居者定期・特別募集 結果報告（令和5年 11月30日時点）

- 1 募集期間 令和5年 11月 1日（水）～ 11月 10日（金）
- 2 募集方法 広報はままつ（10月5日号）、市ホームページ、指定管理者ホームページ、遠州鉄道（電車・バス）電光掲示板、本庁舎本館椅子広告、本庁舎モニター広告（新規）
- 3 応募方法 持参または郵送
- 4 募集戸数 56戸（うち、単身入居可 28戸）
- 5 応募者数 66人
- 6 募集結果 下表及び「資料2」を参照
- 7 抽選会 令和5年11月17日（金）
- 8 入居説明会 令和5年12月25日（月）・26日（火）
- 9 入居日 令和6年1月1日（月）

※応募がなかった住戸は常時募集又は次期定期募集にて募集予定

年代	10歳代	20歳代	30歳代	40歳代	50歳代	60歳代	70歳以上	80歳以上
人数	0人	5人	8人	4人	4人	16人	22人	7人

単身・同居	単身	同居
人数	30人	36人

世帯人数	1人	2人	3人	4人	5人	6人以上
人数	30人	20人	9人	4人	1人	2人

単位：戸、世帯、倍

① 定期募集倍率

項目 区名	令和5年度															令和4年度									
	第3回					第2回					第1回					第4回					第4回（特別募集）				
	募集戸数	応募総数	応募倍率	仮当選者数	入居決定率	募集戸数	応募総数	応募倍率	仮当選者数	入居決定率	募集戸数	応募総数	応募倍率	仮当選者数	入居決定率	募集戸数	応募総数	応募倍率	仮当選者数	入居決定率	募集戸数	応募総数	応募倍率	仮当選者数	入居決定率
中区	18	35	1.94	15	0.43	15	31	2.07	11	0.35	18	21	1.17	13	0.62	5	12	2.40	5	0.42	2	0	0.00	0	0.00
東区	11	7	0.64	7	1.00	13	14	1.08	7	0.50	9	8	0.89	6	0.75	7	17	2.43	6	0.35	1	0	0.00	0	0.00
西区	8	5	0.63	3	0.60	6	6	1.00	4	0.67	2	3	1.50	2	0.67	4	2	0.50	2	1.00	0	0	0.00	0	0.00
南区	3	2	0.67	2	1.00	4	6	1.50	3	0.50	4	2	0.50	2	1.00	0	0	0.00	0	0.00	0	0	0.00	0	0.00
北区	8	10	1.25	3	0.30	6	9	1.50	3	0.33	4	2	0.50	2	1.00	3	4	1.33	2	0.50	0	0	0.00	0	0.00
浜北区	7	6	0.86	4	0.67	5	3	0.60	3	1.00	4	9	2.25	4	0.44	3	7	2.33	2	0.29	0	0	0.00	0	0.00
天童区	1	1	1.00	1	1.00	10	3	0.30	3	1.00	9	0	0.00	0	0.00	5	2	0.40	2	1.00	1	0	0.00	0	0.00
合計	56	66	1.18	35	0.53	59	72	1.22	34	0.47	50	45	0.90	29	0.64	27	44	1.63	19	0.43	4	0	0.00	0	0.00

② 定期募集状況（単身・外国人・母子） ※重複有

単位：世帯、%

項目 区名	単身													外国人				母子			
	応募数						応募率 (全体比)	仮当選数						仮当選率 (全体比)	応募数		応募率	仮当選数		仮当選率 (全体比)	
	高齢	障害	若年	生保	その他	計		高齢	障害	若年	生保	その他	計		応募数	応募率		仮当選数	仮当選率 (全体比)		応募数
中区	21	3	1			25	71.4	6	1			7	46.7	5	14.3	4	26.7	2	5.7	2	13.3
東区						0	0.0					0	0.0	1	14.3	1	14.3		0.0		0.0
西区			1	1		2	40.0		1	1		2	66.7	1	20.0	0	0.0	2	40.0	2	66.7
南区	1	1	1			3	150.0	1	1	1		3	150.0		0.0		0.0		0.0		0.0
北区	3	1				4	40.0	2				2	66.7		0.0		0.0	3	30.0	0	0.0
浜北区	1	1				2	33.3	1	1		1	3	75.0	1	16.7	1	25.0	2	33.3	0	0.0
天童区	1					1	100.0	1				1	100.0		0.0		0.0		0.0		0.0
合計	27	6	3	1	0	37	56.1	11	4	2	1	18	51.4	8	12.1	6	17.1	9	13.6	4	11.4

③ 定期募集状況（特定目的別）

単位：戸、世帯

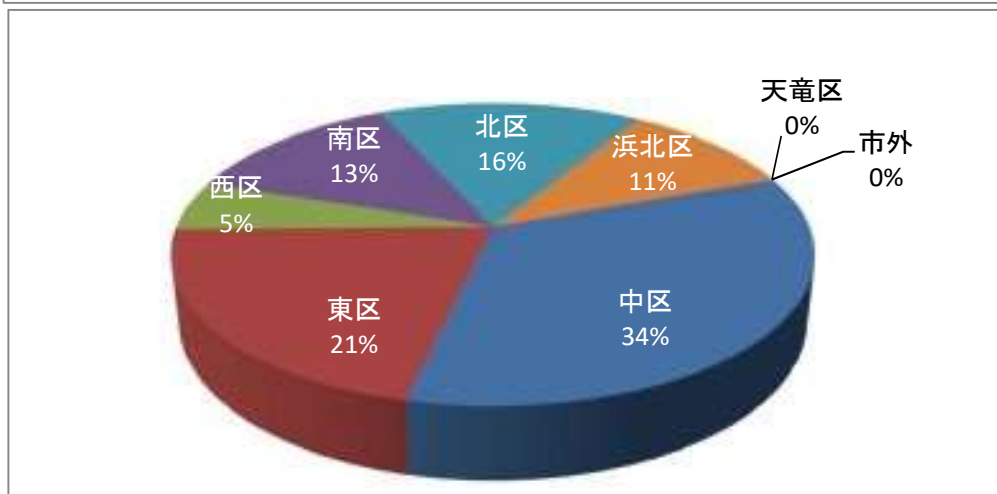
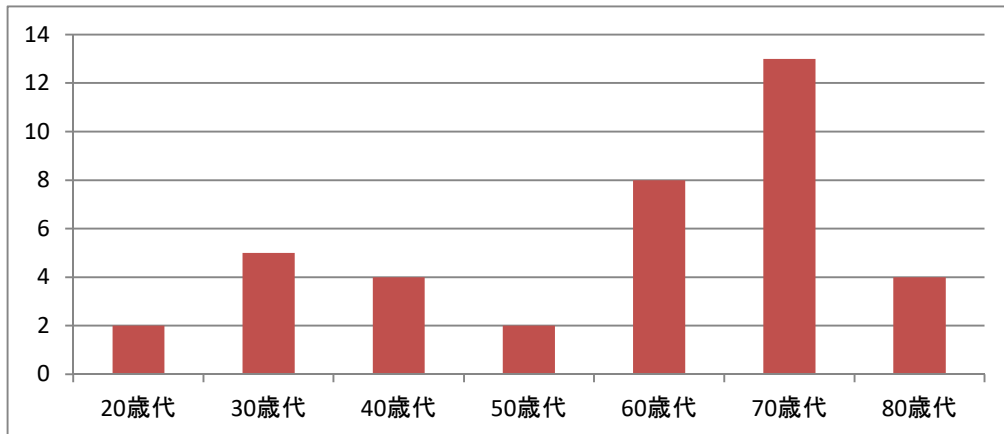
項目 区名	特定公共賃貸		福祉施策		改良		高齢者等世帯向け		老人ペア		18歳以上単身		心身障害者		シルバー		定住促進		子育て世帯向け	
	募集戸数	応募数	募集戸数	応募数	募集戸数	応募数	募集戸数	応募数	募集戸数	応募数	募集戸数	応募数	募集戸数	応募数	募集戸数	応募数	募集戸数	応募数	募集戸数	応募数
中区			2	0	3	7	2	2												
東区							1	0			1	0								
西区							1	0					1	0						
南区			2	2																
北区																				
浜北区																				
天童区																				
合計	0	0	4	2	3	7	4	2	0	0	1	0	1	0	0	0	0	0	0	0

令和5年度 第3回市営住宅入居者定期募集 ＜アンケート結果＞

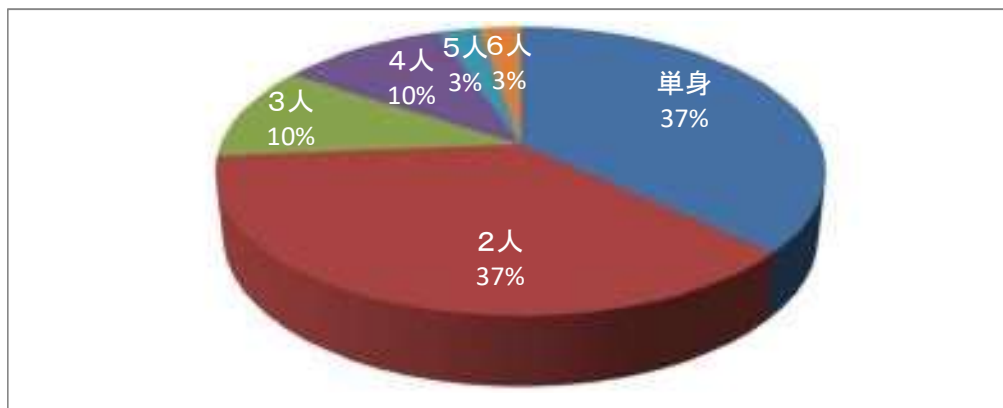
応募総数 66件 うち、アンケート回答 38件 回答率 57.58%

Q1：応募について

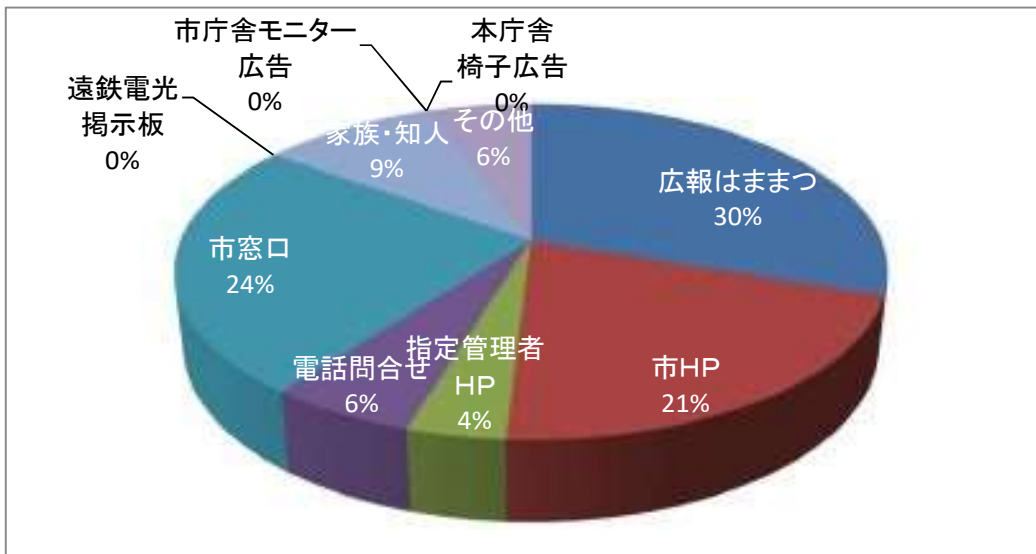
(1) 名義人について（年代、居住地）



(2) 世帯構成について

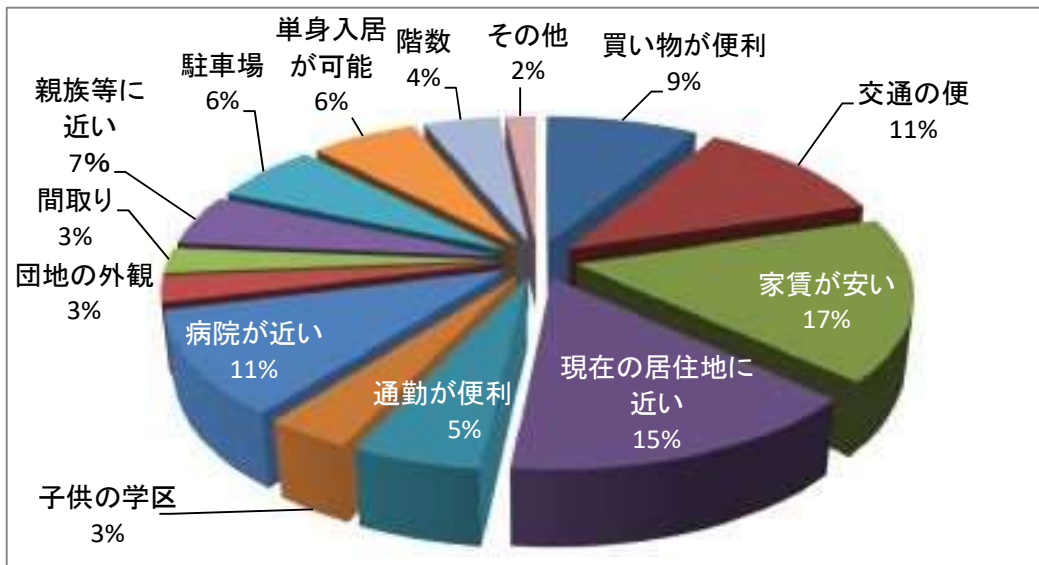


Q 2 : 募集をどこで知りましたか？（複数回答あり）



- 【その他】
- ・ケアマネが教えてくれた
 - ・市役所（生活保護担当課）

Q 3 : 応募した団地の選定理由は？（複数回答あり）



- その他
- ・支援を受けている事業所が近い。
 - ・築年数が浅い。

Q 4 : ご意見等

- ・障がい者が住める団地が少ないことに驚いた。
- ・入居の電話対応がとても早くて良かった。

令和5年度 市営住宅常時募集

令和5年11月20日

2023/11/22現在

黄色セル:受付済

区	募 集 団 地 名	タイプ	募集戸数	階 数 ・ 部 屋	公募時期	入居者 申込日	残戸数
			計	50			49

<一般住宅>

中区	葵 西 四 丁 目		1	5階(C2-506)	R5第1回定期		1
	東 伊 場		1	4階(404)	R5第1回定期		1
	萩 丘		1	3階(引馬-302)	R5第1回定期		1
東区	鷺 の 宮	A	1	3階(栄4-301)	R5第3回定期		1
	鷺 の 宮		1	3階(幸2-302)	R5第3回定期		1
西区	瞳 ケ 丘	/	1	5階(C1-505)	R5第2回定期		1
	西 山		1	4階(3-402)	R4第4回定期		1
	西 山		1	3階(2-301)	R4第4回定期		1
	今 切		1	4階(B-406)	R4第1回定期		1
	第 2 浜 表		1	3階(C-305)	R5第3回定期		1
	領 家		1	2階(201)	R5第3回定期		1
南区	飯 田		1	3階(308)	R5第3回定期		1
北区	豊 岡		1	4階(C4-404)	R5第2回定期		1
	坂 田		1	4階(405)	R4第1回定期		1
	摩 訶 耶	A	1	3階(みず-306)	R5第3回定期		1
	摩 訶 耶	B	1	2階(みどり-201)	R5第3回定期		1
	大 苗 代		1	4階(3-402)	R5第3回定期		1
浜北区	法 師 軒	/	1	1階(B-103)	R5第3回定期	11月22日	0
	法 師 軒		1	3階(B-305)	R5第3回定期		1
	宮 口		1	3階(A-305)	R5第3回定期		1
天竜区	大 谷	A	1	1階(松-105)	R5第2回定期		1
	大 谷	B	1	1階(樺-106)	R5第1回定期		1
	大 谷		1	1階(松-109)	R5第2回定期		1
	天 神	A	1	1階(E-103)	R5第1回定期		1
	天 神	B	1	2階(E-202)	R4第3回定期		1

<若年単身者入居可能住宅>

東区	鷺 の 宮	B	1	3階(駒2-308)	R5第3回定期		1
	鷺 の 宮		1	3階(白鷺2-306)	R5第2回定期		1
	鷺 の 宮		1	3階(白鷺4-306)	R5第2回定期		1
天竜区	水 窪	/	2	1階(101)・1階(102)	R4第1回定期		2
	水 窪		3	1階(103)・3階(301)・3階(302)	R5第1回定期		3
	大 谷	C	1	3階(松-304)	R5第1回定期		1
	大 谷	D	1	2階(松-210)	R5第1回定期		1

<高齢者等世帯向け住宅>

東区	有 玉 台	A	1	1階(2-102)	R5第3回定期		1
西区	佐 鳴 湖 西	A	1	2階(佐鳴4-203)	R5第3回定期		1
東区	遠 州 浜 (建 替)		3	1階(波7-106、波8-108)・3階(波8-308)	R5第1回定期		3

<心身障がい者住宅>

西区	佐 鳴 湖 西	B	1	1階(佐鳴3-102)	R5第3回定期		1
----	---------	---	---	-------------	---------	--	---

<福祉施策者住宅>

中区	花 川		2	1階(D1-103)・2階(D2-206)	R5第3回定期		2
----	-----	--	---	-----------------------	---------	--	---

<特定公共賃貸住宅>

中区	イ ー ス テ ー ジ	A	1	4階(408)	R2第3回定期		1
東区	有 玉 台	B	1	4階(3-402)	R2第3回定期		1

<特定公共賃貸住宅(若年単身者入居可能)>

中区	イ ー ス テ ー ジ	B	1	3階(306)	R2年度当初		1
天竜区	平 木	/	1	2階(205)	R4第1回定期		1
	平 木		1	2階(203)	R5第1回定期		1

<特別募集>

天竜区	田 組 西		1	1階(A-101)	R4第4回定期		1
東区	有 玉 台		1	1階(3-106)	* 辞退分(R4.4)		1