

浜松市地震防災マップ

Hamamatsu City Disaster Prevention Map

Mapa de Prevenção de Desastres de Hamamatsu

震度分布(レベル2陸側ケース)・液状化可能性

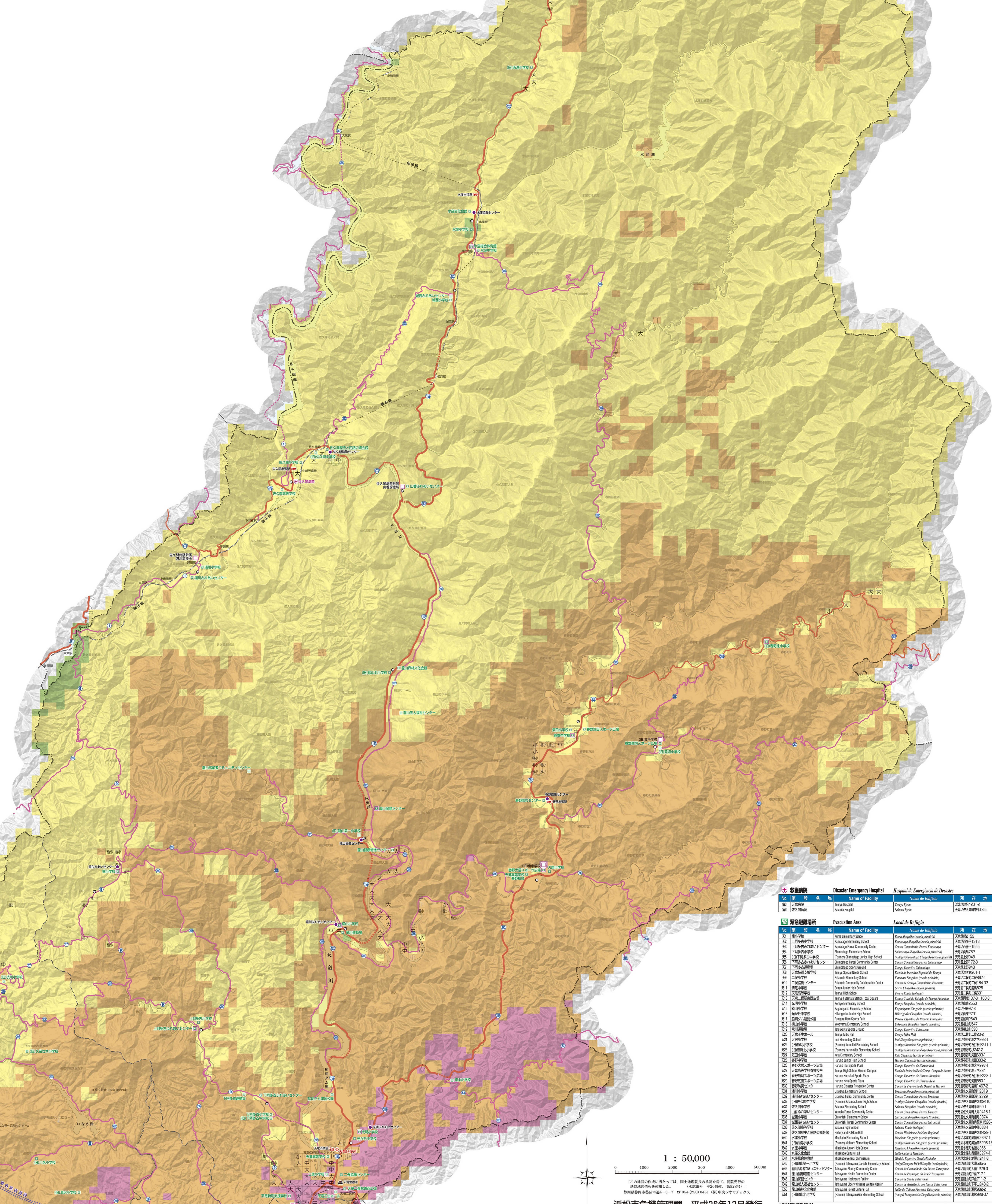
Seismic Intensity Map (Level 2) · Liquefaction

Mapa Sísmica intensidad (Nível 2) · Liquefação

～平成25年6月静岡県第4次地震被害想定～

凡例	Legend	Legenda
	市役所・区役所 City Hall / Ward Office	City Hall / Ward Office
	協働センター等 Community Collaboration Center etc.	Community Collaboration Center etc.
	警察署・交番 Police Station / Police Box	Police Station / Police Box
	消防署・出陣所 Fire Station / District Fire Station	Fire Station / District Fire Station
	学校 School	School
	救急病院 Disaster Emergency Hospital	Disaster Emergency Hospital
	応急避難所 Emergency Aid Station	Emergency Aid Station
	緊急避難場所 Evacuation Area	Evacuation Area
	広域避難場所 Regional Evacuation Area	Area of Refugio Regional

震度	Seismic Intensity	液状化	Liquefaction
	震度 5 弱 Intensity 5 upper		評価なし (従前の評価あり) None
	震度 6 弱 Intensity 6 lower		可能性 極めて小さい Extremely low risk of liquefaction
	震度 6 強 Intensity 6 upper		可能性 小 Low risk of liquefaction
	震度 7 Intensity 7		可能性 中 Medium risk of liquefaction
			可能性 大 High risk of liquefaction



救急病院				Disaster Emergency Hospital				Hospital de Emergência de Desastre			
No.	施設名称	Name of Facility	所在地	No.	施設名称	Name of Facility	所在地	No.	施設名称	Name of Facility	所在地
83	天竜病院	Tenryu Hospital	天竜区	Terroza	Terroza Hospital	Terroza	天竜区	84	佐久間病院	Sakuma Hospital	佐久間町

緊急避難場所				Evacuation Area				Local de Refúgio			
No.	施設名称	Name of Facility	所在地	No.	施設名称	Name of Facility	所在地	No.	施設名称	Name of Facility	所在地
81	野小	Noda Elementary School	天竜区	81	野小	Noda Elementary School	天竜区	81	野小	Noda Elementary School	天竜区
82	上野小	Kanayama Elementary School	天竜区	82	上野小	Kanayama Elementary School	天竜区	82	上野小	Kanayama Elementary School	天竜区
83	上野小	Kanayama Elementary School	天竜区	83	上野小	Kanayama Elementary School	天竜区	83	上野小	Kanayama Elementary School	天竜区
84	下野小	Shimoyama Elementary School	天竜区	84	下野小	Shimoyama Elementary School	天竜区	84	下野小	Shimoyama Elementary School	天竜区
85	下野小	Shimoyama Elementary School	天竜区	85	下野小	Shimoyama Elementary School	天竜区	85	下野小	Shimoyama Elementary School	天竜区
86	下野小	Shimoyama Elementary School	天竜区	86	下野小	Shimoyama Elementary School	天竜区	86	下野小	Shimoyama Elementary School	天竜区
87	下野小	Shimoyama Elementary School	天竜区	87	下野小	Shimoyama Elementary School	天竜区	87	下野小	Shimoyama Elementary School	天竜区
88	下野小	Shimoyama Elementary School	天竜区	88	下野小	Shimoyama Elementary School	天竜区	88	下野小	Shimoyama Elementary School	天竜区
89	下野小	Shimoyama Elementary School	天竜区	89	下野小	Shimoyama Elementary School	天竜区	89	下野小	Shimoyama Elementary School	天竜区
90	下野小	Shimoyama Elementary School	天竜区	90	下野小	Shimoyama Elementary School	天竜区	90	下野小	Shimoyama Elementary School	天竜区
91	下野小	Shimoyama Elementary School	天竜区	91	下野小	Shimoyama Elementary School	天竜区	91	下野小	Shimoyama Elementary School	天竜区
92	下野小	Shimoyama Elementary School	天竜区	92	下野小	Shimoyama Elementary School	天竜区	92	下野小	Shimoyama Elementary School	天竜区
93	下野小	Shimoyama Elementary School	天竜区	93	下野小	Shimoyama Elementary School	天竜区	93	下野小	Shimoyama Elementary School	天竜区
94	下野小	Shimoyama Elementary School	天竜区	94	下野小	Shimoyama Elementary School	天竜区	94	下野小	Shimoyama Elementary School	天竜区
95	下野小	Shimoyama Elementary School	天竜区	95	下野小	Shimoyama Elementary School	天竜区	95	下野小	Shimoyama Elementary School	天竜区
96	下野小	Shimoyama Elementary School	天竜区	96	下野小	Shimoyama Elementary School	天竜区	96	下野小	Shimoyama Elementary School	天竜区
97	下野小	Shimoyama Elementary School	天竜区	97	下野小	Shimoyama Elementary School	天竜区	97	下野小	Shimoyama Elementary School	天竜区
98	下野小	Shimoyama Elementary School	天竜区	98	下野小	Shimoyama Elementary School	天竜区	98	下野小	Shimoyama Elementary School	天竜区
99	下野小	Shimoyama Elementary School	天竜区	99	下野小	Shimoyama Elementary School	天竜区	99	下野小	Shimoyama Elementary School	天竜区
100	下野小	Shimoyama Elementary School	天竜区	100	下野小	Shimoyama Elementary School	天竜区	100	下野小	Shimoyama Elementary School	天竜区

1 : 50,000

0 1000 2000 3000 4000 5000m

浜松市危機管理課 平成26年12月発行