

平成26年度 交通事故多発交差点(10箇所) 及びターゲット交差点について



平成26年度 交通事故多発交差点(10箇所)

No.	ターゲット	交差点名	区	町名	道路	事故件数	特徴	ゼンリン	所轄署	信号機
						H25				
1	○	パレマルシェ北寺島店南交差点	中区	寺島町	市道×市道	7	追突2・右直1・出合頭4	中区140-I-5	浜松中央	無
2		中央署南交差点	中区	住吉5丁目	国道×市道	11	追突8・出合頭2 信号無視1	中区75-I-3	浜松中央	有
3		彦尾南交差点	西区	入野町	県道×市道	13	追突10・信号無視1 歩防2	西区162-F・G-5	浜松中央	有
4	○	船岡橋交差点	東区	半田町	県道×市道×市道	12	追突7・右直2・信号無視1 路外逸脱1・その他1	東区13-2-E	浜松東	有
5		福塚交差点	南区	福塚町	国道×市道×国道	15	追突10・右直1 信号無視3・右左折時1	南区104-C-3	浜松東	有
6		参野町交差点	南区	参野町	市道×市道	11	正面衝突1・追突10	南区33-F-5	浜松東	有
7	○	豊岡団地南東交差点	北区	三方原町 東三方町 豊岡町	市道×市道	8	出合頭8	北区71-E-3	細江	無
8		浜北教会北東交差点	浜北区	寺島	市道×市道	7	追突1・出合頭5 右左折時1	浜北区145-D-1	浜北	無
9		浜北民主商工会南東交差点	浜北区	寺島 高畑	市道×市道	5	出合頭5	浜北区134-E-4	浜北	無
10		大川トンネル(単独区間)	天竜区	大川	国道	H25 1 H26 2	単独(スリップ)1 正面衝突1・追突1	天竜区71-F-4	天竜	無

交通事故多発交差点: 人身事故が多発し重点的に対策が必要な交差点で、危険度、地域バランスなど総合的に判断し選定しました。 ※事故件数の多い順ではありません。

平成26年度 交通事故多発交差点 位置図

④船岡橋交差点 (東区)



⑨浜北民主商工会南東交差点 (浜北区)



⑩大川トンネル (天竜区)



⑧浜北教会北東交差点 (浜北区)



⑦豊岡団地南東交差点 (北区)



① パレマルシェ北寺島店南交差点 (中区)



②中央署南交差点 (中区)



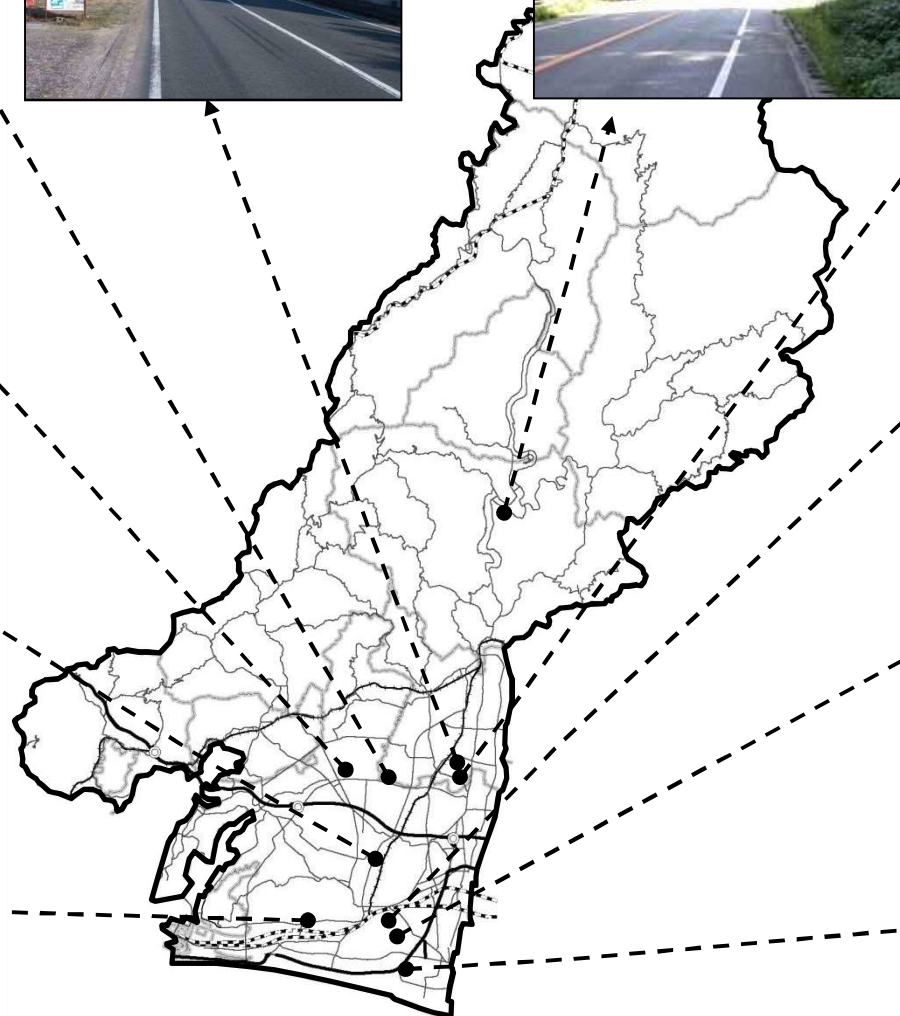
⑥参野町交差点 (南区)



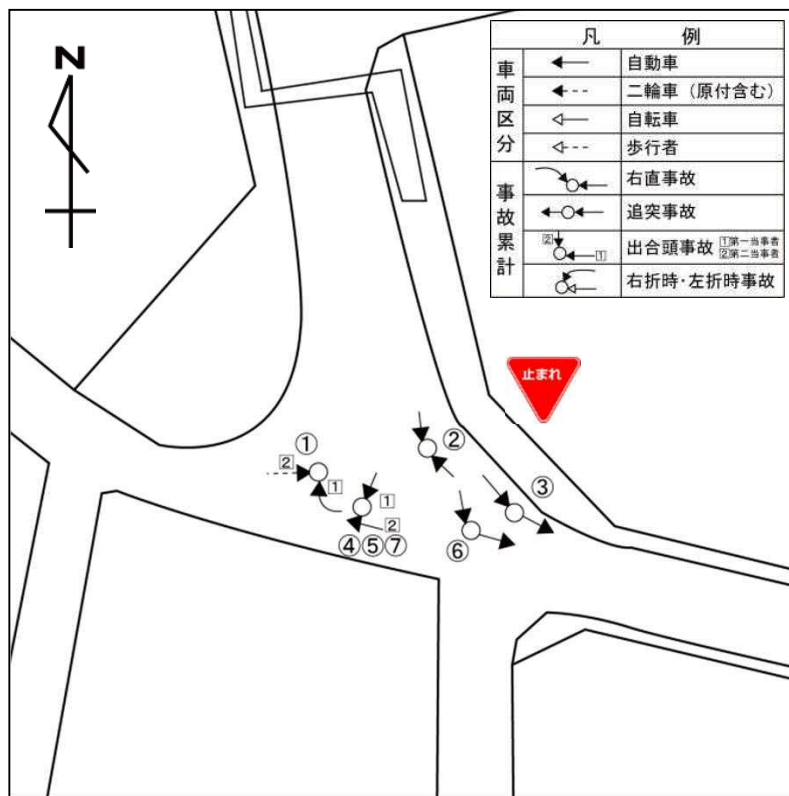
③彦尾南交差点 (西区)



⑤福塚交差点 (南区)



平成26年度 交通事故多発交差点 No. 1 交差点名:パレマルシェ北寺島店南交差点(中区寺島町) 7件



事故類型	件数
出合頭	4件
追突	2件
右直	1件

事故原因	件数
左方安全不確認	3件
動静不注視	2件
前方不確認	1件
安全不確認	1件

平成25年 事故状況							
No.	月 日	時 間	曜日	天候	当事者	事故原因	事故類型
1	2月12日	7:55	火	晴	普乗×原付	右直	安全不確認
2	2月14日	9:25	木	晴	普乗×普乗	出合頭	動静不注視
3	4月9日	21:13	火	曇	普乗×普乗	追突	前方不確認
4	5月11日	18:00	土	晴	普貨×普乗	出合頭	左方安全不確認
5	5月28日	12:50	火	曇	普乗×普乗	出合頭	左方安全不確認
6	10月22日	13:38	金	曇	普乗×普乗	追突	動静不注視
7	10月23日	11:12	土	曇	普乗×普乗	出合頭	左方安全不確認

《時間別事故状況》

6-7	7-8	8-9	9-10	10-11	11-12	12-13	13-14	14-15	15-16	16-17	17-18
0	1	0	1	0	1	1	1	0	0	0	0
18-19	19-20	20-21	21-22	22-23	23-24	24-1	1-2	2-3	3-4	4-5	5-6
1	0	0	1	0	0	0	0	0	0	0	0

《曜日別事故状況》

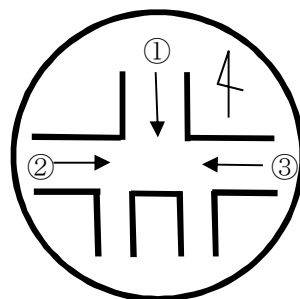
月	火	水	木	金	土	日
0	3	0	1	1	2	0

《月別事故状況》

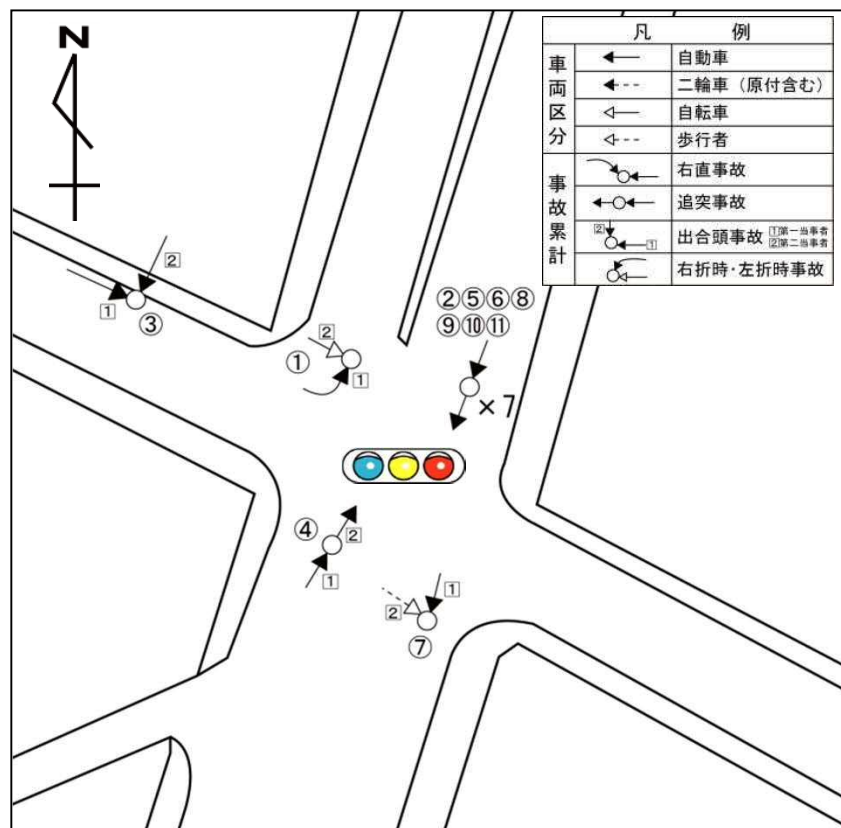
1月	2月	3月	4月	5月	6月	7月	8月	9月	10月	11月	12月
0	2	0	1	2	0	0	0	0	2	0	0

《天候別事故状況》

晴	曇	雨
3	4	0



平成26年度 交通事故多発交差点 NO. 2 交差点名:中央署南交差点(中区住吉5丁目) 11件



事故類型	件数
追突	8件
出合頭	2件
信号無視	1件

事故原因	件数
ブレーキ操作不適	3件
動静不注視	2件
前方不確認	2件
安全不確認	2件
左方安全不確認	1件
信号不確認	1件

平成25年 事故状況							
No.	月 日	時 間	曜日	天候	当事者	事故原因	事故類型
1	1月10日	15:38	木	晴	普乗×自転車	左方安全不確認	出合頭
2	1月22日	19:35	火	晴	普乗×普乗	安全不確認	追突
3	1月28日	0:00	月	晴	普乗×普乗	安全不確認	出合頭
4	1月28日	14:29	火	雨	普乗×普乗	動静不注視	追突
5	6月25日	13:16	火	曇	普乗×普乗	ブレーキ操作不適	追突
6	7月24日	9:05	水	雨	普乗×普乗	前方不確認	追突
7	8月4日	4:09	日	晴	普貨×歩行者	信号不確認	信号無視
8	8月9日	13:44	金	晴	普乗×普乗	前方不確認	追突
9	8月17日	16:39	土	曇	普乗×普乗	ブレーキ操作不適	追突
10	9月18日	9:58	水	晴	普乗×普乗	ブレーキ操作不適	追突
11	10月15日	18:45	火	雨	普乗×普乗	動静不注視	追突

《時間別事故状況》

6-7	7-8	8-9	9-10	10-11	11-12	12-13	13-14	14-15	15-16	16-17	17-18
0	0	0	2	0	0	0	2	1	1	1	0
18-19	19-20	20-21	21-22	22-23	23-24	24-1	1-2	2-3	3-4	4-5	5-6
1	1	0	0	0	0	1	0	0	0	1	0

《曜日別事故状況》

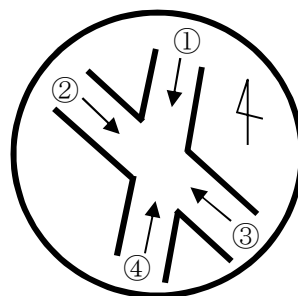
月	火	水	木	金	土	日
1	4	2	1	1	1	1

《月別事故状況》

1月	2月	3月	4月	5月	6月	7月	8月	9月	10月	11月	12月
4	0	0	0	0	1	1	3	1	1	0	0

《天候別事故状況》

晴	曇	雨
6	2	3



平成26年度 交通事故多発交差点 NO. 3 交差点名:彦尾南交差点(西区入野町) 13件



事故類型	件数
追突	10件
歩妨	2件
信号無視	1件

事故原因	件数
安全不確認	8件
動静不注視	2件
左方安全不確認	1件
右方安全不確認	1件
信号不確認	1件

平成25年 事故状況							
No.	月 日	時 間	曜日	天候	当事者	事故原因	事故類型
1	1月5日	14:00	日	晴	普乗×普乗	安全不確認	追突
2	2月15日	19:30	金	曇	普乗×歩行者	左方安全不確認	歩妨
3	5月3日	12:07	金	曇	普乗×普乗	動静不注視	追突
4	5月10日	17:16	金	雨	普乗×普乗	安全不確認	追突
5	5月17日	20:05	金	曇	普乗×普乗	信号不確認	信号無視
6	6月23日	11:36	木	晴	普乗×普乗	安全不確認	追突
7	7月5日	16:12	金	晴	普乗×普乗	安全不確認	追突
8	7月28日	17:50	日	晴	普乗×普乗	安全不確認	追突
9	9月17日	9:33	火	晴	普乗×普乗	安全不確認	追突
10	9月27日	18:45	金	晴	普乗×普乗	安全不確認	追突
11	10月11日	7:45	金	晴	普乗×普乗	安全不確認	追突
12	11月4日	11:10	月	晴	普乗×歩行者	右方安全不確認	歩妨
13	12月7日	15:28	土	晴	普乗×普乗	動静不注視	追突

《時間別事故状況》

6-7	7-8	8-9	9-10	10-11	11-12	12-13	13-14	14-15	15-16	16-17	17-18
0	1	0	1	0	2	1	0	1	1	1	2
18-19	19-20	20-21	21-22	22-23	23-24	24-1	1-2	2-3	3-4	4-5	5-6
1	1	1	0	0	0	0	0	0	0	0	0

《曜日別事故状況》

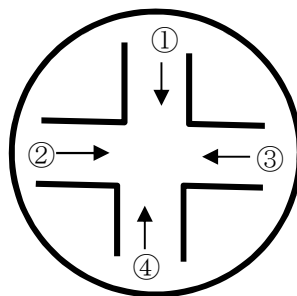
月	火	水	木	金	土	日
1	1	0	1	7	1	2

《月別事故状況》

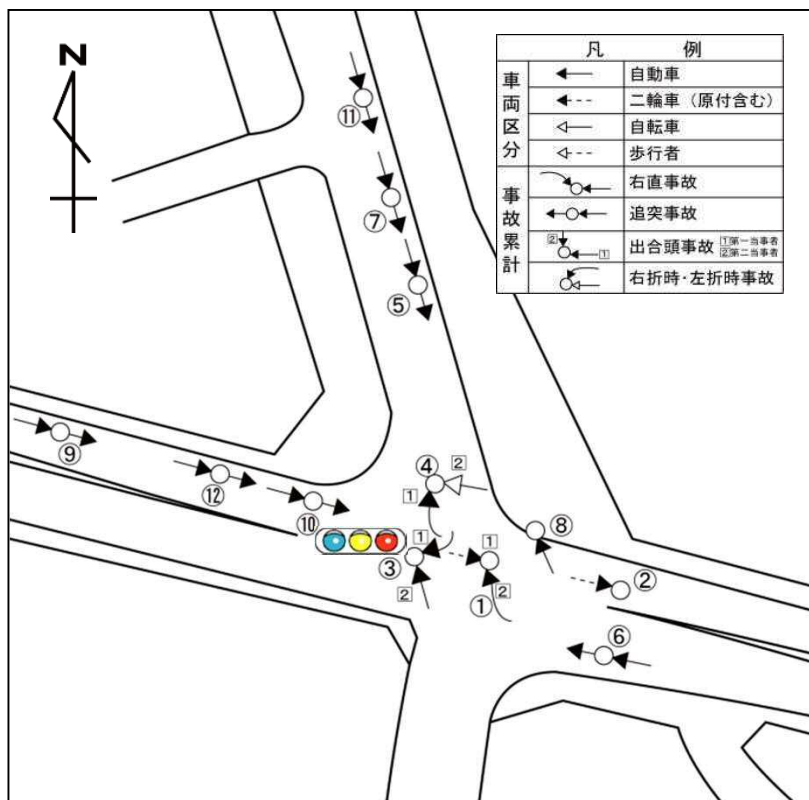
1月	2月	3月	4月	5月	6月	7月	8月	9月	10月	11月	12月
1	1	0	0	3	1	2	0	2	1	1	1

《天候別事故状況》

晴	曇	雨
9	3	1



平成26年度 交通事故多発交差点 NO. 4 交差点名:船岡橋交差点(東区半田町) 12件



事故類型	件数
追突	7件
右直	3件
転倒	1件
衝突	1件

事故原因	件数
前方不注視	4件
動静不注視	4件
ブレーキ操作不適	2件
安全不確認	1件
信号無視	1件

平成25年 事故状況							
No.	月 日	時 間	曜 日	天 候	当 事 者	事 故 原 因	事 故 類 型
1	1月23日	22:00	水	曇	原付×普乗	信号無視	右直
2	3月29日	18:25	金	晴	自二	ブレーキ操作不適	転倒
3	4月28日	10:37	日	晴	普乗×普乗	前方不注視	右直
4	5月14日	20:45	火	晴	普乗×自転車	安全不確認	右直
5	6月11日	16:08	火	雨	普乗×普乗	動静不注視	追突
6	7月5日	17:42	金	曇	普乗×普乗	動静不注視	追突
7	9月2日	15:57	月	晴	普乗×普乗	ブレーキ操作不適	追突
8	9月23日	10:30	月	晴	普貨	前方不注視	衝突
9	10月4日	10:45	金	晴	普乗×普貨	前方不注視	追突
10	11月10日	17:30	日	雨	普乗×普乗	動静不注視	追突
11	12月14日	13:10	土	晴	普乗×普乗	前方不注視	追突
12	12月18日	19:40	水	雨	普貨×普乗	動静不注視	追突

《時間別事故状況》

6-7	7-8	8-9	9-10	10-11	11-12	12-13	13-14	14-15	15-16	16-17	17-18
0	0	0	0	3	0	0	1	0	1	1	2
18-19	19-20	20-21	21-22	22-23	23-24	24-1	1-2	2-3	3-4	4-5	5-6
1	1	1	0	1	0	0	0	0	0	0	0

《曜日別事故状況》

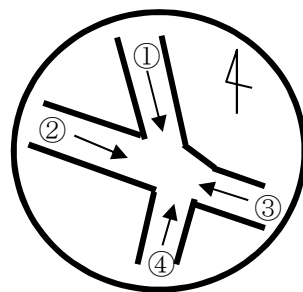
月	火	水	木	金	土	日
2	2	2	0	3	1	2

《月別事故状況》

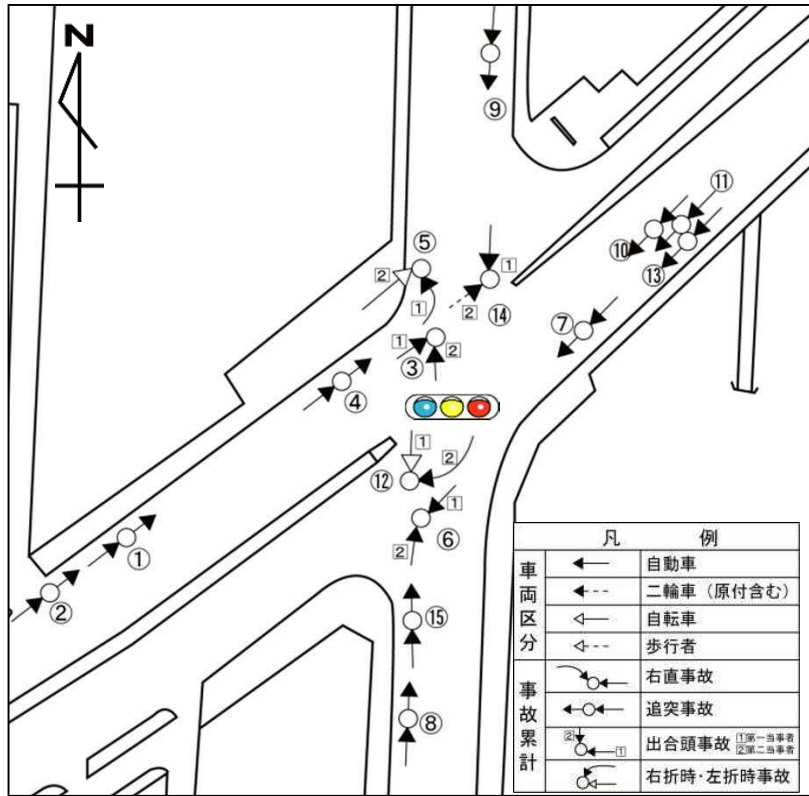
1月	2月	3月	4月	5月	6月	7月	8月	9月	10月	11月	12月
1	0	1	1	1	1	1	0	2	1	1	2

《天候別事故状況》

晴	曇	雨
7	2	3



平成26年度 交通事故多発交差点 NO. 5 交差点名:福塚交差点(南区福塚町) 15件



事故類型	件数
追突	10件
出合頭	3件
左折	1件
右直	1件

事故原因	件数
動静不注視	7件
前方不注視	4件
信号無視	3件
安全不確認	1件

平成25年 事故状況							
No.	月 日	時 間	曜日	天候	当事者	事故原因	事故類型
1	1月28日	22:25	月	晴	大貨×大貨	前方不注視	追突
2	1月28日	22:25	月	晴	大貨×普乗	動静不注視	追突
3	2月2日	8:14	土	雨	普乗×普乗	信号無視	出合頭
4	3月1日	19:23	金	雨	普乗×普乗	前方不注視	追突
5	3月22日	16:05	金	曇	普貨×自転車	動静不注視	左折
6	4月7日	10:20	日	曇	普乗×普貨	信号無視	出合頭
7	4月5日	7:10	金	晴	普乗×普貨	動静不注視	追突
8	4月11日	14:40	木	晴	普乗×普乗	前方不注視	追突
9	4月19日	12:20	金	晴	普乗×普乗	前方不注視	追突
10	6月13日	21:50	木	曇	大貨×普乗	動静不注視	追突
11	8月25日	18:02	日	晴	普貨×普乗	動静不注視	追突
12	9月2日	18:44	月	曇	普乗×自転車	安全不確認	右直
13	9月6日	8:55	金	晴	中貨×普乗	動静不注視	追突
14	10月14日	12:24	月	晴	普乗×自二	信号無視	出合頭
15	10月28日	20:20	月	晴	普乗×普乗	動静不注視	追突

《時間別事故状況》

6-7	7-8	8-9	9-10	10-11	11-12	12-13	13-14	14-15	15-16	16-17	17-18
0	1	2	0	1	0	2	0	1	0	1	0
18-19	19-20	20-21	21-22	22-23	23-24	24-1	1-2	2-3	3-4	4-5	5-6
2	1	1	1	2	0	0	0	0	0	0	0

《曜日別事故状況》

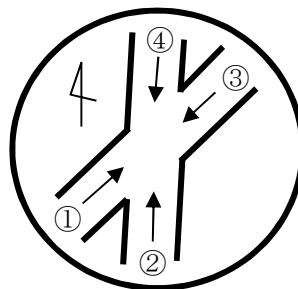
月	火	水	木	金	土	日
5	0	0	2	5	1	2

《月別事故状況》

1月	2月	3月	4月	5月	6月	7月	8月	9月	10月	11月	12月
2	1	2	4	0	1	0	1	2	2	0	0

《天候別事故状況》

晴	曇	雨
9	4	2



平成26年度 交通事故多発交差点 NO. 6 交差点名:参野町交差点(南区参野町) 11件



事故類型	件数
追突	10件
正面衝突	1件

事故原因	件数
前方不注視	6件
ブレーキ操作不適	3件
動静不注視	2件

平成25年 事故状況							
No.	月 日	時 間	曜日	天候	当事者	事故原因	事故類型
1	1月7日	16:01	月	晴	普乗×普乗	ブレーキ操作	追突
2	2月22日	7:53	金	晴	普乗×普乗	前方不注視	追突
3	5月10日	17:35	金	雨	普乗×普乗	ブレーキ操作	追突
4	5月23日	0:23	木	晴	普乗×普乗	前方不注視	追突
5	7月4日	13:25	木	雲	普乗×自転車	動静不注視	追突
6	8月22日	20:29	木	晴	普乗×普乗	前方不注視	追突
7	9月15日	9:39	日	雲	普乗×普乗	前方不注視	追突
8	10月8日	19:00	火	晴	普乗×普乗	前方不注視	正面衝突
9	10月23日	18:53	水	雨	普乗×普乗	ブレーキ操作不適	追突
10	10月26日	13:43	土	晴	普乗×普乗	前方不注視	追突
11	12月3日	16:55	火	晴	普乗×普乗	動静不注視	追突

《時間別事故状況》

6-7	7-8	8-9	9-10	10-11	11-12	12-13	13-14	14-15	15-16	16-17	17-18
0	1	0	1	0	0	0	2	0	0	2	1
18-19	19-20	20-21	21-22	22-23	23-24	24-1	1-2	2-3	3-4	4-5	5-6
1	1	1	0	0	0	1	0	0	0	0	0

《曜日別事故状況》

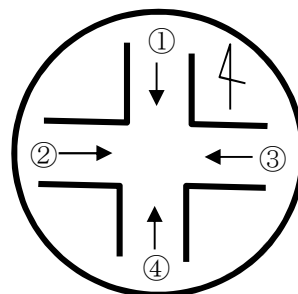
月	火	水	木	金	土	日
1	2	1	3	2	1	1

《月別事故状況》

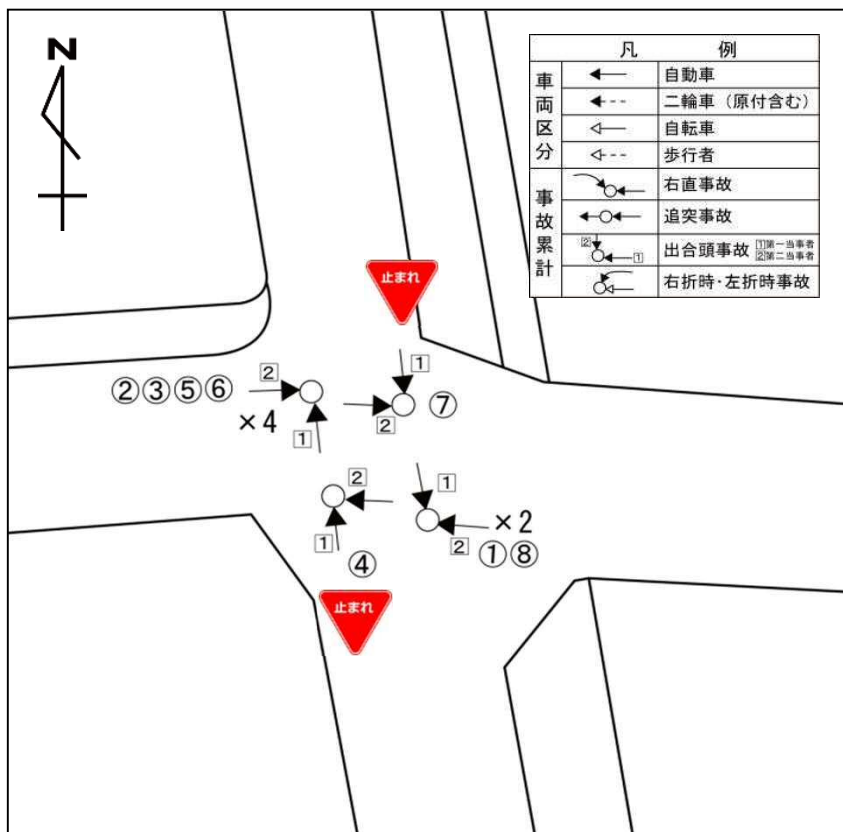
1月	2月	3月	4月	5月	6月	7月	8月	9月	10月	11月	12月
1	1	0	0	2	0	1	1	1	3	0	1

《天候別事故状況》

晴	曇	雨
7	2	2



平成26年度 交通事故多発交差点 NO. 7 交差点名:豊岡団地南東交差点(北区三方原町、東三方町、豊岡町、) 8件



事故類型	件数
出合頭	8件

事故原因	件数
安全不確認	5件
一時不停止	2件
動静不注視	1件

平成25年 事故状況							
No.	月 日	時 間	曜 日	天 候	当 事 者	事 故 原 因	事 故 類 型
1	1月11日	12:05	金	晴	普乗×軽乗	一時不停止	出合頭
2	3月13日	17:45	水	雨	軽貨×普乗	安全不確認	出合頭
3	4月10日	11:40	水	曇	軽貨×軽貨	一時不停止	出合頭
4	5月22日	18:05	水	晴	普乗×普乗	安全不確認	出合頭
5	7月23日	13:25	火	晴	普乗×普乗	安全不確認	出合頭
6	8月6日	16:30	火	晴	軽乗×軽乗	安全不確認	出合頭
7	11月6日	13:50	水	晴	軽貨×普乗	安全不確認	出合頭
8	12月16日	13:55	月	晴	普乗×軽乗	動静不注視	出合頭

《時間別事故状況》

6-7	7-8	8-9	9-10	10-11	11-12	12-13	13-14	14-15	15-16	16-17	17-18
0	0	0	0	0	1	1	3	0	0	1	1
18-19	19-20	20-21	21-22	22-23	23-24	24-1	1-2	2-3	3-4	4-5	5-6
1	0	0	0	0	0	0	0	0	0	0	0

《曜日別事故状況》

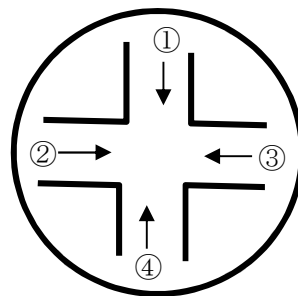
月	火	水	木	金	土	日
1	2	4	0	1	0	0

《月別事故状況》

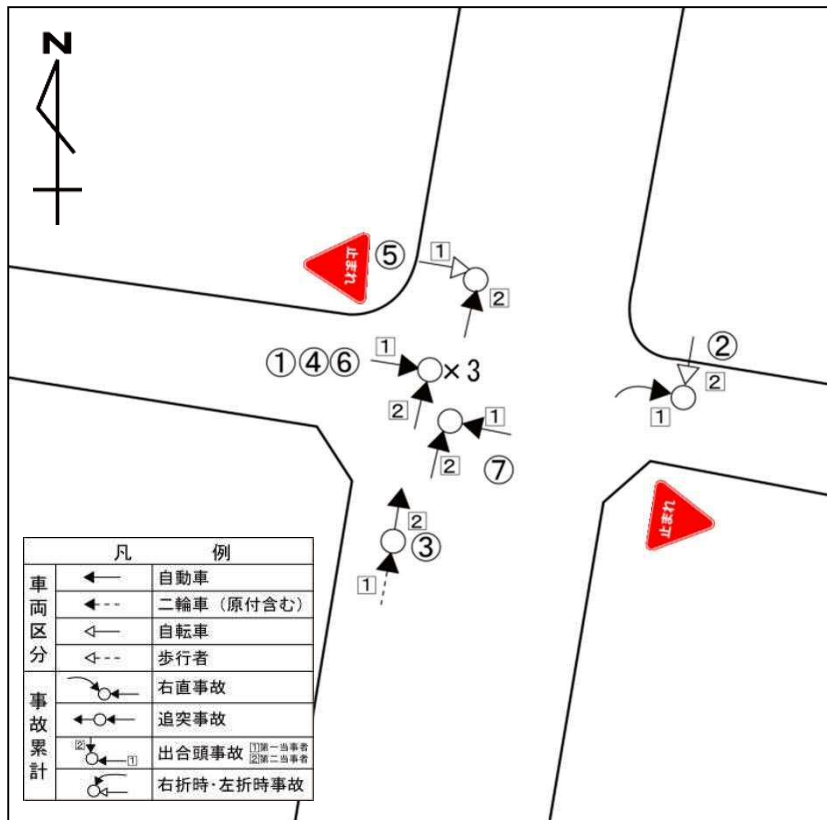
1月	2月	3月	4月	5月	6月	7月	8月	9月	10月	11月	12月
1	0	1	1	1	0	1	1	0	0	1	1

《天候別事故状況》

晴	曇	雨
6	1	1



平成26年度 交通事故多発交差点 NO. 8 交差点名: 浜北教会北東交差点(浜北区寺島) 7件



事故類型	件数
出合頭	5件
追突	1件
右折時	1件

事故原因	件数
安全不確認	4件
一時不停止	2件
前方不注視	1件

平成25年 事故状況							
No.	月 日	時 間	曜 日	天 候	当事者	事故原因	事故類型
1	1月27日	15:20	日	晴	普乗×普乗	一時不停止	出合頭
2	2月6日	8:47	水	雨	普乗×自転車	安全不確認	右折時
3	3月8日	13:40	金	晴	自二×普乗	前方不注視	追突
4	6月7日	17:25	金	雨	普貨×普貨	安全不確認	出合頭
5	7月8日	16:55	月	晴	自転車×普乗	一時不停止	出合頭
6	9月1日	18:30	日	晴	普乗×普乗	安全不確認	出合頭
7	12月12日	8:39	木	晴	普乗×普貨	安全不確認	出合頭

《時間別事故状況》

6-7	7-8	8-9	9-10	10-11	11-12	12-13	13-14	14-15	15-16	16-17	17-18
0	0	2	0	0	0	0	1	0	1	1	1
18-19	19-20	20-21	21-22	22-23	23-24	24-1	1-2	2-3	3-4	4-5	5-6
1	0	0	0	0	0	0	0	0	0	0	0

《曜日別事故状況》

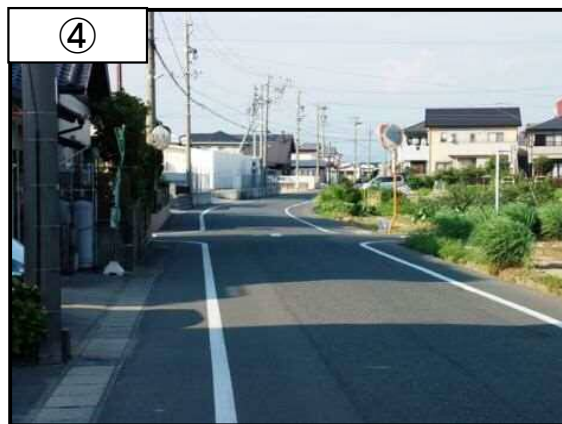
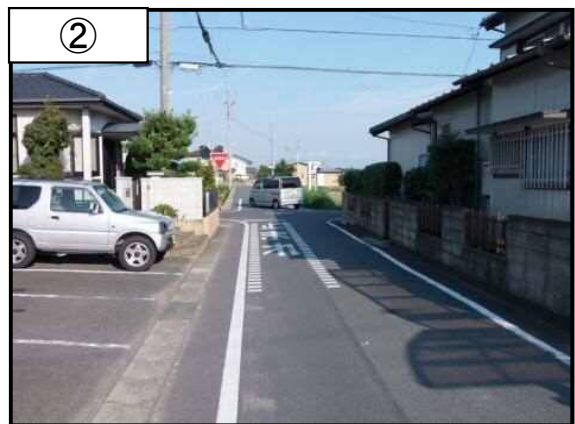
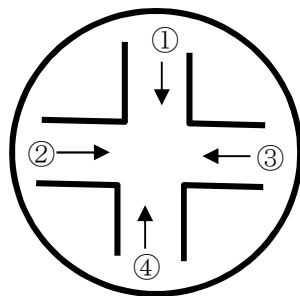
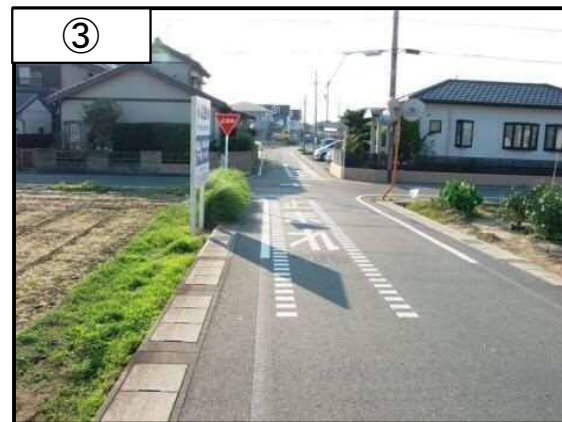
月	火	水	木	金	土	日
1	0	1	1	2	0	2

《月別事故状況》

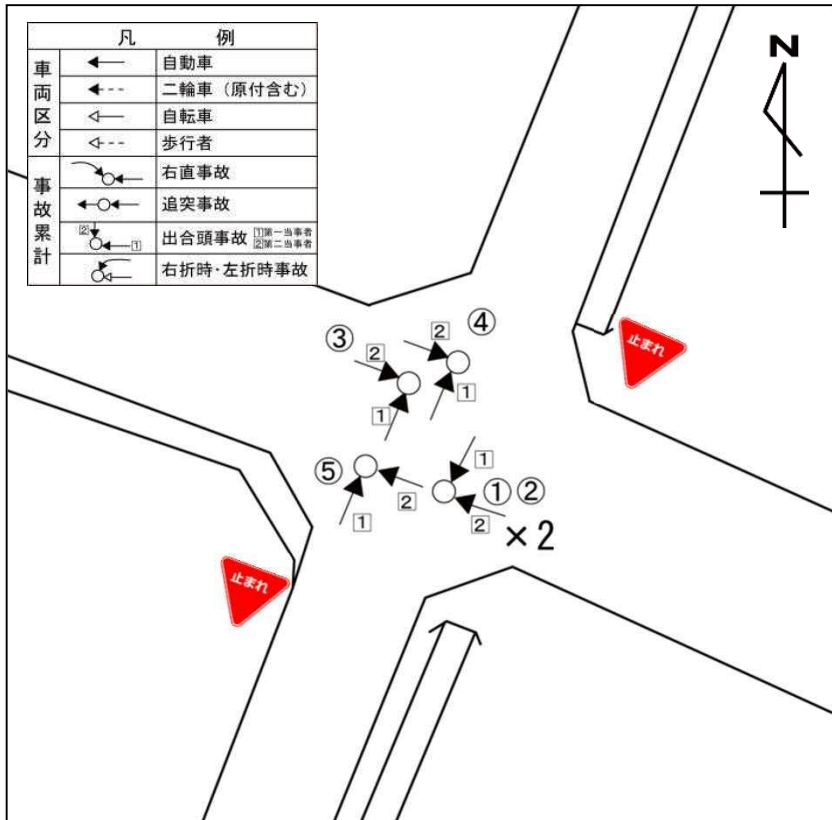
1月	2月	3月	4月	5月	6月	7月	8月	9月	10月	11月	12月
1	1	1	0	0	1	1	0	1	0	0	1

《天候別事故状況》

晴	曇	雨
5	0	2



平成26年度 交通事故多発交差点 NO. 9 交差点名: 浜北民主商工会南東交差点(浜北区寺島、高畑) 5件



事故類型	件数
出合頭	5件

事故原因	件数
一時不停止	4件
安全不確認	1件

平成25年 事故状況							
No.	月日	時間	曜日	天候	当事者	事故原因	事故類型
1	3月19日	18:30	火	晴	普貨×普乗	安全不確認	出合頭
2	7月10日	16:40	水	晴	普乗×普乗	一時不停止	出合頭
3	7月11日	21:05	木	晴	普乗×普乗	一時不停止	出合頭
4	7月18日	17:15	木	晴	普乗×普乗	一時不停止	出合頭
5	9月10日	22:25	火	曇	普乗×普乗	一時不停止	出合頭

《時間別事故状況》

6-7	7-8	8-9	9-10	10-11	11-12	12-13	13-14	14-15	15-16	16-17	17-18
0	0	0	0	0	0	0	0	0	0	1	1
18-19	19-20	20-21	21-22	22-23	23-24	24-1	1-2	2-3	3-4	4-5	5-6
1	0	0	1	1	0	0	0	0	0	0	0

《曜日別事故状況》

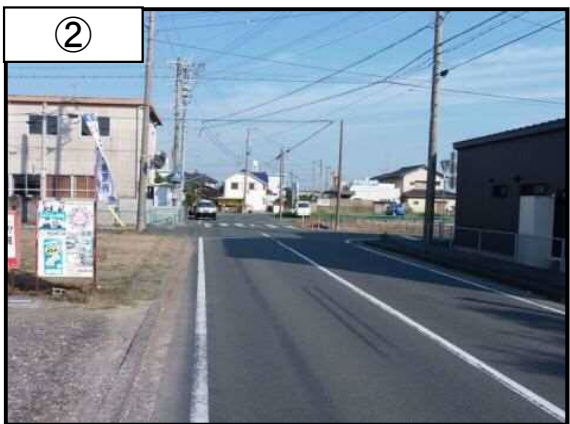
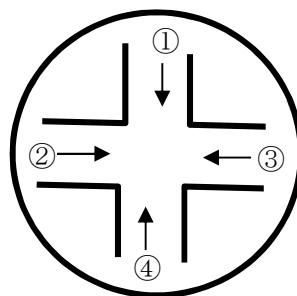
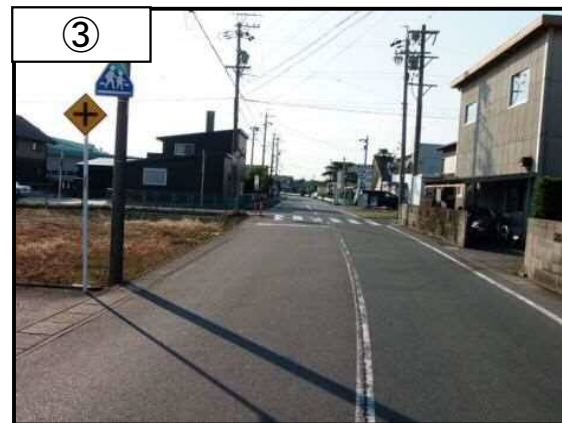
月	火	水	木	金	土	日
0	2	1	2	0	0	0

《月別事故状況》

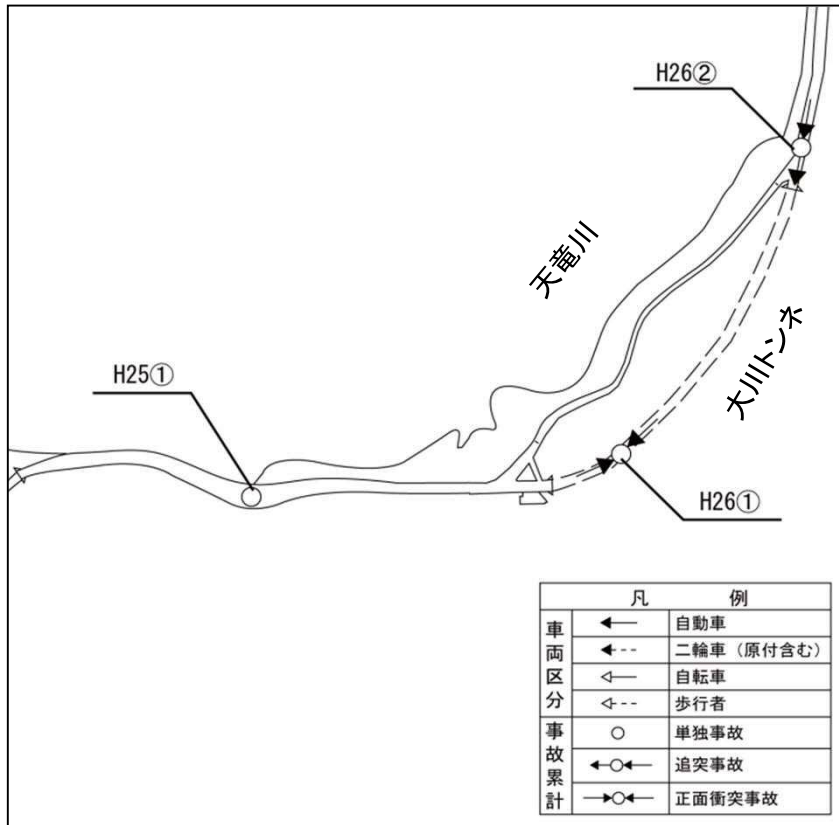
1月	2月	3月	4月	5月	6月	7月	8月	9月	10月	11月	12月
0	0	1	0	0	0	3	0	1	0	0	0

《天候別事故状況》

晴	曇	雨
4	1	0



平成26年度 交通事故多発交差点 NO. 10 交差点名:大川トンネル及び前後区間(天竜区) 3件(H25、H26(~9)月合計)



事故類型	件数
スリップ	1件
正面衝突	1件
追突	1件

事故原因	件数
前方不注視	1件
ブレーキ操作不適	1件
安全不確認	1件

平成25年 事故状況							
No.	月 日	時 間	曜日	天候	当事者	事故原因	事故類型
平成25年							
1	2月23日	7:00	土	晴	軽四貨	前方不注視	単独事故(スリップ)
平成26年							
2	3月5日	15:25	水	雨	普貨×普貨	安全不確認	追突
3	9月5日	11:25	金	雨	普貨×普貨	ブレーキ操作不適	正面衝突

《時間別事故状況》

6-7	7-8	8-9	9-10	10-11	11-12	12-13	13-14	14-15	15-16	16-17	17-18
0	1	0	0	0	1	0	0	0	1	0	0
18-19	19-20	20-21	21-22	22-23	23-24	24-1	1-2	2-3	3-4	4-5	5-6
0	0	0	0	0	0	0	0	0	0	0	0

《曜日別事故状況》

月	火	水	木	金	土	日
0	0	1	0	1	1	0

《月別事故状況》

1月	2月	3月	4月	5月	6月	7月	8月	9月	10月	11月	12月
0	1	1	0	0	0	0	0	1	0	0	0

《天候別事故状況》

晴	曇	雨
1	0	2

