

浜 松 の 学 校

～平成17年度学校基本調査結果～

学校基本調査(指定統計第13号)は、学校に関する基本事項を調査し、教育行政上の基本資料を得ることを目的として文部科学省が主管し、昭和23年から毎年5月1日現在で実施されている。

調査の範囲は、学校教育法(昭和22年法律第26号)の適用を受ける市内の幼稚園、小学校、中学校、高等学校、短大、大学、盲・ろう・養護学校、専修学校及び各種学校である。

なお、この結果は県の協力を得て市が作成したものであり、文部科学省から公表される確定数と異なることがある。

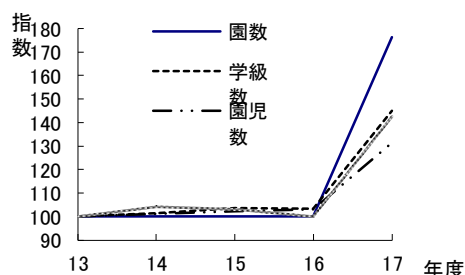
また、当市は平成17年7月1日をもって周辺11市町村と合併したため、平成17年度より、新市域に組み替えた数値を掲載する。

1 幼稚園

合併に伴い、園数・学級数・園児数・教員数いずれも増加前年度に比べ、園数は127園で55園(76.4%)、学級数は751学級で215学級(41.5%)増加している。同様に園児数も17,623人で3,808人(28.4%)増加している。教員数(本務者)は1,144人で、339人(42.3%)の増加となっている。

設置者別にみると、市立74園に対し私立は53園である。

図1 幼稚園の推移(指数)
平成13年度=100



幼 稚 園 の 概 況

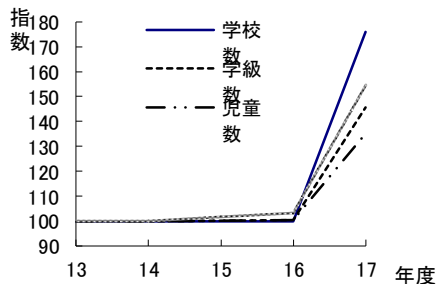
	園 数	学級数	園児数	教員数 本務者	1 園 当 り			1学級当り		1教員当り
					学級数	園児数	教員数	園児数	教員数	園児数
平成13年度	72	518	13 405	803	7.2	186.2	11.2	25.9	1.6	16.7
14	72	525	13 573	836	7.3	188.5	11.6	25.9	1.6	16.2
15	72	537	13 711	827	7.5	190.4	11.5	25.5	1.5	16.6
16	72	536	13 815	805	7.4	191.9	11.2	25.8	1.5	17.2
17	127	751	17 623	1 144	5.9	138.8	9.0	23.5	1.5	15.4

2 小学校

合併に伴い、学校数・学級数・児童数・教員数いずれも増加前年度に比べ、学校数は116校で50校(75.8%)、学級数は1,575学級で489学級(45.2%)増加している。同様に児童数も46,218人で11,857人(34.7%)増加している。教員数(本務者)は2,454人で、815人(51.4%)の増加となっている。

設置者別にみると、国立1校、市立115校である。

図2 小学校の推移(指数)
平成13年度=100



小 学 校 の 概 況

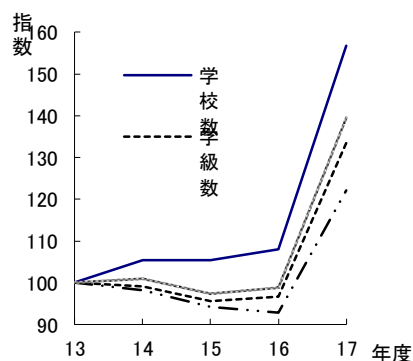
	学校数	学級数	児童数	教員数 本務者	1 学 校 当 り			1学級当り		1教員当り
					学級数	児童数	教員数	児童数	教員数	児 童 数
平成13年度	66	1 081	34 244	1 586	16.4	518.8	24.0	31.7	1.5	21.6
14	66	1 080	34 163	1 594	16.4	517.6	24.2	31.6	1.5	21.4
15	66	1 082	34 329	1 611	16.4	520.1	24.4	31.7	1.5	21.3
16	66	1 086	34 361	1 639	16.5	520.6	24.8	31.6	1.5	21.0
17	116	1 575	46 218	2 454	13.6	398.4	21.2	29.3	1.6	18.8

3 中学校

合併に伴い、学校数・学級数・生徒数・教員数いずれも増加。
前年度に比べ、学校数は58校で18校(48.7%)、学級数は721学級で199学級(36.8%)増加している。同様に生徒数も23,094人で5,535人(29.2%)増加している。教員数(本務者)は1,420人で、415人(40.8%)の増加となっている。

設置者別では、国立1校、県立1校、市立51校、私立5校となっている。

図3 中学校の推移(指数)
平成13年度=100



中 学 校 の 概 況

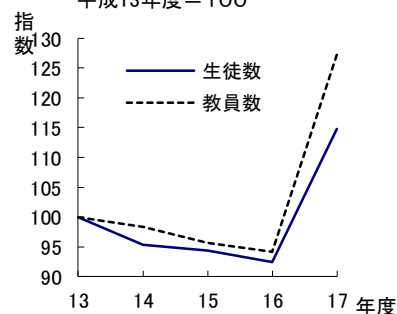
	学校数	学級数	生徒数	教員数 本務者	1 学 校 当 り			1学級当り		1教員当り
					学級数	生徒数	教員数	生徒数	教員数	生 徒 数
平成13年度	37	540	18 910	1 017	14.6	511.1	27.5	35.0	1.9	18.6
14	39	535	18 578	1 027	13.7	476.4	26.3	34.7	1.9	18.1
15	39	516	17 840	991	13.2	457.4	25.4	34.6	1.9	18.0
16	40	522	17 559	1 005	13.1	439.0	25.1	33.6	1.9	17.5
17	58	721	23 094	1 420	12.4	398.2	24.5	32.0	2.0	16.3

4 高等学校

合併に伴い、学校数・生徒数・教員数いずれも増加。
前年度に比べ、学校数は31校で9校(140.9%)増加している。生徒数は24,449人で4,705人(22.0%)、教員数も1,614人で408人(31.9%)増加している。

生徒数を課程別でみると、全日制は23,731人で4,624人(22.4%)増加し、定時制も718人で81人(11.1%)増加している。

図4 高等学校(全日制)の推移
(指数)
平成13年度=100

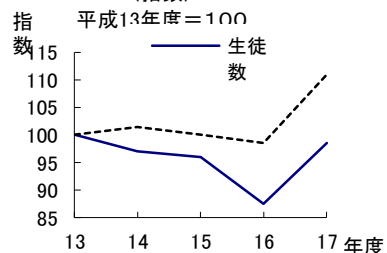


卒業後の状況についても、合併に伴う増加が見られる。

平成17年3月の卒業生数は7,781人で1,071人（15.6%）増加している。進路別の内訳としては、大学・短期大学への進学者（就職進学者を含む）は、3,712人で489人（14.3%）、教育訓練機関等（専修学校、各種学校、公共職業訓練施設等）の入学者は1,544人で228人（17.1%）増加している。就職者は1,737人で、446人（36.3%）増加している。

なお、卒業生総数に占める進学者の割合（進学率）は47.7%と、前年度より0.3%減少した。

図5 高等学校（定時制）の推移
（指数）



高等学校の概況

	学校数	生徒数			教員数 本務者	1学校当り		1教員当り 生徒数
		総数	全日制	定時制		生徒数	教員数	
平成13年度	22 (4)	21 406	20 678	728	1 278	973.0	58.1	16.7
14	22 (4)	20 411	19 705	706	1 258	927.8	57.2	16.2
15	22 (4)	20 220	19 521	699	1 226	919.1	55.7	16.5
16	22 (4)	19 744	19 107	637	1 206	897.5	54.8	16.4
17	31 (5)	24 449	23 731	718	1 614	897.5	54.8	16.4

注：学校数の（ ）は定時制再掲

高等学校卒業後の状況（全日制＋定時制）

	卒業生総数 A	進学者 B		教育訓練機関等入学者 C		就職者 D	無業 その他 E	進学率(%) B/A×100
		大学学部	その他	専修学校	その他			
平成13年	6 829	2 802	616	1 136	197	1 229	849	50.1
14	7 028	2 940	578	1 117	210	1 371	812	50.1
15	6 699	2 821	524	1 109	134	1 147	964	49.9
16	6 710	2 784	439	1 214	102	1 291	880	48.0
17	7 781	3 212	500	1 433	111	1 737	788	47.7

注：「その他」欄については第18表参照。各年3月。