

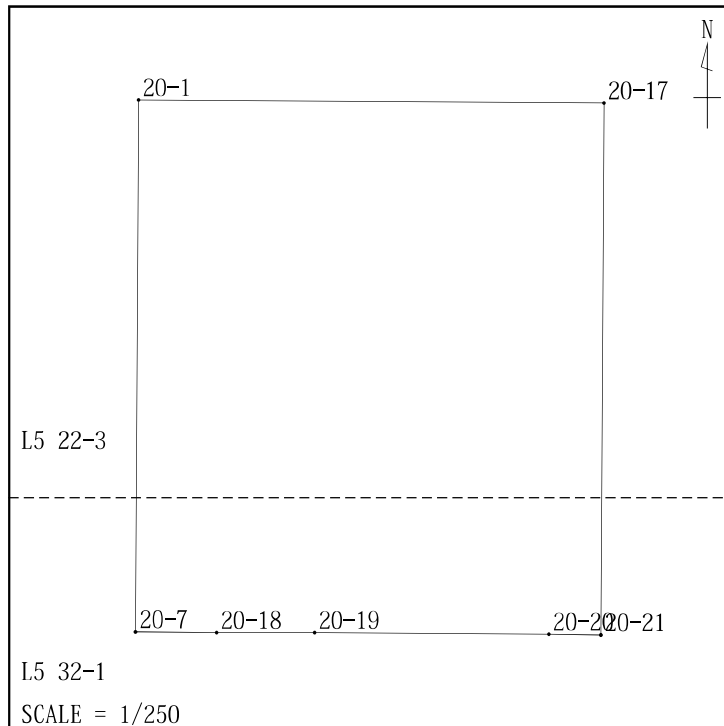
面積計算簿

地区:

大字: 中央三丁目 字:

地番: 103-1 地目: 宅地 点数: 7

所有者:



No.	地籍図番号	点名	X	Y	方向角	辺長
1	L5 22-3	20-1	-142986.223	-69530.077	180-20-11	18.390
2	L5 32-1	20-7	-143004.613	-69530.185	90-22-23	2.806
3	L5 32-1	20-18	-143004.631	-69527.379	90-22-23	3.380
4	L5 32-1	20-19	-143004.653	-69523.999	90-22-23	8.097
5	L5 32-1	20-20	-143004.706	-69515.902	90-22-23	1.782
6	L5 32-1	20-21	-143004.718	-69514.120	0-24-08	18.382
7	L5 22-3	20-17	-142986.336	-69513.991	270-24-08	16.086
1	L5 22-3	20-1	-142986.223	-69530.077		

面積 295.5717895 m²

坪数 89.41 坪

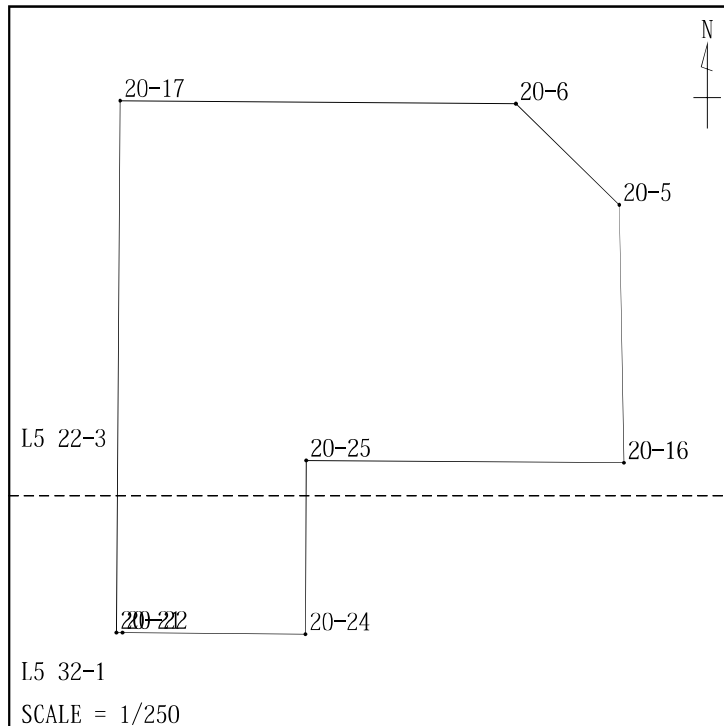
面積計算簿

地区:

大字: 中央三丁目 字:

地番: 103-2 地目: 宅地 点数: 8

所有者:



No.	地籍図番号	点名	X	Y	方向角	辺長
1	L5 22-3	20-5	-142989.946	-69496.725	314-31-23	5.011
2	L5 22-3	20-6	-142986.432	-69500.298	270-24-08	13.694
3	L5 22-3	20-17	-142986.336	-69513.991	180-24-08	18.382
4	L5 32-1	20-21	-143004.718	-69514.120	90-22-23	0.219
5	L5 32-1	20-22	-143004.719	-69513.901	90-27-47	6.311
6	L5 32-1	20-24	-143004.770	-69507.590	0-22-54	6.006
7	L5 22-3	20-25	-142998.764	-69507.550	90-23-50	10.966
8	L5 22-3	20-16	-142998.840	-69496.584	359-05-28	8.895
1	L5 22-3	20-5	-142989.946	-69496.725		
			面積	247.9214980 m ²		
			坪数	74.99 坪		

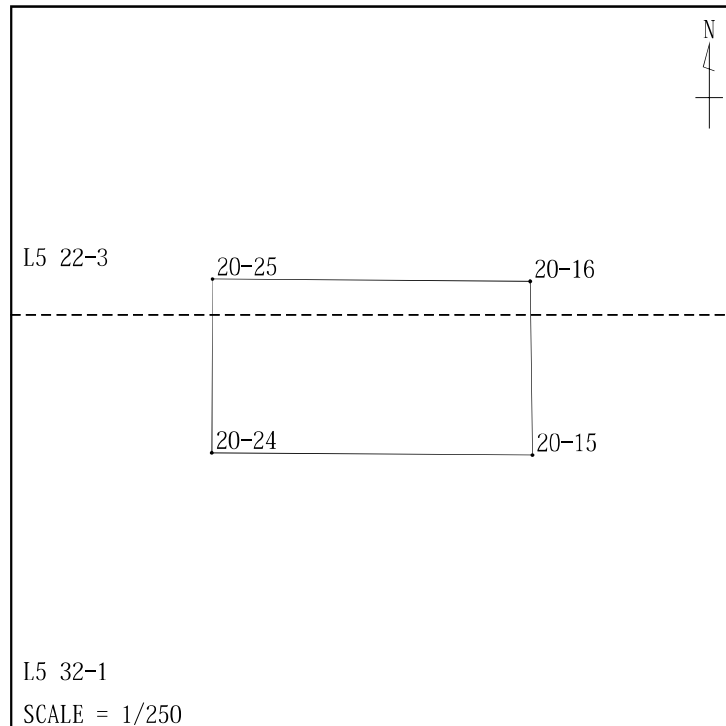
面積計算簿

地区:

大字: 中央三丁目 字:

地番: 103-3 地目: 宅地 点数: 4

所有者:



No.	地籍図番号	点名	X	Y	方向角	辺長
1	L5 32-1	20-24	-143004.770	-69507.590	90-22-56	11.102
2	L5 32-1	20-15	-143004.844	-69496.489	359-05-28	6.005
3	L5 22-3	20-16	-142998.840	-69496.584	270-23-50	10.966
4	L5 22-3	20-25	-142998.764	-69507.550	180-22-54	6.006
1	L5 32-1	20-24	-143004.770	-69507.590		
			面積	66.2541050 m ²		
			坪数	20.04 坪		

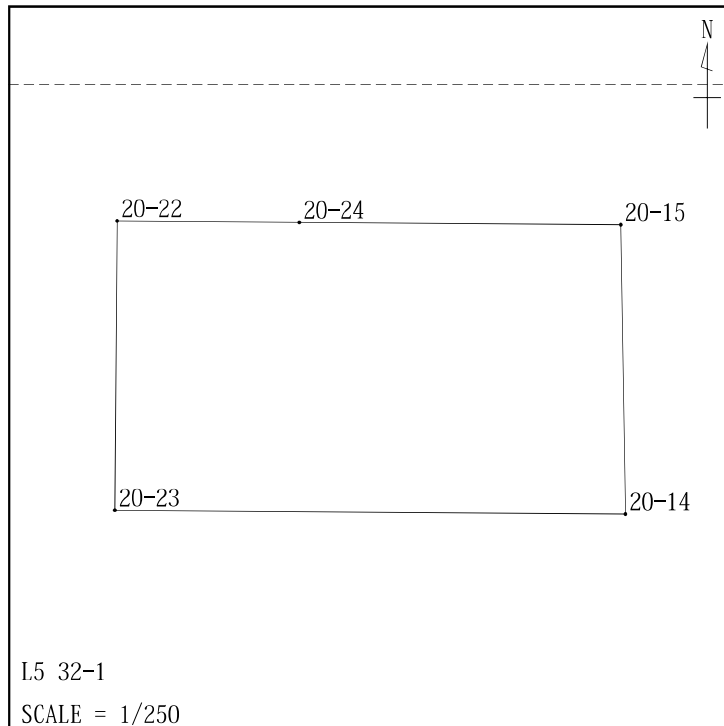
面積計算簿

地区:

大字: 中央三丁目 字:

地番: 103-4 地目: 宅地 点数: 5

所有者:



No.	地籍図番号	点名	X	Y	方向角	辺長
1	L5 32-1	20-23	-143014.721	-69513.980	90-24-21	17.650
2	L5 32-1	20-14	-143014.846	-69496.330	359-05-28	10.003
3	L5 32-1	20-15	-143004.844	-69496.489	270-22-56	11.102
4	L5 32-1	20-24	-143004.770	-69507.590	270-27-47	6.311
5	L5 32-1	20-22	-143004.719	-69513.901	180-27-09	10.002
1	L5 32-1	20-23	-143014.721	-69513.980		
			面積	175.2904935 m2		
			坪数	53.02 坪		

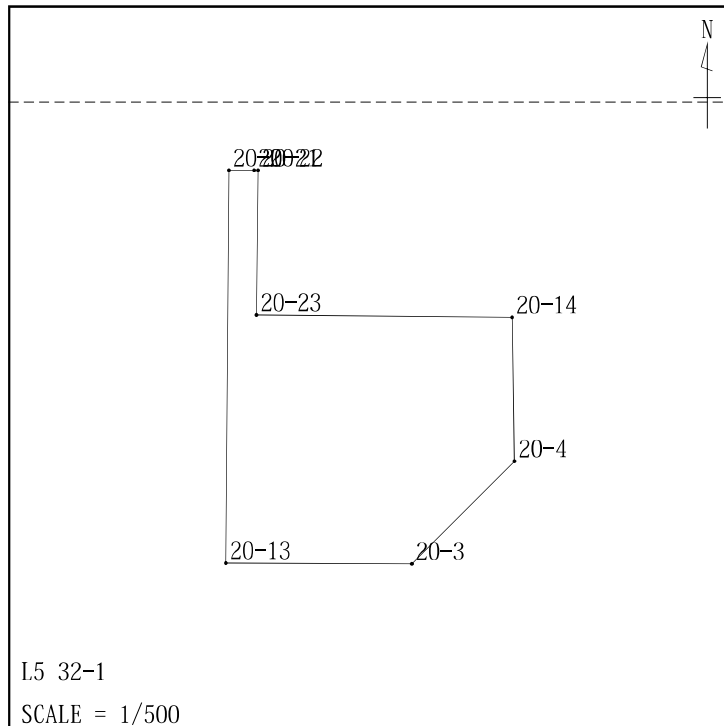
面積計算簿

地区:

大字: 中央三丁目 字:

地番: 103-5 地目: 宅地 点数: 8

所有者:



No.	地籍図番号	点名	X	Y	方向角	辺長
1	L5 32-1	20-3	-143031.924	-69503.226	44-44-29	10.021
2	L5 32-1	20-4	-143024.806	-69496.172	359-05-28	9.961
3	L5 32-1	20-14	-143014.846	-69496.330	270-24-21	17.650
4	L5 32-1	20-23	-143014.721	-69513.980	0-27-09	10.002
5	L5 32-1	20-22	-143004.719	-69513.901	270-22-23	0.219
6	L5 32-1	20-21	-143004.718	-69514.120	270-22-23	1.782
7	L5 32-1	20-20	-143004.706	-69515.902	180-24-34	27.127
8	L5 32-1	20-13	-143031.832	-69516.096	90-24-34	12.870
1	L5 32-1	20-3	-143031.924	-69503.226		

面積 334.0888455 m²

坪数 101.06 坪

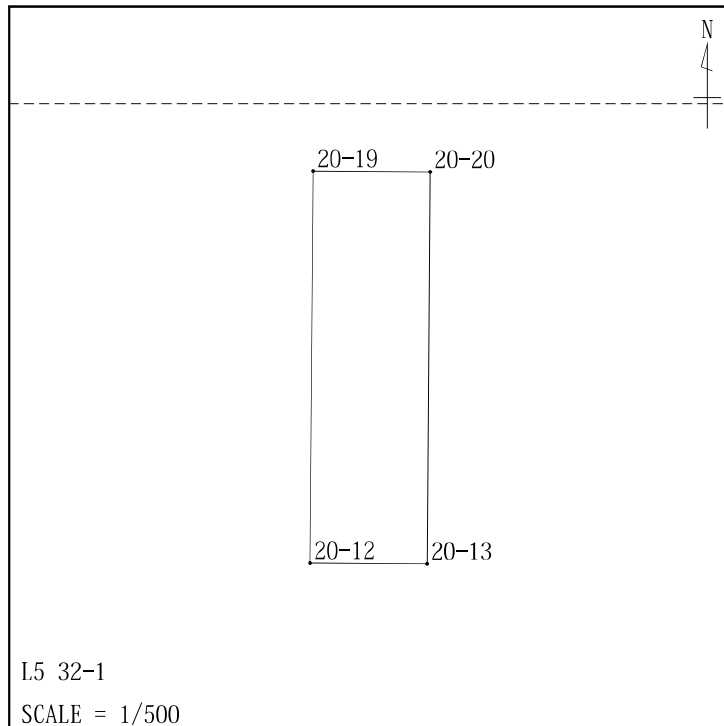
面積計算簿

地区:

大字: 中央三丁目 字:

地番: 103-6 地目: 宅地 点数: 4

所有者:



No.	地籍図番号	点名	X	Y	方向角	辺長
1	L5 32-1	20-19	-143004.653	-69523.999	180-24-34	27.122
2	L5 32-1	20-12	-143031.774	-69524.193	90-24-34	8.097
3	L5 32-1	20-13	-143031.832	-69516.096	0-24-34	27.127
4	L5 32-1	20-20	-143004.706	-69515.902	270-22-23	8.097
1	L5 32-1	20-19	-143004.653	-69523.999		
			面積	219.6297465 m ²		
			坪数	66.43 坪		

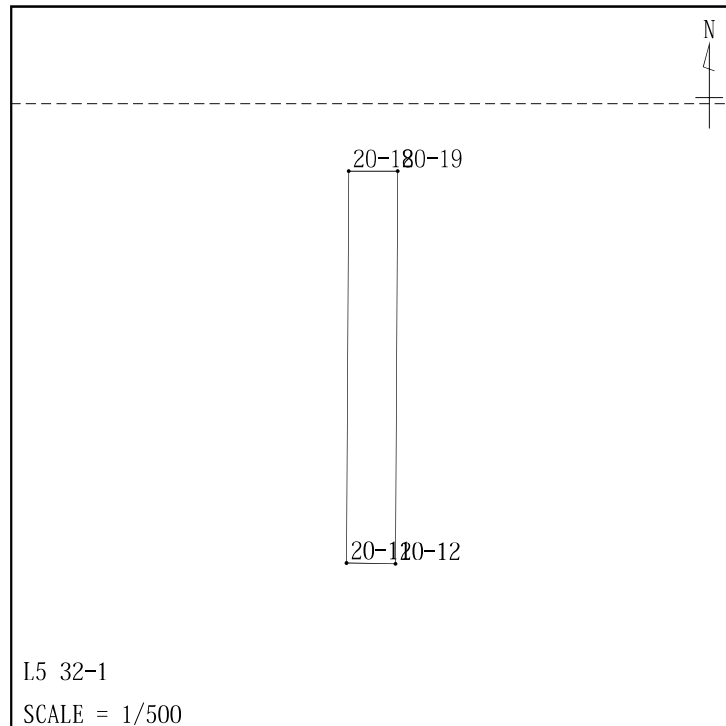
面積計算簿

地区:

大字: 中央三丁目 字:

地番: 103-7 地目: 宅地 点数: 4

所有者:



No.	地籍図番号	点名	X	Y	方向角	辺長
1	L5 32-1	20-18	-143004.631	-69527.379	180-24-34	27.119
2	L5 32-1	20-11	-143031.750	-69527.573	90-24-34	3.380
3	L5 32-1	20-12	-143031.774	-69524.193	0-24-34	27.122
4	L5 32-1	20-19	-143004.653	-69523.999	270-22-23	3.380
1	L5 32-1	20-18	-143004.631	-69527.379		
			面積	91.6700620 m ²		
			坪数	27.73 坪		

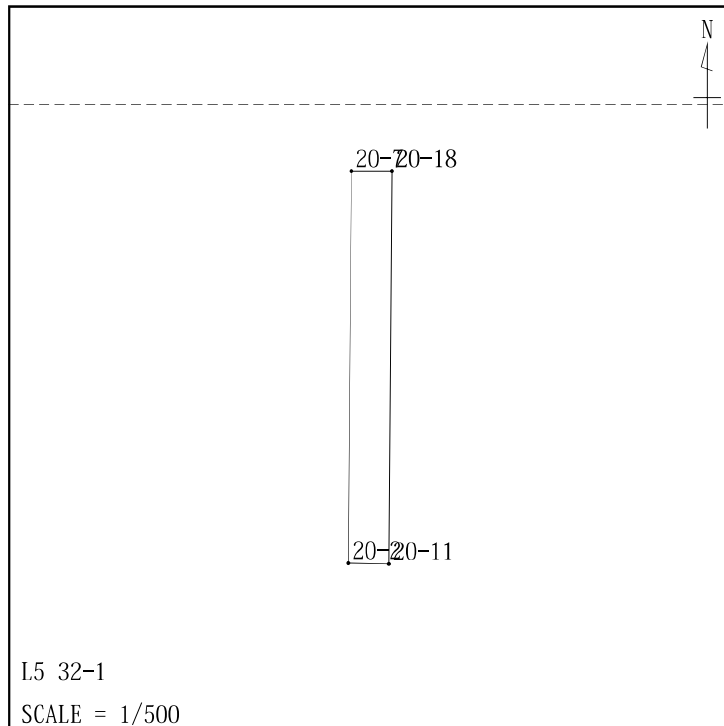
面積計算簿

地区:

大字: 中央三丁目 字:

地番: 103-8 地目: 宅地 点数: 4

所有者:



No.	地籍図番号	点名	X	Y	方向角	辺長
1	L5 32-1	20-7	-143004.613	-69530.185	180-24-20	27.118
2	L5 32-1	20-2	-143031.730	-69530.377	90-24-34	2.804
3	L5 32-1	20-11	-143031.750	-69527.573	0-24-34	27.119
4	L5 32-1	20-18	-143004.631	-69527.379	270-22-23	2.806
1	L5 32-1	20-7	-143004.613	-69530.185		
			面積	76.0696570 m ²		
			坪数	23.01 坪		